



## Rodinný dům 6+1

253 m<sup>2</sup>, Praha-západ, Horoměřice

Prodáno





## Rodinný dům 6+1

253 m<sup>2</sup>, Praha-západ, Horoměřice

Prodáno

Celková plocha	253 m <sup>2</sup>
Pozemek	709 m <sup>2</sup>
Zastavěná plocha	203 m <sup>2</sup>
Zahrada	506 m <sup>2</sup>
Podlahová plocha	238 m <sup>2</sup>
Terasa	15 m <sup>2</sup>
Parkování	Garáž pro dvě auta
Garáž	Ano
Sklep	-
PENB	G
Referenční číslo	34281

**Prostorný rodinný dům se slunnou zahradou stojí v klidné rezidenční zástavbě obce rozkládající se v těsném sousedství okraje Prahy, nedaleko několika mezinárodních škol a letiště.**

V přízemí se nachází vzdušný obývací pokoj s jídelnou, **zimní zahradou** a venkovní, částečně krytou **terasou**, samostatná kuchyně, prádelna, komora a předsíň s přímým vstupem do garáže. V patře je 5 ložnic (jedna s **terasou s výhledem do zahrady**), 2 koupelny a 2 šatny. Na půdě jsou úložné prostory.

Součástí vybavení je dlažba, plovoucí podlaha, plastová okna s interiérovými žaluziemi a kuchyňská linka s vestavnými spotřebiči. Zahrada je udržovaná, **vzrostlé stromy** zajišťují dostatek **soukromí** a v horkých dnech vítaný stín. **Velká garáž** umožňuje pohodlně parkovat 2 vozy.

Pět minut chůze od domu je mateřská a základní škola, obecní úřad, obchody, lékárna, bankomat, pošta a knihovna. V obci funguje také několik restaurací či **wellness centrum**. V rychlé dojezdové vzdálenosti je mezinárodní škola **ISP** nebo **Riverside**. Obec má dobré dopravní spojení s Prahou díky příměstským autobusům, cesta k nejbližší stanici metra (Bořislavka) trvá 9 minut. Na letiště je to autem necelou čtvrt hodinu. Okolí nabízí množství výletních tras, téměř u domu vede cyklostezka do **přírodního parku Šárka-Lysolaje**.

Interiér 201,9 m<sup>2</sup>, terasa 14,8 m<sup>2</sup>, garáž 36 m<sup>2</sup>, zastavěná plocha 203 m<sup>2</sup>, zahrada 506 m<sup>2</sup>, pozemek 709 m<sup>2</sup>.

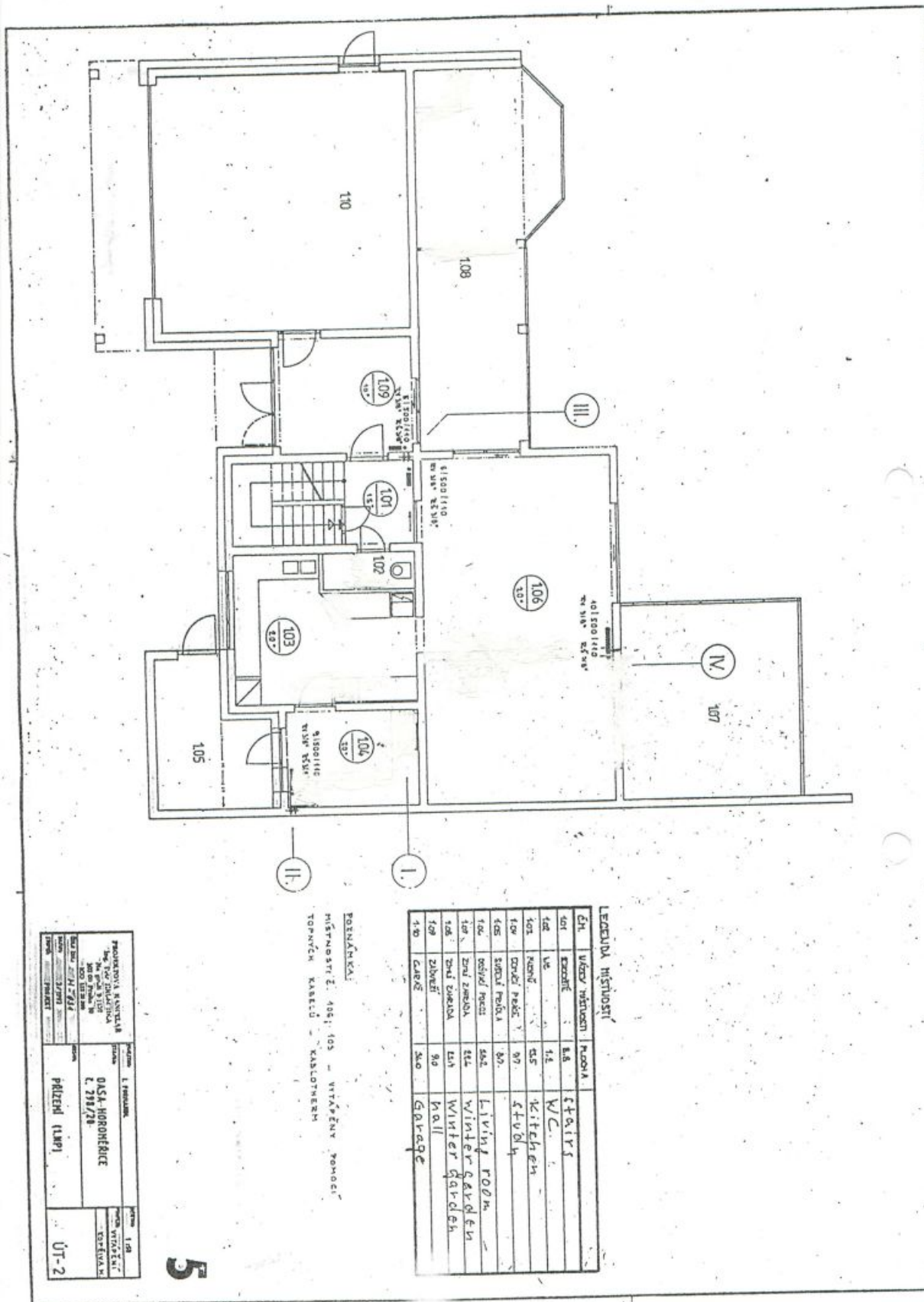
Kromě běžných prohlídek nemovitostí nabízíme také **videoprohlídky v reálném čase** přes WhatsApp, FaceTime, Messenger, Skype ad.



# Rodinný dům 6+1

253 m², Praha-západ, Horoměřice

Prodáno



**LEGENDA MÍSTNOSTÍ**

Číslo	Účel místnosti	Plocha	Název
101	chodba	14,8	stair
102	spalna	14,8	K.C.
103	spalna	15,5	kitchen
104	spalna	9,7	stair
105	spalna	9,2	Living room
106	obývací pokoj	44,2	winter garden
107	zahrádka	44,4	winter garden
108	zahrádka	44,4	winter garden
109	garáž	9,0	Garage

POZNÁMKA:  
MÍSTNOSTI E. 401, 103 - VITÁNEČNÝ KAMENEC  
TOPNÝCH KABELŮ - KALOTERNĚM

PROJEKTOVÁ A STAVBA Ing. T. DUBAČKA M. B. PRAHA 18 M. B. 182 30 000	PRŮJEKT 18.02.2025
PRŮJEKT 18.02.2025	PRŮJEKT 18.02.2025
PRŮJEKT 18.02.2025	PRŮJEKT 18.02.2025

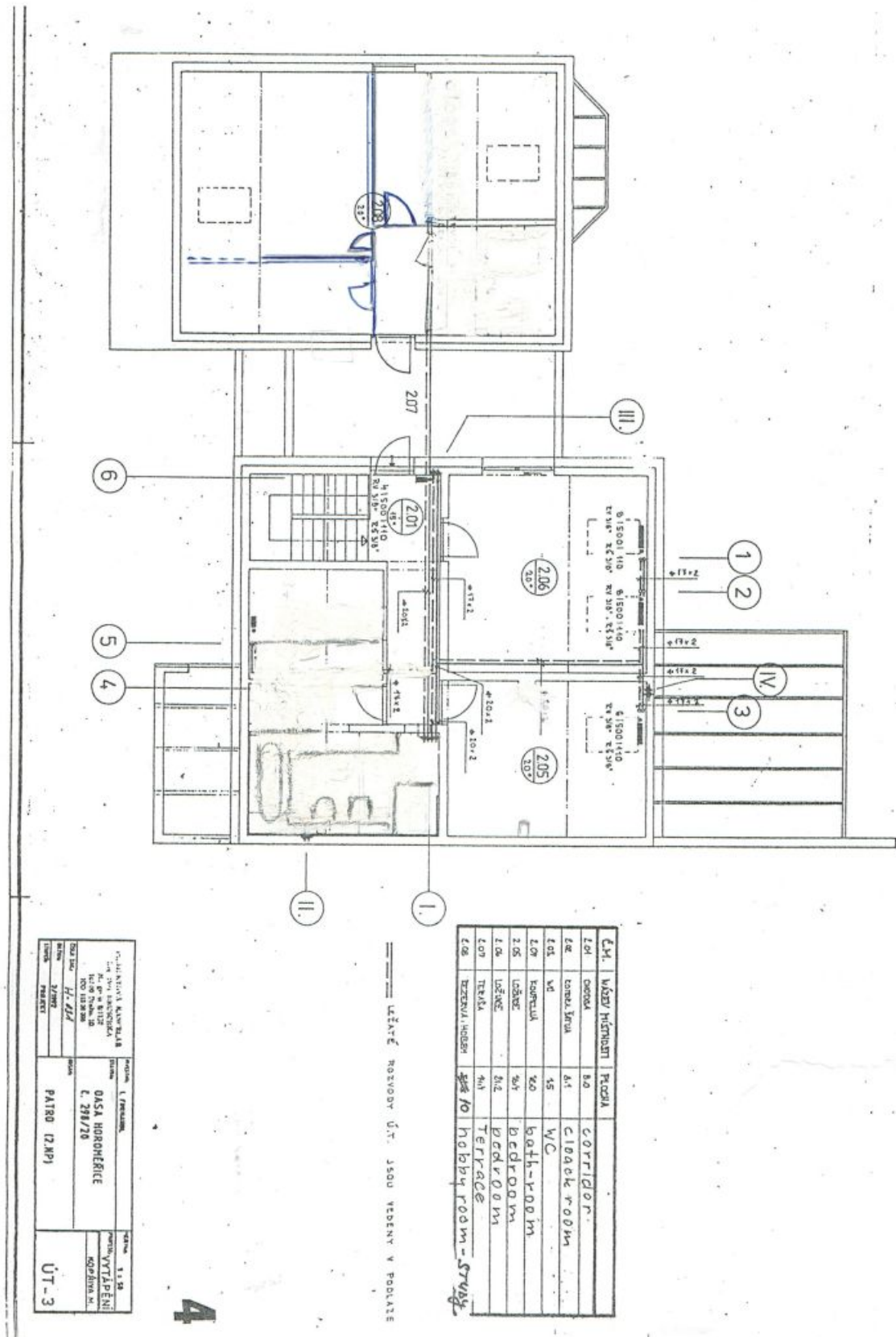




# Rodinný dům 6+1

253 m², Praha-západ, Horoměřice

Prodáno



I. FLOOR

4