



Rodinný dům 5+kk

170 m², Praha-západ, Vysoký Újezd, K Loužce

Prodáno





Rodinný dům 5+kk

170 m², Praha-západ, Vysoký Újezd, K Loužce

Prodáno

Pozemek	557 m ²
Zastavěná plocha	126 m ²
Zahrada	306 m ²
Parkování	-
Sklep	-
PENB	A
Referenční číslo	34214

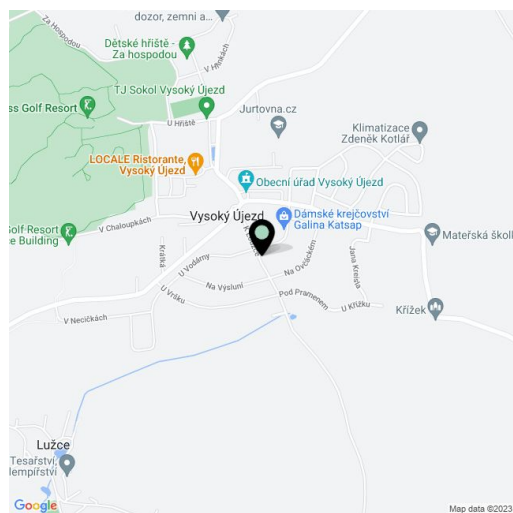
Architektem navržený projekt (polovina dvojdomu) je situován na rovinatém rohovém pozemku v klidné ulici rychle se rozvíjející obce Vysoký Újezd. Obec, k jejímž největším benefitům patří oblíbené golfové hřiště Albatross, se díky stále se rozšiřující nabídce služeb stala místem ideálním pro klidné rodinné bydlení v blízkosti přírody a zároveň v rychlém dosahu Prahy.

Dispozici domu v přízemí tvoří obývací pokoj s otevřenou kuchyní a vstupem na zahradní terasu, pracovnu, koupelnu (se sprchovým koutem a WC), předsíň, schodiště a technickou místnost. V patře je hlavní ložnice s walk-in šatnou a en-suite koupelnou (s vanou, sprchovým koutem a WC) a další 2 ložnice se sdílenou šatnou a koupelnou (s vanou, WC a umyvadlem).

Ke standardu vybavení patří dřevěné podlahy, dlažba a obklady v designu betonu, velkoformátová okna, venkovní žaluzie a dveře barvy **antracit**, sanitární značkové zařízení (walk-in sprchové kouty), vany, baterie, toalety, **podlahové vytápění** v přízemí, otopné žebříky v koupelnách. Stavba z cihel Porotherm se zateplením, sedlová střecha pokryta střešní krytinou **Bramac** – Tagelit šedé barvy, silikonovou omítku doplní **kamenné plochy**. Vytápění je řešeno plynovým kondenzačním kotlem. Budova je napojena na obecní vodovod a kanalizaci. Zpevněná plocha na pozemku poskytne prostor pro **parkování 2 vozů**.

Dům stojí v klidné ulici sloužící převážně rezidentům a návštěvám. Ulice vede do centra obce, kde funguje mateřská a základní škola, pošta, obecní úřad a prodejna potravin. Z autobusové zastávky jezdí příměstská linka ke stanici metra Zličín. V pěším dosahu je také golfový areál s **18jamkovým hřištěm**, tréninkovým centrem a restaurací (Albatross Golf Resort). Obec leží mezi dvěma chráněnými krajinnými oblastmi – **Český kras** a **Křivoklátsko**, okolí tak nabízí plno výletních cílů pěšky i na kole. Díky snadnému nájezdu na dálnici D5 je místo také velmi snadno dostupné, cesta z okraje Prahy trvá autem okolo deseti minut.

Interiér 170 m², zastavěná plocha 126 m², zahrada 306 m², společný pozemek se zahradním domkem a parkováním 250 m².

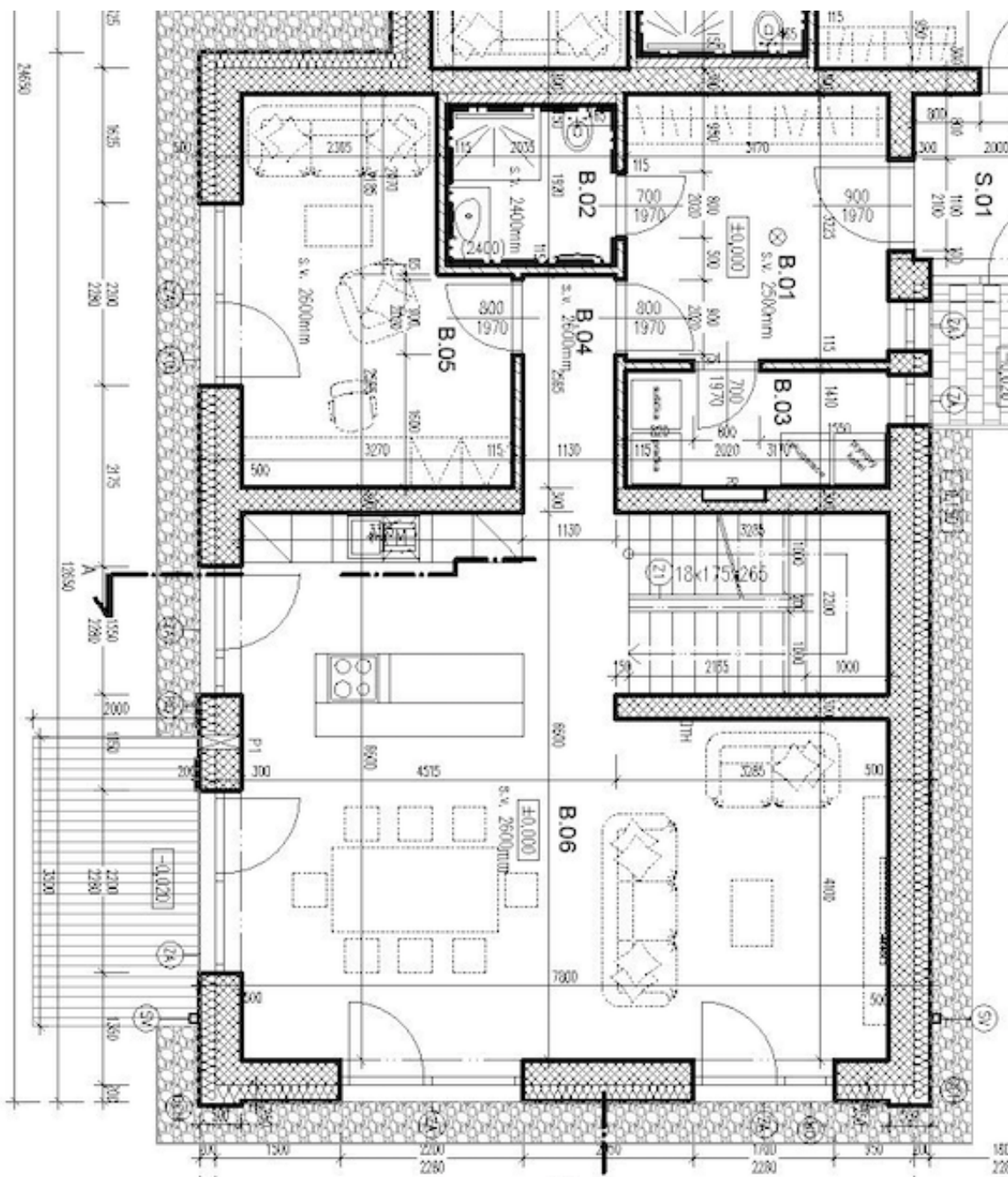




Rodinný dům 5+kk

170 m², Praha-západ, Vysoký Újezd, K Loužce

Prodáno

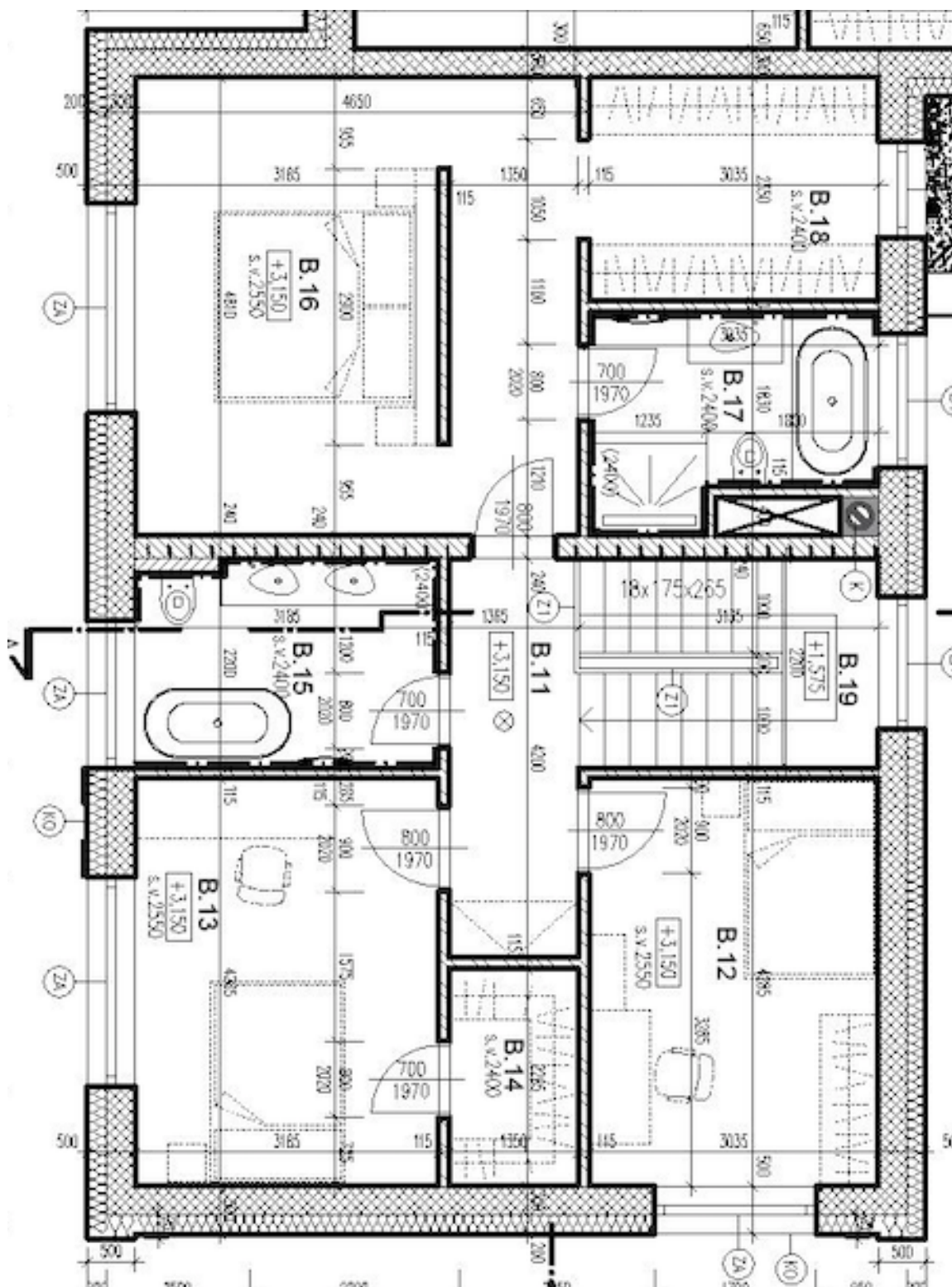




Rodinný dům 5+kk

170 m², Praha-západ, Vysoký Újezd, K Loučce

Prodáno

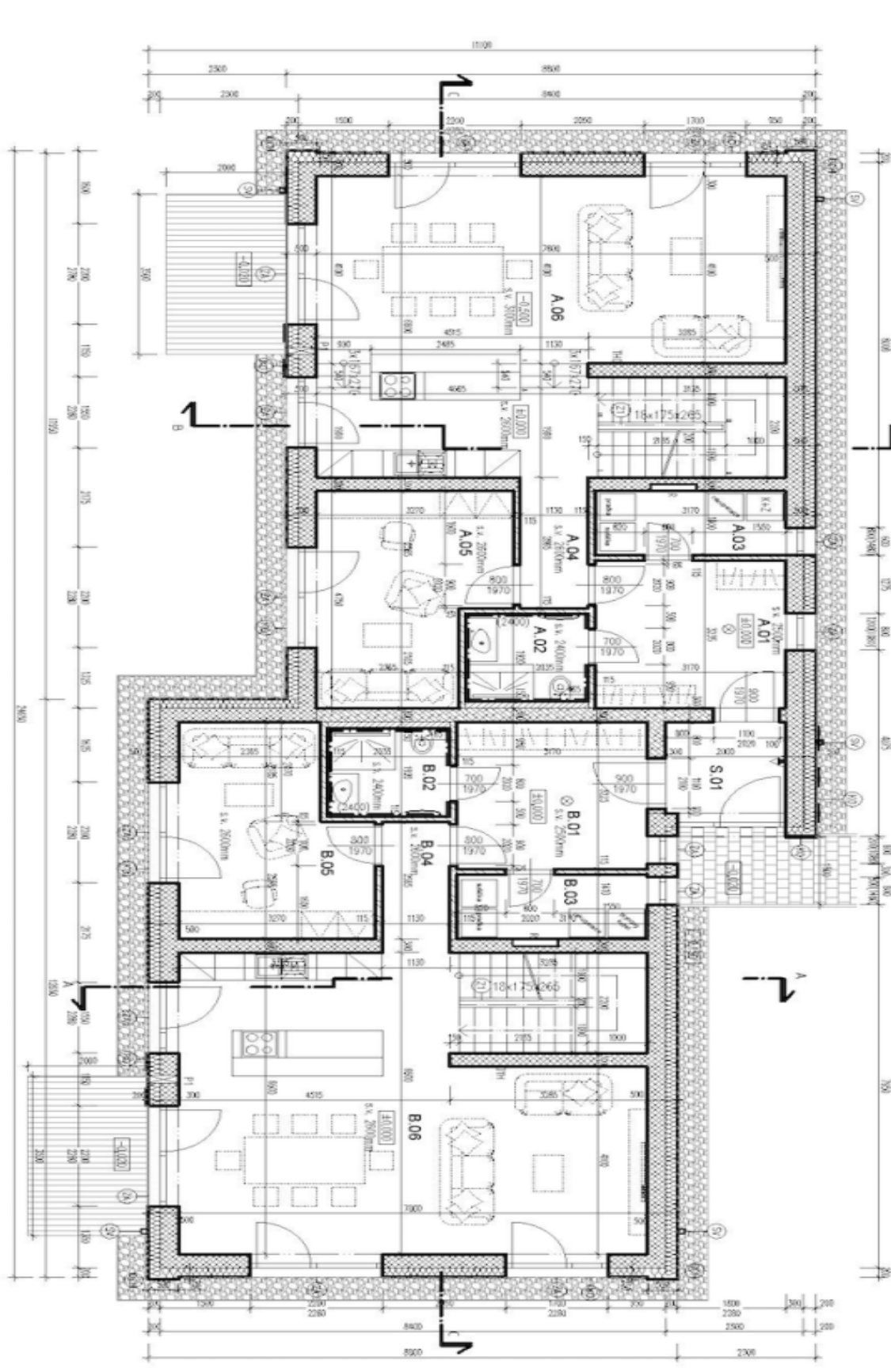




Rodinný dům 5+kk

170 m², Praha-západ, Vysoký Újezd, K Loučce

Prodáno

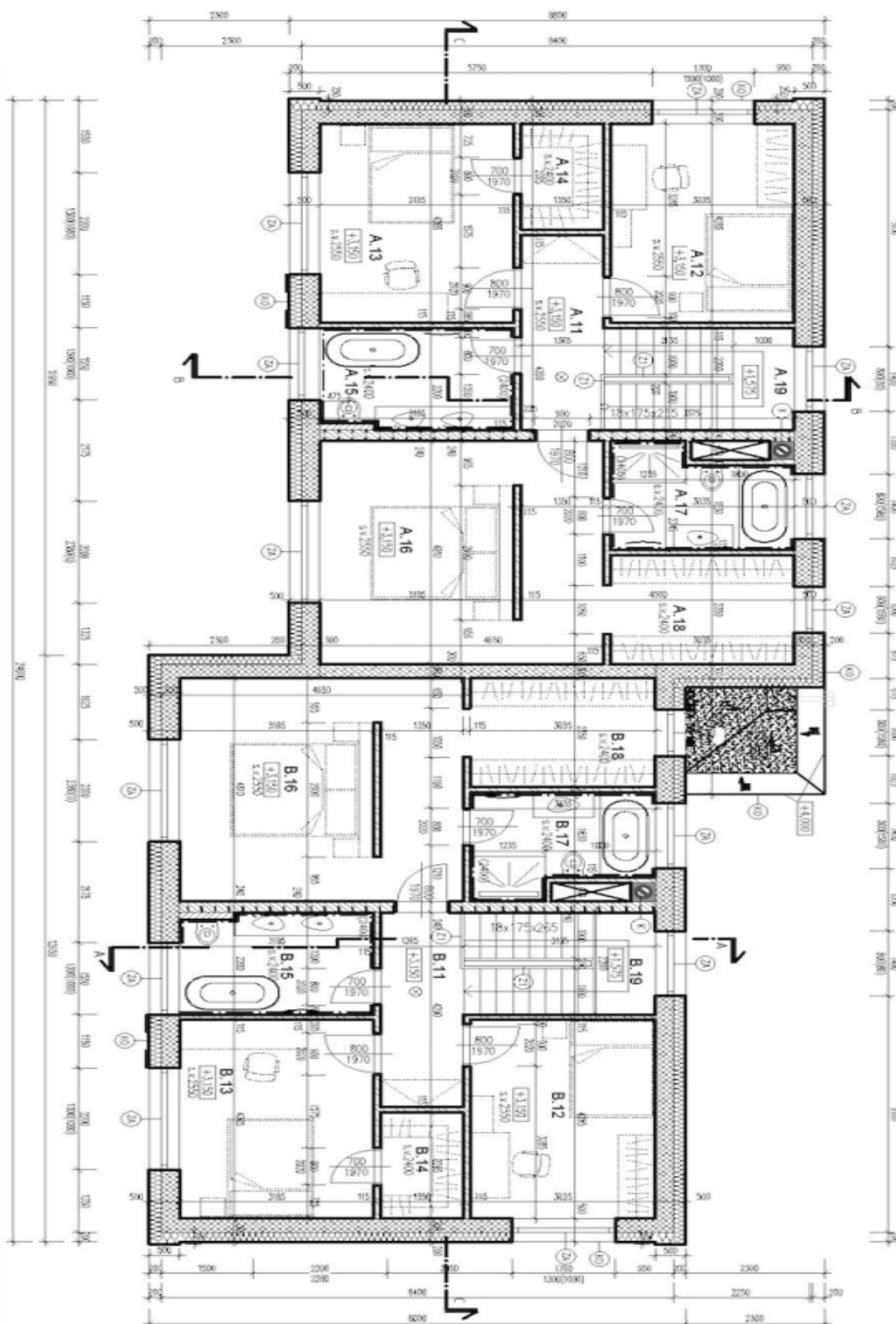




Rodinný dům 5+kk

170 m², Praha-západ, Vysoký Újezd, K Loužce

Prodáno





Rodinný dům 5+kk

170 m², Praha-západ, Vysoký Újezd, K Loužce

Prodáno

