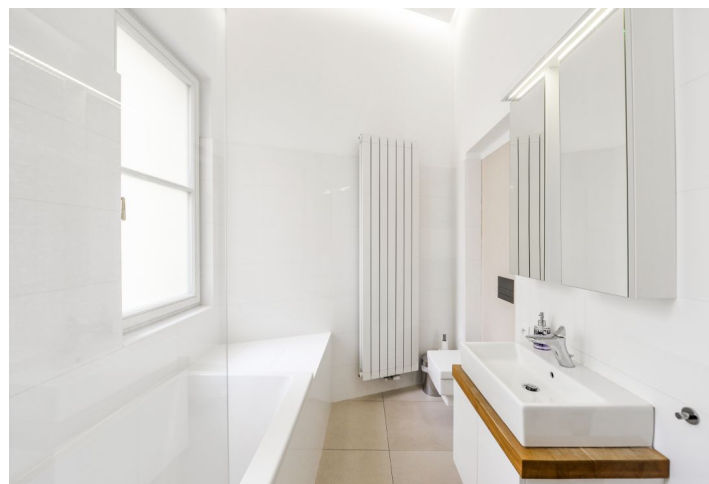




## Byt 2+kk

82 m<sup>2</sup>, Praha 1, Nové Město, Na Poříčí

Pronajato





## Byt 2+kk

82 m<sup>2</sup>, Praha 1, Nové Město, Na Poříčí

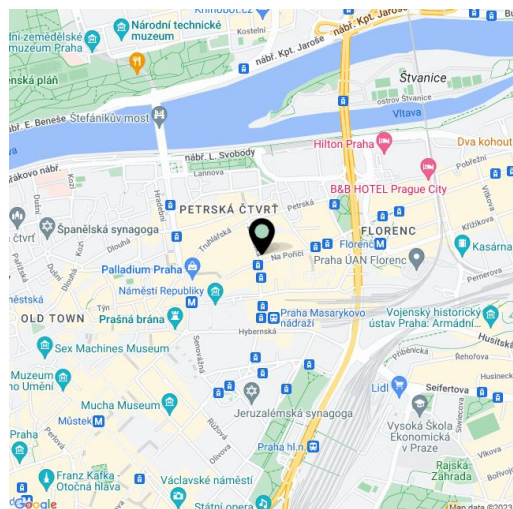
Pronajato

Celková plocha	90 m <sup>2</sup>
Podlahová plocha*	82 m <sup>2</sup>
Lodžie	8 m <sup>2</sup>
Parkování	-
Sklep	Ano
Poplatky za služby	Záloha na domovní služby, internet a vodu 3.000 Kč/měs. Plyn a elektřina - přepis na nájemce.
PENB	G
Referenční číslo	34133
K dispozici od	Ihned

**Kompletně zrekonstruovaný a zařízený byt s lodžii v 5. patře zrekonstruovaného historického bytového domu s výtahem a zachovanými původními prvky. Budova se nachází v samém centru Prahy pár kroků od stanice metra Florenc a zastávky tramvají, nedaleko autobusového nádraží Florenc, hotelu Hilton a nákupních center Palladium a Kotva.**

Byt tvoří velký obývací pokoj s jídelním prostorem a plně vybavenou kuchyní, 1 ložnice s vestavěnou skříní, koupelna s vanou a toaletou a vstupní hala s přístupem do lodžie. Byt je orientován do klidného vnitrobloku budovy.

**Masivní dřevěné podlahy**, dlažba, velká okna, plynový kotel, podlahové vytápění v koupelně, pračka, myčka, sušička, mikrovlnná trouba, rozkládací pohovka, TV, **sklep**. K dispozici od října 2024, po dohodě možno dřívě.



\* Výměra jednotky dle občanského zákoníku.

Plocha je tvořena součtem celé plochy jednotky a ohraničená obvodovými zdmi.