



Rodinný dům 6+kk

320 m², Praha-západ, Roztoky, Bezručova

Prodáno





Rodinný dům 6+kk

320 m², Praha-západ, Rostoky, Bezručova

Prodáno

Celková plocha	320 m ²
Pozemek	624 m ²
Zastavěná plocha	176 m ²
Zahrada	448 m ²
Podlahová plocha	315 m ²
Balkón	5 m ²
Parkování	garáž pro 1 vůz a 2 venkovní stání
Garáž	Ano
Sklep	Ano
PENB	C
Referenční číslo	34126

Nedávno zrekonstruovaný rodinný dům s jižní zahradou poskytující soukromí stojí v klidné slepé ulici v oblíbené rezidenční lokalitě jen pár minut jízdy autem či hromadnou dopravou od Prahy.

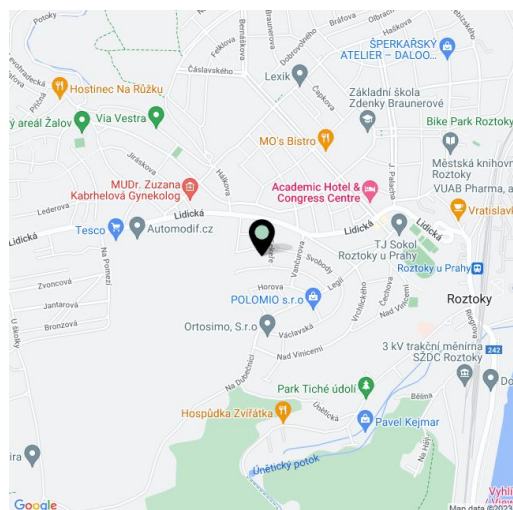
Ve vstupní úrovni se nachází **padesátimetrový obývací pokoj** propojený s kuchyní, ložnice s en-suite koupelnou a toaletou, další ložnice, koupelna, schodišťová chodba a zádveří. V podkrovní jsou 2 velké ložnice (**1 s šatnou a balkonem do zahrady**), pracovna, prostorná koupelna, samostatná toaleta a schodišťová hala s **odpočinkovým koutem**. Polosuterén tvoří **garáž** a 2 venkovní stání, kotelna, prádelna, toaleta a skladovací prostory. **Díky dostatku denního světla je možné o tento prostor rozšířit stávající bytovou plochu nebo zde vybudovat kancelář či ateliér.**

Interiér je velmi světlý a v dobrém stavu. Součástí vybavení jsou **americká kamna**, kuchyňská linka s vestavnými spotřebiči **Bosch** a kvalitní sanitární zařízení značek Hansgrohe a Laufen. Vytápění plynovým kotlem Junkers. Kromě garáže lze parkovat také na zpevněné ploše na pozemku. Zahrada je pěkně upravená, **vzrostlá zeleň** poskytuje dokonalé soukromí. Na **jižně orientovanou terasu** je možné dokončit přístup po schodech přímo z obývacího pokoje.

Dům stojí ve **vilové čtvrti** nedaleko Tyršova náměstí, nejbližší autobusová zastávka je vzdálena 5 minut chůze. V blízkosti fungují supermarkety i menší obchody, kavárny, restaurace, pošta či lékárna. Místo má časté spojení s Prahou autobusy i vlaky a je také rychle dostupné z letiště. Cesta ke stanici metra Dejvická trvá okolo čtvrt hodiny, vlakem až do centra na Masarykovo nádraží 21 minut. V pěkné okolní přírodě vede mnoho cyklistických i turistických tras, například na nedaleký **Levý Hradec**, k **vyhlídkám nad Vitavou** nebo do **Tichého údolí** kolem Únětického potoka. Přívozem lze přejít na oblíbenou cyklo a inline stezku podél řeky.

Užitná plocha 320,03 m² (včetně garáží 19,5 m²), zastavěná plocha 176 m², zahrada 448 m², pozemek 624 m².

Kromě běžných prohlídek nemovitostí nabízíme také **videoprohlídky v reálném čase** přes WhatsApp, FaceTime, Messenger, Skype ad.

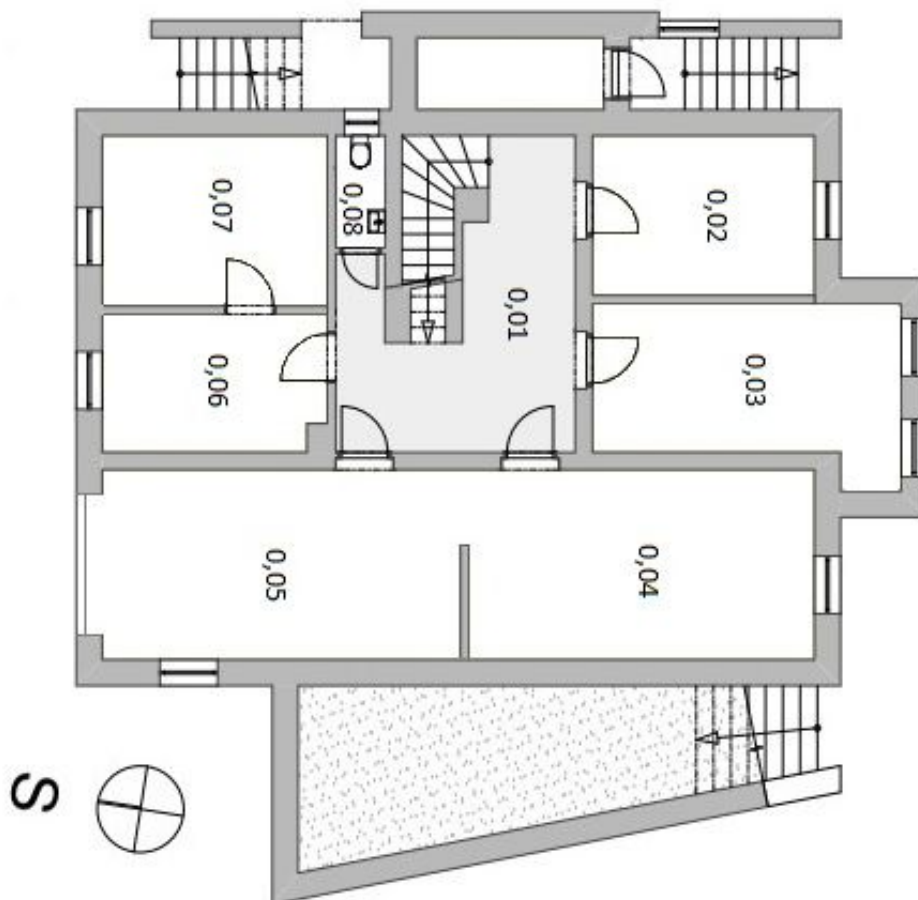




Rodinný dům 6+kk

320 m², Praha-západ, Roztoky, Bezručova

Prodáno



PŮDORYS SUTERÉNU

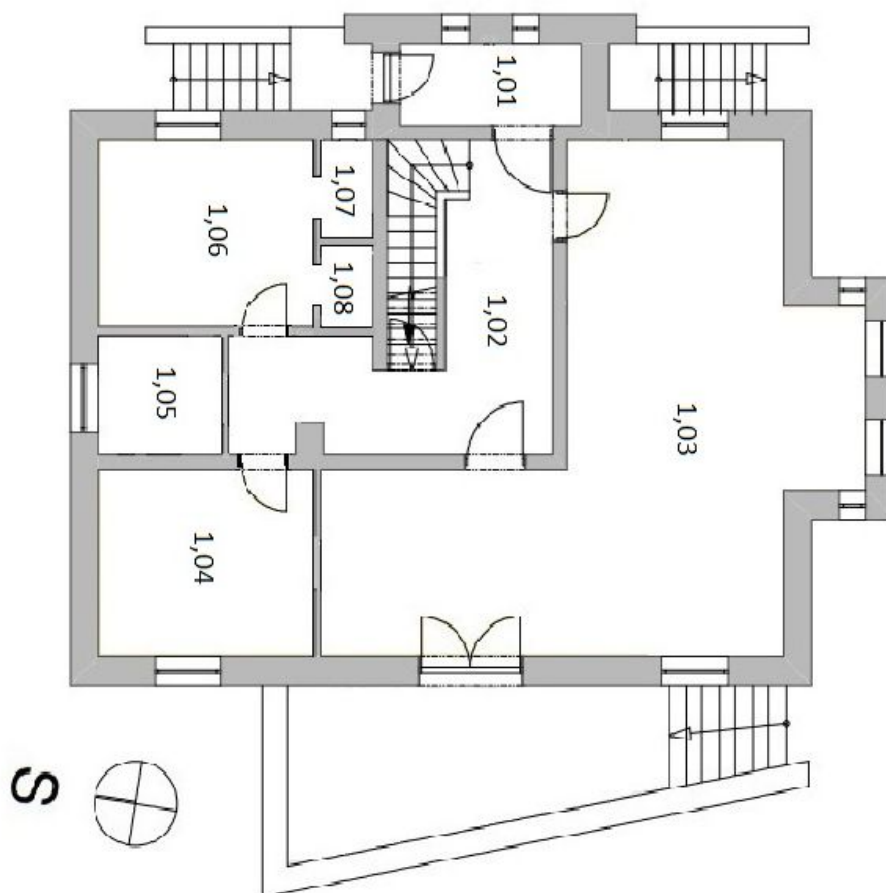
	m ²
0,01 chodba	15,55
0,02 tech. místnost	10,68
0,03 tech. místnost	14,49
0,04 tech. Místnost	19,5
0,05 garáž	19,5
0,06 kotelna	9,24
0,07 prádelna	11,36
0,08 wc	1,66



Rodinný dům 6+kk

320 m², Praha-západ, Roztoky, Bezručova

Prodáno



PŮDORYS PŘÍZEMÍ

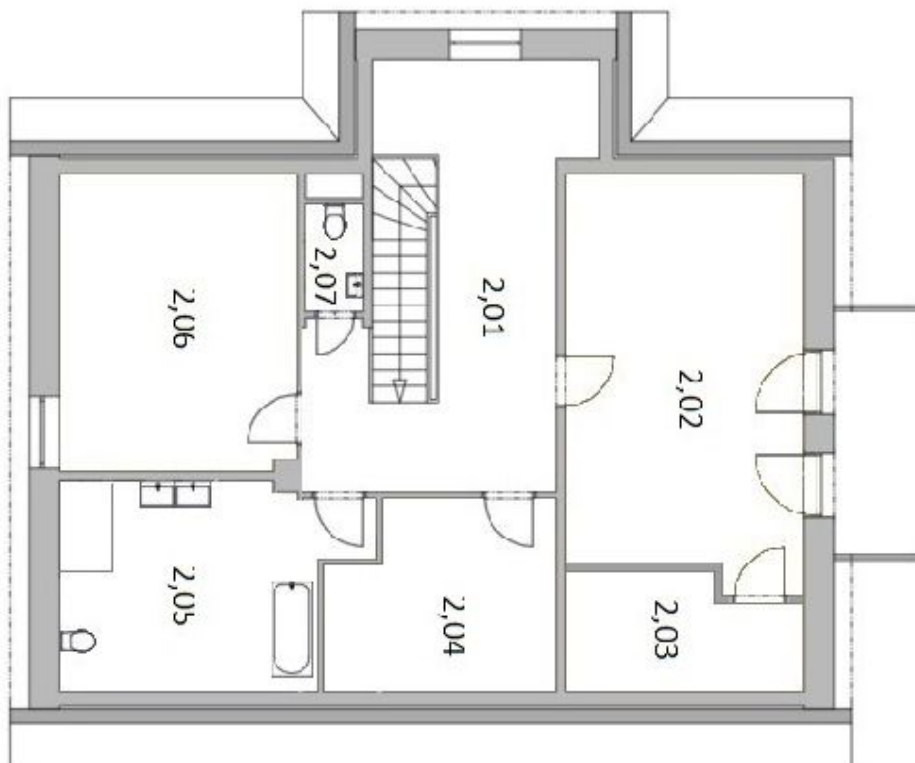
	m ²
1,01 zádveř	4,71
1,02 chodba	20,99
1,03 kuchyně + obývací pokoj	54,54
1,04 pokoj	12,87
1,05 sprcha+wc	3,71
1,06 pokoj	12,87
1,07 wc	1,62
1,08 šatna	1,26



Rodinný dům 6+kk

320 m², Praha-západ, Roztoky, Bezručova

Prodáno



PŮDORYS PODKROVÍ

	m ²
2,01 hala	21,85
2,02 ložnice	24,65
2,03 šatna	9,75
2,04 pracovna	12,92
2,05 koupelna	15,13
2,06 pokoj	19,47
2,07 wc	1,71

