



## Rodinný dům 6+kk

300 m<sup>2</sup>, Praha 4, Kunratice, K Libuši

**Prodáno**





## Rodinný dům 6+kk

300 m<sup>2</sup>, Praha 4, Kunratice, K Libuši

Prodáno

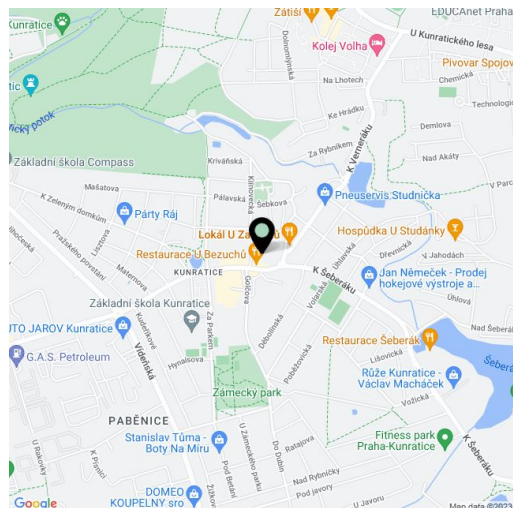
Pozemek	1 302 m <sup>2</sup>
Zastavěná plocha	615 m <sup>2</sup>
Zahrada	687 m <sup>2</sup>
Parkování	2 garáže + venkovní stání
Garáž	Ano
Sklep	Ano
PENB	G
Referenční číslo	34096

Vícegenerační rodinný dům ze 40. let 20. století stojí obklopen velkou zahradou v ulici plné zeleně v tradiční vilové čtvrti v Praze 4 - Kunraticích velmi blízko Kunratického lesa a zámeckého parku. Vnitřní uspořádání umožňuje využívat jako jeden velký celek, dvě samostatné bytové jednotky nebo zkombinovat bytové a kancelářské plochy.

Stavba nabízí 2 obytná podlaží a suterén s okny, garáží, technickým zázemím a volnými místnostmi. Stávající plochu lze ještě rozšířit o půdní vestavbu. Přizemí i patro tvoří vždy 1 bytová jednotka s obývacím pokojem s kuchyňským koutem (v patře příprava na kuchyňský kout), 2 ložnicemi, koupelnou, 2 toaletami a vstupní chodbou se schodištěm. V patře je navíc terasa. Obě podlaží jsou propojena světlým schodištěm se samostatnými vstupy v každém podlaží, vchod do suterénu je zvenku.

Kompletní rekonstrukce domu proběhla v r. 2018. Součástí vybavení je mj. nová kuchyňská linka v přízemí, plastová okna s vnitřními žaluziemi, laminátové podlahy, alarm, příprava pro kamerový systém. Vytápění zajišťuje automaticky energeticky optimalizovaný plynový kotel. Parkování je zajištěno ve dvou garážích a na vydlážděném vjezdu. Na pozemku stojí také zahradní domek, skleník a studna. Zahrada se vzrostlými stromy je udržovaná. Příjemná vilová čtvrť u staré tvrze je dobře dostupná, z blízké autobusové zastávky jezdí spoje ke stanici metra Budějovická nebo Opatov. V bezprostřední blízkosti se nachází mateřská a základní škola, vyhlášená farmářská prodejna, lékárna, pošta, restaurace nebo cukrárna. Pár kroků vede do zámeckého parku, několik málo minut chůze je vzdálen Kunratický les, jedna z největších zelených ploch v Praze. Pro cesty autem je výhodou snadný nájezd na dálnici D1.

Interiér cca 300 m<sup>2</sup>, zastavěná plocha a nádvoří 615 m<sup>2</sup>, zahrada 687 m<sup>2</sup>, pozemek 1302 m<sup>2</sup>





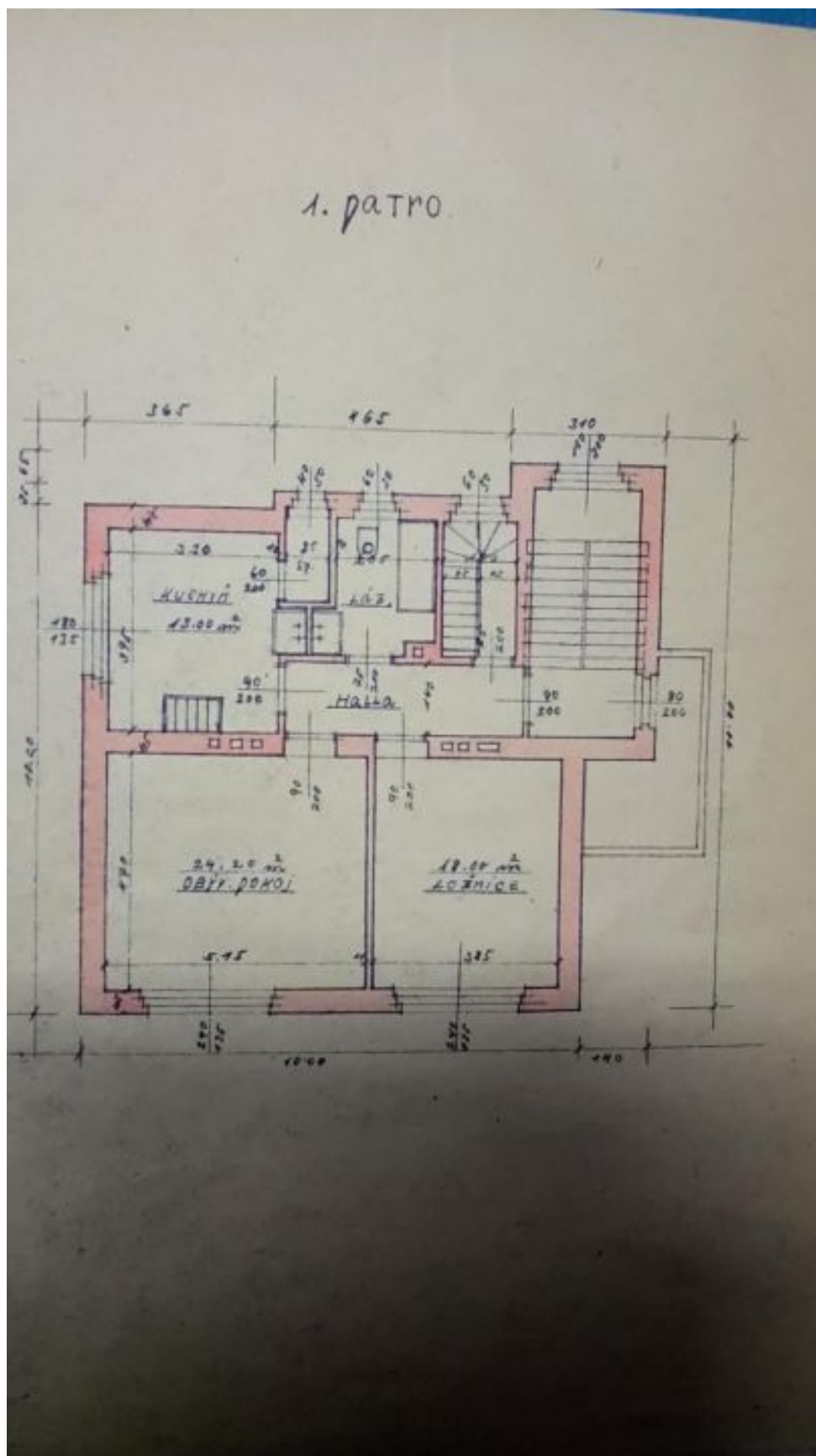




## Rodinný dům 6+kk

300 m<sup>2</sup>, Praha 4, Kunratice, K Libuši

Prodáno





## Rodinný dům 6+kk

300 m<sup>2</sup>, Praha 4, Kunratice, K Libuši

Prodáno

