



## Rodinný dům 6+kk

200 m<sup>2</sup>, Praha 6, Střešovice, Lomená

Pronajato





## Rodinný dům 6+kk

200 m<sup>2</sup>, Praha 6, Střešovice, Lomená

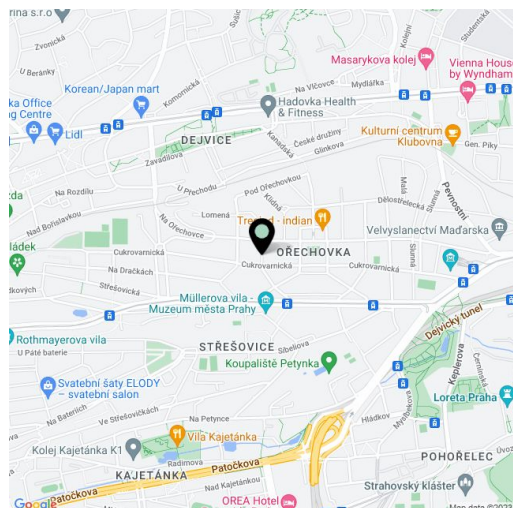
Pronajato

Pozemek	316 m <sup>2</sup>
Zastavěná plocha	87 m <sup>2</sup>
Zahrada	229 m <sup>2</sup>
Parkování	Parkování na pozemku.
Sklep	Ano
Poplatky za služby	Poplatky ve výši cca 12.000 Kč měsíčně se platí zvlášť.
PENB	G
Referenční číslo	34045
K dispozici od	lhned

Řadová vila z dílny architektů Jaroslava Vondráka a Jana Šenkýře z let 1920 - 1922, inspirovaná příkladem anglických zahradních měst. Nabízíme k pronájmu kompletně zrekonstruovanou, půvabnou nezařízenou vilu se zahradou v lokalitě s jedinečnou architekturou a neopakovatelnou atmosférou. Dům je situován v prestižní pražské čtvrti Ořechovka nedaleko parku s dětským hřištěm a zastávky tramvají. Klidná rezidenční lokalita plná zeleně s rychlou dostupností do centra, na letiště a do mezinárodních škol, v blízkém dosahu Pražského hradu a stanic metra Dejvická a Hradčanská.

Vila nabízí 5 ložnic a 2 koupelny. V přízemí domu se nachází obývací pokoj, **prosklená**, plně vybavená kuchyň s jídelnou a přístupem na **terasu**, pracovna (příp. ložnice pro hosty), toaleta a vstupní chodba. V 1. patře jsou umístěny dvě ložnice a plně vybavená koupelna, ve 2. patře pak dvě podkrovní **klimatizované** ložnice a koupelna se sprchou a toaletou. V suterénu jsou skladové prostory a technické zázemí.

Zachované původní prvky, **dubové parkety**, dlažba, dřevěná schodiště, plynový kotel, vestavěné skříně a úložné prostory, myčka, mikrovlnná trouba, venkovní krb. **Parkování na pozemku.**

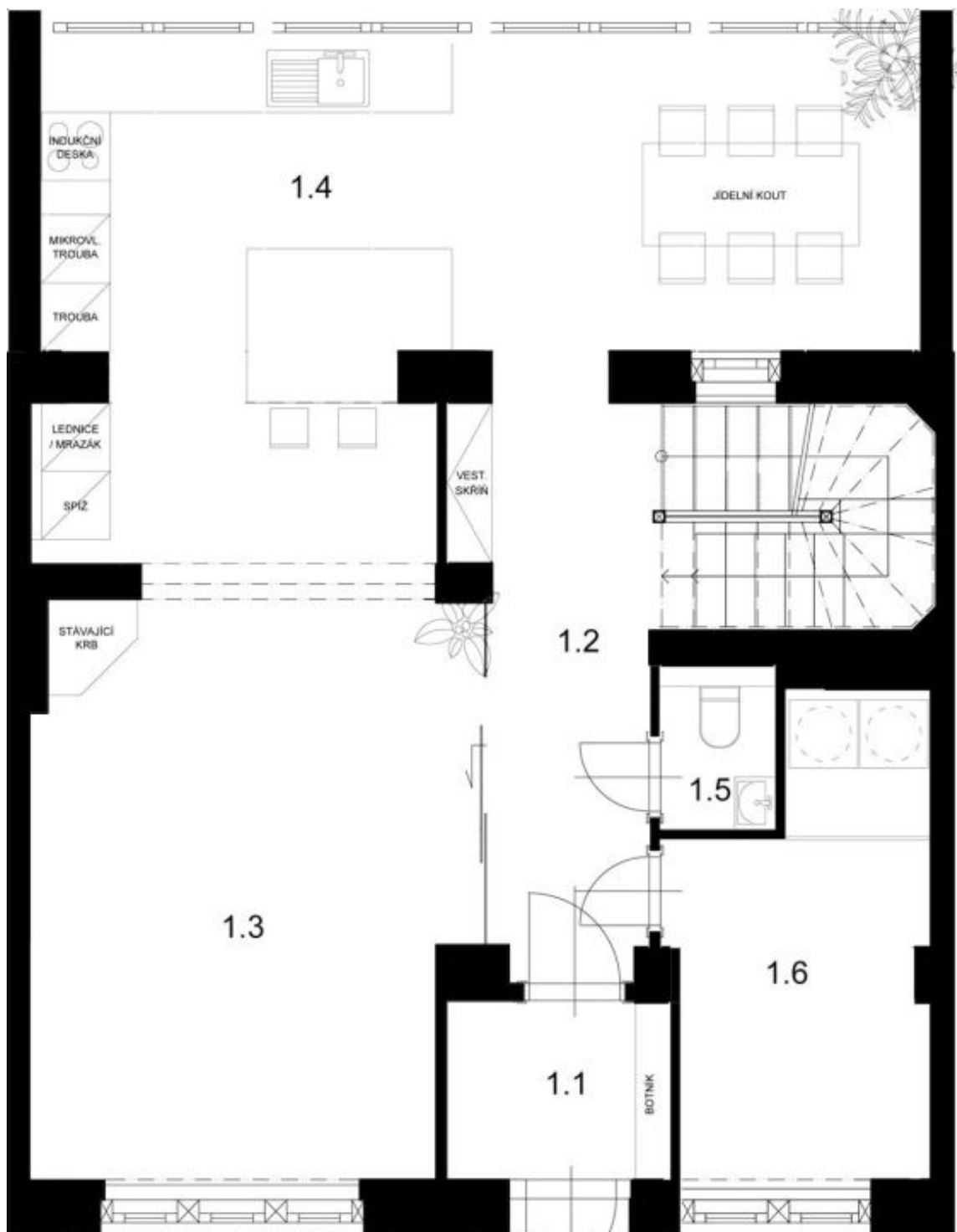




## Rodinný dům 6+kk

200 m<sup>2</sup>, Praha 6, Střešovice, Lomená

Pronajato

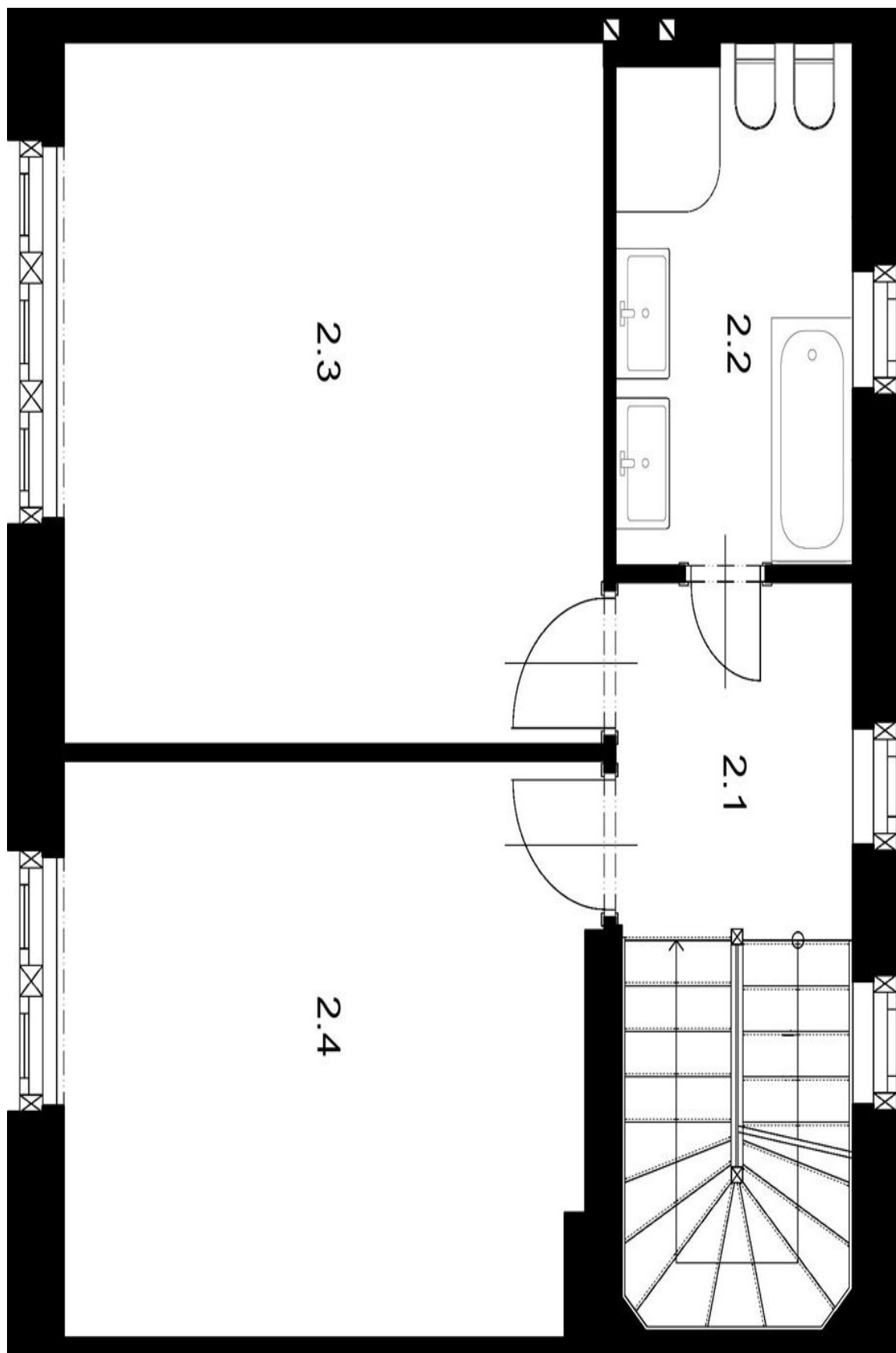




## Rodinný dům 6+kk

200 m<sup>2</sup>, Praha 6, Střešovice, Lomená

Pronajato

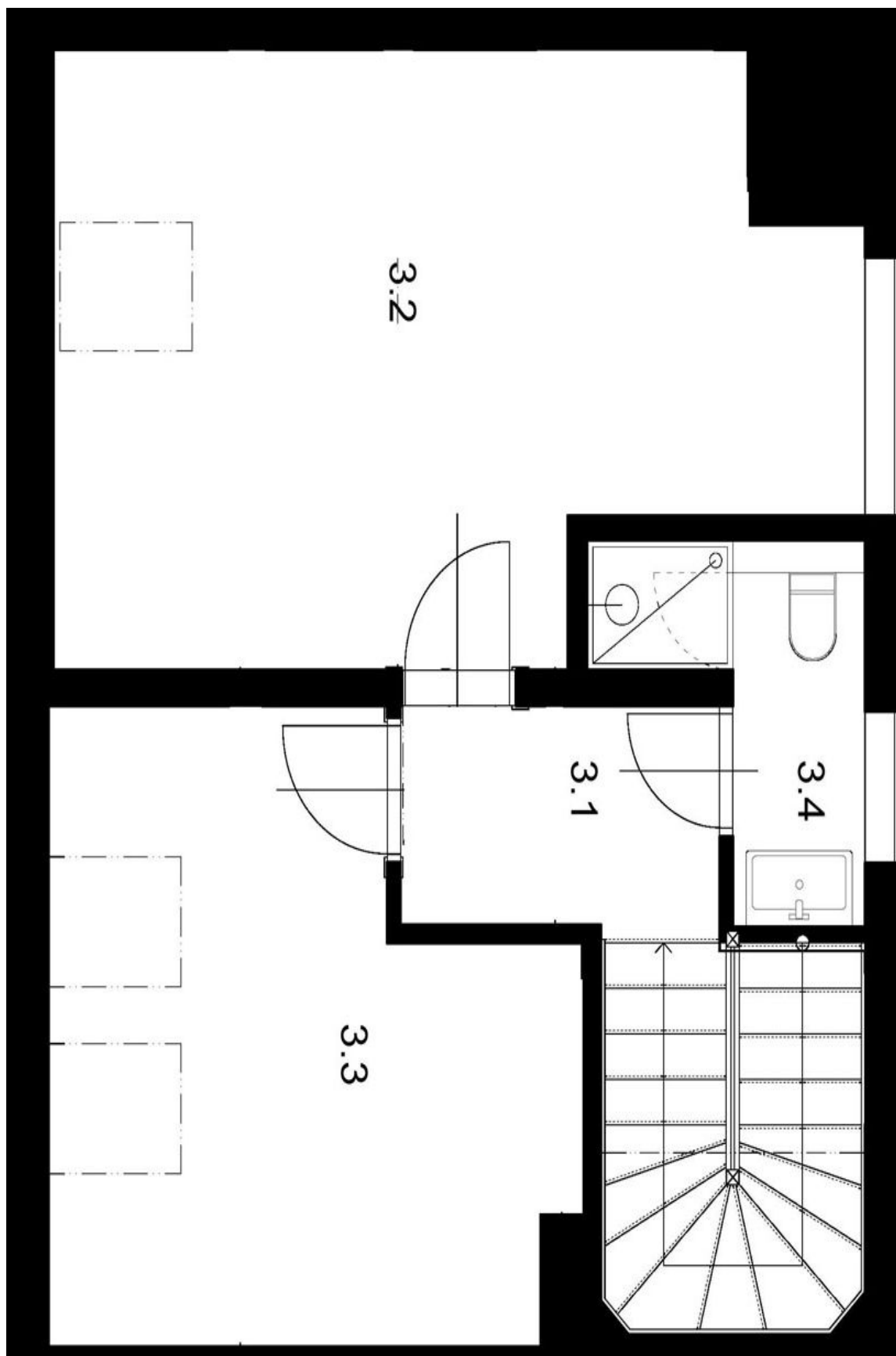




## Rodinný dům 6+kk

200 m<sup>2</sup>, Praha 6, Střešovice, Lomená

Pronajato





## Rodinný dům 6+kk

200 m<sup>2</sup>, Praha 6, Střešovice, Lomená

Pronajato

