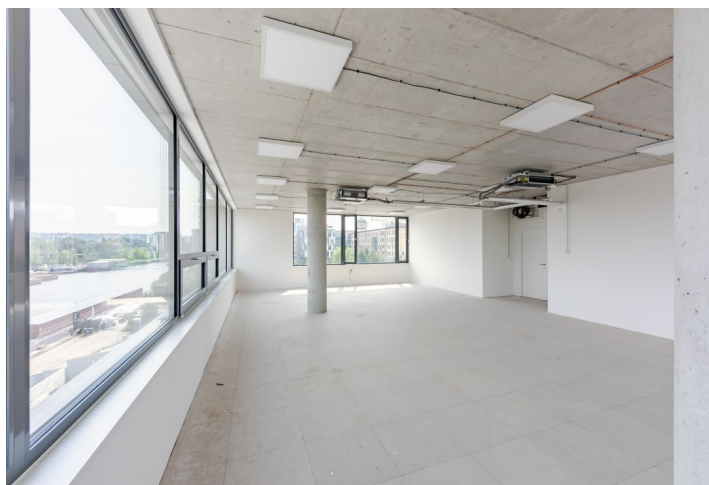




Administrativní budova

Praha 7, Holešovice, Jankovcova

Pronajato





Administrativní budova

Praha 7, Holešovice, Jankovcova

Pronajato

Poplatky za služby	100 Kč za m ² / měsíčně
Celková velikost budovy	2 890 m ²
Vlastní spotřeba nájemce	—
Parkování	2 000 Kč
Poplatky za parkování	—
Poměr parkovacích míst	—
Certifikace	—
PENB	B
Referenční číslo	34032

Moderní kancelářské prostory k pronájmu v nové administrativní budově vystavěné podle návrhu architektonické kanceláře ADNS architekti. K budově náleží venkovní parkoviště.

Lokalita:

Dobrá dostupnost městskou hromadnou dopravou – v blízkosti stanic metra Nádraží Holešovice a Vltavská (trasa C) a tramvajových zastávek Dělnická, Maniny a Ortenovo náměstí. Návaznost na hlavní dopravní tepny včetně nájezdu na dálnici D1 a D8 (na Berlín).

Vybavení a služby:

- Síťové rozvody
- Zdvojená podlaha
- Otevíratelná okna
- Chlazení
- Centrální recepce
- Přístup na magnetické karty
- Fan coils
- Venkovní žaluzie

Nájemné a poplatky jsou uvedeny bez DPH. Nájemce neplatí provizi.



Administrativní budova

Praha 7, Holešovice, Jankovcova

Pronajato

