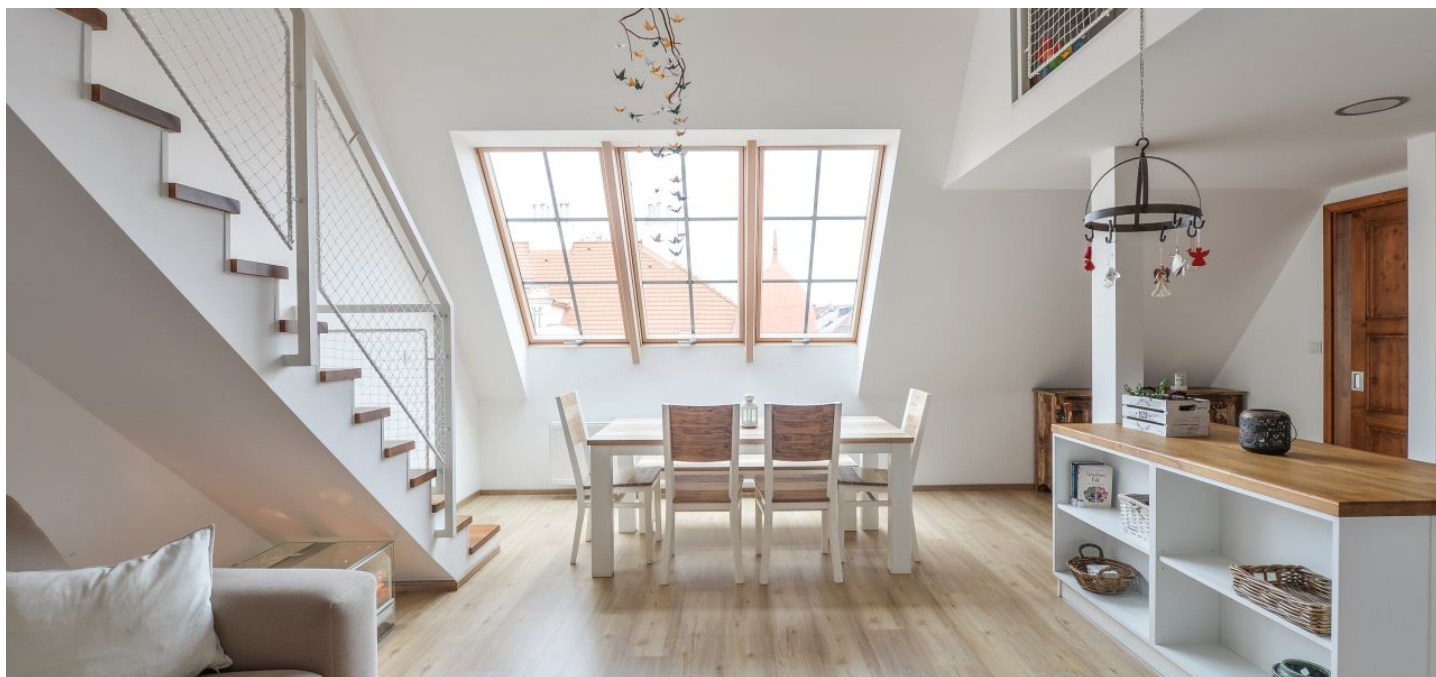




Byt 3+kk

113 m², Praha 7, Holešovice, Šimáčkova

Prodáno





Byt 3+kk

113 m², Praha 7, Holešovice, Šimáčkova**Prodáno**

Celková plocha	113 m ²
Parkování	-
Sklep	Ano
Poplatky za služby	3 376 Kč měsíčně
PENB	G
Referenční číslo	34023

Zrekonstruovaný světlý a vzdušný mezonetový byt s interiérem ve skandinávském stylu se nachází v posledním podlaží nárožního secesního domu s výtahem. Dům je situován v boční ulici kousek od Stromovky, Výstaviště a Veletržního paláce.

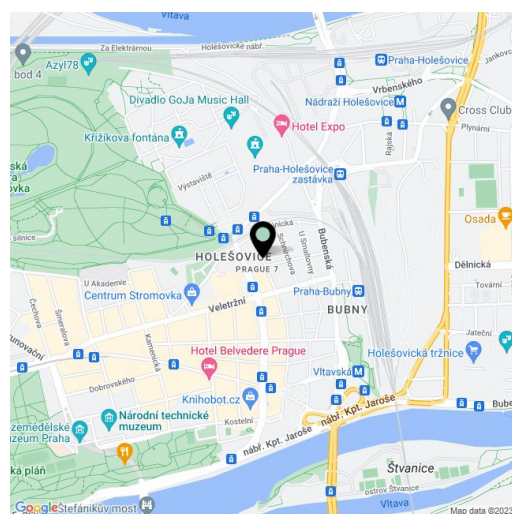
Ve vstupní úrovni bytu (v 7. podlaží) je umístěn otevřený obytný prostor s jídelnou a kuchyní, ložnice, mezonetový dětský pokoj, koupelna, šatna, předsíň a komora s přípojkou na pračku a sušičku. Galerie v patře je vyhrazena pro relaxaci a pracovní.

Rekonstrukce interiéru proběhla před 2 lety. Součástí vybavení jsou **kvalitní vinylové plavoucí podlahy** s korkovým podkladem, dlažba v předsíni, komoře a koupelně, dřevěné dveře s nadstandardní výškou 210 cm na míru od truhláře. Kuchyňská linka je vybavena vestavnými spotřebiči **AEG** a **Electrolux** (indukční varná deska, myčka, trouba, mikrovlnná trouba) a pracovní deskou z **dubového masivu**. Vytápění plynovým kotlem. K jednotce přísluší **prostorný sklep**. Dům je po kompletní rekonstrukci, parkování pro rezidenty vyhrazuje modrá zóna.

Ulice lemovaná stromy vede stranou od hlavních komunikací. V pěším dosahu je mateřská, základní a umělecká škola, Sokol, několik kaváren a restaurací, supermarket a také **nově otevřené obchodní centrum**. Místo nabízí i kulturní vyžití – blízko je do **Národní galerie**, artového kina **Oko** nebo na Výstaviště. Na nedalekém Řezáčově náměstí se konají celoroční **farmářské trhy**. Výhodou lokality je též **snadná dostupnost centra** tramvají i metrem, blízký vstup do rozlehlého parku **Stromovka** a snadné napojení na **cyklostezku podél Vltavy**.

Interiér 113,1 m² (dle Prohlášení vlastníka je výměra 90,1 m² + galerie v patře 23m²).

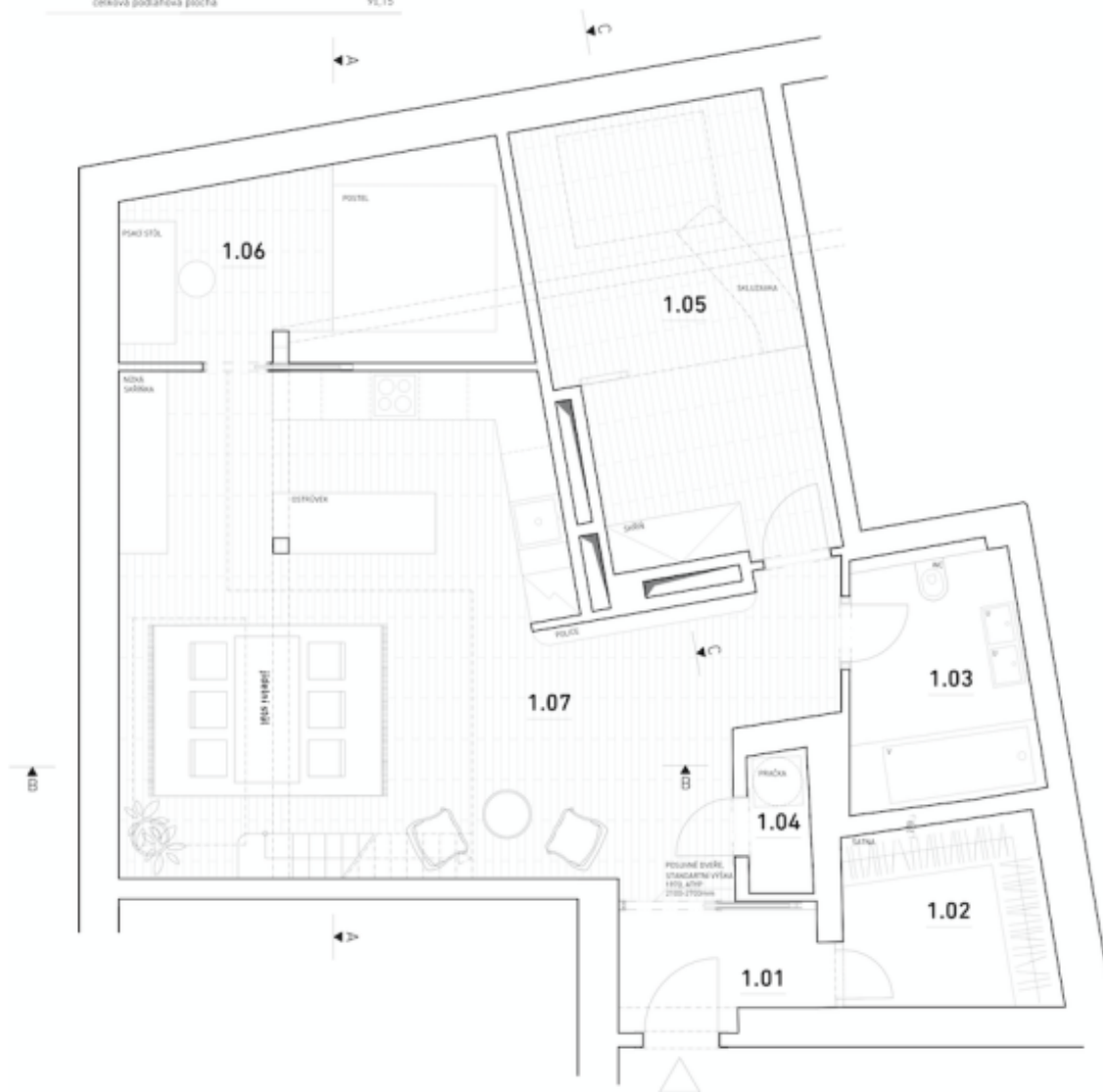
Kromě běžných prohlídek nemovitostí nabízíme také **videoprohlídky v reálném čase** přes WhatsApp, FaceTime, Messenger, Skype ad.



* Výměra jednotky dle občanského zákoníku.
Plocha je tvořena součtem celé plochy jednotky a ohraničená obvodovými zdmi.

**Byt 3+kk**113 m², Praha 7, Holešovice, Šimáčkova**Prodáno**

č.m.	účel	povrch - stěny	m ²
1.01	vstup	bílá malba	3,59
1.02	látka	bílá malba	5,85
1.03	koupelna + wc	keramický obklad	6,93
1.04	komora	bílá malba	1,46
1.05	dětský pokoj	bílá malba	17,16
1.06	ložnice	bílá malba	11,67
1.07	obývací pokoj	bílá malba	44,49
celková podlahová plocha			91,15





Byt 3+kk

113 m², Praha 7, Holešovice, Šimáčkova

Prodáno

tabulka místností

č.m.	účel	povrch - stěny	m ²
1.01	patro - relax	bílá malba	15,8
1.02	patro - dětský p.	bílá malba	6,9
celková podlahová plocha			22,7

