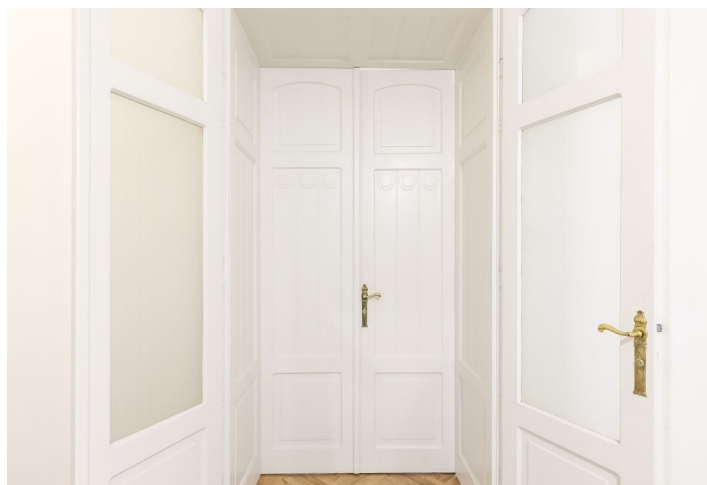




## Byt 5+1

168 m<sup>2</sup>, Praha 1, Nové Město, Senovážné náměstí

Prodáno



**Byt 5+1**168 m<sup>2</sup>, Praha 1, Nové Město, Senovážné náměstí**Prodáno**

Celková plocha	176 m <sup>2</sup>
Podlahová plocha*	168 m <sup>2</sup>
Balkón	8 m <sup>2</sup>
Parkování	-
Sklep	Ano
PENB	G
Referenční číslo	34022

**Prostorný byt s klimatizací, 2 balkony, vysokými stropy a působivou dobovou atmosférou je součástí secesního činžovního domu stojícího přímo v centru metropole, v blízkosti Václavského náměstí.**

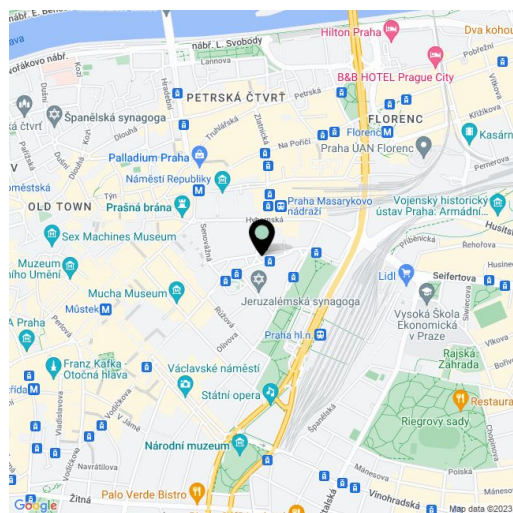
Dispoziční řešení interiéru rozkládajícího se po celém 4. podlaží nabízí **5 pokojů** (3 s okny na jih do ulice, 2 na sever do vnitrobloku), samostatnou kuchyni, 2 balkony (menší s výhledem na Senovážné náměstí, větší do vnitrobloku), prostornou vstupní halu, koupelnu a toaletu.

Součástí vybavení jsou **původní repasované parkety, špaletová okna a kazetové obložkové dveře**, dlažba v hale, bezpečnostní vstupní dveře a **klimatizace** ve všech pokojích. Vytápění plynovým kotlem. K jednotce přísluší sklep. Dům má výtah a pěkně opravenou, bohatě zdobenou fasádu. **Možnost pronájmu parkovacího stání** nedaleko bytu.

Výhodná poloha v perfektně dostupné lokalitě, téměř u domu stává tramvaje, v pěším dosahu je stanice metra linky B a C a Hlavní i Masarykovo nádraží. Bezprostřední okolí nabízí široký výběr restaurací a kaváren, jsou zde obchody, poliklinika, pošta a další úřady. Přímo pod okny domu je **upravený parčík s fontánou**.

Interiér 168,4 m<sup>2</sup>, balkon cca 1,5 m<sup>2</sup> a cca 6 m<sup>2</sup>.

Kromě běžných prohlídek nemovitostí nabízíme také **videoprohlídky v reálném čase** přes WhatsApp, FaceTime, Messenger, Skype ad.



\* Výměra jednotky dle občanského zákoníku.

Plocha je tvořena součtem celé plochy jednotky a ohraničená obvodovými zdmi.



## Byt 5+1

168 m<sup>2</sup>, Praha 1, Nové Město, Senovážné náměstí

Prodáno

