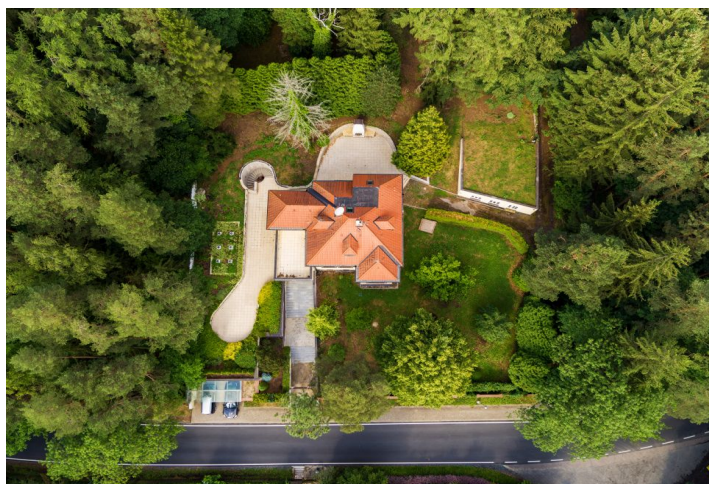




Rodinný dům 7+1

696 m², Praha-východ, Jevany, Pražská

Prodáno





Rodinný dům 7+1

696 m², Praha-východ, Jevany, Pražská

Prodáno

Pozemek	2 807 m ²
Zastavěná plocha	415 m ²
Zahrada	2 392 m ²
Parkování	Garáž pro 4 vozy
Garáž	Ano
Sklep	Ano
PENB	G
Referenční číslo	33975

Zcela jedinečná nabídka prodeje prvorepublikové vily, kterou několik let vlastnil Karel Gott. Vila, obklopená zahradou s velkorysími rozměry, je zasazena do příjemné lokality v blízkosti obce Jevany s působivou atmosférou, neporušenou přírodou a snadným dosahem Prahy. Nemovitost je vhodná k důstojnému i vícegeneračnímu rodinnému bydlení, nebo k podnikatelským účelům.

Přízemí tvoří společenská místnost s krbem, navazující jídelnou, terasou a TV místností, kuchyně, šatna, zádveří, koupelna a toaleta. V 1. patře jsou 2 ložnice s en-suite koupelnami, pracovna a schodišťová hala. Podkroví je vyhrazeno pro **apartmá** s ložnicí, koupelnou a šatnou. Plocha rozlehlého suterénu je rozdělena na **relaxační místnost s bazénem**, saunu, **vinný sklípek**, **místnost** s vlastní ventilací, koupelnu a technické a provozní zázemí. Je zde také přímý vstup z garáže.

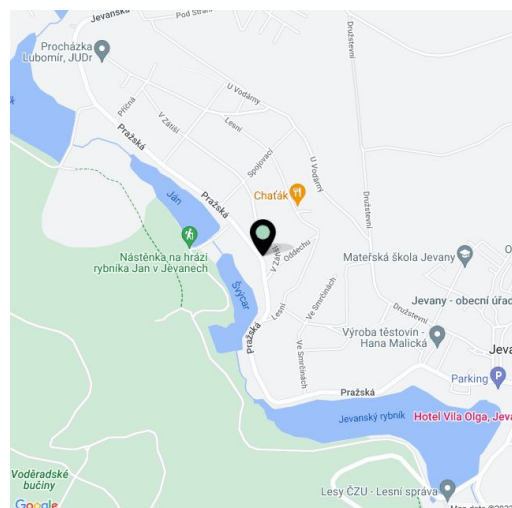
Na pozemku byl nově postaven **samostatný dům** o rozloze **100 m²** vhodný například pro návštěvy či rodinu správce. Díky vlastní příjezdové cestě není narušeno soukromí obyvatel hlavní budovy.

Vila byla vystavěna v l. 1927–1930 **pro továrníka Aloise Köppela** a jeho ženu. V r. 1947 manželé prodali vilu zemědělskému inženýru Ročkoví, jehož rodina vlastnila dům až do roku 1969, kdy ho zakoupil **Karel Gott**. Na počátku tohoto století zde měl K. Gott své muzeum. Nemovitost po **kompletní rekonstrukci** (včetně zabudování moderních technologií) a je **nabízena ve stavu white walls**, tj. před dokončením finálních povrchů a instalací zařizovacích předmětů. Vytápění je plynové, dům je napojen na kanalizaci a obecní vodovod, na pozemku jsou i **2 vlastní studny**. Bazén má nezávislou filtrační jednotku. Parkování v **garáži pro 4 vozy**.

Vila stojí v poklidném místě nedaleko Vyžlovského rybníku **necelých 30 minut jízdy autem z Prahy**. V blízkosti je mateřská i základní škola, pošta, restaurace, pizzerie, letní kino, dětské a fotbalové hřiště. Další občanská vybavenost je pak v sousedním Kostelci nad Černými lesy nebo nedalekých Říčanech. Široké možnosti aktivního trávení volného času na čerstvém vzduchu nabízí velká plocha **přírodní rezervace Voděradské bučiny**.

Užitná plocha 696 m², zastavěná plocha 415 m², zahrada 2 392 m², pozemek 2 807 m².

Kromě běžných prohlídek nemovitostí nabízíme také **videoprohlídky v reálném čase** přes WhatsApp, FaceTime, Messenger, Skype ad.

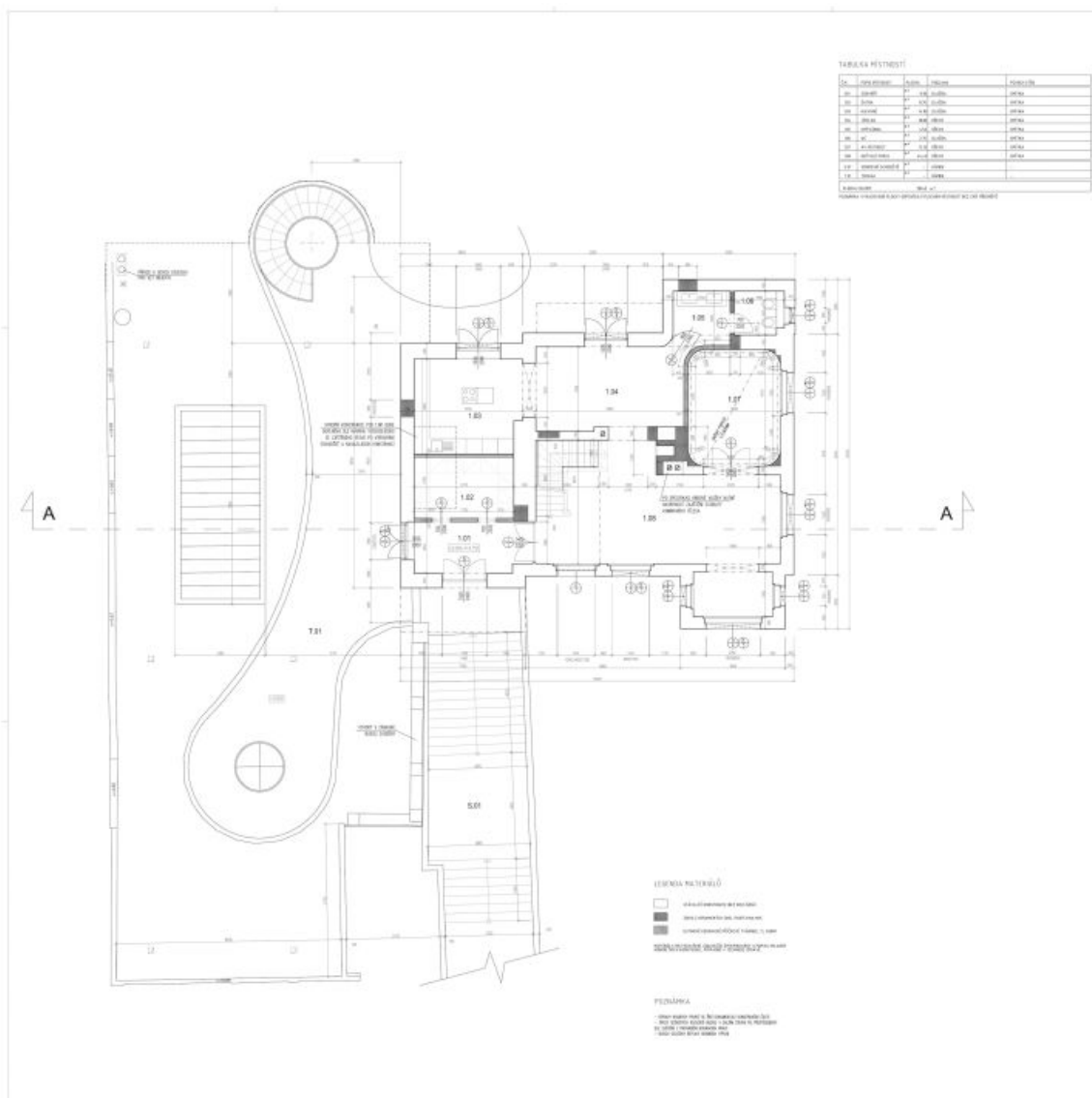




Rodinný dům 7+1

696 m², Praha-východ, Jevany, Pražská

Prodáno

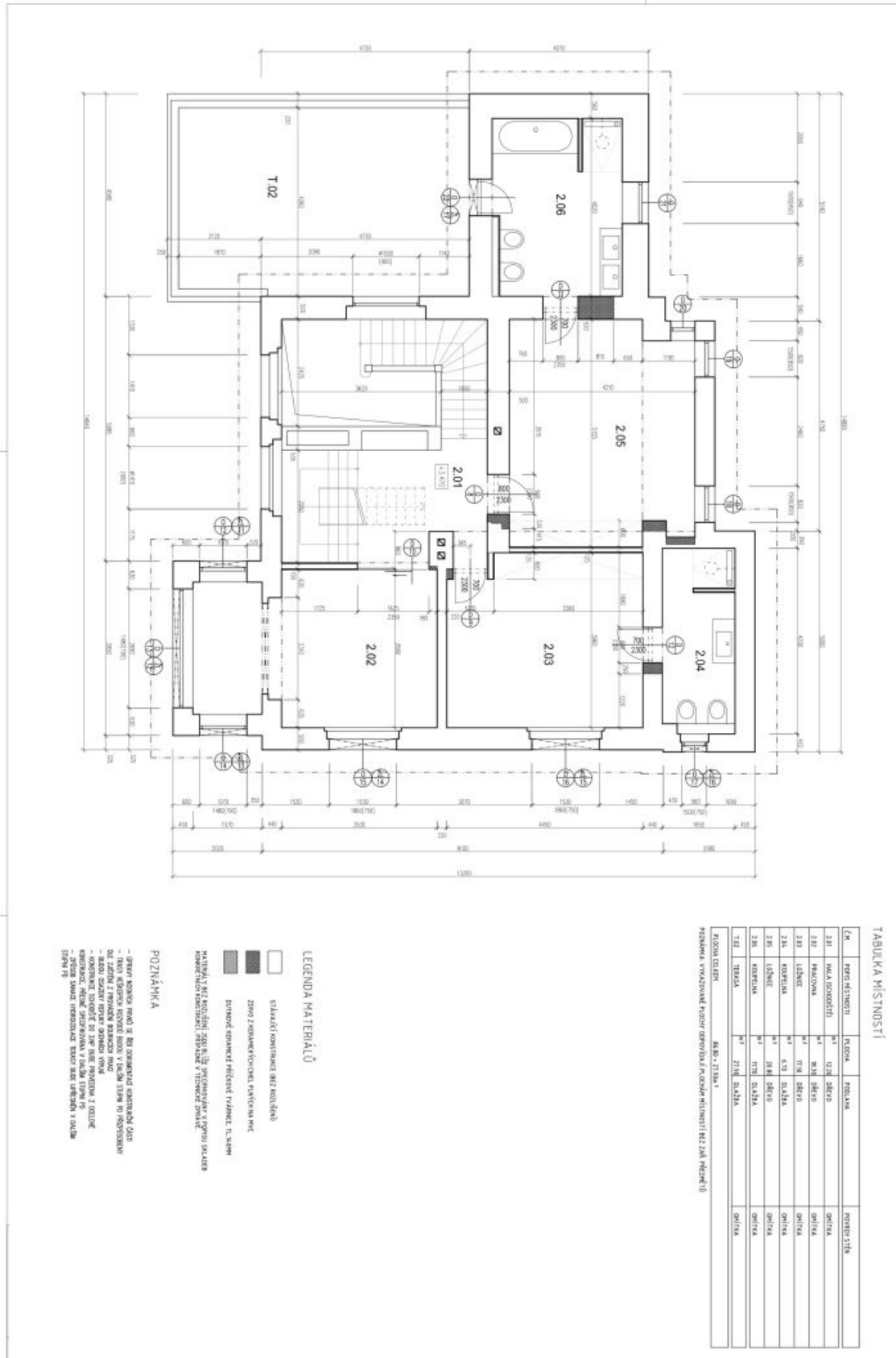




Rodinný dům 7+1

696 m², Praha-východ, Jevany, Pražská

Prodáno



TABLKA MÍSTNOSTI

ČM	POPIS MÍSTNOSTI	POCITA	PROSTAVBA	POVRCH STĚN
2.01	HALA KUCHYNIČI	m ² 12,38	šedro	grafit
2.02	SPALOVNA	m ² 21,18	šedro	grafit
2.03	LOŽNICE	m ² 17,38	šedro	grafit
2.04	KUCHYŇKA	m ² 6,79	sl.čtva	grafit
2.05	LOŽNICE	m ² 18,48	šedro	grafit
2.06	KUCHYŇKA	m ² 11,11	sl.čtva	grafit
T.02	TERASA	m ² 27,18	sl.čtva	grafit

POCITA CELKEM: 146,42 m²
 K.B.M.: 27,18 m²
 POKRYTÍ VYKLAZOVÉHO PLOCHOU ČERVOUČKA MÍSTNOSTI 2.02 ZÁB. MÍSTNOSTI 0

LEGENDA MATERIÁLŮ

- STĚNAČÍ OSMIŠTIK BEZ KOLČANŮ
- ŽIVO 2 KOMBINOVANĚ KALFONAN HC
- DUTKOVÉ GEMENÍ EFICIENT VÁLČEK T.L. 1000
- MATERIÁL VĚZ KOLČANÍ SÍLA BEZ ŠPENCULŮ V PŘÍPÍ ŠALUN
- KOMBINOVANĚ KALFONAN V TĚŽKÉ ZNACI

POZNÁMKA

- GRUND KUCHYŇKA PŘI JEJÍ PŘÍMĚRŮ KONTROLA DÍLŮ
- TĚŽKÉ KUCHYŇKA PŘI JEJÍ PŘÍMĚRŮ KONTROLA DÍLŮ
- KUCHYŇKA PŘI JEJÍ PŘÍMĚRŮ KONTROLA DÍLŮ
- KUCHYŇKA PŘI JEJÍ PŘÍMĚRŮ KONTROLA DÍLŮ
- KUCHYŇKA PŘI JEJÍ PŘÍMĚRŮ KONTROLA DÍLŮ
- KUCHYŇKA PŘI JEJÍ PŘÍMĚRŮ KONTROLA DÍLŮ
- KUCHYŇKA PŘI JEJÍ PŘÍMĚRŮ KONTROLA DÍLŮ
- KUCHYŇKA PŘI JEJÍ PŘÍMĚRŮ KONTROLA DÍLŮ
- KUCHYŇKA PŘI JEJÍ PŘÍMĚRŮ KONTROLA DÍLŮ
- KUCHYŇKA PŘI JEJÍ PŘÍMĚRŮ KONTROLA DÍLŮ

