



## Byt 4+kk

119 m<sup>2</sup>, Praha 8, Karlín, Šaldova

Prodáno

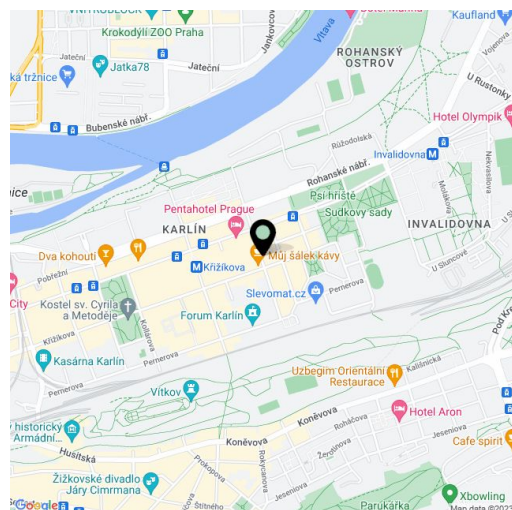




## Byt 4+kk

119 m<sup>2</sup>, Praha 8, Karlín, Šaldova**Prodáno**

Celková plocha	133 m <sup>2</sup>
Podlahová plocha*	119 m <sup>2</sup>
Terasa	7 m <sup>2</sup>
Lodžie	7 m <sup>2</sup>
Parkování	1 garážové stání
Sklep	Ano
PENB	C
Referenční číslo	33957



**Velmi prostorný byt ideální pro městské rodinné bydlení je umístěn v 5.-7. podlaží budovy bývalé sýpky z 19. století, kterou vídeňští architekti jedinečným způsobem přeměnili na elegantní a vzdušné bydlení. Atraktivní lokalita Karlín poskytuje rychlé spojení do centra, kompletní infrastrukturu a blízkost zeleně.**

Tento tříúrovňový loft nabízí ve vstupní úrovni (5. NP) 2 ložnice, koupelnu, šatnu, zádveří a schodiště. V mezipatře (6. NP) je obývací pokoj s kuchyní a jihozápadní lodžii, pracovní kout, WC a schodiště. Nejvyšší podlaží (7. NP) je vyhrazeno pro hlavní ložnici s koupelnou, šatnou a **terasou**.

Součástí **standardu** jsou **dřevěné podlahy**, okna jsou dřevěné repliky původních na straně do ulice a velkoformátová směrem do **zahrady**. Kuchyňská linka na míru má **kamennou pracovní desku** a vestavné spotřebiče. Vytápění centrální plynové. V domě je **nonstop ostraha** a kamerový systém. Kupní cena zahrnuje **hlídané garážové stání** a **sklep**. Obyvatelé mohou využívat **privátní uzavřenou zahradu**.

Rezidence stojí v klidné boční ulici přímo pod **parkem na vrchu Vítkov**. V těsné blízkosti funguje multifunkční komplex **Forum Karlín** s gurmánskou restaurací, mateřská a základní škola, lékárna či supermarket. Okolí nabízí pestrou nabídku kaváren, bister či restaurací a veškeré další služby. Pár kroků od domu je stanice metra a tramvají Křížkova, **cesta do centra trvá necelých 5 minut**. Lokalitu zpřijemňuje množství upravené zeleně, blízkost parků a síť cyklostezek.

Interiér 118,63 m<sup>2</sup>, lodžie 7,28 m<sup>2</sup>, terasa 7,36 m<sup>2</sup>

Kromě běžných prohlídek nemovitostí nabízíme také **videoprohlídky v reálném čase** přes WhatsApp, FaceTime, Messenger, Skype ad.

\* Výměra jednotky dle občanského zákoníku.

Plocha je tvořena součtem celé plochy jednotky a ohraničená obvodovými zdmi.



## Byt 4+kk

119 m<sup>2</sup>, Praha 8, Karlín, Šaldova

Prodáno

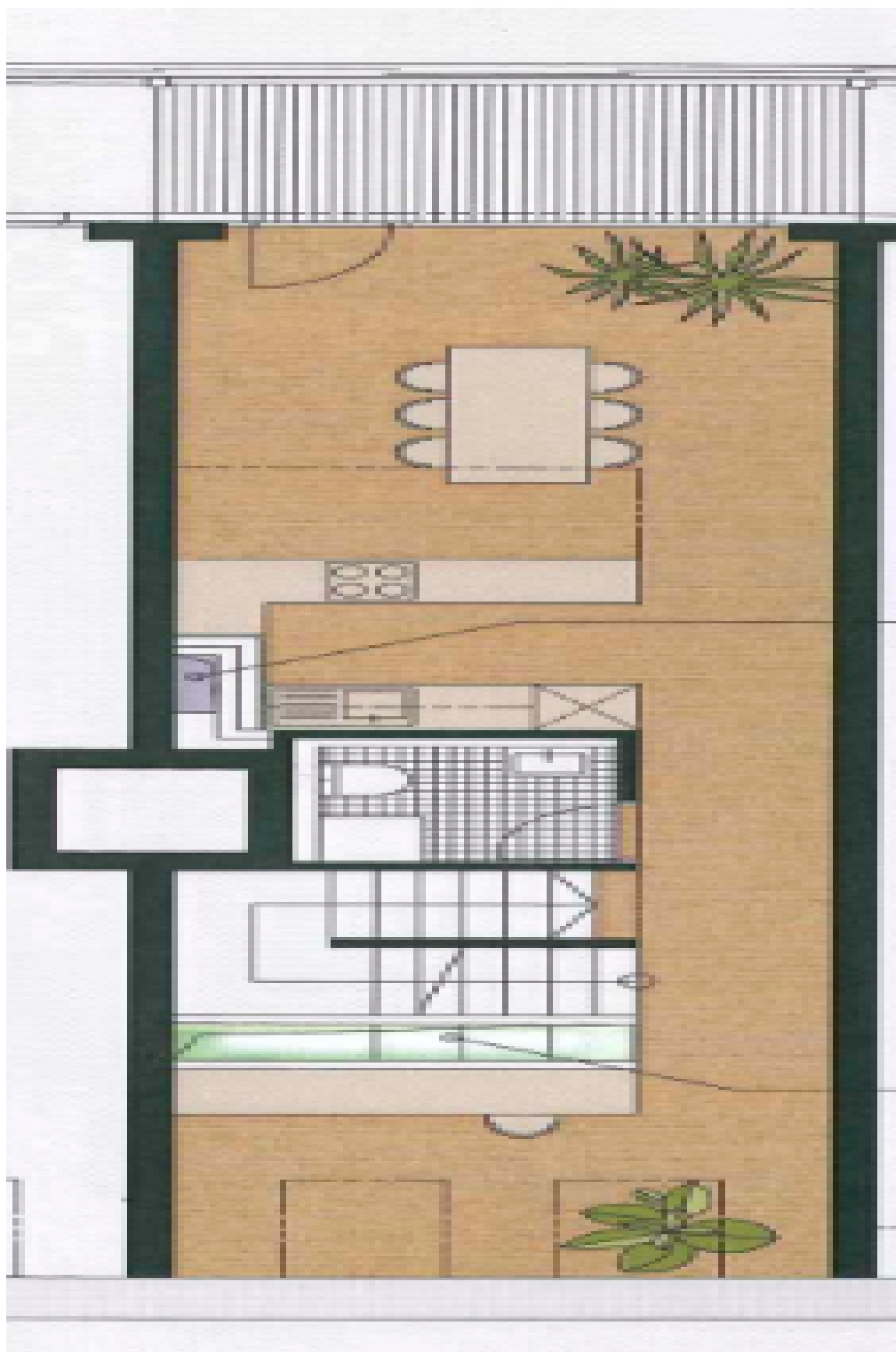




## Byt 4+kk

119 m<sup>2</sup>, Praha 8, Karlín, Šaldova

Prodáno





## Byt 4+kk

119 m<sup>2</sup>, Praha 8, Karlín, Šaldova

Prodáno

