



Administrativní budova

Praha 8, Karlín, Rohanské nábřeží

Cena na vyžádání





Administrativní budova

Praha 8, Karlín, Rohanské nábřeží

Cena na vyžádání

Celková velikost budovy	8 959 m ²
Vlastní spotřeba nájemce	—
Parkování	Ano
Poplatky za parkování	—
Poměr parkovacích míst	—
Certifikace	—
PENB	B
Referenční číslo	33907

Reprezentativní kancelářské prostory k pronájmu v moderní budově na pomezí Sokolovské a Rohanského nábřeží. Budova získala mezinárodní certifikaci LEED Core&Shell úrovně GOLD a klade důraz na propojení modernity a městské zeleně.

Lokalita:

Lokalita, která patří mezi nejatraktivnější lokality v Praze a kde již vznikla jedna z nejmodernějších administrativních pražských čtvrtí, poskytuje nabídku veškerých služeb v nejbližším okolí včetně rekreační zóny podél řeky Vltavy. Snadný dosah autem i MHD – přímo u budovy tramvajová zastávka Urxova a v docházkové vzdálenosti stanice metra Křížíkova (trasa B).

Vybavení a služby:

EPS s automatickým samohasícím sprinklerovým systémem
Flexibilní dispozice kancelářských prostor
Světlá výška prostor a chodeb 3 m
Otevíratelné okenní elementy
Přístupový kartový systém
Bezpečnostní služba
Zdvojená podlaha
Možnost kuchyňky
Venkovní žaluzie
Vzduchotechnika
Kolárna, sprchy
Optické kabely
LED svítidla
Klimatizace
Chlazení
Toalety
Výtah
CCTV

Nájemné a poplatky jsou uvedeny bez DPH. Nájemce neplatí provizi.

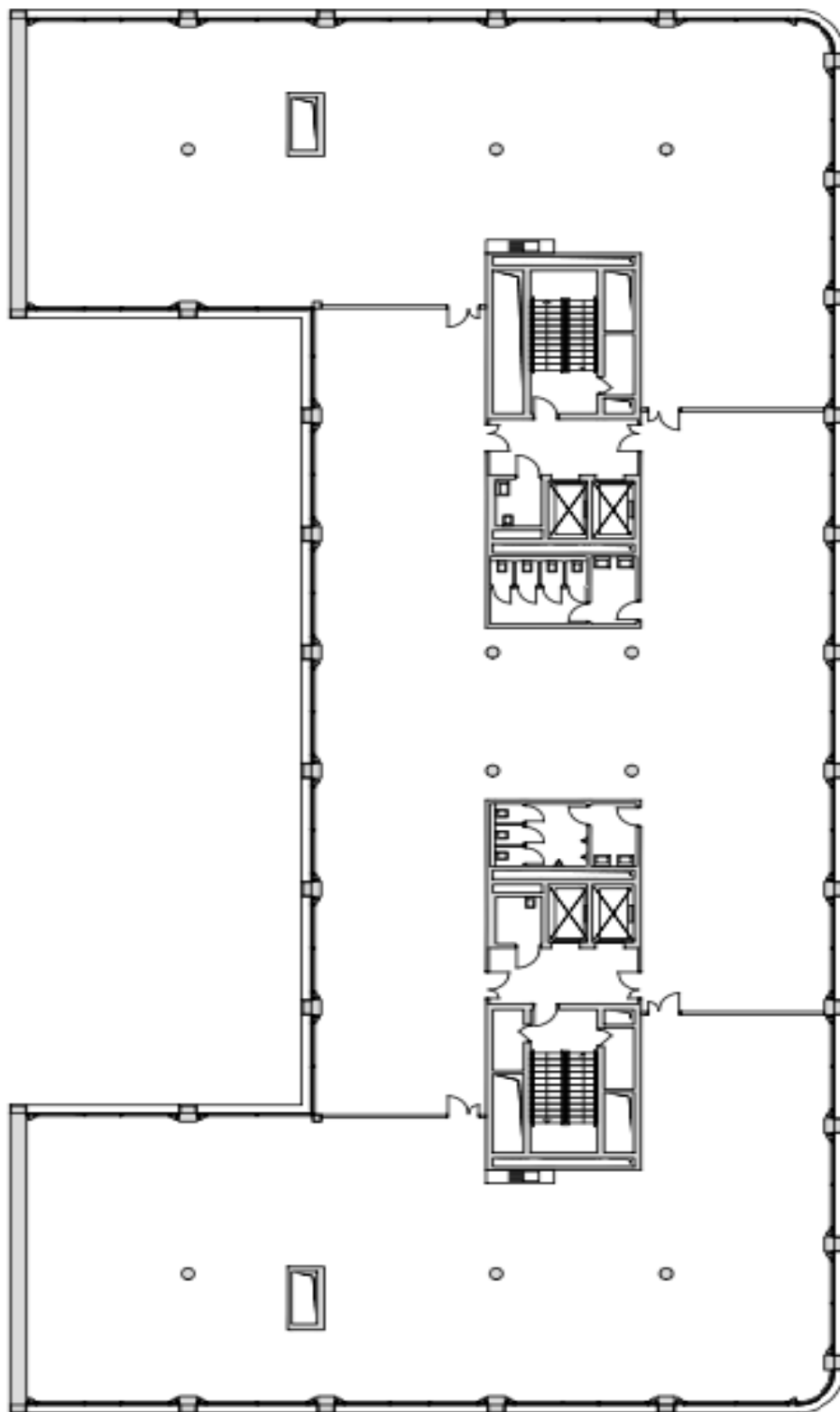


Administrativní budova

Praha 8, Karlín, Rohanské nábřeží

Cena na vyžádání

TYPICKÉ KANCELÁŘSKÉ PATRO

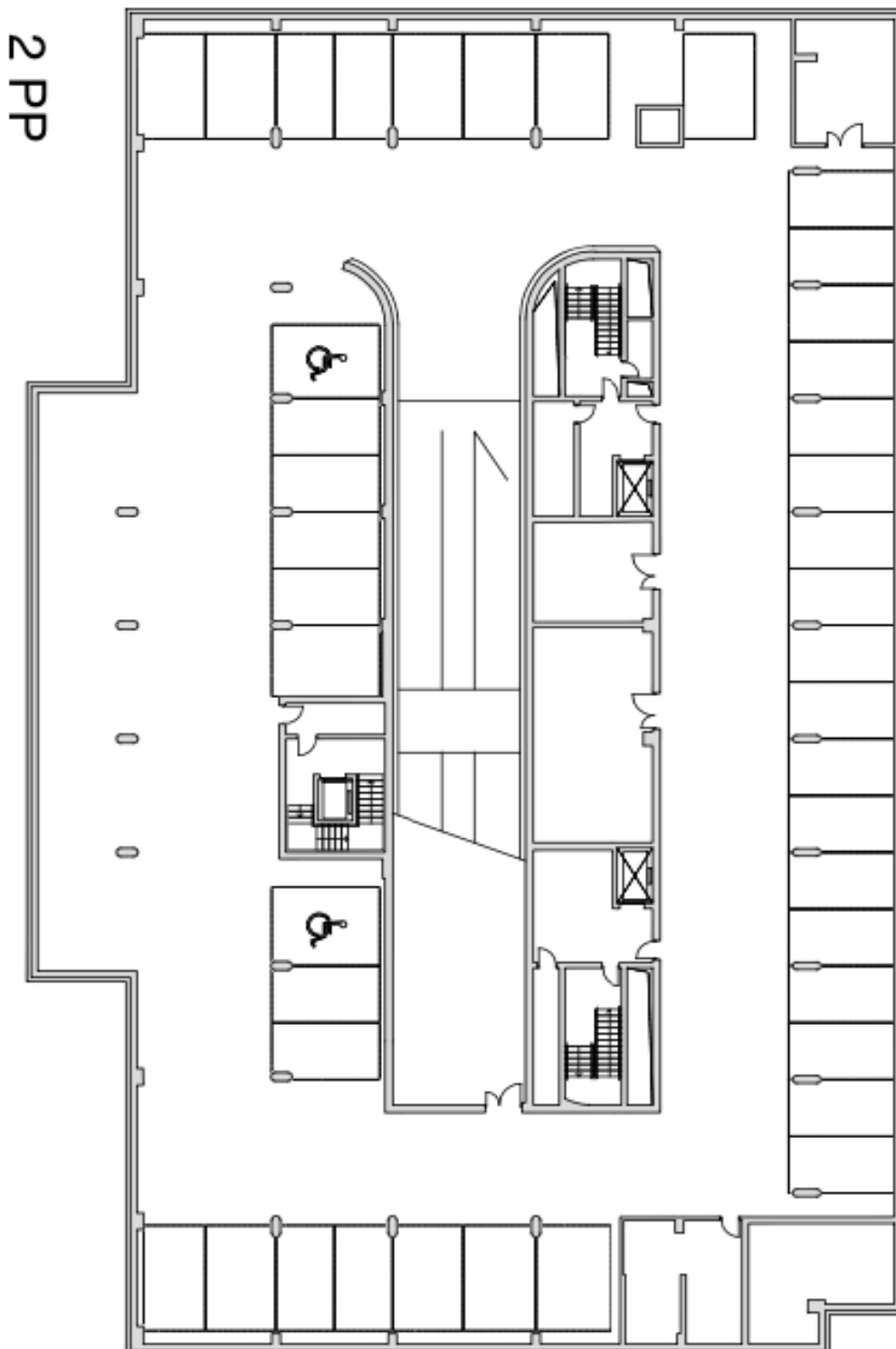




Administrativní budova

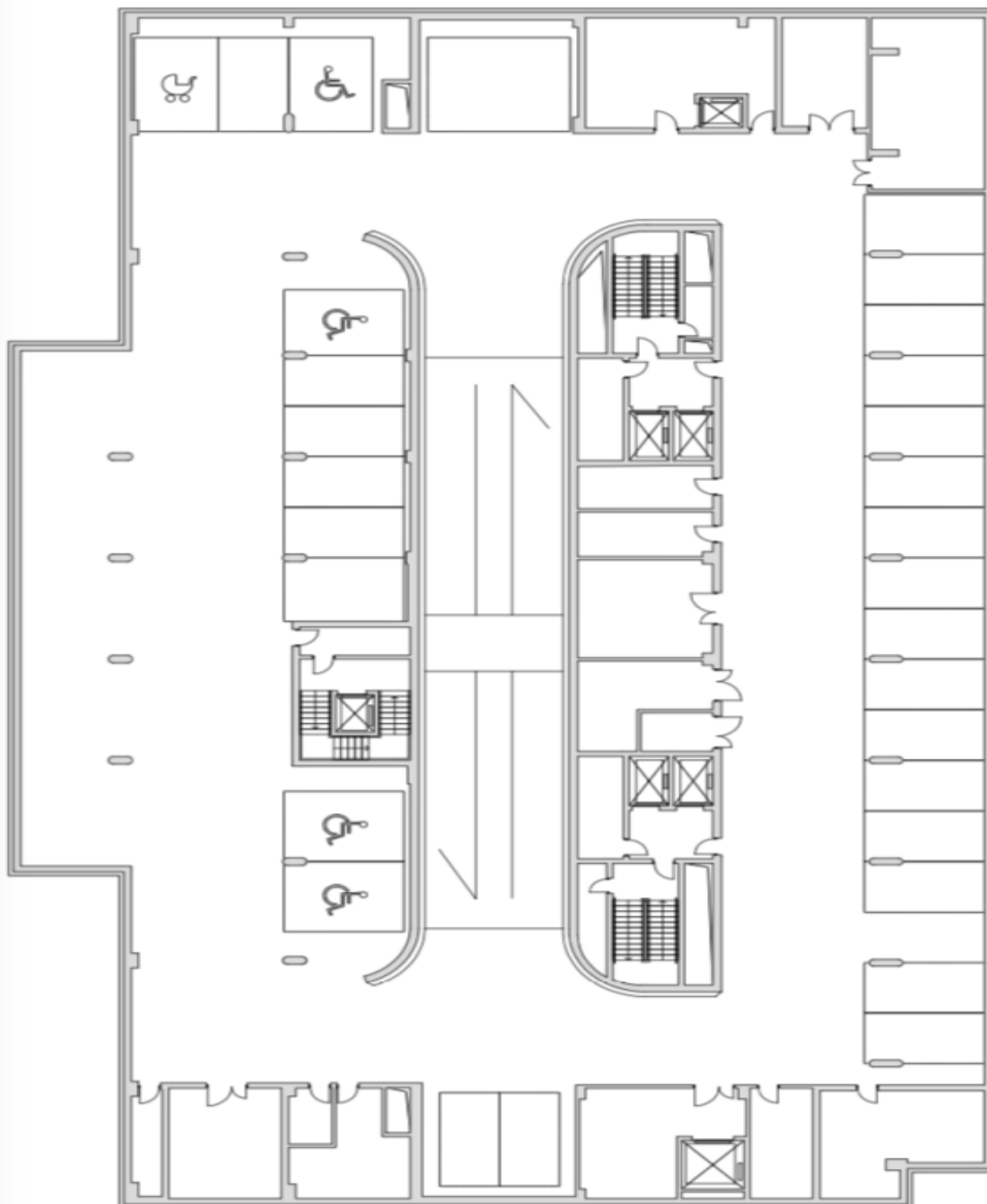
Praha 8, Karlín, Rohanské nábřeží

Cena na vyžádání



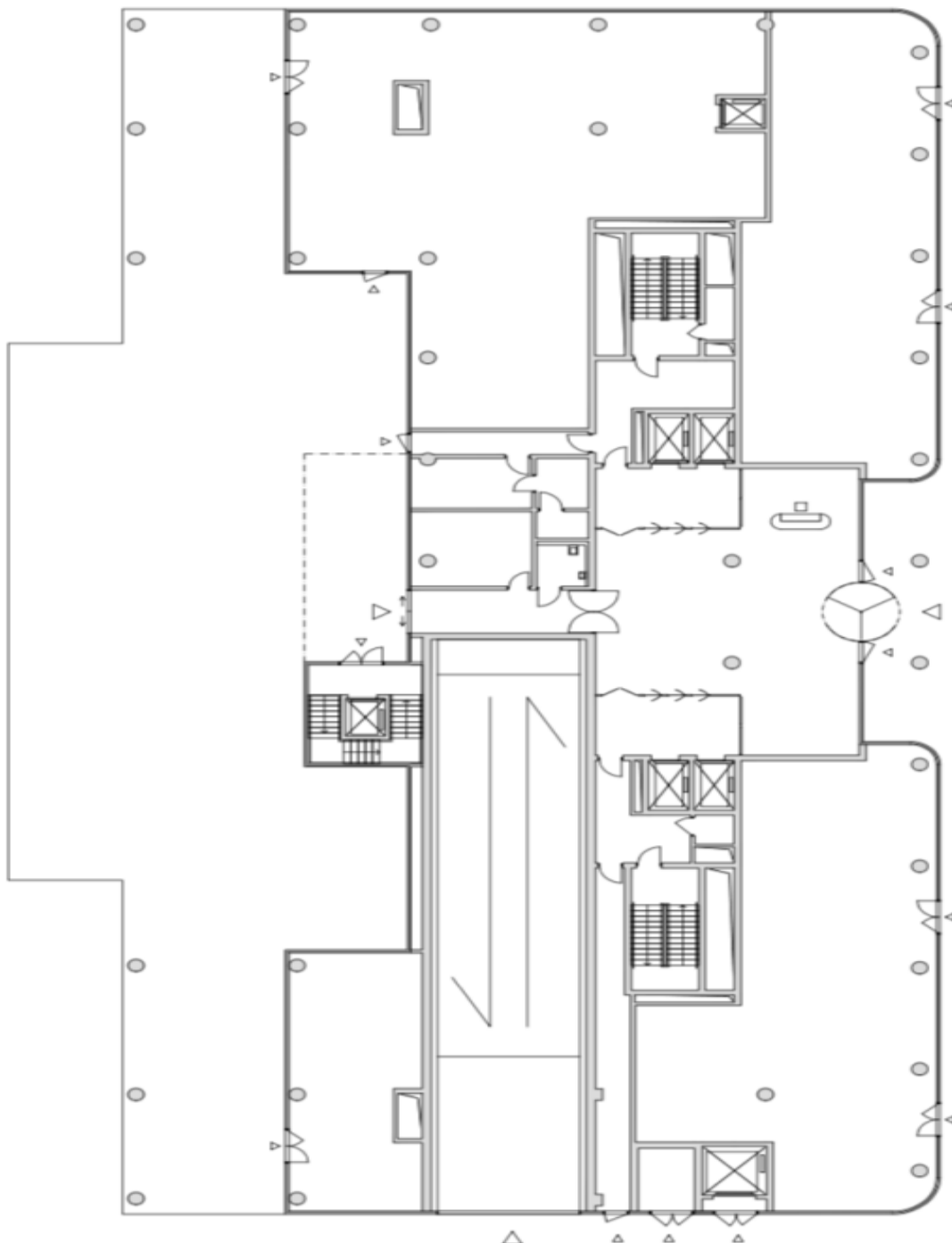


1PP





1NP





2NP

