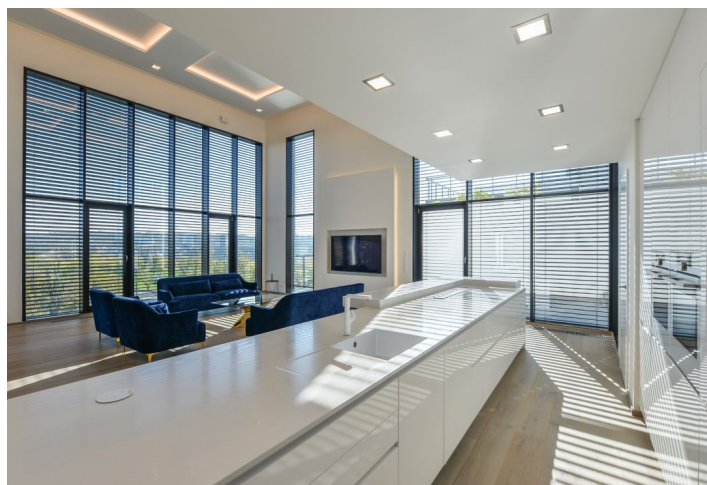
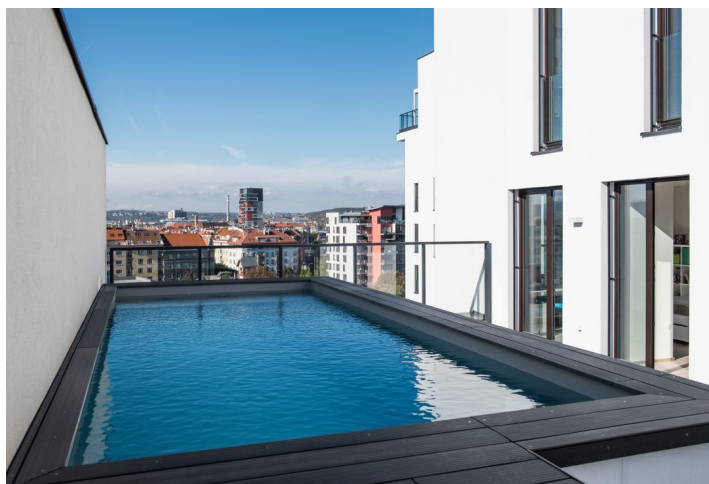




Byt 5+kk

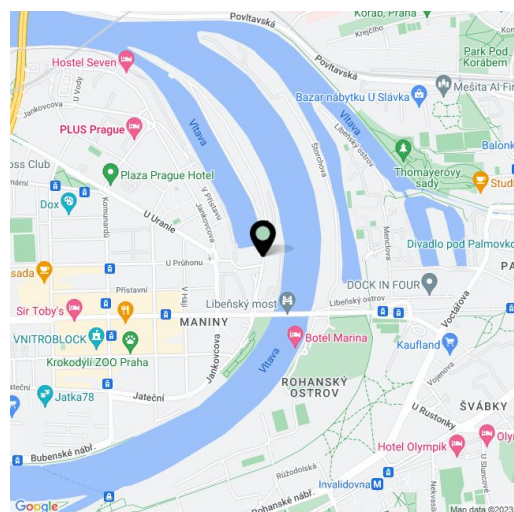
336 m², Praha 7, Holešovice, Sanderova

Prodáno



**Byt 5+kk**336 m², Praha 7, Holešovice, Sanderova**Prodáno**

Celková plocha	523 m ²
Podlahová plocha*	336 m ²
Balkón	29 m ²
Terasa	158 m ²
Parkování	2 uzavíratelné garáže a 2 parkovací stání
Garáž	Ano
Sklep	Ano
Poplatky za služby	22 000 Kč měsíčně
PENB	B
Referenční číslo	33906



Vzdušný, světlý a špičkově vybavený penthouse se soukromým bazénem, více než 300 m² obytné plochy a téměř 200 m² teras se rozkládá v 9. a 10. podlaží nedávno dokončeného projektu Marina Island v Praze 7 – Holešovicích, v místě s kompletní infrastrukturou a snadným dosahem centra.

Interiéru dominuje velkoryse pojatý obytný prostor s **dvojnásobnou výškou stropu** a prosklenou stěnou směrem k řece. Na tuto téměř nekonečnou plochu s otevřenou kuchyní a jídelnou s balkonem navazuje **velká terasa s vyhříváním bazénem**. Dále jsou na tomto podlaží 3 ložnice s výstupem na balkon, 2 koupelny, vstupní hala, 2 šatny a 3 komory. O úroveň výše se nachází apartmá s ložnicí, en-suite koupelnou a walk-in šatnou, galerií, samostatnou toaletou a terasou, vhodnou například pro umístění vířivky či sauny.

Součástí vybavení je klimatizace ve všech místnostech, třívrstvé **podlahy z běleného dubu**, kuchyně a vestavný nábytek značky **Hanák**, kuchyňské spotřebiče **Miele** a **Siemens**, nábytek z obchodu **KARE Design**, interiérové dveře s magnetickými zámky či bezpečnostní vstupní dveře. Bazén je vyhříván tepelným čerpadlem, zdrojem tepla pro podlahové vytápění interiéru je centrální kotelna. Kupní cena zahrnuje **2 uzavíratelné garáže, 2 garážová stání** a sklep. Ke službám rezidence patří recepce a **privátní fitness**.

Moderní bytový komplex z jedné strany ohraničuje pomalu plynoucí řeka, z druhé strany navazuje živoucí město se všemi vymoženostmi. Centrum metropole je vzdáleno jen pár minut jízdy autem či MHD, jejíž zastávky jsou v pohodlném dosahu. V docházkové vzdálenosti jsou školy, obchody, restaurace, bistra, kavárny, **golfové hřiště** nebo **tenisové kurty**. Příznivci aktivního odpočinku ocení také blízkost cyklostezky, která vede mimo automobilový provoz až na severozápadní okraj Prahy a dále do přírodního parku Dolní Povltaví.

Interiér 336,7 m², terasy celkem 186,2 m², sklep 12 m².

Kromě běžných prohlídek nemovitostí nabízíme také **videoprohlídky v reálném čase** přes WhatsApp, FaceTime, Messenger, Skype ad.

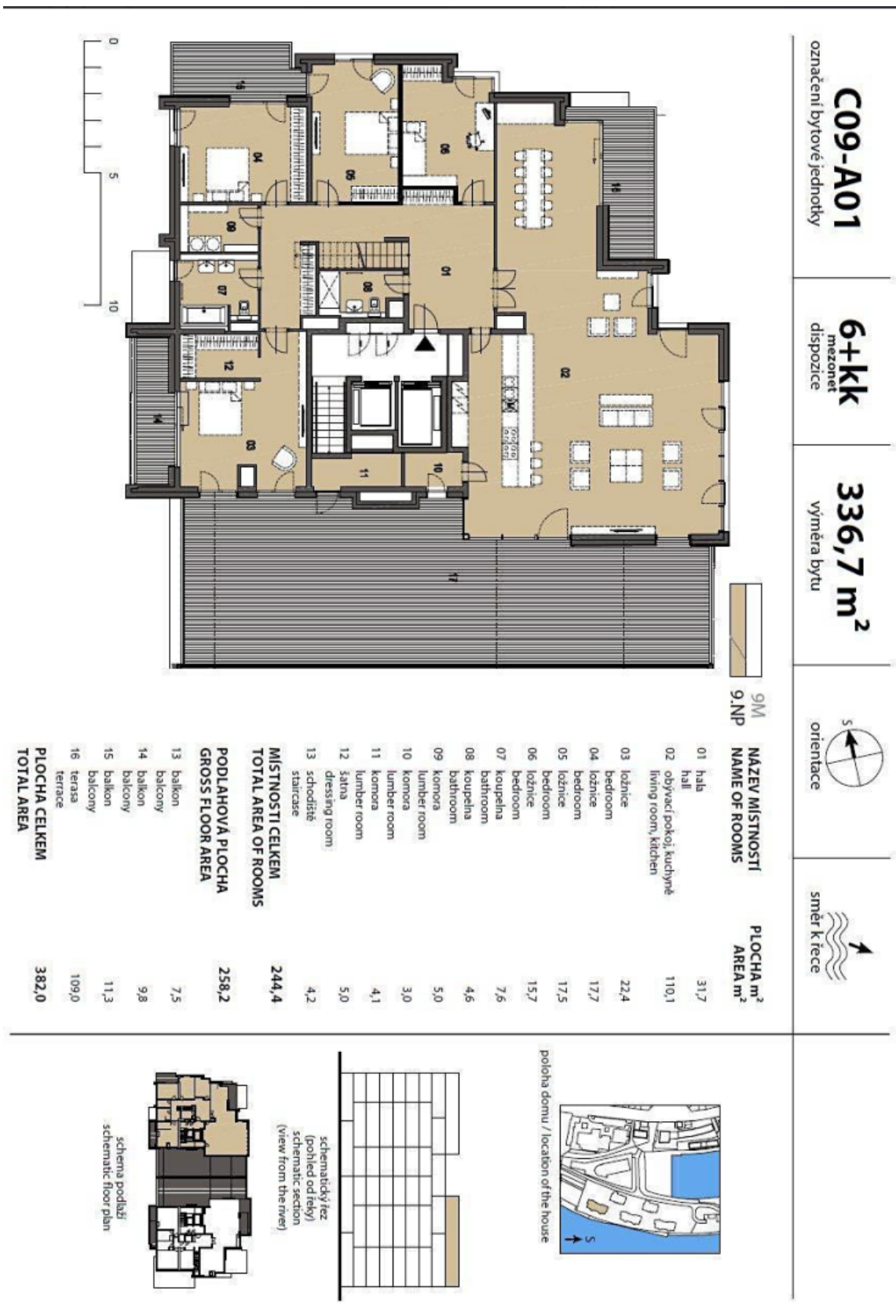
* Výměra jednotky dle občanského zákoníku.
Plocha je tvořena součtem celé plochy jednotky a ohraničená obvodovými zdmi.



Byt 5+kk

336 m², Praha 7, Holešovice, Sanderova

Prodáno



označení bytové jednotky
C09-A01

6+kk
mezonet
dispozice

336,7 m²
výměra bytu





Byt 5+kk

336 m², Praha 7, Holešovice, Sanderova

Prodáno



označení bytové jednotky

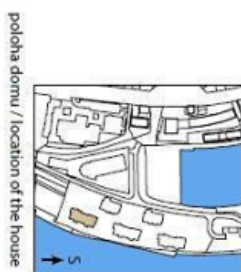
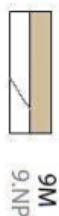
C09-A01

6+kk
mezonet
dispozice

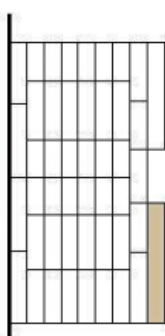
výměra bytu
336,7 m²



NÁZEV MÍSTNOSTI NAME OF ROOMS	PLOCHA m ² AREA m ²
01 chodba corridor	46,5
02 ložnice bedroom	29,7
03 koupelna bathroom	8,3
04 WC toilet	2,2
05 šatna dressing room	5,6
MÍSTNOSTI CELKEM TOTAL AREA OF ROOMS	92,3
PODLAHOVÁ PLOCHA GROSS FLOOR AREA	102,0
06 terasa terrace	48,6
PLOCHA CELKEM TOTAL AREA	140,9



poloha domu / location of the house



schematický řez
(pohled od řeky)
schematic section
(view from the river)



schéma podlaží
schematic floor plan