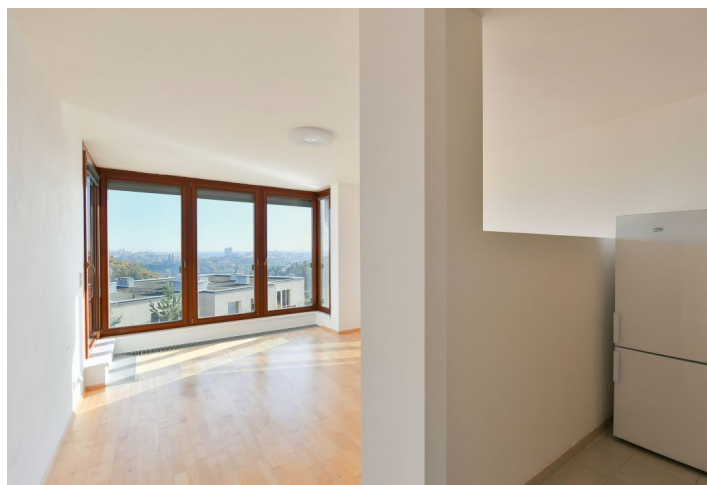




Byt 2+kk

52 m², Praha 5, Smíchov, Štorkánova

Pronajato





Byt 2+kk

52 m², Praha 5, Smíchov, Štorkánova

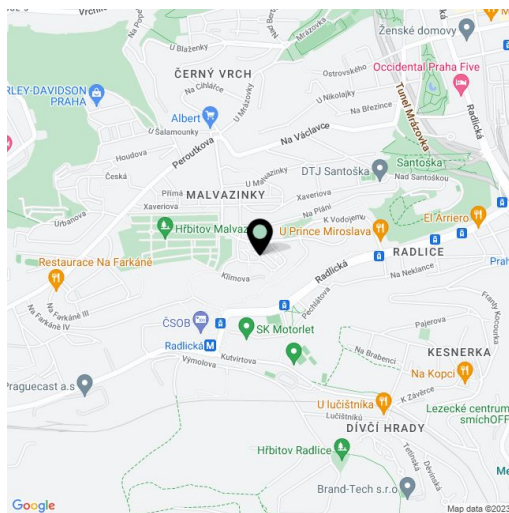
Pronajato

| | |
|--------------------|---|
| Celková plocha | 55 m ² |
| Podlahová plocha* | 52 m ² |
| Balkón | 3 m ² |
| Parkování | Garážové stání. |
| Garáž | Ano |
| Sklep | Ano |
| Poplatky za služby | Zálohy na poplatky za domovní služby, vodu a vytápění 3.700 Kč/měs. Elektrina - převod na nájemce. |
| PENB | C |
| Referenční číslo | 33833 |
| K dispozici od | lhned |

Nabízíme k pronájmu nezařizený byt s balkonem a krásným panoramatickým výhledem na Prahu, do okolní zeleně a na nedaleké Dívčí hrady, situovaný ve 2. patře uzavřeného rezidenčního projektu Panorama s podzemním parkováním. Klidná lokalita v Praze 5 Malvazinkách nedaleko Prokopského údolí, s rychlým spojením k občanské vybavenosti a do centra, v pěším dosahu stanice metra Radlická (5 min.), 10 min. autobusem k metru a obchodní zóně Anděl, 5 min. ke sportovištím - plavecký bazén, posilovna, tenisové kurty ap.

Interiér tvoří obývací pokoj s plně vybaveným kuchyňským koutem a jídelním prostorem, 1 ložnice, koupelna s vanou a toaletou, prostorná úložná komora a vstupní hala. **Balkon** je přístupný z obou hlavních místností.

Dřevěné plovoucí podlahy, dlažba, bezpečnostní vstupní dveře, francouzská okna, elektricky ovládané předokenní rolety, centrální vytápění, podlahové topení v koupelně, pračka, myčka, alarm, videotelefon, optický kabel, **sklep**. V ceně je zahrnuto 1 **garážové stání**.



* Výměra jednotky dle bytového zákona. Plocha je tvořena součtem vnitřní výměry všech místností.