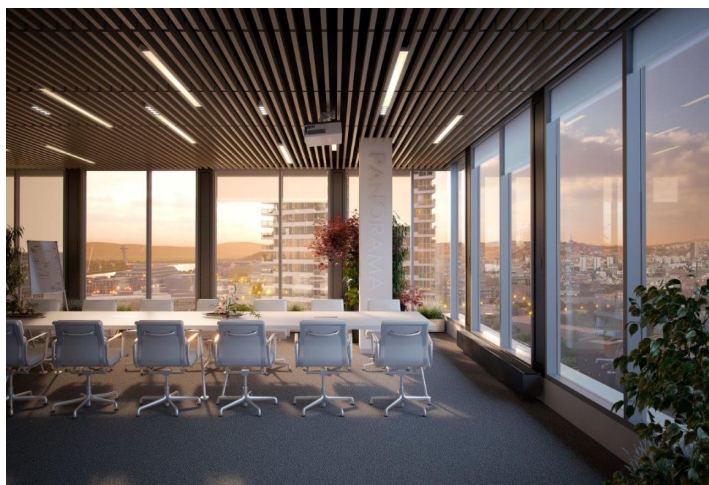
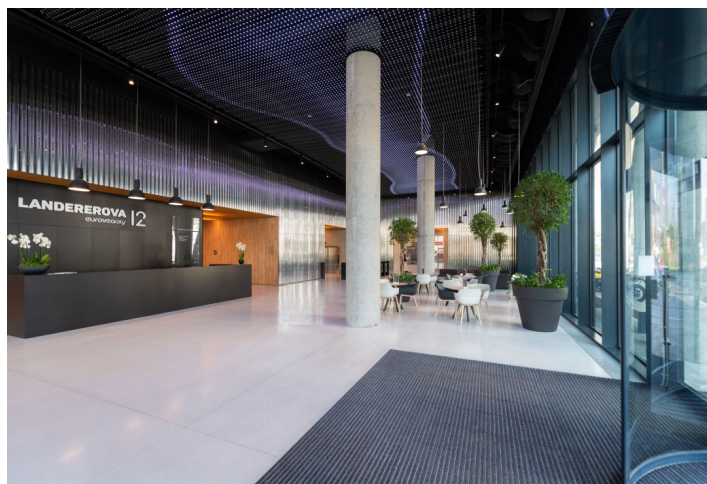
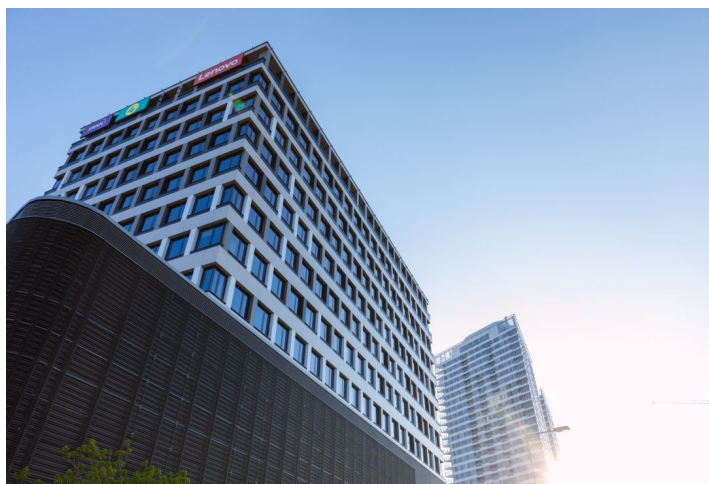




Kancelářské prostory

Bratislava II, Landererova

15.00 - 16.50 € / m² | 377 - 414 Kč / m²





Kancelářské prostory

Bratislava II, Landererova

15.00 - 16.50 € / m² | 377 - 414 Kč / m²

Poplatky za služby	5 EUR za m ² / měsíčně
Plocha k dispozici	587 m ²
Sklep	-
Parkování	Ano
PENB	A
Referenční číslo	33827

Moderní kancelářská budova v byznysové části Bratislavy nabízí k pronájmu prvotřídní kancelářské prostory. Flexibilní interiérový design budovy umožňuje dokonale přizpůsobit kancelářské prostory, aby adresovali jedinečné požadavky všech uživatelů: ať už požadují standardní funkční kanceláře nebo kreativní, zábavné coworkingové otevřené prostory.

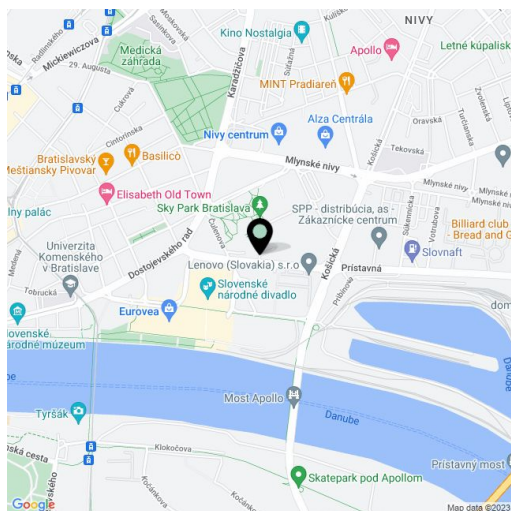
Lokalita:

Budova je situována na rohu ulic Landererova a Košická, s vynikající viditelností kolem jedoucím a výborným napojením na městské i dálniční dopravní uzly. Pěšky se nachází autobusové nádraží, zatímco železniční stanice a letiště v Bratislavě jsou vzdáleny 15 minut jízdy autem. Dopravní dostupnost je podtržena množstvím veřejné dopravy v okolí. V okolí najdete mnoho restaurací a základních zařízení. Nejbližší pošta a nákupní možnosti jsou v nedalekém nákupním centru Eurovea, které je v pěší vzdálenosti.

Vybavení a služby:

- parkování pro nájemce a návštěvníky budovy
- 24-hodinová strážní služba, bezpečnostní kamerový systém CCTV
- inteligentní systém řízení Budovy
- bezdotykové magnetické / čipové karty
- vysoká flexibilita členění prostorů - open space i samostatné kanceláře, dle požadavků nájemce
- k dispozici místa pro jízdní kola v garážích
- zdvojené podlahy
- snížené podhledy
- otevíratelné okna

Nájemné a poplatky jsou uvedeny bez DPH. Nájemce neplatí provizi.





Kancelářské prostory

Bratislava II, Landererova

15.00 - 16.50 € / m² | 377 - 414 Kč / m²

