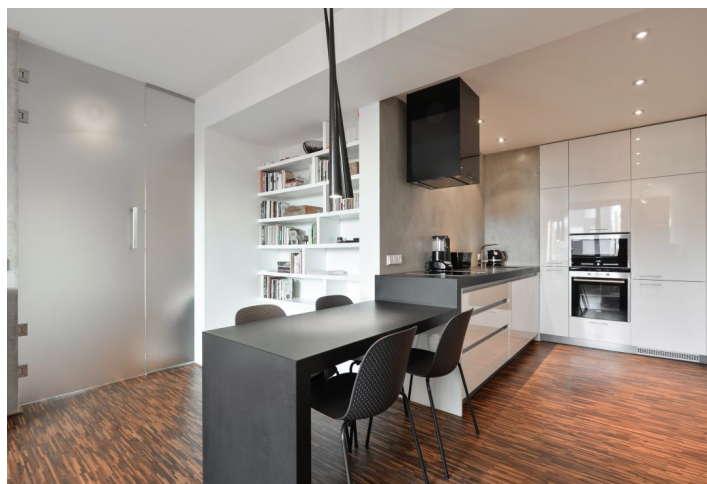




Byt 3+kk

84 m², Praha 9, Prosek, Na Prosecké vyhlídce

Prodáno





Byt 3+kk

84 m², Praha 9, Prosek, Na Prosecké vyhlídce

Prodáno

Celková plocha	88 m ²
Podlahová plocha*	84 m ²
Balkón	4 m ²
Parkování	Ano
Garáž	Ano
Sklep	-
Poplatky za služby	3 500 Kč měsíčně
PENB	C
Referenční číslo	33825

Moderní byt s lodžii, výhledem do klidného parčíku, designovým interiérem od renomovaného studia OOOOX a garážovým stáním je součástí bytového komplexu s výtahem umístěného v boční ulici nedaleko přírodní památky Prosecké skály a stanice metra Prosek.

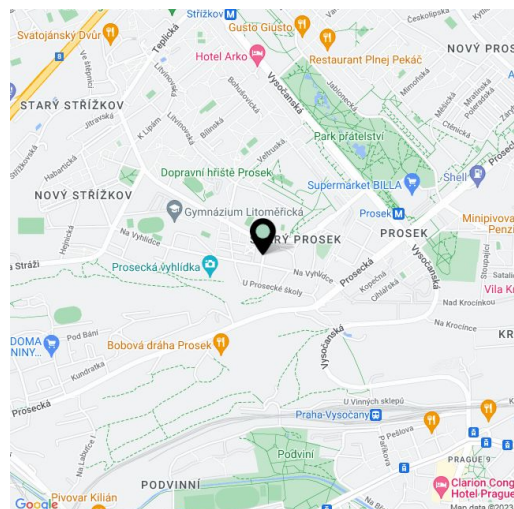
Dispozici bytu ve 2. podlaží tvoří obývací pokoj s jídelnou a částečně oddělenou kuchyní, hlavní ložnice se **západně orientovanou lodžii**, druhá (menší) ložnice, prostorná vstupní hala s knihovnou, šatna s úložným prostorem a přípojkou na pračku, koupelna (s vanou a **walk-in sprchovým koutem**) a samostatná toaleta.

Interiér se svěžím designem vytvořilo v roce 2009 studio **OOOOX**. Součástí vybavení jsou **hliníková okna** s elektricky ovládanými **vnějšími žaluziemi**, **dřevěné podlahy**, kompletní kuchyňská linka se spotřebiči **Siemens**, vestavěné skříně v ložnici, posuvné zasklení lodžie a zabezpečovací zařízení. K jednotce přísluší **1 garážové stání**.

V okolí je široká nabídka škol od mateřských po střední a gymnázium, základní umělecká škola, bistro, restaurace a několik dětských hřišť. Jen pár kroků od domu začíná **lesopark s přírodní památkou Prosecké skály** a krásnými **vyhlídkami na Prahu**, v blízkosti je také revitalizovaný **Park Přátelství** s vodními prvky. Stanice metra linky C Prosek je vzdálena pár minut chůze nebo 1 zastávku autobusem, který staví přímo u domu.

Interiér 83,77 m², balkon 4,24 m².

Kromě běžných prohlídek nemovitostí nabízíme také **videoprohlídky v reálném čase** přes WhatsApp, FaceTime, Messenger, Skype ad.



* Výměra jednotky dle občanského zákoníku.

Plocha je tvořena součtem celé plochy jednotky a ohraničená obvodovými zdmi.



Byt 3+kk

84 m², Praha 9, Prosek, Na Prosecké vyhlídce

Prodáno

