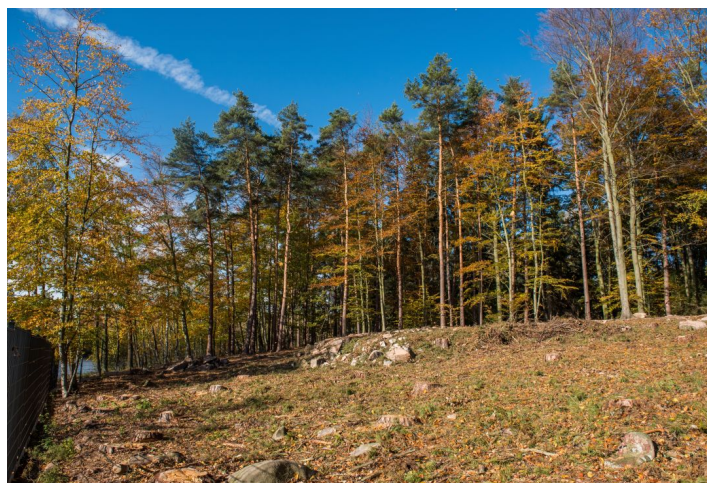
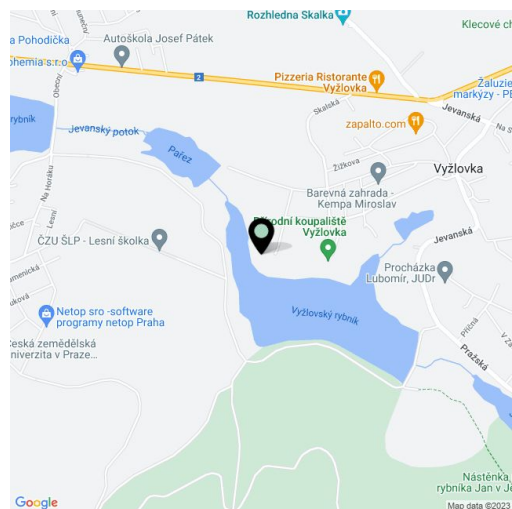


6 541 m², Praha-východ, Vyžlovka



6 541 m², Praha-východ, Vyžlovka

Cena za m ²	Cena na vyžádání
Celková plocha	6 541 m ²
Typ pozemku	Bydlení
Referenční číslo	33746



Pozemek o velikosti 6 541 m² se rozkládá v oblíbené rekreační i rezidenční oblasti 20 km od kraje Prahy, přímo u břehu Vyžlovského rybníka, v místě s absolutním soukromím. Pozemek je vhodný pro výstavbu jedné vily nebo i více domů.

Plocha má **jihozápadní orientaci**, mírně se svažuje k vodní hladině, na niž bude z domu krásný výhled stejně jako na okolní lesy. Je zde přípojka na kanalizaci, vodu a elektřinu.

Pozemek je zatím určen k rekreačním účelům, dle nového územního plánu bude celý pozemek stavební. Následně bude možné vystavět rodinný dům s velkoryse pojatou zahradou, nebo pozemek rozdělit i na více stavebních parcel. Součástí kupní ceny je **studie na dřevostavbu vily**. Návrh dispozice **jednopodlažního vzdušného bungalovu** zahrnuje velký obývací pokoj s otevřenou kuchyní, 3 ložnice s vlastními koupelnami, tělocvičnu, dvojgaráž a terasu.

Pozemek sousedí s prvorepublikovou vilou, z druhé strany se bude stavět vila. V sousedství je také rekreační chata a penzion s **přírodním koupalištěm**. V obci funguje soukromá mateřská škola, základní škola, potraviny, knihovna, několik restaurací nebo fitness centrum. Okolní kopcovitá zalesněná krajina, kam patří i **národní přírodní rezervace Voděradské bučiny**, je ideální pro letní (cyklo)turistiku nebo na běžky. Spojení s okolními městy i Prahou zajišťuje Pražská integrovaná doprava, přímý autobusový spoj jezdí ke stanici metra linky C Háje, cesta autem k parkovišti P+R u stanice metra linky A Depo Hostivař trvá 30 minut.

Celková plocha 6 541 m².

6 541 m², Praha-východ, Vyžlovka

