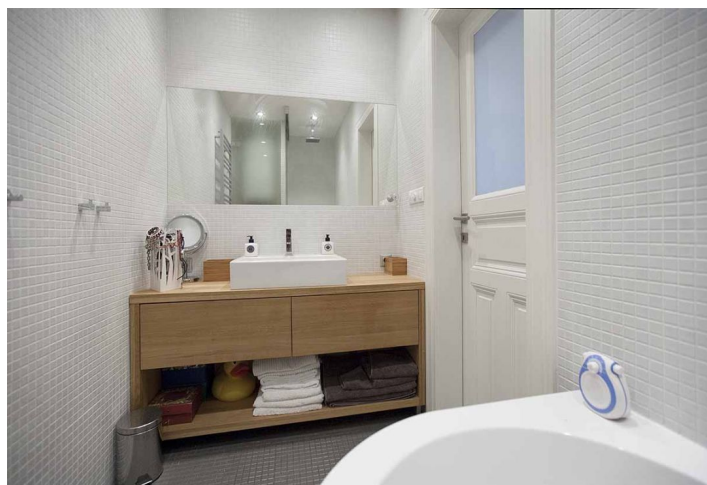
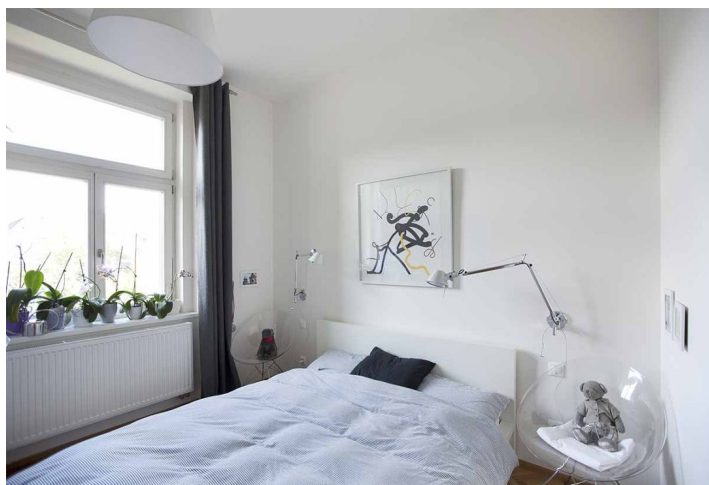
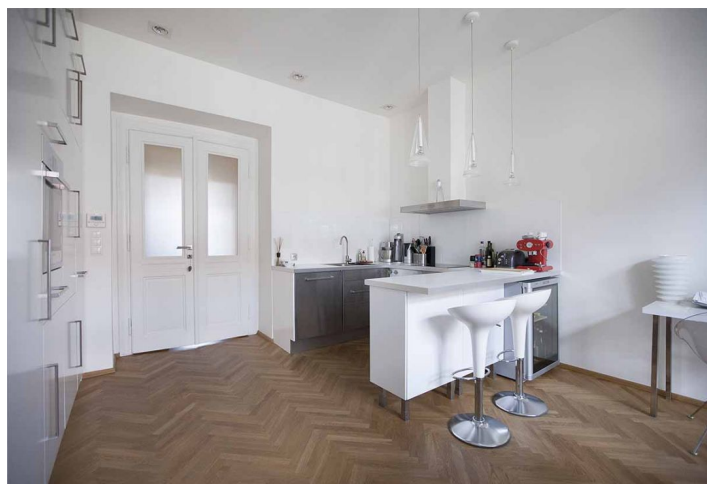
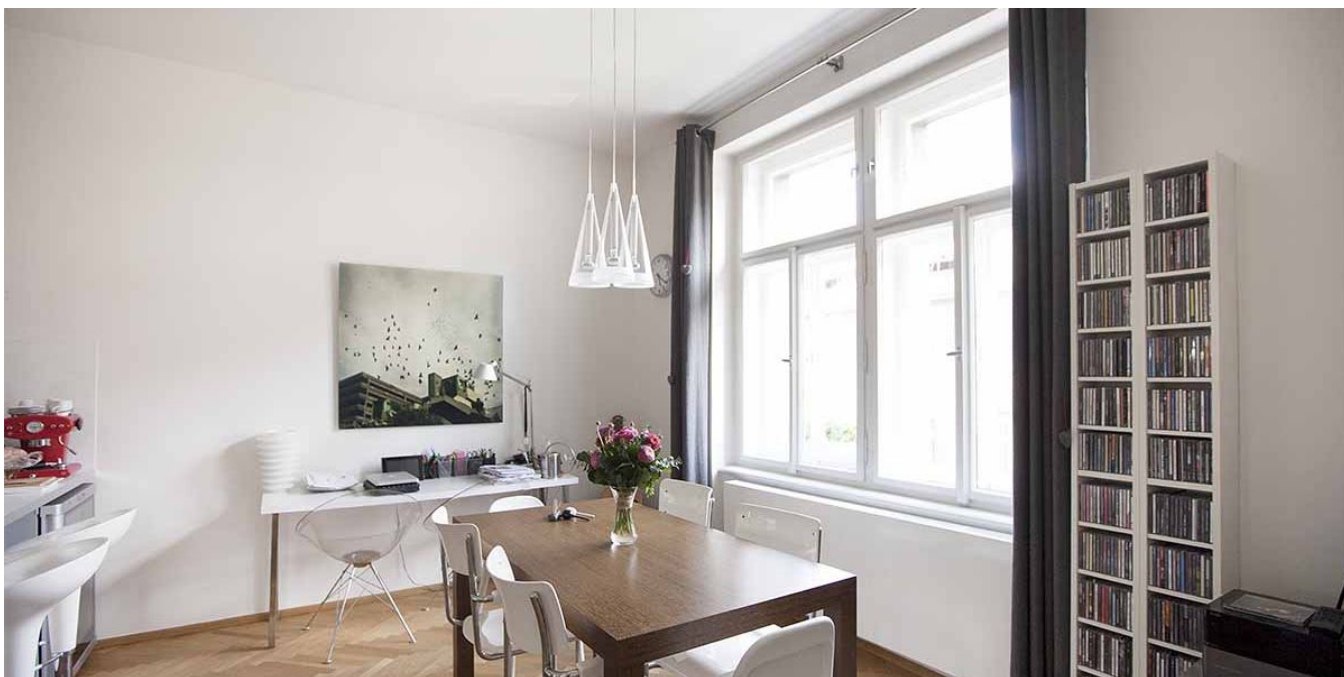




## Byt 2+kk

67 m<sup>2</sup>, Praha 6, Bubeneč, Jaselská

Pronajato





## Byt 2+kk

67 m<sup>2</sup>, Praha 6, Bubeneč, Jaselská

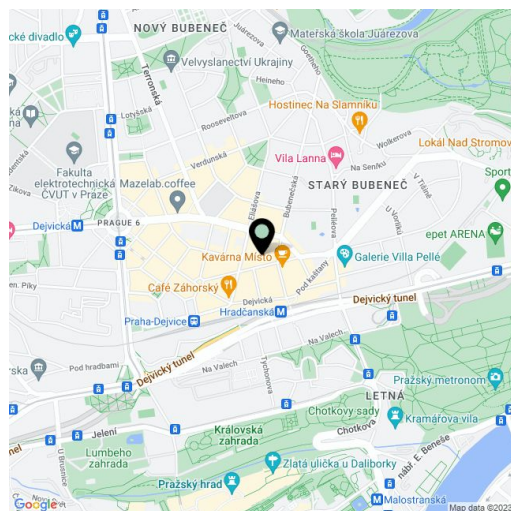
## Pronajato

Celková plocha	67 m <sup>2</sup>
Parkování	-
Sklep	Ano
PENB	G
Referenční číslo	33685
K dispozici od	lhned

Kompletně zrekonstruovaný, kvalitní zařízený byt ve 4. patře bytového domu s výtahem v klidné ulici lemované stromy v oblíbené rezidenční čtvrti s veškerou občanskou vybaveností nadosah. Budova se nachází v blízkém dosahu Pražského hradu, parků Stromovka a Letná, pár minut chůze od zastávky tramvají/autobusů a stanice metra Hradčanská, nedaleko nájezdu do tunelového komplexu Blanka. Atraktivní lokalita s rychlou dostupností do centra, na letiště a do mezinárodních škol.

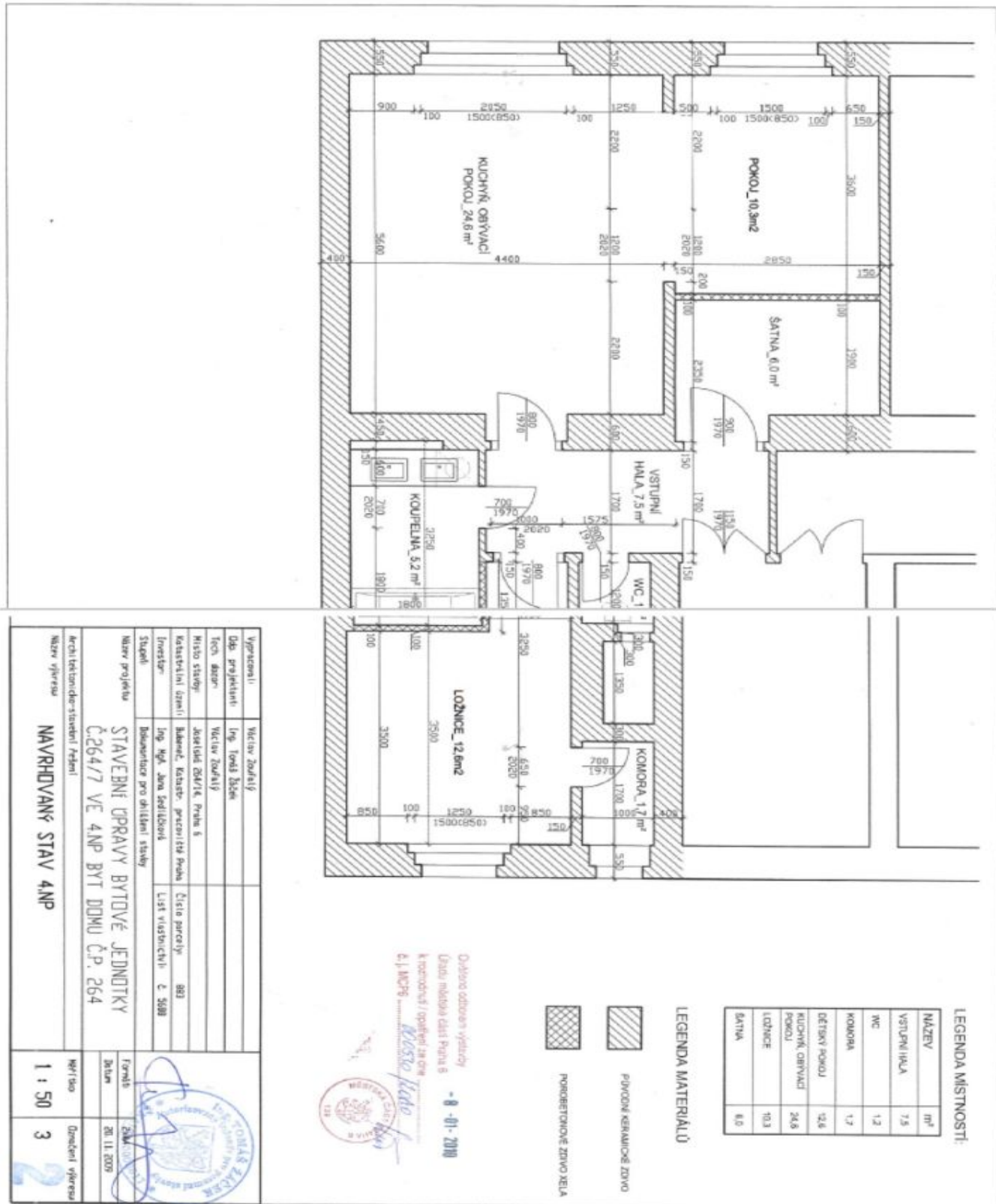
Interiér bytu tvoří jihovýchodně orientovaný obývací pokoj s plně vybavenou kuchyní a jídelním prostorem, 1 ložnice (s úložnou komorou) směřující do zeleně vnitrobloku, dále **velká vybavená šatna**, koupelna s vanou, samostatná toaleta a vstupní chodba.

Vysoké stropy, velká okna, **dubové parkety**, podlahové topení v koupelně a na toaletě, bezpečnostní dveře, vestavěné úložné prostory, kvalitní svítidla značek **Artemide**, **Prolicht** a **Flos**, sanita značek **Gustavsberg** a **Laufen**, mozaikový obklad Butterfly, pračka se sušičkou, kuch. spotřebiče Bosch, myčka, vinotéka, plynový kotel, UPC, **sklep** o 8,6 m<sup>2</sup>. Poplatky za společné služby a spotřebu energií se hradí zvlášť. K dispozici od 1. listopadu 2019.



\* Výměra jednotky dle občanského zákoníku.

Plocha je tvořena součtem celé plochy jednotky a ohraničená obvodovými zdmi.



LEGENDA MÍSTNOSTI:

NÁZEV	m <sup>2</sup>
VSTUPNÍ HALA	7,5
WC	1,2
KOMORA	1,7
LOŽNICE	12,2
KUCHYŇ, OBÝVAJÍ POKOJ	24,8
LOŽNICE	10,3
SÁTKNA	4,0

LEGENDA MATERIÁLŮ

PLYVOVÉ KERAMICKÉ ŽIVKO  
 POROBETONOVÉ ŽIVKO XELA

Odstavě odvětvová výstavba  
 Územní měřičská část Praha 6  
 k. m. o. n. o. s. / o. p. o. s. / o. p. o. s.  
 č. j. MČP 8/2019  
 Město Praha  
 - 8 - 01 - 2019

Upravitel:	Victor Zoufalý	Formát:	A4
Obj. projektant:	Ing. Tomáš Škadek	Datum:	20. 11. 2009
Techn. zpráva:	Victor Zoufalý		
Místo stavby:	Jaselská 264/7, Praha 6		
Konstrukční úroveň:	Báseň, Katedra, projektová Praha		
Investor:	Ing. Mgr. Jana Sedláčková		
Stupeň:	Dokumentace pro obhospodnění stavby		
Název projektu:	STAVEBNÍ ÚPRAVY BYTOVÉ JEDNOTKY Č. 264/7 VE 4NP BYT DOMU Č.P. 264		
Realizační ústav-stavění: Praha			
Název výkresu:	NAVRHOVANÝ STAV 4NP	Mřížka:	1 : 50
			3