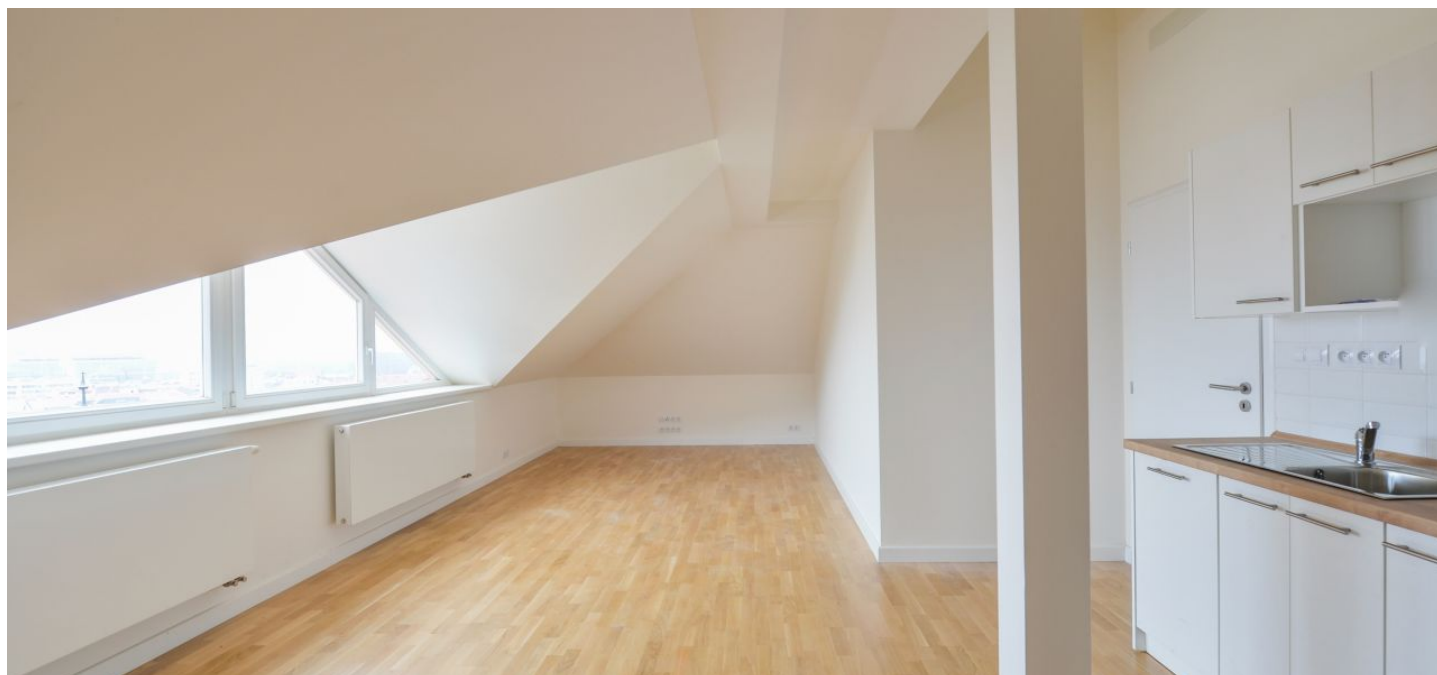




## Byt 3+kk

96 m<sup>2</sup>, Praha 3, Žižkov, Řehořova

Pronajato





## Byt 3+kk

96 m<sup>2</sup>, Praha 3, Žižkov, Řehořova

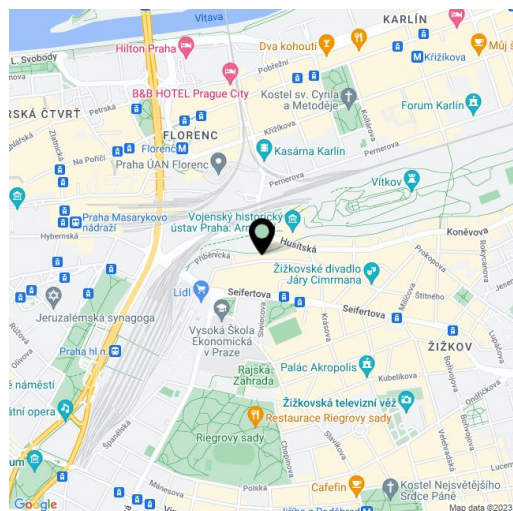
## Pronajato

Celková plocha	96 m <sup>2</sup>
Parkování	-
Sklep	-
PENB	G
Referenční číslo	33628
K dispozici od	lhned

Nová půdní vestavba bytu 3+kk s výhledem na Pražský hrad a vrch Vítkov ve 4., nejvyšším patře bytového domu z poč. 20. století po kompletní rekonstrukci, s novým výtahem a zachovanými původními architektonickými prvky. Dům se nachází v klidné ulici ve vyhledávané rezidenční lokalitě na pomezí Žižkova a Vlnohrad, zároveň také v pěším dosahu centra, pár minut chůze k zastávce tramvají a autobusů, 1 krátkou zastávkou ke stanici metra Hlavní nádraží. Lokalita nabízí kompletní občanskou vybavenost včetně sportovního a relaxačního vyžití v nedalekých parcích Vrch Vítkov, Riegrovy sady a Parukářka, v blízkosti domu vede oblíbená cyklostezka.

Byt tvoří obývací pokoj s plně vybavenou kuchyní a jídelním prostorem, 2 samostatné ložnice, koupelna se sprchovým koutem, vanou a toaletou, samostatná toaleta, komora a vstupní hala.

**Dřevěné podlahy**, dlažba, centrální plynové vytápění, myčka, indukční varná deska. Záloha na společné služby, vodu a vytápění: 5765 Kč měsíčně. Elektřina se hradí zvlášť.



\* Výměra jednotky dle občanského zákoníku.

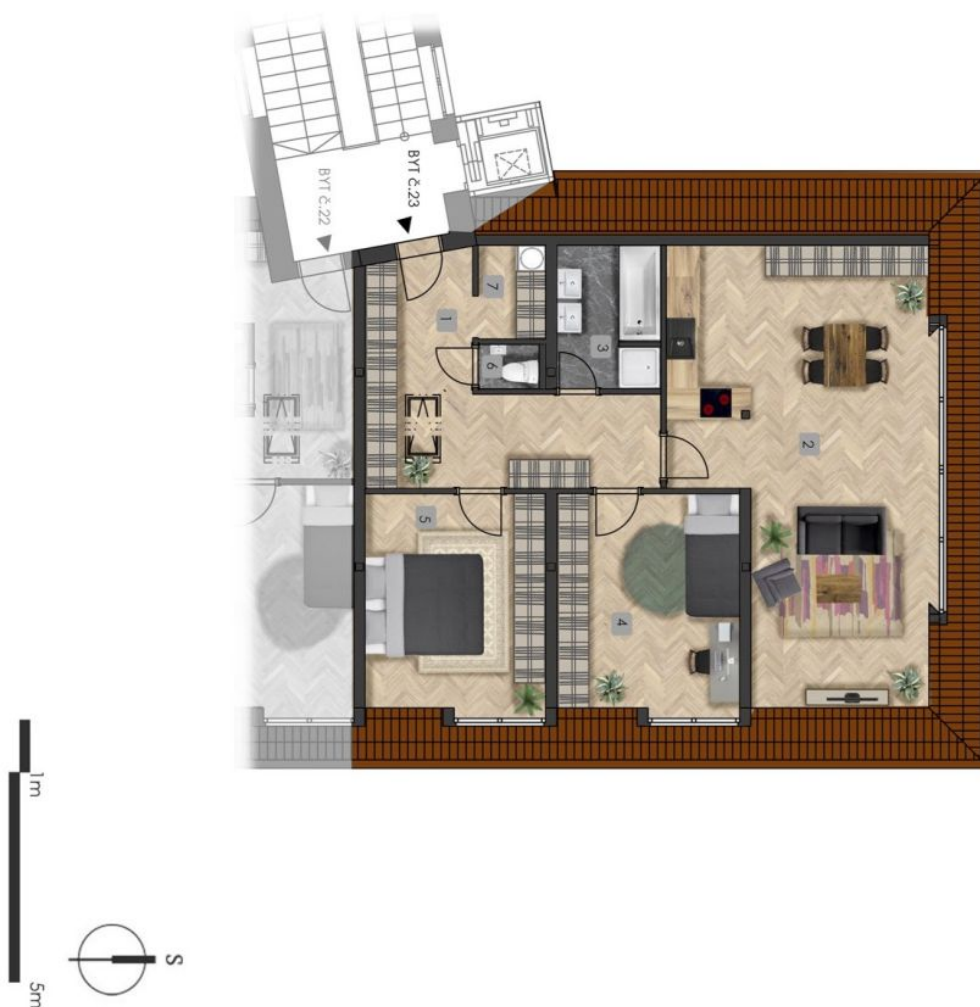
Plocha je tvořena součtem celé plochy jednotky a ohraničená obvodovými zdmi.



## Byt 3+kk

96 m<sup>2</sup>, Praha 3, Žižkov, Řehořova

Pronajato



**Byt 3+kk**96 m<sup>2</sup>, Praha 3, Žižkov, Řehořova**Pronajato****Byt č.23****5.podlaží 96,41 m<sup>2</sup>**

1	Chodba	15,60
2	Obývací prostor+kk	40,01
3	Kaupeina	5,44
4	Pokoj	14,97
5	Pokoj	14,80
6	WC	1,10
7	Komora	2,31

**Plocha bytu dle NOZ 96,41 m<sup>2</sup>**

umístění bytu na patře



## Byt 3+kk

96 m<sup>2</sup>, Praha 3, Žižkov, Řehořova

Pronajato

umístění bytu v objektu

