



Rodinný dům 5+1

225 m², Praha 6, Dejvice, V Šáreckém údolí

Prodáno





Rodinný dům 5+1

225 m², Praha 6, Dejvice, V Šáreckém údolí

Prodáno

Pozemek	2 005 m ²
Zastavěná plocha	146 m ²
Zahrada	1 818 m ²
Parkování	Ano
Sklep	-
PENB	G
Referenční číslo	33545

Rodinný dům s možností dispozičních úprav dle vlastních představ a s velkým pozemkem, jehož součástí je jihovýchodní zahrada, stojí na naprosto tichém místě původní vinice, uprostřed téměř neporušené přírody, a přesto v rychlém dosahu všech služeb města.

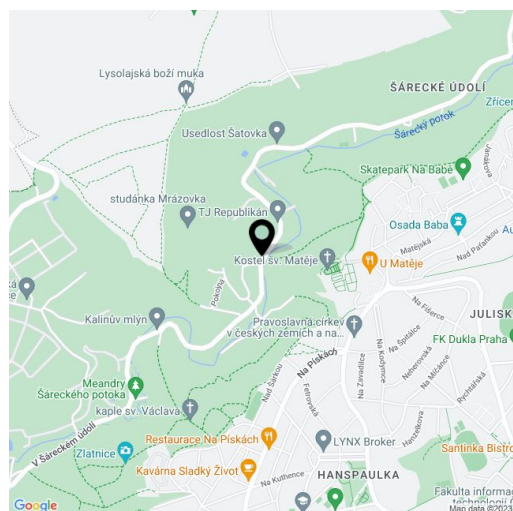
Studie dispozičního řešení navrhuje v přízemí obytný prostor, samostatnou kuchyni, pracovnu, koupelnu, šatnu, komoru a zádveří. V patře je plánována privátní zóna s koupelnou, hlavní ložnicí s en-suite koupelnou, 2. ložnicí s terasou a vstupem do západní části zahrady a 3. ložnicí se šatnou. Okna obývacího pokoje poskytují působivé výhledy na kostel. Sv. Matěje, který je ve večerních hodinách efektně nasvícený.

Interiér je připraven pro rekonstrukci, k níž je vydáno stavební povolení a projekt je součástí kupní ceny. Dům je napojen na obecní vodovod i kanalizaci. Přípojka plynu zde není, vytápění je řešeno elektřinou. U vjezdu na pozemek stojí samostatná garáž, v plánu je zanesena 2. garáž přímo u domu.

Lokalita přírodního parku Šárka-Lysolaje poskytuje dokonalý klid, soukromí a těsné spojení s přírodou. V okolí se nachází množství významných prvorepublikových i moderních vil a také několik turistických a cyklistických tras. V rychlé dojezdové vzdálenosti jsou prestižní školy ISP a Riverside School nebo mezinárodní školka Global Preschool. Místo je také rychle dostupné z letiště, cesta autem trvá necelých 20 minut. Pár kroků od domu stává autobus ke stanici metra Dejvická.

Užitná plocha 225,4 m², zastavěná plocha 146 m², garáž 24 m², zahradní domek 17 m², zahrada 1 818 m², pozemek 2 005 m².

Kromě běžných prohlídek nemovitostí nabízíme také videoprohlídky v reálném čase přes WhatsApp, FaceTime, Messenger, Skype ad.





Rodinný dům 5+1

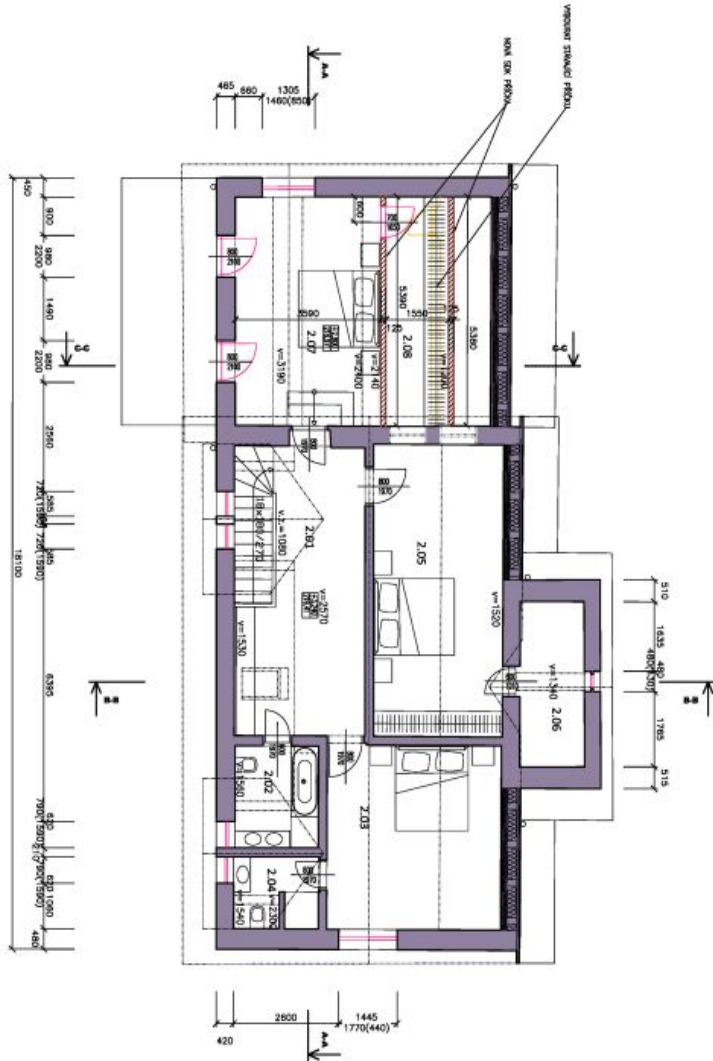
225 m², Praha 6, Dejvice, V Šáreckém údolí

Prodáno

- LEGENDA:**
- KONTROLNÍ BOJOVNĚ
 - STĚNOVÉ KONSTRUKCE
 - NAKLOVNÉ NEBOJNÉ KONSTRUKCE (PŘOBY + HODVÝV) SEK KONSTRUKCE
- POZNÁMKY:**
- KONTROLNÍ BOJOVNĚ VZDĚLÁVÁNÍ
 - NAKLOVNÉ NEBOJNÉ KONSTRUKCE DLE DLE VZDĚLÁVÁNÍ
 - CELKOVÁ VÝŠKOVÉ USTUPOVÁNÍ BUDOVY SE NEMĚNÍ

LEGENDA MÍSTNOSTI

ČÍSLO	OPIS	POVRCH	PROSTOR	OPIS	PROSTOR
2.01	HALA SE SKLOPĚNÍM	EPK	OSĚDĚNÉ KL. VÝV.	ALUMINIA KOTVENÁ	SEK
2.02	KUCHYŇKA	K.1	KOŠIČKOVÁ	KOŠIČKOVÁ	SEK
2.03	LOŽNICE	K.2	OSĚDĚNÉ KL. VÝV.	ALUMINIA KOTVENÁ	SEK
2.04	KOUPELNA	K.3	OSĚDĚNÉ KL. VÝV.	KOŠIČKOVÁ	SEK
2.05	LOŽNICE	K.2	OSĚDĚNÉ KL. VÝV.	ALUMINIA KOTVENÁ	SEK
2.06	KUCHYŇKA	K.1	OSĚDĚNÉ KL. VÝV.	ALUMINIA KOTVENÁ	SEK
2.07	KOUPELNA	K.3	OSĚDĚNÉ KL. VÝV.	ALUMINIA KOTVENÁ	SEK
2.08	KLADÍŠTĚ	K.4	OSĚDĚNÉ KL. VÝV.	ALUMINIA KOTVENÁ	SEK
2.09	CELNÍK	K.5	OSĚDĚNÉ KL. VÝV.	ALUMINIA KOTVENÁ	SEK
	TOKA				



Stavba:	STAVBA RODINNÉHO DOMU č.p. 2189 ŠÁRECKÉ ÚDOLÍ, PRAHA 6 – DEJVICE	Stavba:	STAVBA RODINNÉHO DOMU č.p. 2189 ŠÁRECKÉ ÚDOLÍ, PRAHA 6 – DEJVICE
Objekt:	RODINNÝ DŮM	Objekt:	RODINNÝ DŮM
Podoba:	PŮDORYS 2NP	Podoba:	PŮDORYS 2NP
Číslo:	03	Číslo:	03
Stavba:	STAVBA	Stavba:	STAVBA
Objekt:	RODINNÝ DŮM	Objekt:	RODINNÝ DŮM
Podoba:	PŮDORYS 2NP	Podoba:	PŮDORYS 2NP
Číslo:	03	Číslo:	03
Stavba:	STAVBA	Stavba:	STAVBA
Objekt:	RODINNÝ DŮM	Objekt:	RODINNÝ DŮM
Podoba:	PŮDORYS 2NP	Podoba:	PŮDORYS 2NP
Číslo:	03	Číslo:	03

D 1.1

