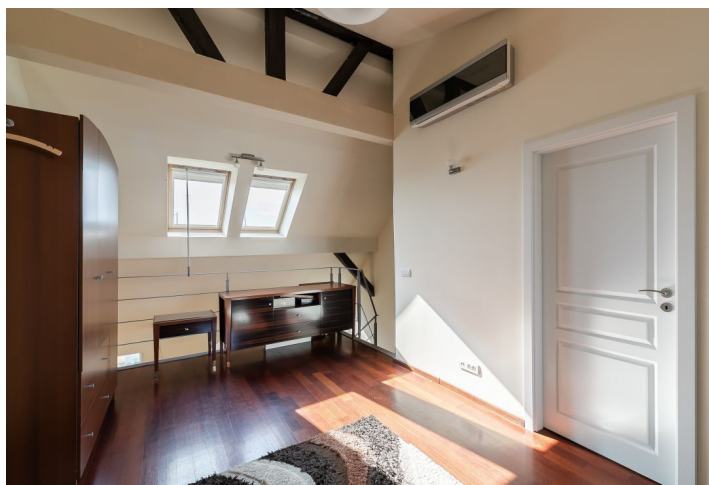
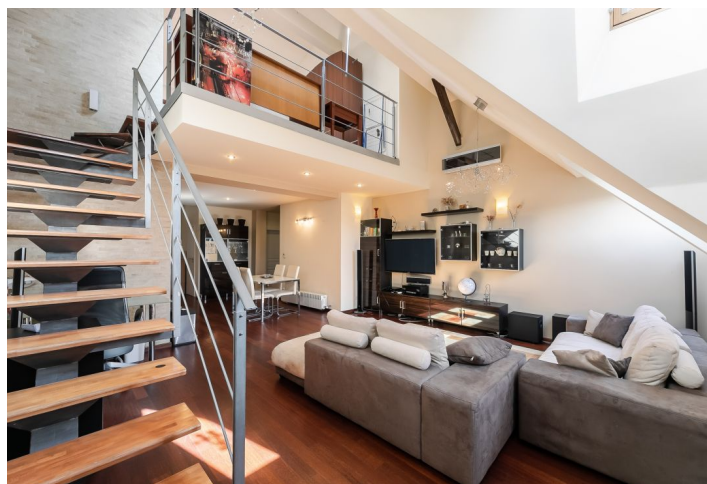




Byt 3+kk

102 m², Praha 10, Vršovice, Slovinská

Prodáno





Byt 3+kk

102 m², Praha 10, Vršovice, Slovinská**Prodáno**

Celková plocha	120 m ²
Podlahová plocha*	102 m ²
Terasa	18 m ²
Parkování	-
Sklep	-
PENB	G
Referenční číslo	33525

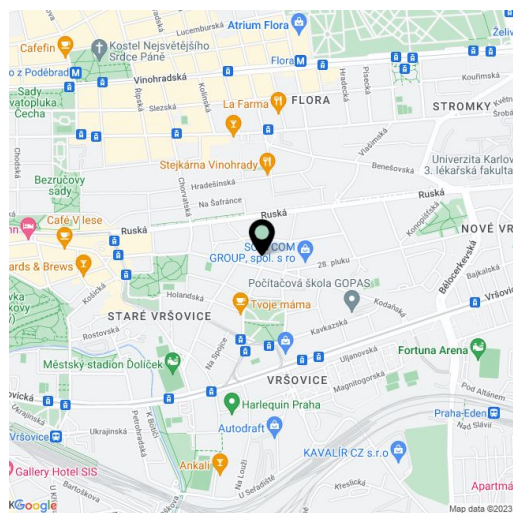
Klimatizovaný mezonetový byt s terasou se nachází v 6. podlaží novogotického rohového domu stojícího v reprezentativní části Vršovic, v místě se snadným dopravním spojením a bohatou nabídkou služeb.

Ve vstupní úrovni je umístěn obývací pokoj s kuchyňským koutem a jídelnou, ložnice, šatna a koupelna. V podkroví je galerie využitelná též jako druhá ložnice, koupelna, **zimní zahrada** a **terasa** orientovaná do klidného vnitrobloku se vzrostlými stromy.

Okna jsou dřevěná (klasická i střešní). Vytápění plynovým kotlem Baxi. Dům je zrekonstruovaný, má pěkné společné prostory s historickou atmosférou a nový výtah (do mezipatra).

Dům stojí na rohu boční ulice a jedné z nejhezčích vršovických tříd - Kodaňské, lemované stromy. V blízkém okolí jsou obchody, restaurace, kavárny i školy. Pár kroků od domu staví autobusová linka ke stanici metra linky A Náměstí Míru i přestupní stanice linek B a C Florenc. V pěším dosahu je také tramvajová zastávka. Městskou zeleň reprezentuje blízké náměstí Svatopluka Čecha s parkovou úpravou a **Heroldovy sady**, daleko není ani do romantické **Grébovky**.

Interiér 101,69 m², terasa a zimní zahrada 18,07 m².



* Výměra jednotky dle občanského zákoníku.

Plocha je tvořena součtem celé plochy jednotky a ohraničená obvodovými zdmi.



Byt 3+kk

102 m², Praha 10, Vršovice, Slovinská

Prodáno



Virivka
Zimní zahrada

PŮDNÍ VESTAVBA – ZMĚNA STAVBY PŘED DOKONČENÍM

- střešní konstrukce
- vnitřní zeď s přesahem 100 mm
- vlnitá střešní krytina
- vlnitá střešní krytina s 100 mm přesahem
- vlnitá střešní krytina s 100 mm přesahem
- vlnitá střešní krytina s 100 mm přesahem
- vlnitá střešní krytina s 100 mm přesahem
- vlnitá střešní krytina s 100 mm přesahem

Všechny rozměry jsou orientální, měřeno ověřit při realizaci!
 PŘEDLOŽKA V OBRÁZKĚ Z VYNOŽENÉHO SK. KRESLENÍ JE KE KÓDU OBRÁZKY PŘEDLOŽENÉ STROJ. KRESLENÍ MUSÍ BÝT PŘEDVYKONÁNO SÍLÍ PŘEDVYKONÁNÍM.

BT 6/1 = 608 00P + 602 70P + 602 60P + 602 60P	16,66	parter	střední orient. 30°
701 (pokl.)	13,00	parter	střední orient. 30°
702 (kuchyně)	4,47	parter	střední orient. 30°
703 (kuchyně)	18,07	1. patro	střední orient. 30°

BT 6/2 = 5420 00P + 5420 70P + 5420 60P + 5420 60P	17,90	1. patro	střední orient. 30°
704 (kuchyně)	18,49	parter	střední orient. 30°
705 (kuchyně)	4,47	1. patro	střední orient. 30°
706 (kuchyně)	17,90	1. patro	střední orient. 30°

BT 6/3 = 5420 00P + 5420 70P + 5420 60P + 5420 60P	17,90	1. patro	střední orient. 30°
707 (pokl.)	13,00	parter	střední orient. 30°
708 (pokl.)	13,00	parter	střední orient. 30°
709 (pokl.)	13,00	parter	střední orient. 30°
710 (pokl.)	13,00	parter	střední orient. 30°
711 (kuchyně)	4,47	parter	střední orient. 30°
712 (kuchyně)	17,90	1. patro	střední orient. 30°