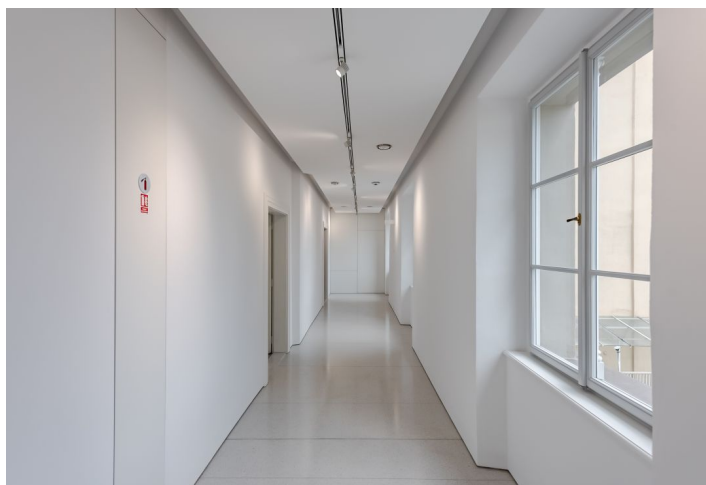
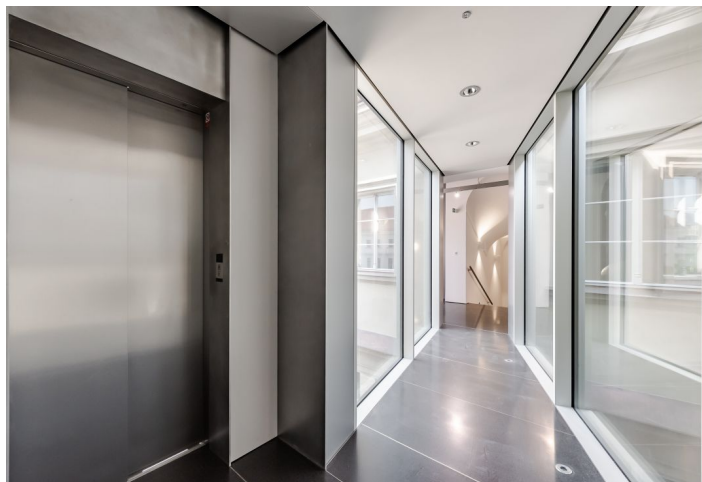
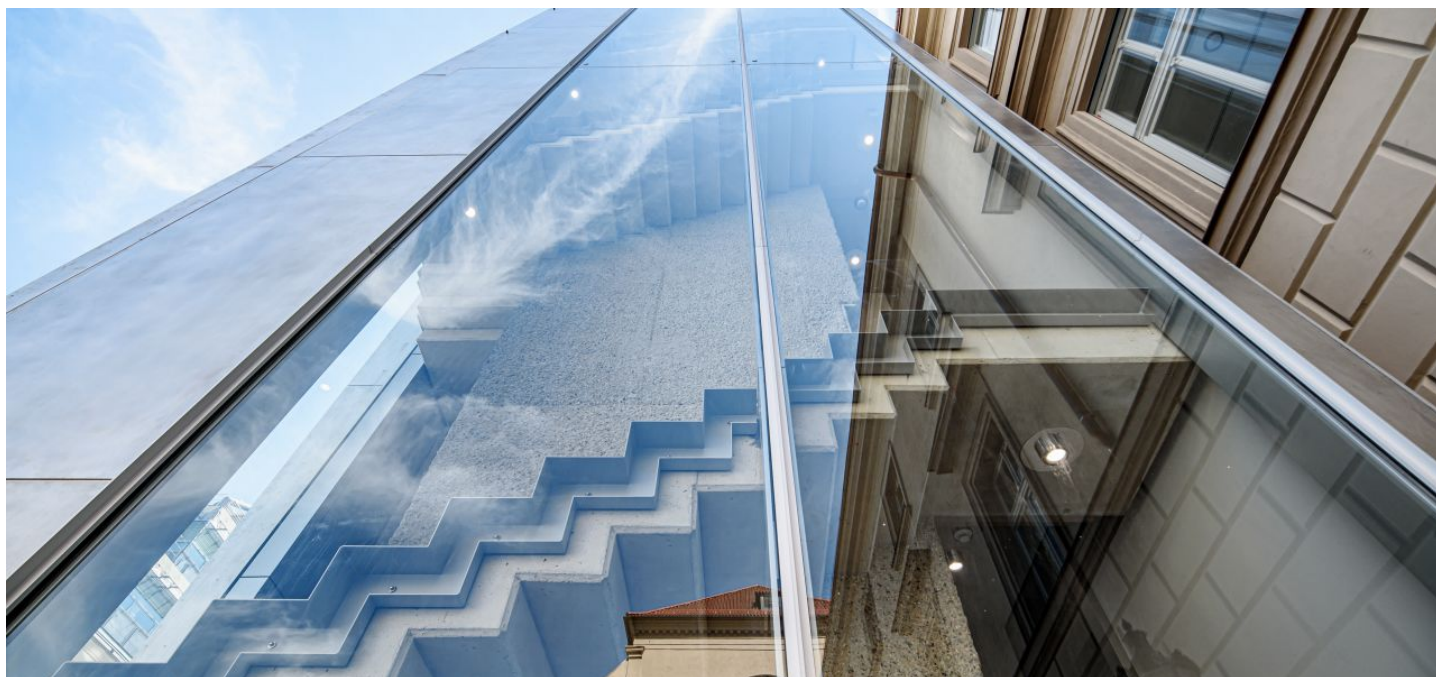




Administrativní budova

Praha 1, Nové Město, Hybernská

Pronajato





Administrativní budova

Praha 1, Nové Město, Hybernská

Pronajato

Poplatky za služby	100 Kč za m ² / měsíčně
Celková velikost budovy	2 469 m ²
Vlastní spotřeba nájemce	—
Parkování	-
Poplatky za parkování	—
Poměr parkovacích míst	—
Certifikace	—
PENB	G
Referenční číslo	33506

Kancelářské prostory k pronájmu v budově, která prošla citlivou rekonstrukcí podle návrhu architekta Radana Hubičky. Budova dokončená ve standardu A+ nese i historické prvky a nabízí jedinečné spojení hodnot kulturních památek s moderní architekturou. Vynikající dopravní dostupnost, objekt se nachází v historickém centru hlavního města Prahy poblíž náměstí Republiky. Projekt získal ocenění Stavba roku 2021.

Lokalita:

Výborná dostupnost městskou hromadou dopravou. Dopravní infrastruktura je v docházkové vzdálenosti okolo tří minut – metro Náměstí Republiky (trasa B), tramvaj Náměstí Republiky, vlakové nádraží Masarykovo nádraží. Veškeré služby jsou v nejbližším okolí, mj. díky těsné blízkosti OC Palladium a Kotva a obchodní třídy Na Příkopě.

Vybavení/služby:

- Klimatizace
- Optický kabel
- Recepce
- Výtahy
- Zdvojená podlaha
- Ostraha
- Vstup na magnetické karty
- Snížený pohled
- Sprinklery
- Otevíratelná okna
- Sprcha

Nájemné a poplatky jsou uvedeny bez DPH. Nájemce neplatí provizi.



Administrativní budova

Praha 1, Nové Město, Hybernská

Pronajato

