



Byt 2+kk

57 m², Praha 3, Vinohrady, Slavíkova

Cena na vyžádání

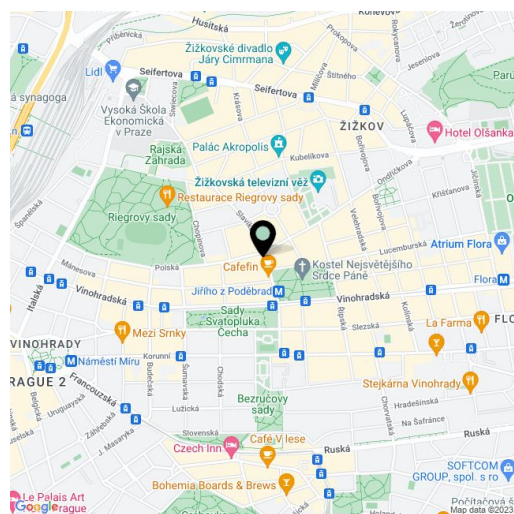




Byt 2+kk

57 m², Praha 3, Vinohrady, Slavíkova

Celková plocha	57 m ²
Parkování	-
Sklep	Ano
PENB	G
Referenční číslo	33419



* Výměra jednotky dle občanského zákoníku.

Plocha je tvořena součtem celé plochy jednotky a ohraničená obvodovými zdmi.

Cena na vyžádání

Byt je umístěn v 5. podlaží komorního projektu znovuzrození bytového domu z 19. století. Atraktivní rezidenční lokalita Vinohrady jen pár kroků od Riegrových sadů, náměstí Jiřího z Poděbrad nebo Žižkovské věže.

Dokončení je plánováno na Q4 2019.

Dispozice nabídne obývací pokoj s jídelnou a otevřenou kuchyní, ložnici se vstupem na balkón, koupelnu, toaletu, vstupní halu a komoru.

Byt je nabízen ve stavu kompletního dokončení s možností koupě ve white walls (tj. před dokončením finálních povrchů – podlah a obkladů). Standardy zahrnují mj. **dubové podlahy**, velkoformátovou dlažbu, kvalitní sanitární zařízení, **kazetové interiérové dveře** a **repliky špaletových oken**, dvoukřídle vchodové dveře s dobovou profilací, datový rozvod, domovní telefon a přípravu pro satelitní TV. Vytápění z centrální plynové kotelny v suterénu domu. Součástí kupní ceny je **sklep**.

Vyhledávaná čtvrt' poskytuje veškerou občanskou vybavenost a **snadnou dostupnost centra** díky tramvajím a metru linky A ze stanice Jiřího z Poděbrad, která je vzdálena pár kroků. V přímém dosahu jsou mateřské i základní školy a gymnázia, obchody, kavárny a restaurace, Palác Akropolis, **Mahlerovy sady** s Žižkovskou věží i plavecký bazén TJ Sokol Královské Vinohrady v **Riegrových sadech**.

Podlahová plocha 57,4 m², sklep.

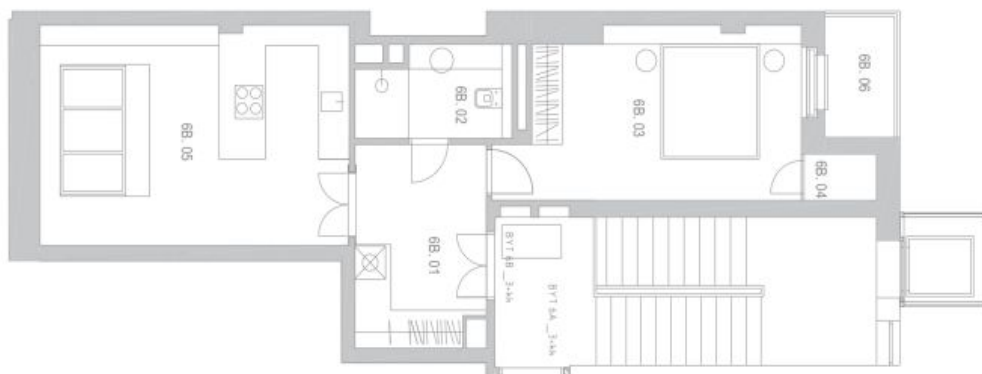
Pro více informací o projektu navštivte webovou stránku projektu [Slavíkova 4](#).



Byt 2+kk

57 m², Praha 3, Vinohrady, Slavíkova

Cena na vyžádání



Technická informace		Podlaží	
Číslo	Popis	Podlaží	Podlaží
68.01	HOLUB	1.01	1.01
68.02	KUCHYŇKA	1.02	1.02
68.03	OBÝVAJKA	1.03	1.03
68.04	LOŽNICE	1.04	1.04
68.05	TOILET	1.05	1.05
68.06	TERASA	1.06	1.06
68.07	TERASA	1.07	1.07
CELKOVÁ PLOCHA		57,00	57,00
PODLAŽNÍ PLOCHA		57,00	57,00
PODLAŽNÍ PLOCHA		57,00	57,00