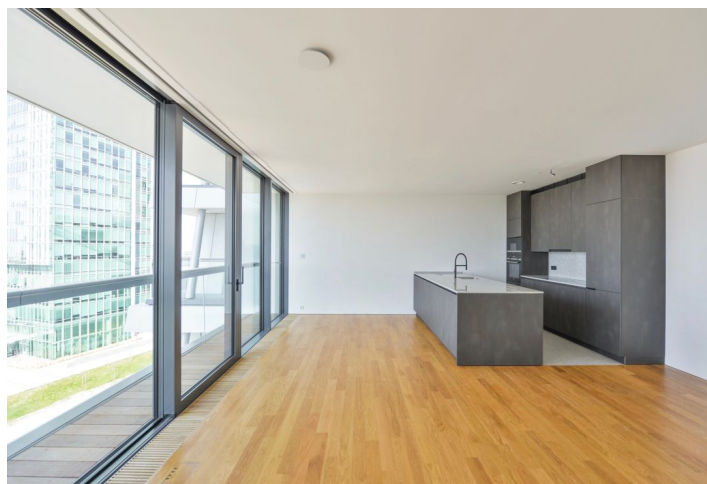
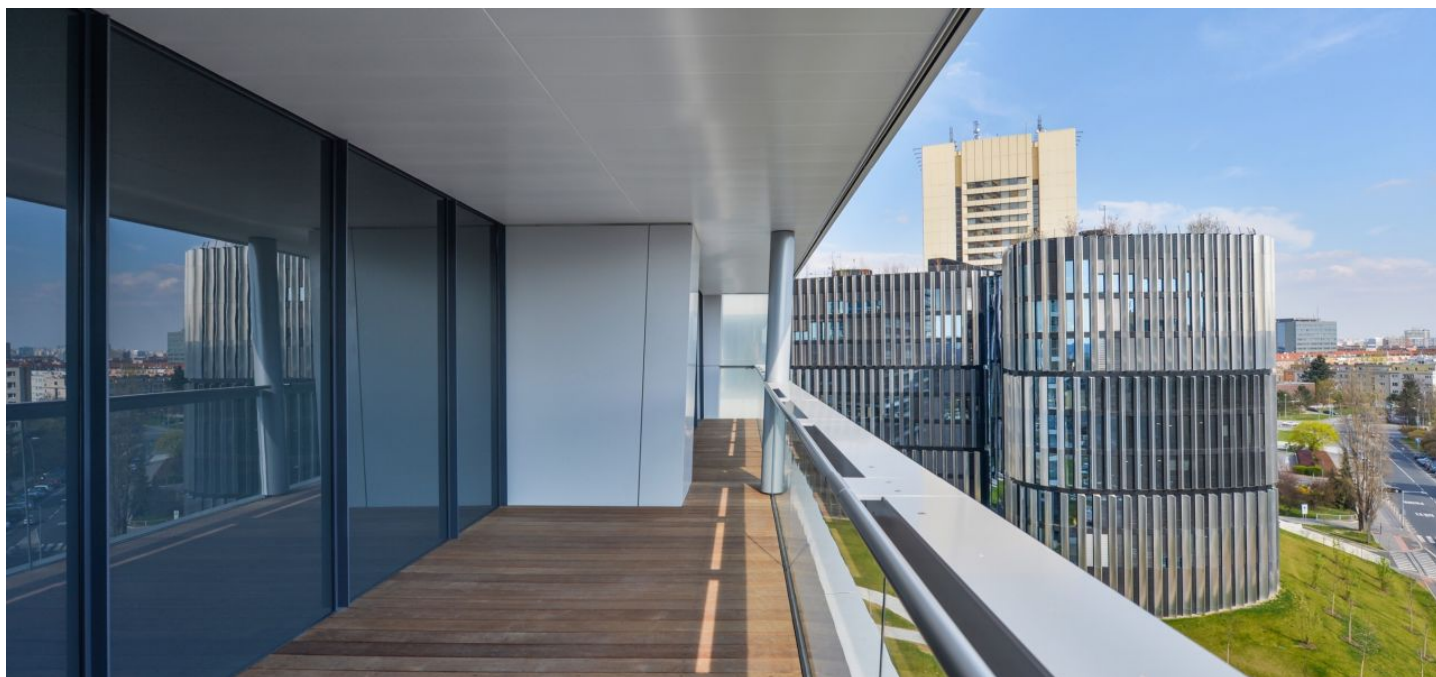




Byt 3+kk

119 m², Praha 4, Krč, Milevská

Pronajato





Byt 3+kk

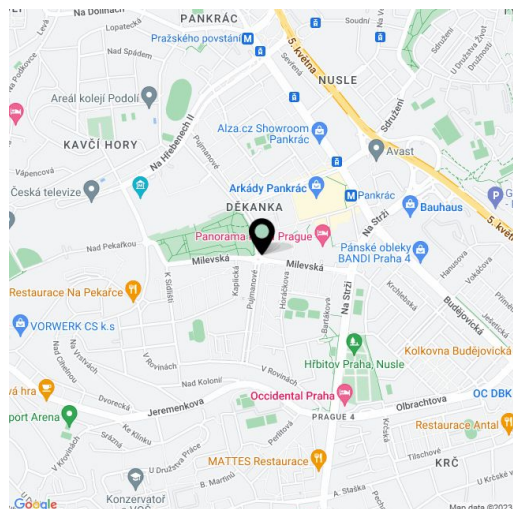
119 m², Praha 4, Krč, Milevská**Pronajato**

Celková plocha	150 m ²
Podlahová plocha*	119 m ²
Terasa	31 m ²
Parkování	2 garážová stání.
Garáž	Ano
Sklep	Ano
PENB	B
Referenční číslo	33409
K dispozici od	lhned

Luxusní byt v nadčasové budově pro nejnáročnější klientelu. Nabízíme k pronájmu moderní byt se 2 koupelnami a terasami podél celého obvodu, s krásným výhledem do parku Kavčí hory, v 9. patře jedinečné výškové budovy V Tower, Prague, která je v současnosti se svými 104 metry a 30 patry nejvyšší rezidenční budovou v ČR. Dům stojí na Pankrácké pláni v sousedství obchodně administrativní zóny Prahy 4, nedaleko Central parku a parku Kavčí hory, v rychlém dosahu mezinárodních škol. Budova nabízí mimo jiné 24/7 recepci se službami concierge, ostrahu, posilovnu a jógovou místnost, vnitřní bazén, wellness zónu s vířivkou, parní a finskou saunu, golfový simulátor, rychlonabíjecí stanice pro elektromobily, konferenční místnost, dětskou hernu, kinosál, prostor pro mytí domácích mazlíčků a kol. Stavba, jež je promyšlena do posledního detailu, se pyšní nadčasovým technologickým vybavením a využívá obnovitelné zdroje energie, zdravotně nezávadné materiály, šetrné chlazení, vytápění a větrání ad.

Interiér tvoří velký obývací pokoj s jídelním prostorem a plně vybavenou kuchyní, 2 samostatné ložnice (vybavení hlavní ložnice zahrnuje postel), 2 koupelny (sprchový kout, bidet, toaleta), technická komora, úložná komora, vstupní hala a **terasy** podél celého bytu.

Francouzská okna od podlahy ke stropu kolem celého bytu, obložení z **carrarského mramoru** v koupelnách, vestavěné skříně **Poggenpohl**, dřevěné podlahy, koberce, bezpečnostní vstupní dveře, inteligentní ovládání domácnosti, centrální vypínač, osvětlení **Bulb**, podlahové vytápění, kuchyň **Poggenpohl** se spotřebiči Siemens, pračka, TV, videotelefon, bezbariérový přístup, **sklep**. V ceně jsou zahrnuta **2 garážová stání**. Záloha za společné služby, spotřebu vody a vytápění: 10.500 Kč/měs. Elektřina se hradí zvlášť.



* Výměra jednotky dle občanského zákoníku.

Plocha je tvořena součtem celé plochy jednotky a ohraničená obvodovými zdmi.