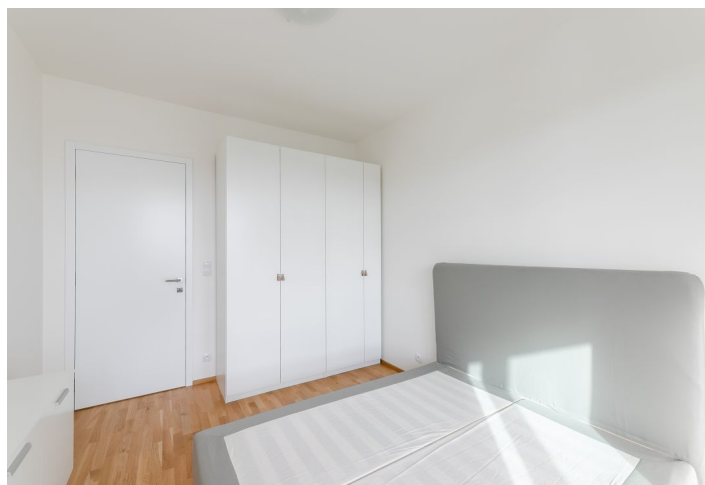
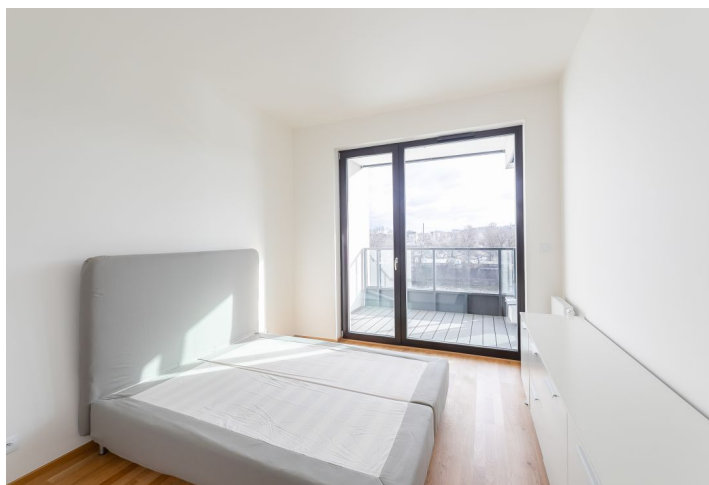




Byt 2+kk

55 m², Praha 7, Holešovice, Sanderova

Pronajato





Byt 2+kk

55 m², Praha 7, Holešovice, Sanderova

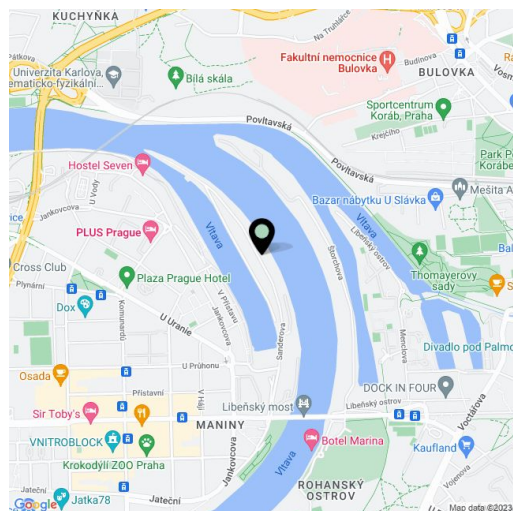
Pronajato

Celková plocha	61 m ²
Podlahová plocha*	55 m ²
Balkón	6 m ²
Parkování	Garážové stání.
Garáž	Ano
Sklep	Ano
PENB	B
Referenční číslo	33405
K dispozici od	Ihned

Zařízený byt s balkonem a krásným nerušeným výhledem na řeku Vltavu a okolní zeleň, situovaný v 5. patře v novém rezidenčním komplexu Marina Island s recepcí a 24/7 ostrahou, kamerovým systémem a podzemním parkováním na nábřeží Vltavy. Projekt se nachází na holešovickém poloostrově, v oblíbené rezidenční části Prahy 7, s rychlým dopravním spojením do centra a plnou občanskou vybaveností v blízkém dosahu. 8 minut chůze je to k zastávkám tramvají, pár minut jízdy pak ke stanicím metra Palmovka, Nádraží Holešovice a Vltavská. V blízkém dosahu je také Driving Range Rohanský ostrov.

Byt má obývací pokoj s plně vybavenou kuchyní a jídelním prostorem, 1 ložnici, koupelnu (vana se sprchovou zástěnou, toaleta), technickou / úložnou komoru a vstupní halu. **Balkon** je přístupný z ložnice i obývacího pokoje.

Dřevěné podlahy, dlažba, francouzská okna, bezpečnostní vstupní dveře, centrální vytápění, automatické venkovní žaluzie, vyhřívaná podlaha v koupelně, myčka, indukční varná deska, trouba s mikrovlnkou, videotelefon, **sklep**, výtah. V ceně je zahrnuto 1 **garážové stání**. Součástí projektu je dále privátní zahrada, parkování pro hosty, společenská místnost, možnost využití místa na grilování, půjčovna kol, podél komplexu vede cyklostezka do Tróje. Záloha na společné domovní služby, vodu a topení 4000 Kč měsíčně. Elektřina se platí zláště.



* Výměra jednotky dle občanského zákoníku.

Plocha je tvořena součtem celé plochy jednotky a ohraničená obvodovými zdmi.



Byt 2+kk

55 m², Praha 7, Holešovice, Sanderova

Pronajato

