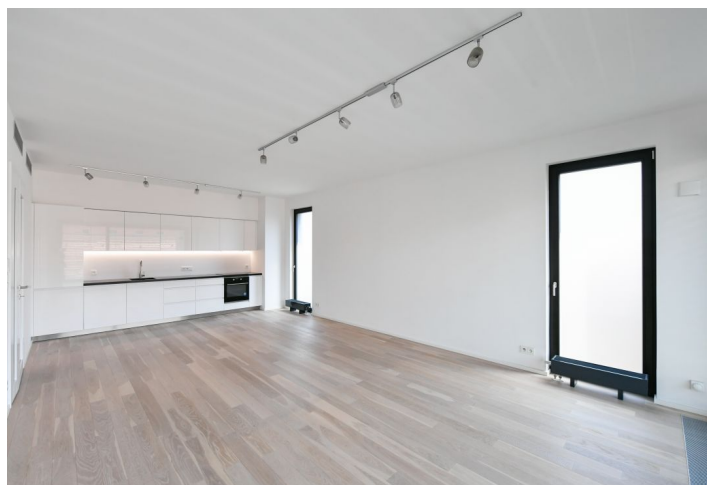
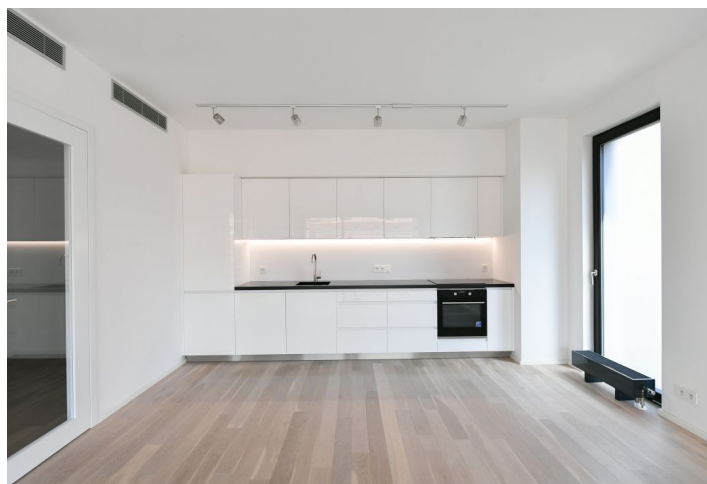




Byt 4+kk

136 m², Praha 6, Vokovice, Ke Dvoru

Pronajato



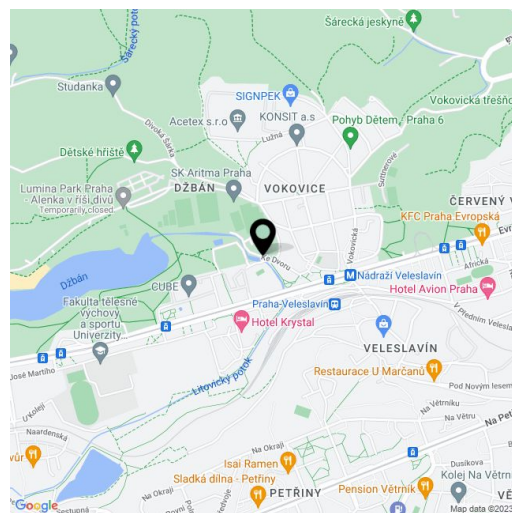


Byt 4+kk

136 m², Praha 6, Vokovice, Ke Dvoru

Pronajato

Celková plocha	152 m ²
Podlahová plocha*	136 m ²
Lodžie	16 m ²
Parkování	2 uzavřená garážová stání zahrnuta v nájmu.
Garáž	Ano
Sklep	Ano
Poplatky za služby	Zálohy na společné domovní služby 10.000 Kč/měs. Elektrina se převede na nájemce.
PENB	B
Referenční číslo	33315
K dispozici od	Ihned



Klimatizovaný byt s 2 loždiemi v novém rezidenčním projektu Šárecký dvůr, který jedinečným způsobem kombinuje moderní architekturu s elegantním historickým stylem původních zachovaných staveb. Uzavřený komplex má 24/7 recepci, podzemní garáže, kamerový systém a krásně upravený privátní park. Příjemná lokalita nabízí veškerou občanskou vybavenost, množství zeleně a blízkost centra i letiště. Komplex se nachází nedaleko vodní nádrže Džbán a přírodní rezervace Divoká Šárka. Stanice metra Nádraží Veveslavín s rychlým spojením do centra je vzdálena pár minut chůze a k letišti Václava Havla lze dojet přibližně za 10 minut. Ideální lokalita pro příznivce aktivního životního stylu, vhodná pro dlouhé procházky a projížďky na kole, v okolí naleznete mimo jiné tenisové kurty, fitness centrum a golfový klub s driving range.

Byt tvoří obývací pokoj spojený s plně vybavenou kuchyní, jídelnou a vstupem do loždie, hlavní ložnice s en-suite koupelnou (sprcha, WC), další 2 ložnice, koupelna s vanou, sprchovým koutem a toaletou, samostatná toaleta, technická místnost a vstupní chodba.

Dubové podlahy, velkoformátové obklady a dlažba, bezpečnostní dveře, dřevěná okna s izolačním trojsklem, elektricky ovládané venkovní žaluzie, videotelefon, vstup do budovy na čip, výtah z garáže do patra.

* Výměra jednotky dle občanského zákoníku.

Plocha je tvořena součtem celé plochy jednotky a ohraničená obvodovými zdmi.