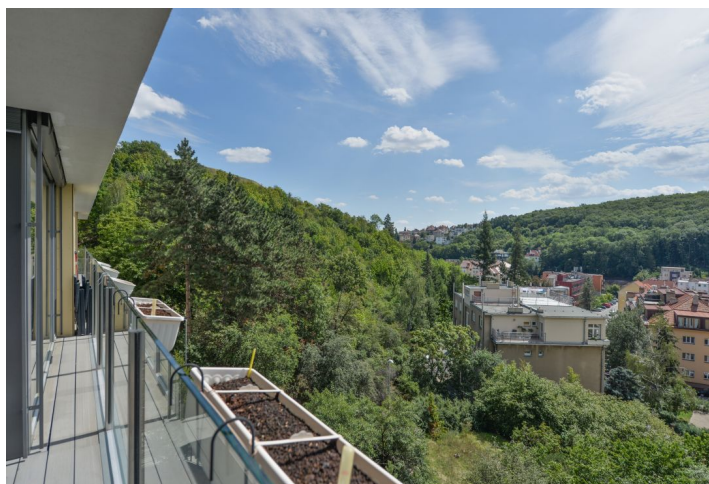




Byt 3+kk

89 m², Praha 5, Smíchov, Na Pláni

Prodáno





Byt 3+kk

89 m², Praha 5, Smíchov, Na Pláni

Prodáno

| | |
|--------------------|--------------------|
| Celková plocha | 101 m ² |
| Podlahová plocha* | 89 m ² |
| Lodžie | 12 m ² |
| Parkování | 250 000 |
| Sklep | Ano |
| Poplatky za služby | 4 950 Kč měsíčně |
| PENB | G |
| Referenční číslo | 33290 |

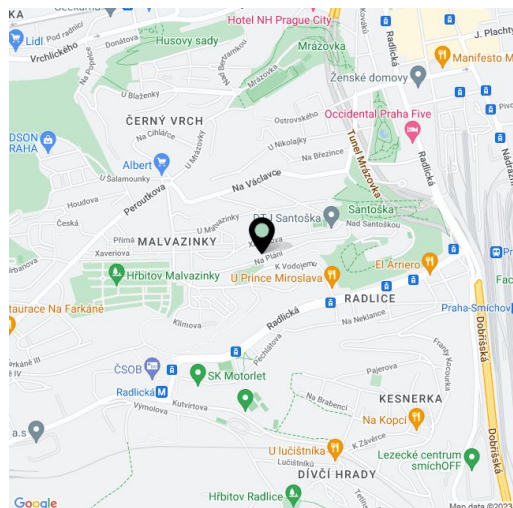
Světlý a slunný byt s parkováním, prostornou lodžii a výhledem do zeleně je součástí moderního bytového domu Residence Aurum s 23 bytovými jednotkami. Residence je zasazena do příjemné lokality tradiční vilové čtvrti Malvazinky.

Nabízená jednotka je umístěna v přízemí, díky svažitému pozemku je však interiér v úrovni 3. patra. Dispozici tvoří obývací pokoj s jídelnou a kuchyňským koutem, 2 ložnice, předsiň se šatnou, koupelna a samostatná toaleta. Všechny obytné místnosti jsou propojeny s **jižně orientovanou terasou**.

Součástí vybavení jsou **dřevěné plovoucí podlahy**, dřevěná velkoformátová **izolační eurookna** s čtyřstupňovým systémem větrání a **předokenními hliníkovými žaluziemi**, kompletně vybavená kuchyně, skleněné zábradlí lodžie, bezpečnostní vstupní dveře a videotelefon. Na terase je praktická komora na uskladnění venkovního nábytku, k bytu dále přísluší **sklep a 1 venkovní parkovací stání**.

Klidná lokalita nedaleko smíchovského centra **Anděl** je obklopena bohatou zelení, v pěším dosahu je například **Paví vrch** nebo **zahrada Santoška**. V okolí jsou mateřské i základní školy, restaurace, obchody i možnosti sportovního využití (tenisové kurty, zimní stadion či plavecký bazén). Dopravní spojení zajišťují autobusy i tramvaje. Pro cesty autem je výhodou rychlé napojení na Jižní spojku nebo blízký vjezd do tunelového komplexu Blanka.

Interiér 89,18 m², lodžie 12 m², sklep 2,1 m².



* Výměra jednotky dle občanského zákoníku.

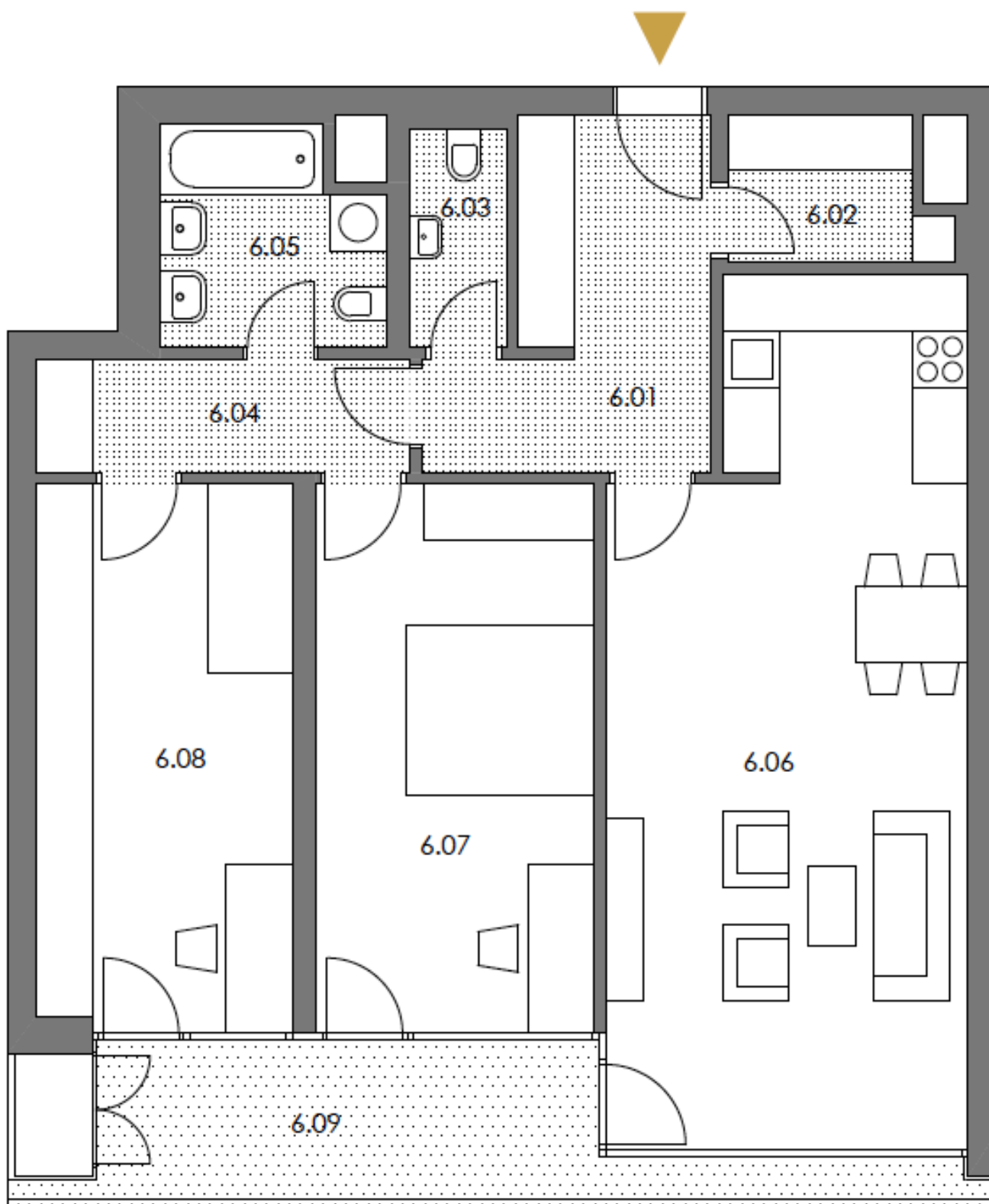
Plocha je tvořena součtem celé plochy jednotky a ohraničená obvodovými zdmi.



Byt 3+kk

89 m², Praha 5, Smíchov, Na Pláni

Prodáno

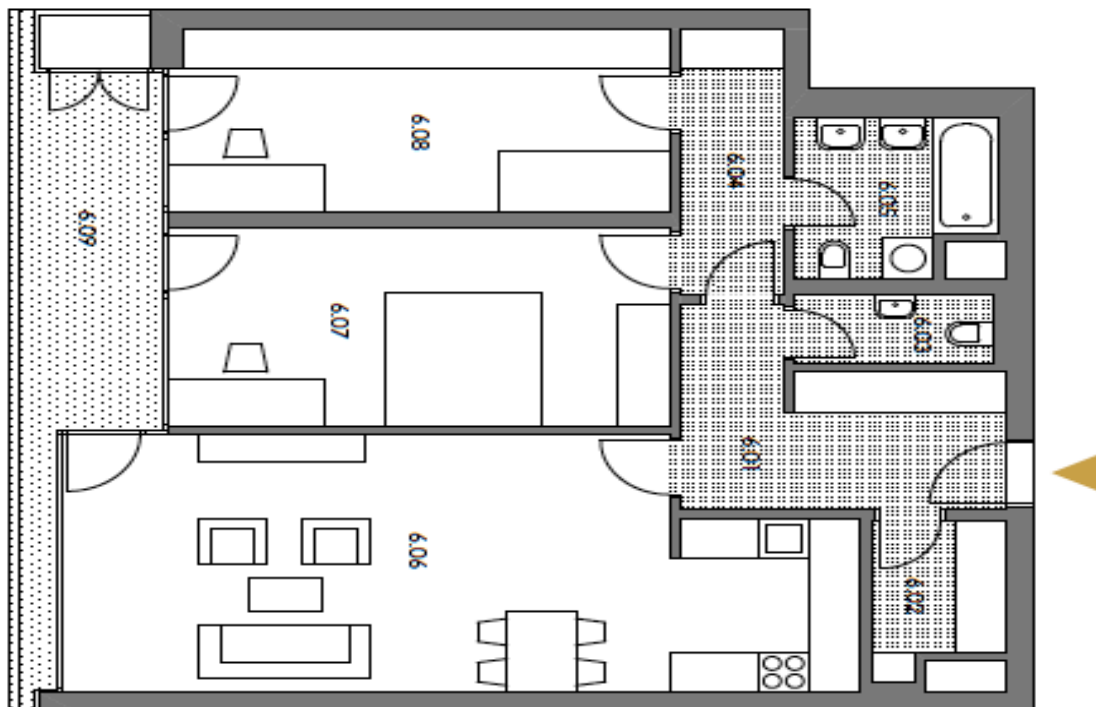




Byt 3+kk

89 m², Praha 5, Smíchov, Na Pláni

Prodáno



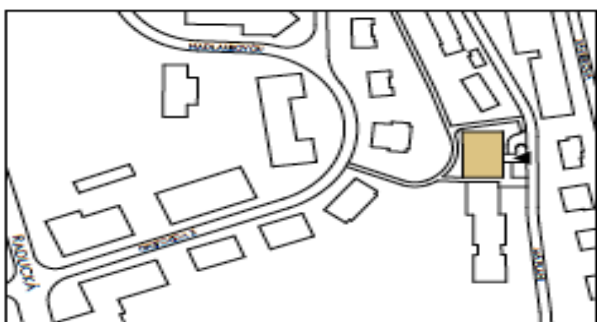
BYT / APARTMENT

6

PODLAŽÍ / FLOOR 1. NP / groundfloor
VELIKOST / SIZE 3 + kk

| | | |
|------------------------------------|-----------------------------|----------------------------|
| 6.01 | CHODBA / CORRIDOR | 8,52 m ² |
| 6.02 | ŠATNA / CLOAK-ROOM | 3,20 m ² |
| 6.03 | WC / WC | 2,36 m ² |
| 6.04 | CHODBA / CORRIDOR | 4,65 m ² |
| 6.05 | KOUPELNA / BATHROOM | 4,98 m ² |
| 6.06 | OBÝVAČÍ POKOJ / LIVING ROOM | 32,69 m ² |
| 6.07 | POKOJ / ROOM | 17,04 m ² |
| 6.08 | POKOJ / ROOM | 15,74 m ² |
| PLOCHA BYTU / FLOORING AREA | | 89,18 m² |
| 6.09 | LODŽIE / LOGGIA | 12,00 m ² |
| 5.3 | SKLEP / CELLAR UNIT | 2,10 m ² |

UMÍSTĚNÍ BUDOVY V SITUACI
ON SITE BUILDING LOCATION



UMÍSTĚNÍ BYTU NA PODLAŽÍ
ON FLOOR UNIT LOCATION



SCHEMATICKÝ ŘEZ
IN SECTION UNIT LOCATION

