



Byt 2+1

90 m², Semily, Harrachov

Prodáno



**Byt 2+1**90 m², Semily, Harrachov**Prodáno**

Celková plocha	103 m ²
Podlahová plocha*	90 m ²
Terasa	13 m ²
Parkování	1 garážové stání
Garáž	Ano
Sklep	Ano
PENB	B
Referenční číslo	33242

Byt v 1. nadzemním podlaží s krásným výhledem a orientací na jihozápad je součástí novostavby komplexu horských apartmánů **TRIO Harrachov, který právě vzniká na klidném místě u lesa a zároveň pár kroků od centra oblíbeného střediska. Prázdninový byt se může stát nejen druhým domovem, ale díky potenciálu následného pronájmu také zajímavou investiční příležitostí. Termín dokončení projektu je plánován na prosinec 2021.**

Dispozici bytu bude tvořit předsiň, hala, prostorná obývací místnost, kuchyně s jídelnou, ložnice s přístupem na terasu a koupelna (vana, umyvadlo, WC).

Apartmán je k prodeji **v dokončeném stavu**, s přípravou na kuchyňskou linku a kompletním sanitárním zařízením. Ke standardu vybavení patří **dřevěná podlaha** (v koupelně keramická dlažba), dřevěná okna s tepelně a akusticky izolačními trojskly a bezpečnostní izolační vstupní dveře. Vytápění bude plynové centrální. Kupní cena zahrnuje **garážové stání** a **sklepní kóji** ideální k uskladnění kol, lyží a dalšího sportovního či dětského vybavení.

Harrachov je jedním z nejvýznamnějších krkonošských horských středisek s kompletní infrastrukturou a **vynikajícími podmínkami pro široké sportovní využití v průběhu celého roku**. Komplex je umístěn u potoka a lesa na úpatí vrchu Hřebínek, **200 metrů od lanovky a sjezdovky**. V pěším dosahu (600 m) je i stanice lanovky vedoucí na oblíbenou Čertovu horu. K dalším snadno dostupným aktivitám patří **golf** (9jamkové hřiště s indoor simulátorem), bobová dráha, lanové centrum, koupaliště, **krytý bazén** nebo paragliding. Hlavní promenáda je blízko, ale zároveň neruší. U budoucího komplexu je restaurace, další se nacházejí v těsné blízkosti stejně jako potraviny, pošta nebo bankomaty. K zajímavostem městečka patří Mamutí skokanský můstek, sklářské nebo ski muzeum či úchvatné **Mumlavské vodopády**. Z Prahy je Harrachov vzdálen necelé 2 hodiny pohodlné jízdy.

* Výměra jednotky dle občanského zákoníku.

Plocha je tvořena součtem celé plochy jednotky a ohraničená obvodovými zdmi.

Celková podlahová plocha 89,98 m², terasy 13,22 m², sklep.

Pro více informací o projektu navštivte webovou stránku www.trioharrachov.cz.

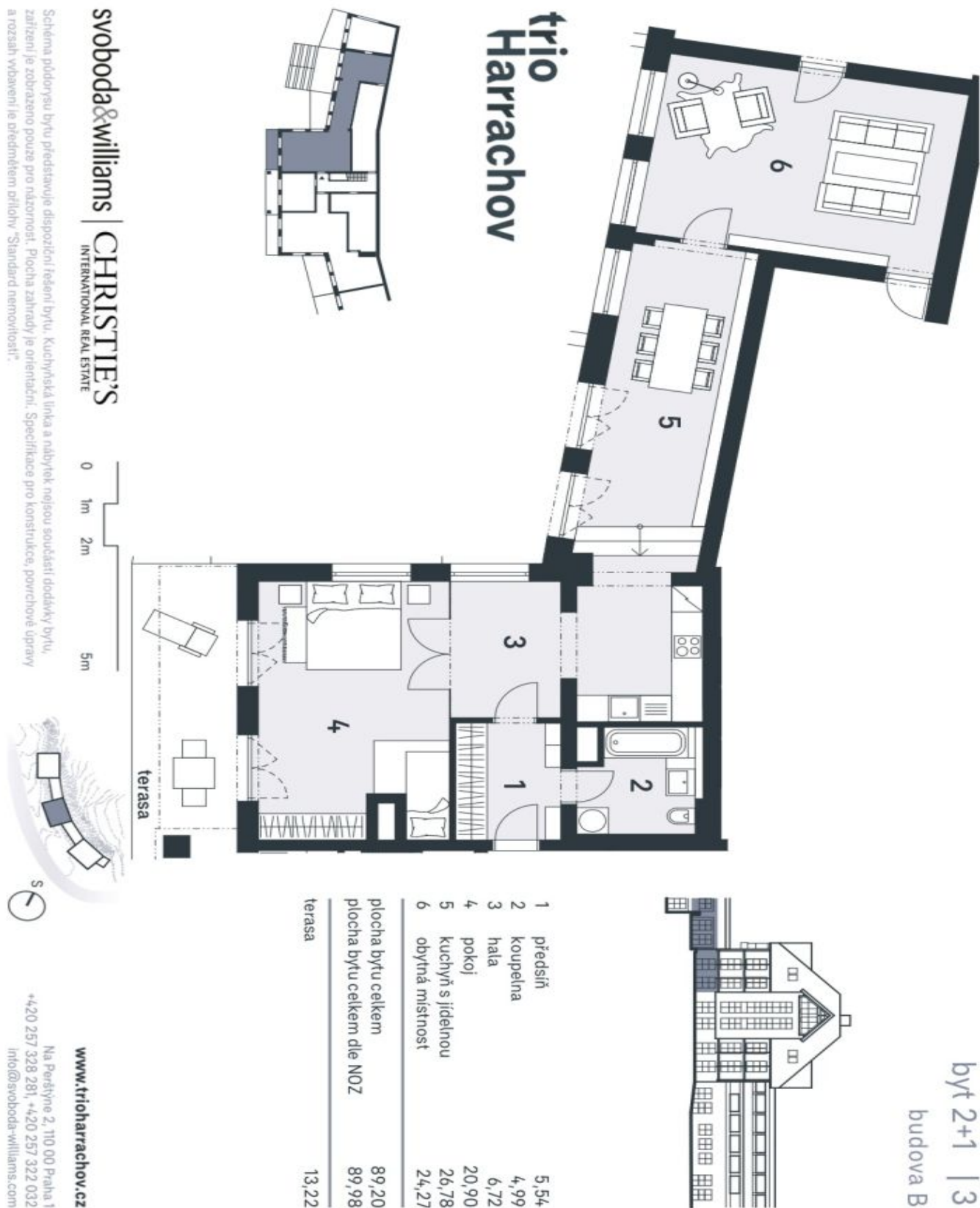
Kromě běžných prohlídek nemovitostí nabízíme také **videoprohlídky v reálném čase** přes WhatsApp, FaceTime, Messenger, Skype ad.



Byt 2+1

90 m², Semily, Harrachov

Prodáno



Schema půdorysu bytu představuje dispozici řešení bytu. Kuchyňská linka a nábytek nejsou součástí dodávky bytu, zařízení je zobrazeno pouze pro názornost. Plocha zahrady je orientační. Specifikace pro konstrukce, povrchové úpravy a rozsah vlnavení je v přednětém přílohy "Standard nemovitosti".