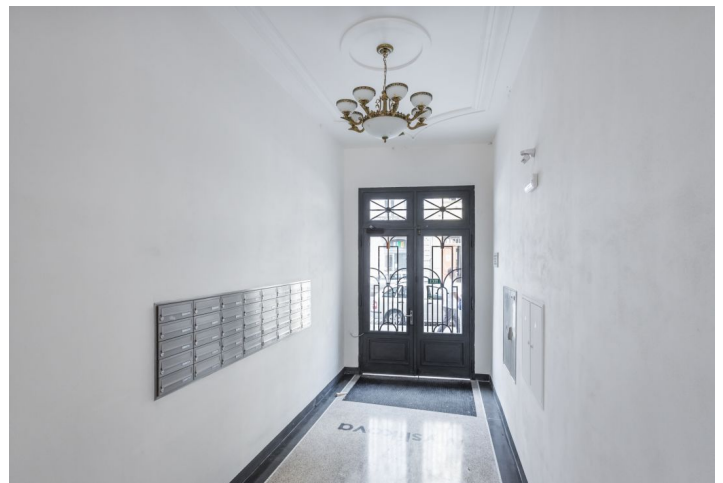




## Byt 2+kk

68 m<sup>2</sup>, Praha 2, Nové Město, Myslíkova

Pronajato





## Byt 2+kk

68 m<sup>2</sup>, Praha 2, Nové Město, Myslíkova

## Pronajato

Celková plocha	72 m <sup>2</sup>
Podlahová plocha*	68 m <sup>2</sup>
Balkón	4 m <sup>2</sup>
Parkování	-
Sklep	-
PENB	G
Referenční číslo	33223
K dispozici od	Ihned

Nabízíme k pronájmu nový byt s balkonem ve 2. patře kompletně nově zrekonstruovaného domu v novorenesančním stylu, jehož autorem je architekt Josef Schulz, autor budovy Národního muzea na Václavském náměstí, Uměleckoprůmyslového muzea, a mimo jiné také spoluautor pražského Rudolfinu. Dům stojí v centru Prahy pár kroků od nábřeží Vltavy, Žofína a Národního divadla, v lokalitě s veškerou občanskou vybaveností v blízkém dosahu, pár minut chůze od stanice metra Karlovo náměstí, v pěším dosahu Václavského náměstí.

Interiér tvoří obývací pokoj s plně vybavenou kuchyní, 1 ložnice s arkýřem, koupelna se sprchovým koutem a toaletou a prostorná vstupní hala s balkonem. Část haly je možno využít jako **pracovnu**.

**Parkety**, velkoformátová dlažba, bezpečnostní vstupní dveře, centrální vytápění, myčka, mikrovlnná trouba. Byt je možno vybavit nábytkem za vyšší nájemné. Poplatky za společné služby, spotřebu vody a vytápění: 3000 Kč měsíčně. Elektřina se platí zvlášť (převod na nájemce).



\* Výměra jednotky dle občanského zákoníku.

Plocha je tvořena součtem celé plochy jednotky a ohraničená obvodovými zdmi.