



Pozemek

1245 m², Praha 6, Dejvice, Pokojná

Prodáno





Pozemek

1 245 m², Praha 6, Dejvice, Pokojná**Prodáno**

Cena za m ²	16 000 Kč
Celková plocha	1 245 m ²
Typ pozemku	Bydlení
Referenční číslo	33146

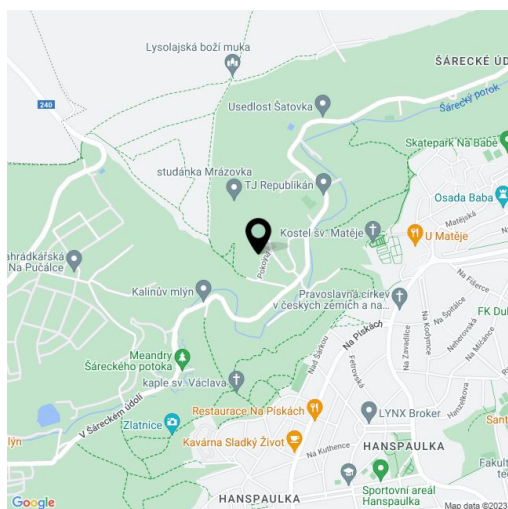
Stavební pozemek o výměře 1245 m² na výstavbu rodinného domu s krásným výhledem na kostel sv. Matěje. Atraktivní přírodní lokalita je ze všech stran obklopena lesem a zároveň má rychlé spojení do centra, na letiště a do mezinárodních škol. Okolí nabízí plnou občanskou vybavenost.

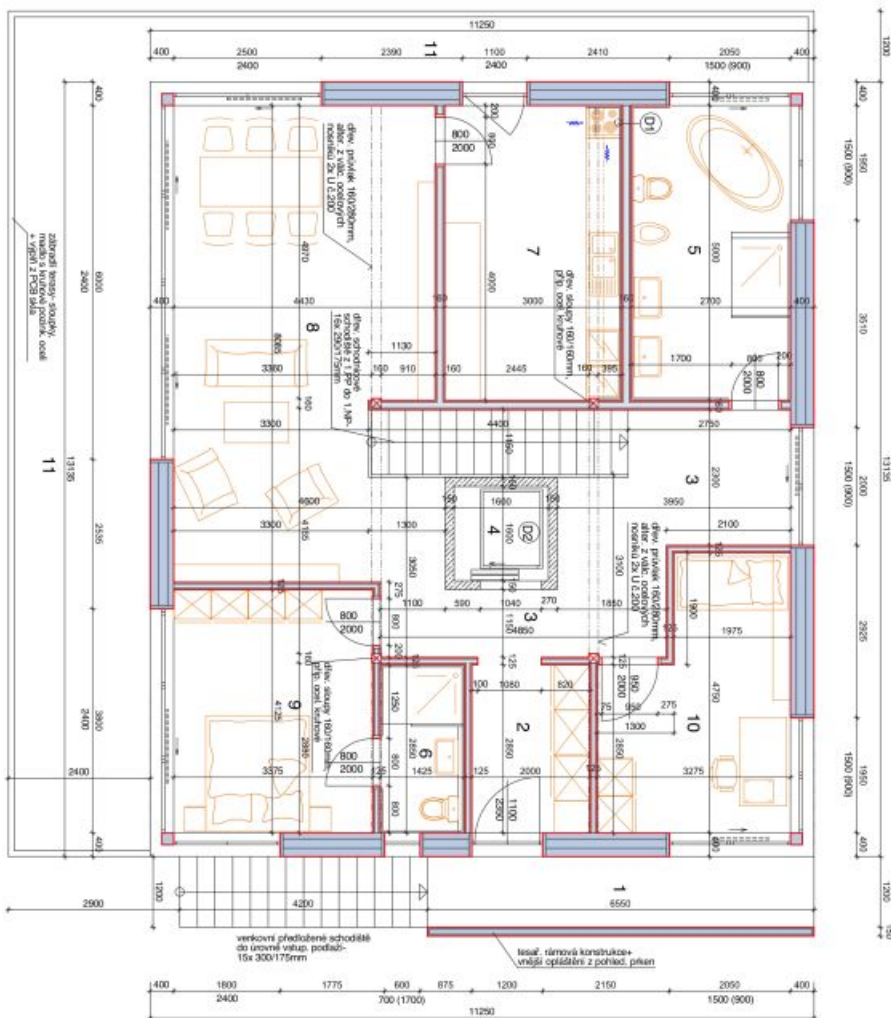
Svažitý pozemek má **jihovýchodní orientaci** a je určen pro výstavbu rodinného domu. Na pozemek je zavedena přípojka elektřiny, vody a kanalizace.

Unikátní lokalita **Tiché Šárky** nabízí dokonalý klid, soukromí, čistý vzduch a těsnou blízkost neporušené přírody. Ke všemu potřebnému je to přítom pár minut jízdy autem či autobusem. Kousek od domu je autobusová zastávka, spoje jezdí ke stanici metra **linky A Dejvická** 12 minut. V krátké dojezdové vzdálenosti je **mezinárodní škola ISP** v Nebušicích, Global Preschool, Riverside School nebo letiště. Okolní lesy jsou protkány **turistickými stezkami**, z místa vedou také pohodlné cyklotrasy k mnoha oblíbeným výletním cílům.

Celková výměra 1 245 m².

Kromě běžných prohlídek nemovitostí nabízíme také **videoprohlídky v reálném čase** přes WhatsApp, FaceTime, Messenger, Skype ad.



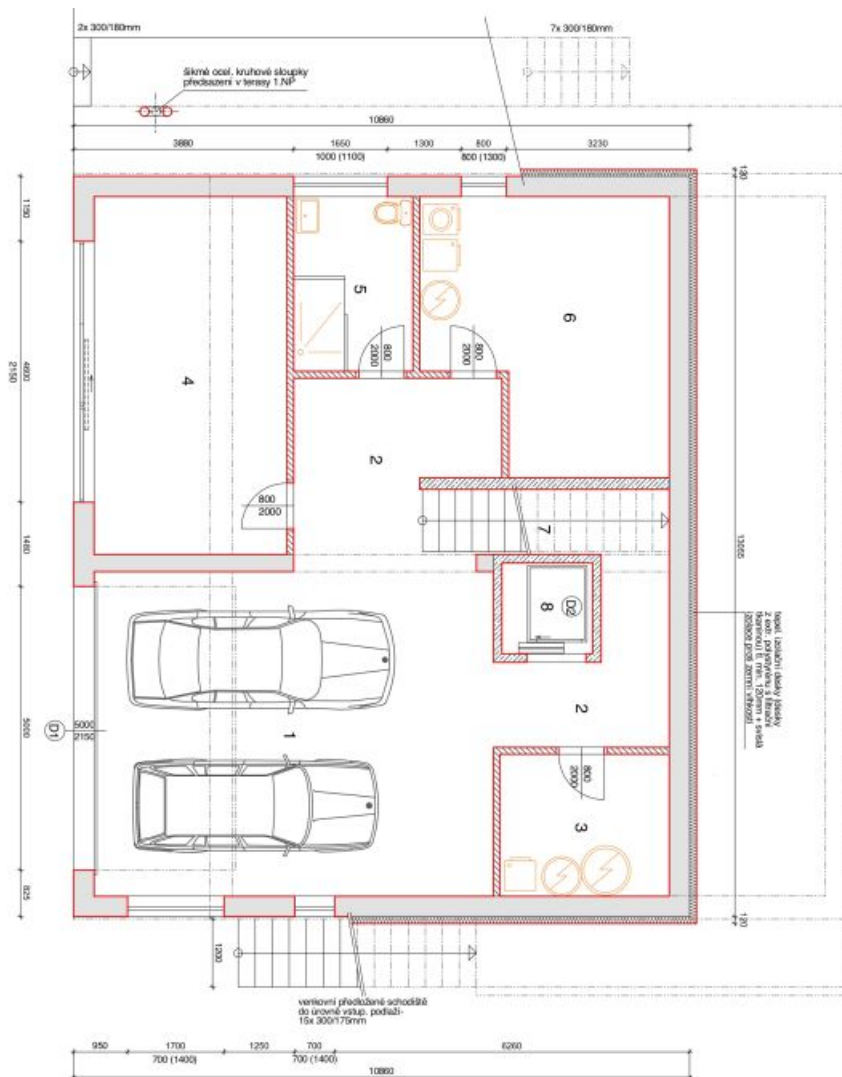


- obvodová stěna dřev. rámové konstrukce sádkovka sádkovky 400mm, WC vodor. odělní systém sádky
- vnitřní příčky z dřev. rámové konstrukce s oboustranným opětladem z desek tříspárové tl. 150mm
- zdvo. výškové laštiny z betonu (sádkovnicí) šířky tl. 150mm, s tlakovým prosvětlením a prosvětlením

LEGENDA ŽIVLA:

Zmíst	úvod místnosti	průměr m ²	dlouh. podl.	úprava stěn
1	ZAVĚTRNÍ VSTUP	7,86	průsvětlovací deska	sádky, panelový
2	ZÁDVEŘÍ	5,70	keram. dlažba	dispoz. nářady SSK sádk. sádkovnicí
3	PROPOJOVACÍ CHODBY	19,80	sádkovnicí sádkovnicí P	dispoz. nářady SSK sádk. dřev. podl. látka
4	VÝTAH ŠACHTA	2,96	beton	tradiční šachetní omlítý
5	HYGIENICKÉ ZÁJEŽNÍ, WC	13,50	keram. dlažba	keram. obklad do v. mříž. 1,8m
6	LÁŽEŇ, SPRCHA, SPOČIVACÍ WC, SPOČIVACÍ	4,05	keram. dlažba	dispoz. nářady SSK sádk. ker. obklad do v. mříž. 1,8m
7	KUCHYŇE	15,00	sádkovnicí sádkovnicí P	dispoz. nářady SSK sádk. dřev. podl. látka
8	SPRÁVČI MÍSTNOST	34,71	sádkovnicí sádkovnicí P	dispoz. nářady SSK sádk. dřev. podl. látka
9	LOŽNICE	13,89	sádkovnicí sádkovnicí P	dispoz. nářady SSK sádk. dřev. podl. látka
10	DETSKÝ POKOJ	10,09	sádkovnicí sádkovnicí P	dispoz. nářady SSK sádk. dřev. podl. látka
11	TERASA	44,77	límové omlíté podl. vyřezání	

LEGENDA MÍSTNOSTI:

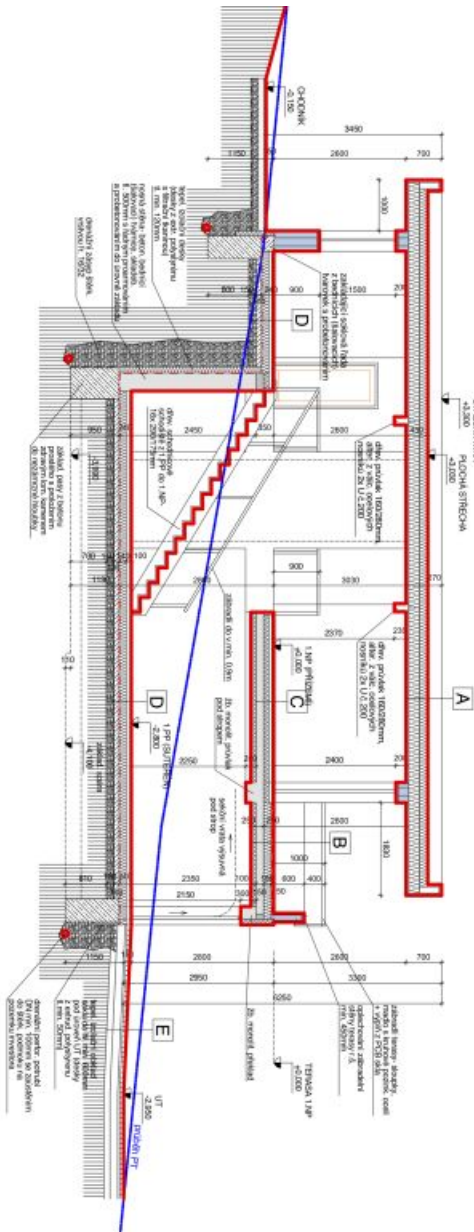


č. míst.	účel místnosti	plocha m ²	dlouh. pok.	šířka pok.	úroveň sádky, stropní, podzemní
1	DVŮR GARŽE	40,31	šířka délka	šířka délka	hradká sádk. úroveň rovná ter. úroveň
2	PŘÍPADOVACÍ CHODBY	18,39	šířka délka	šířka délka	hradká sádk. úroveň hradká sádk. úroveň hradká sádk. úroveň hradká sádk. úroveň
3	TECHNICKÁ MÍSTNOST	7,48	šířka délka	šířka délka	hradká sádk. úroveň hradká sádk. úroveň hradká sádk. úroveň
4	FINES, RELAX	21,48	šířka délka	šířka délka	hradká sádk. úroveň hradká sádk. úroveň hradká sádk. úroveň hradká sádk. úroveň
5	PŮJČITĚ HYGIENICKÉ	6,46	šířka délka	šířka délka	hradká sádk. úroveň hradká sádk. úroveň hradká sádk. úroveň hradká sádk. úroveň
6	PŘÍJÍMACÍ SKUPINA ZVUKOVÝCH TĚL	18,87	šířka délka	šířka délka	hradká sádk. úroveň hradká sádk. úroveň hradká sádk. úroveň hradká sádk. úroveň
7	SCHODIŠTĚ DO 1.NP	4,78	šířka délka	šířka délka	hradká sádk. úroveň hradká sádk. úroveň hradká sádk. úroveň hradká sádk. úroveň
8	VÝTĚH	2,58	šířka délka	šířka délka	hradká sádk. úroveň hradká sádk. úroveň hradká sádk. úroveň hradká sádk. úroveň
celková uživatelská plocha podlaží		118,28m ²			

LEGENDA MÍSTNOSTÍ:

LEGENDA ZDÍVA:

- 3x: monolitická stěna dvojnásobně a vnější nosná, sloupová soustava 280, resp. 300mm
- 2x: výhledová stěna z betonu (betonová) tloušťka 150mm, sloupová soustava 280mm, vnější nosná zdivo 150mm, resp. 170mm
- 1x: stěna z masivního cihly tloušťka 150mm, resp. 170mm



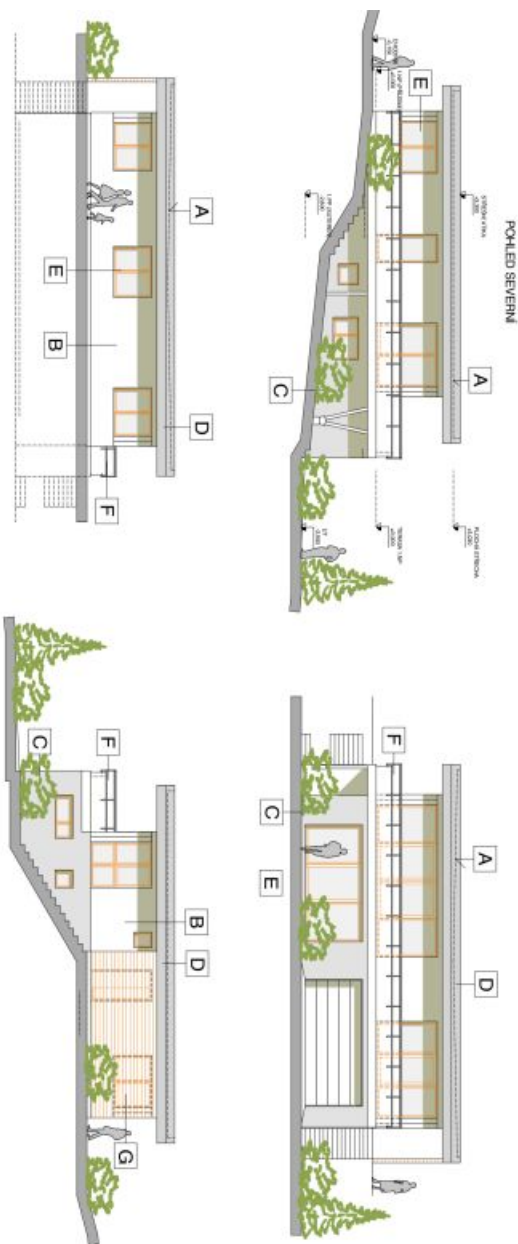
A SKLADBA STŘEŠNÍ PODKLADU
 - předpokládá se řešení 70 a 80% výšalí
 - částečný název střešní konstrukce
 - střešní konstrukce s vlnitými plechovými
 - střešní konstrukce s vlnitými plechovými
 - střešní konstrukce s vlnitými plechovými
 - střešní konstrukce s vlnitými plechovými
 - střešní konstrukce s vlnitými plechovými
 - střešní konstrukce s vlnitými plechovými
 - střešní konstrukce s vlnitými plechovými
 - střešní konstrukce s vlnitými plechovými
 - střešní konstrukce s vlnitými plechovými
 - střešní konstrukce s vlnitými plechovými

B SKLADBA TERASY
 - předpokládá se řešení střešní konstrukce
 - předpokládá se řešení střešní konstrukce
 - předpokládá se řešení střešní konstrukce
 - předpokládá se řešení střešní konstrukce
 - předpokládá se řešení střešní konstrukce
 - předpokládá se řešení střešní konstrukce
 - předpokládá se řešení střešní konstrukce
 - předpokládá se řešení střešní konstrukce
 - předpokládá se řešení střešní konstrukce
 - předpokládá se řešení střešní konstrukce
 - předpokládá se řešení střešní konstrukce

C SKLADBA PODLAHY STŘEŠNÍ
 - předpokládá se řešení střešní konstrukce
 - předpokládá se řešení střešní konstrukce
 - předpokládá se řešení střešní konstrukce
 - předpokládá se řešení střešní konstrukce
 - předpokládá se řešení střešní konstrukce
 - předpokládá se řešení střešní konstrukce
 - předpokládá se řešení střešní konstrukce
 - předpokládá se řešení střešní konstrukce
 - předpokládá se řešení střešní konstrukce
 - předpokládá se řešení střešní konstrukce

D SKLADBA PODLAHY PODKLADU
 - předpokládá se řešení střešní konstrukce
 - předpokládá se řešení střešní konstrukce
 - předpokládá se řešení střešní konstrukce
 - předpokládá se řešení střešní konstrukce
 - předpokládá se řešení střešní konstrukce
 - předpokládá se řešení střešní konstrukce
 - předpokládá se řešení střešní konstrukce
 - předpokládá se řešení střešní konstrukce
 - předpokládá se řešení střešní konstrukce
 - předpokládá se řešení střešní konstrukce

E SKLADBA STĚZU DO GARŽE
 - předpokládá se řešení střešní konstrukce
 - předpokládá se řešení střešní konstrukce
 - předpokládá se řešení střešní konstrukce
 - předpokládá se řešení střešní konstrukce
 - předpokládá se řešení střešní konstrukce
 - předpokládá se řešení střešní konstrukce
 - předpokládá se řešení střešní konstrukce
 - předpokládá se řešení střešní konstrukce
 - předpokládá se řešení střešní konstrukce
 - předpokládá se řešení střešní konstrukce



- LEGENDA PRVKŮ FASÁDY:**
- A** - krycí panelová okna - rám Dehouzka s PVS výhled
 - B** - zářivkové světlo fasády - hromozvodná hadička světla v jehnědicíkové emulzi v celém ostění
 - C** - fasáda odskaného zdiva - čtyřkerná fasáda světla v jehnědicíkové emulzi, ve všech směrech
 - D** - fasáda odskaného zdiva - čtyřkerná fasáda světla v jehnědicíkové emulzi, ve všech směrech - detail I. Sloupky, akcentované z okenního pruhu
 - E** - detail, prosklená fasáda zdiva zdiva (zdivo), v příslušných směrech - fasáda odskaného zdiva - detail II. Sloupky, akcentované z okenního pruhu
 - F** - detail, fasáda odskaného zdiva - detail II. Sloupky, akcentované z okenního pruhu - detail III. Sloupky, akcentované z okenního pruhu
 - G** - detail, fasáda odskaného zdiva - detail II. Sloupky, akcentované z okenního pruhu - detail III. Sloupky, akcentované z okenního pruhu
 - H** - detail, fasáda odskaného zdiva - detail II. Sloupky, akcentované z okenního pruhu - detail III. Sloupky, akcentované z okenního pruhu