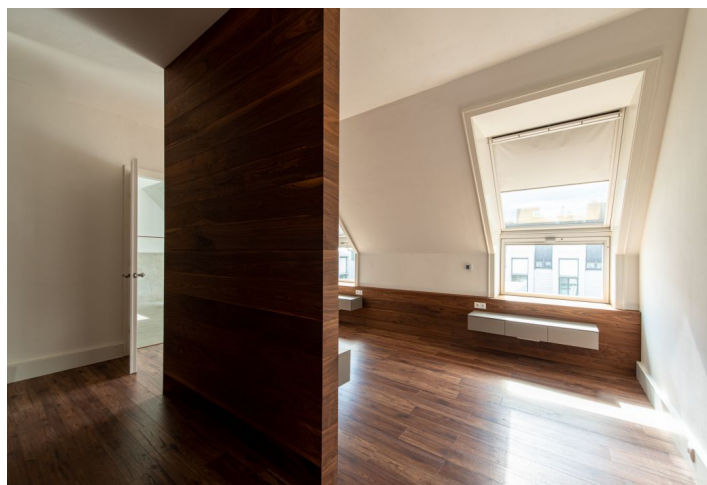
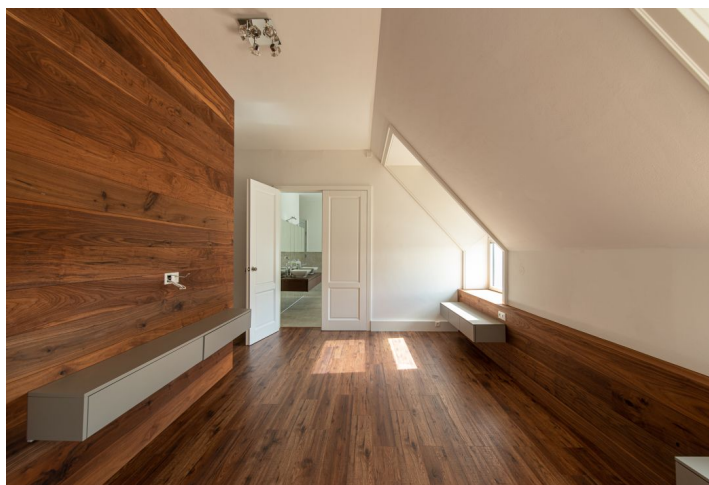


## Byt 3+kk

Pronajato

193 m<sup>2</sup>, Bratislava I, Staré Mesto, Gorkého



## Byt 3+kk

## Pronajato

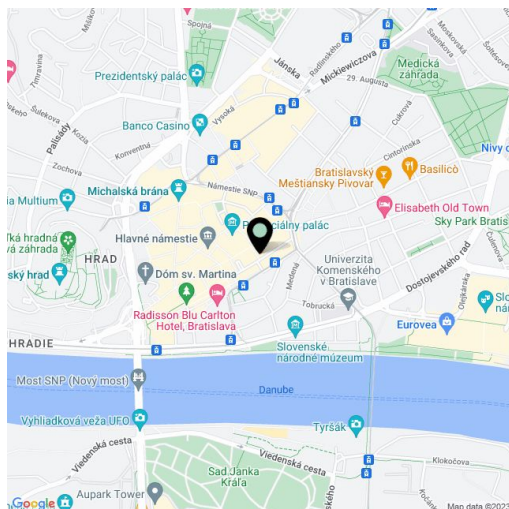
193 m<sup>2</sup>, Bratislava I, Staré Mesto, Gorkého

Celková plocha	282 m <sup>2</sup>
Podlahová plocha*	193 m <sup>2</sup>
Terasa	89 m <sup>2</sup>
Parkování	Ano
Garáž	Ano
Sklep	-
Poplatky za služby	400 EUR Měsíčně
PENB	G
Referenční číslo	33119
K dispozici od	lhned

Nabízíme k pronájmu klimatizovaný byt se 2 ložnicemi a terasou s výhledem na Bratislavský hrad a katedrálu sv. Martina, situovaný v 5., 6. a 7. podlaží nové nástavby na zrekonstruovaný Palác Motešických, jehož výstavba sahá až do roku 1590. Prestižní lokalita na ulici Gorkého a Laurinská přímo v centru Starého Města a v blízkosti nábřeží Dunaje, Hviezdoslavova náměstí a historické budovy Slovenského národního divadla s veškerou občanskou vybaveností na dosah ruky stejně jako zastávek MHD či napojení na hlavní silniční tahy.

V 1. úrovni bytu se nachází vstupní chodba se samostatnou toaletou s umyvadlem, technická místnost s kotlem Buderus, který zajišťuje **podlahové vytápění** celého bytu, dále je zde **prostorový obývací pokoj s krbem, kuchyní a několika vstupy na terasu**. Terasa poskytuje idylický výhled na uličky Starého Města a dominanty Bratislavy. Ve 2. úrovni je ložnice, koupelna (sprchový kout, toaleta a prostor pro soliterní vanu či bidet) a **2. samostatná ložnice s en-suite koupelnou** (sprchový kout, soliterní vana a toaleta). 3. podlaží tvoří terasa (se sprchou), odkud je **ničím nerušený panoramatický výhled na celou Bratislavu** a její nejvýznamnější památky včetně Bratislavského hradu, Slavína a Koliby.

Do standardu vybavení bytu patří laminátové podlahy, **dřevěná a hliníková okna s vnějšími elektricky ovládanými žaluziemi, klimatizace**, serverovna, videotelefon a vlastní termostat podlahového vytápění v každé místnosti. Budova má vlastní 24/7 recepci a příjemný vnitroblok s **relaxační zahradou plnou zeleně**. Vstup do domu je na elektronický kartový systém, který spolu s recepcí, kamerovým systémem a ostrahou zajišťuje svým obyvatelům dokonale bezpečí. K bytu je možné pronajmout **parkovací místo** v suterénu domu za 200 eur bez DPH. Měsíční nájem 3 000 eur + 360 eur za energie a služby.



\* Výměra jednotky dle občanského zákoníku.

Plocha je tvořena součtem celé plochy jednotky a ohraničená obvodovými zdmi.