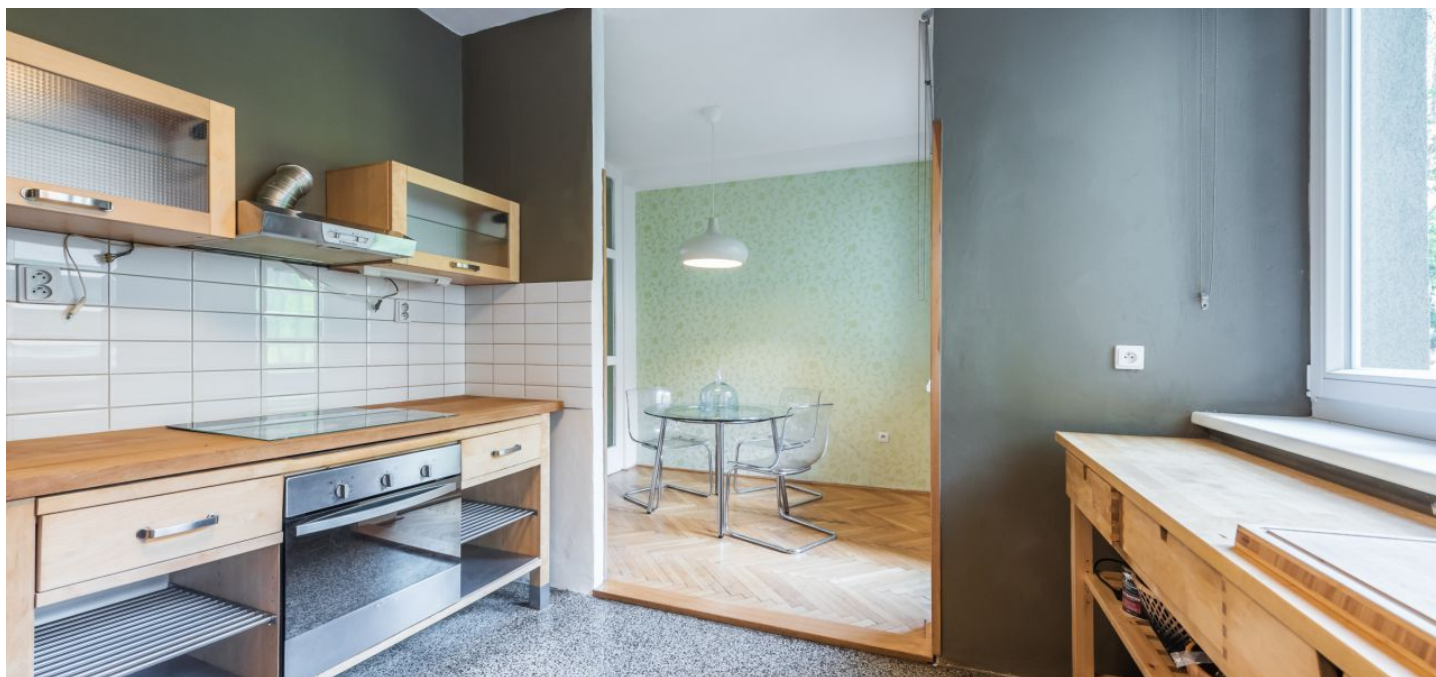




Byt 2+1

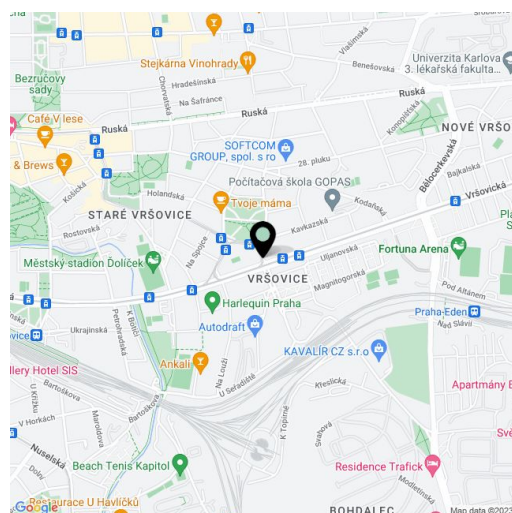
78 m², Praha 10, Vršovice, Vršovická

Prodáno



**Byt 2+1**78 m², Praha 10, Vršovice, Vršovická**Prodáno**

| | |
|-------------------|-------------------|
| Celková plocha | 80 m ² |
| Podlahová plocha* | 78 m ² |
| Lodžie | 2 m ² |
| Parkování | - |
| Sklep | Ano |
| PENB | G |
| Referenční číslo | 33111 |



Moderně upravený byt se 2 lodžemi je umístěn v 1. podlaží obytného domu po celkové rekonstrukci. Kompletní služby na dosah ruky, rychlé tramvajové spojení s centrem a široká nabídka sportovních aktivit.

Původní dispozice jednotky ve zvýšeném přízemí byla 3+1, v současnosti je upravena na 2+1 (lze opět snadno upravit na 3+1). Plocha je rozdělena na obývací pokoj s lodžii orientovanou na západ do boční jednosměrné ulice, vzdušnou kuchyni s navazující jídelnou se vstupem na **2. lodžii s výhledem do zeleně vnitrobloku**, dále ložnici, spíž, koupelnu (vana, umyvadlo, WC) a velkou předsíň.

Vybavení zahrnuje **dřevěná okna** s vnitřními roletami, mříže na balkonech, na podlahách leží **parkety, terrazzo** (v kuchyni) a dlažba (v koupelně). K bytu přísluší **komora** na patře a **sklep** v suterénu. Vytápění centrální dálkové. Nemovitost je v družstevním vlastnictví, je možný okamžitý převod do osobního vlastnictví.

Dům je součástí čtvrti Vršovice s **kompletní infrastrukturou**. V pěším dosahu je velké obchodní centrum, několik škol od mateřských po gymnázium, dětská hřiště, plavecký bazén, koupaliště, lehkootletický, fotbalový a zimní stadion, množství obchodů, cukrárna a několik restaurací. Cesta k nejbližší stanici metra trvá 10 minut tramvaj, do centra lze dojet za 15 minut.

Interiér 77,4 m², venkovní komora 1 m², lodžie 1,4 m² a 1,3 m², sklep 3 m².

Díky družstevnímu vlastnictví se na koupi nevztahuje povinnost platby daně z nabytí nemovitých věcí.

* Výměra jednotky dle občanského zákoníku.

Plocha je tvořena součtem celé plochy jednotky a ohraničená obvodovými zdmi.



Byt 2+1

78 m², Praha 10, Vršovice, Vršovická

Prodáno

