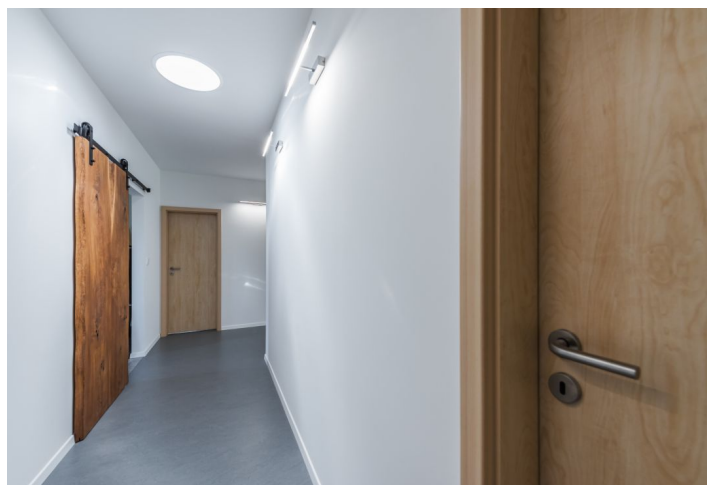




Rodinný dům 4+kk

150 m², Praha-východ, Zdíby, Sedlecká

Prodáno





Rodinný dům 4+kk

150 m², Praha-východ, Zdíby, Sedlecká

Prodáno

Pozemek	1 242 m ²
Zastavěná plocha	189 m ²
Zahrada	1 053 m ²
Parkování	Ano
Garáž	Ano
Sklep	-
PENB	B
Referenční číslo	33025

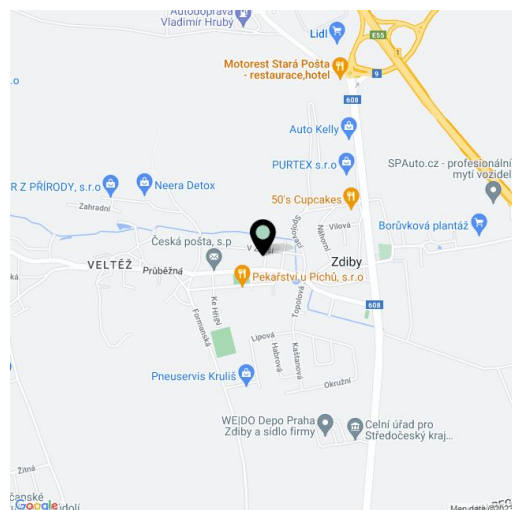
Moderní nízkoenergetický bungalov, koncipovaný jako ekologicky udržitelné bydlení z kvalitních přírodních materiálů, stojí obklopen velkou zahradou na klidném místě téměř na hranici metropole.

Dům nabízí otevřený prostor propojený s exteriérem díky velkému **portálovému oknu** v obytné místnosti, která je dominantou prostoru. Patří k ní jídelna, kuchyně a **26metrová zahradní terasa**, na kterou lze vstoupit i ze dvou ložnic. Dále je zde 3. ložnice, koupelna, samostatná toaleta, šatna u hlavní ložnice a technická místnost.

Prosvětlené interiéry a prakticky členěný prostor je inspirovaný **skandinávským designem**. Kuchyně se spíží je vybavena zakázkovou kuchyňskou linkou, kredencem a jídelním stolem. K nadstandardnímu vybavení patří **krbová kamna HEDE**, světlovod a velkoplošná okna s izolačními trojskly, bezpečnostními foliemi a sítěmi proti hmyzu. Vytápění zajišťuje elektrokotel s radiátory, v hlavní obytné místnosti je **podlahové vytápění**. Vnitřní prostor chrání zabezpečovací zařízení Jablotron s kamerami a ovládáním přes mobilní telefon. Dům z r. 2017 byl navržen tak, aby poskytl optimální poměr technologií a pohodlného provozu a údržby. Postaven byl renomovanou firmou jako two-by-four dřevostavba s difúzně otevřenou **fasádou ze sibiřského modřínu**. Zahrada byla založena architektem na principech **permakultury** s minimální spotřebou vody.

Lokalita **širšího pražského předměstí** má jedinečnou dostupnost MHD (zastávka tramvaje je vzdálena pouhých 5 minut jízdy autobusem, metro 9 minut). Až k obci bude v příštích letech prodloužena tramvajová trať, zastávka bude 500 metrů od domu. V místě se nachází 2 školky (státní a soukromá česko-anglická Montessori), základní škola, dětské hřiště, potraviny, bezlepková cukrárna, kavárna, několik restaurací a 2 supermarkety. Na kole či pěšky se dá během pár minut dostat do **přírodního parku Dolní Povltaví** s krásnými vyhlídkami na kaňon řeky.

Interiér 150 m², zastavěná plocha 189 m², zahrada 1 053 m², pozemek 1 242 m².





Rodinný dům 4+kk

150 m², Praha-východ, Zdíby, Sedlecká

Prodáno

