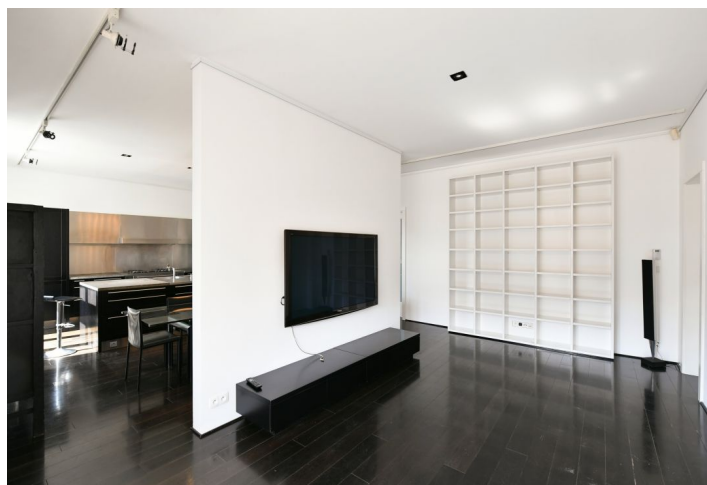
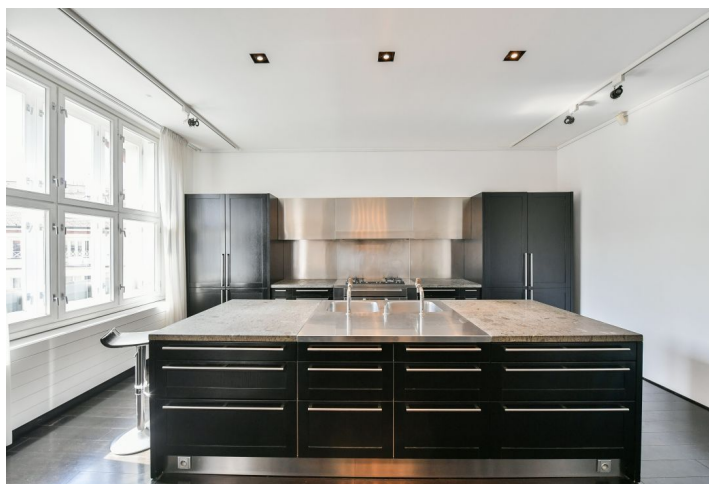




## Byt 4+kk

166 m<sup>2</sup>, Praha 6, Bubeneč

Pronajato





## Byt 4+kk

166 m<sup>2</sup>, Praha 6, Bubeneč

Pronajato

Celková plocha	170 m <sup>2</sup>
Podlahová plocha*	166 m <sup>2</sup>
Balkón	4 m <sup>2</sup>
Parkování	Parkovací stání.
Sklep	Ano
Poplatky za služby	Poplatky za domovní služby 3.000 Kč/měs. Plyn a elektřina - převod na nájemce.
PENB	G
Referenční číslo	32973
K dispozici od	Ihned

\* Výměra jednotky dle občanského zákoníku.

Plocha je tvořena součtem celé plochy jednotky a ohraničená obvodovými zdmi.

**Kompletně zrekonstruovaný, částečně zařízený, plně klimatizovaný byt se 2 balkony ve 4. patře historické budovy, jejímž autorem byl známý český architekt Alois Krofta. Dům stojí v oblíbené rezidenční čtvrti Bubeneč pár minut chůze od stanic metra Dejvická a Hradčanská, v pěším dosahu Pražského hradu a parků Stromovka a Letenské sady. Lokalita nabízí kompletní občanskou vybavenost, širokou škálu služeb a velmi rychlé spojení do centra, na letiště a do mezinárodních škol v Praze 6.**

Dominantou vzdušného interiéru je prostorný obývací pokoj s jídelnou, plně vybavenou kuchyní a **balkonem** s markýzou. Byt má dále 3 ložnice, vybavenou šatnu, plně vybavenou velkou koupelnu s **balkonem**, technickou komoru, toaletu pro hosty a vstupní halu.

Vysoce kvalitní materiály a vybavení, **dubové podlahy**, nová **dřevěná špaletová okna** s trojskly, bezpečnostní vstupní dveře, vestavěné skříňe a úložné prostory, hluková izolace, plynový kotel, kamenné obklady v koupelně a na toaletě, **Jacuzzi parní sprchovací box**, pračka, sušička, myčka, mikrovlnná trouba, TV, WiFi, UPC, alarm s možností napojení na PCO, **sklep 9 m<sup>2</sup>**, výtah. K dispozici venkovní stání za 2.500 Kč/měs. + DPH na parkovišti nedaleko od domu. K dispozici od července 2023.