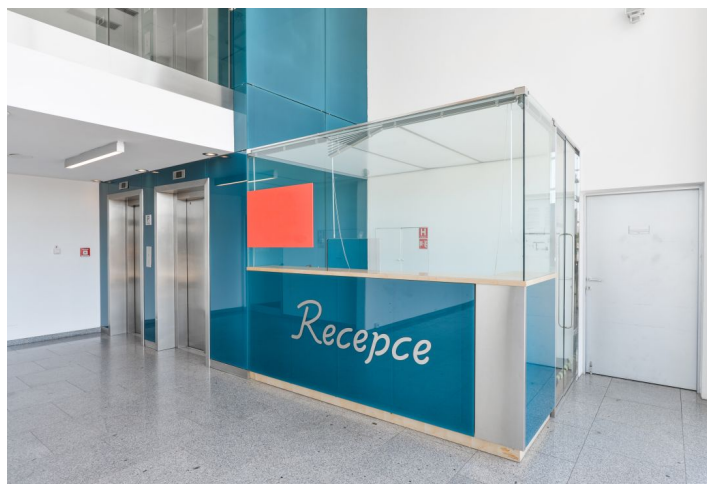




# Administrativní budova

Praha 10, Hostivař, Nákupní

Pronajato





Poplatky za služby	3 EUR za m <sup>2</sup> / měsíčně
Vlastní spotřeba nájemce	—
Parkování	90 EUR
Poplatky za parkování	—
Poměr parkovacích míst	—
Certifikace	—
PENB	G
Referenční číslo	32870

**Kancelářské prostory k pronájmu v administrativní budově přímo u obchodního centra s možností využití venkovního velkokapacitního veřejného parkoviště zdarma, popř. oploceného placeného parkování v podzemních garážích. V přízemí se nachází prostorná recepce se zázemím. Veškeré kancelářské prostory mají možnost individuálního ovládání teploty. Přístupy jsou upraveny pro osoby se sníženou schopností pohybu.**

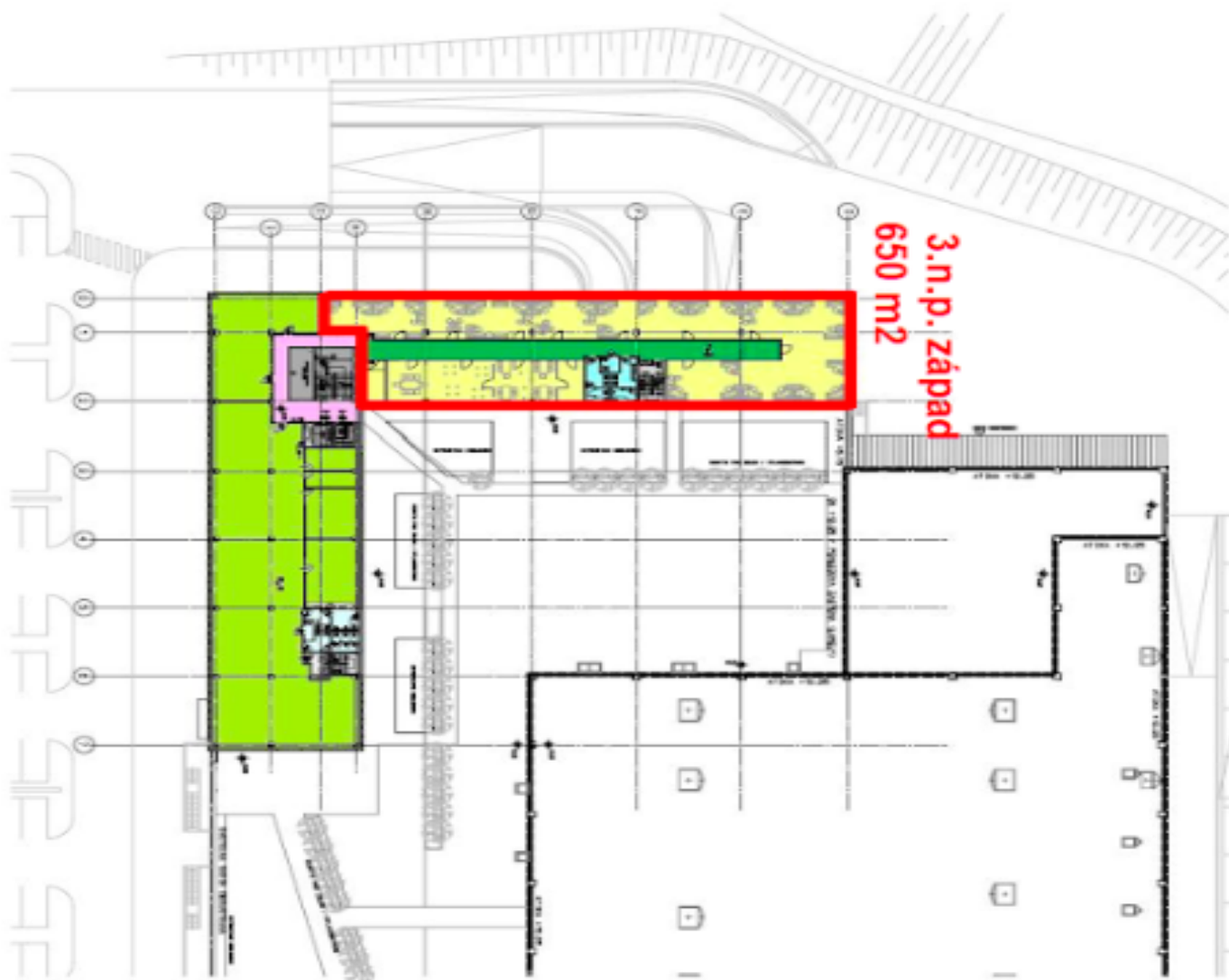
#### Lokalita:

Dobrá dostupnost autem i hromadnou dopravou – v blízkosti autobusové zastávky s návazností na stanici metra Skalka (trasa A). Snadné napojení na Městský okruh přímo u dálniční spojky Štěrboholské radiály a křižovatky Průmyslová v městské části Štěrboholy. Nedaleko přírodní park a Hostivařský lesopark.

#### Vybavení a služby:

Recepce 24/7  
Nonstop ostraha  
Otevíratelná okna  
Klimatizace  
Garážová i venkovní parkovací stání  
Kuchyňky  
Serverovna s nezávislou klimatizací  
Elektronicky řízené vnější žaluzie orientovány na slunnou stranu  
Přístupové karty  
Kamerový systém  
Požární zabezpečení  
Zdvojené podlahy  
Zavěšené minerální podhledy  
Požární systém a elektronický zabezpečovací systém (EZS)  
Chlazení  
Individuální ovládání teploty v kancelářích  
Výtahy  
Detektory kouře  
Možná instalace LAN a IT rozvodů  
Uzamykatelná parkovací místa

Nájemné a poplatky jsou uvedeny bez DPH. Nájemce neplatí provizi.



## LEGENDA

1 504,10 celková plocha patra  
1 446,05 užitná plocha patra

46,10 recepcce  
55,90 schodiště centrální, výtahy

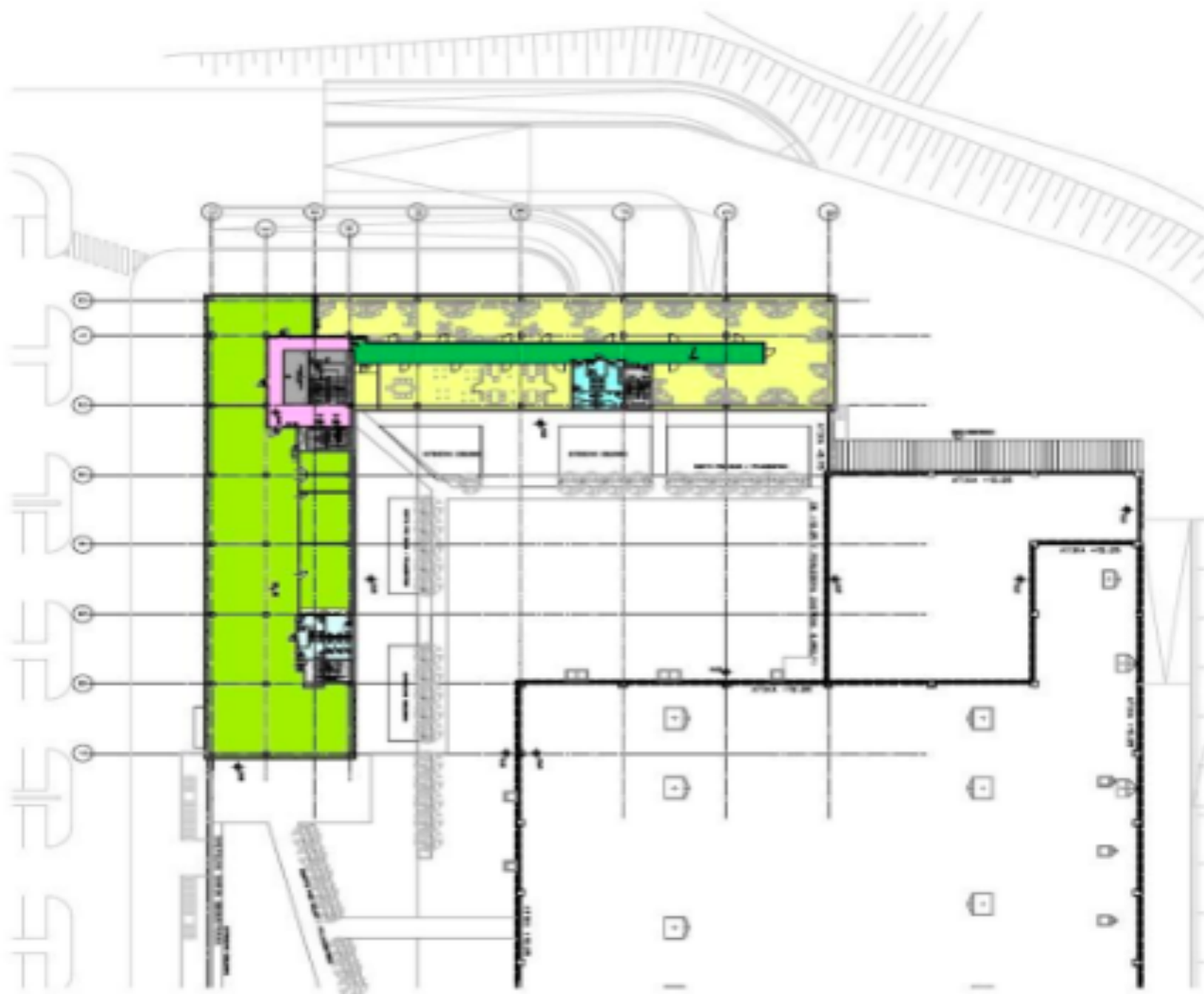
519,0 kanceláře - západ  
28,60 wc - západ  
101,96 chodba - západ  
13,25 schodiště - západ

644,0 kanceláře - jih  
29,70 wc - jih  
107,70 chodba - jih  
13,60 schodiště - jih

## 3. NADZEMNÍ PODLAŽÍ

ADMINISTRATIVNÍ BUDOVA  
EUROPARK SHOPPING CENTER

04/2018



## LEGENDA

1 504,10 celková plocha patra  
1 446,05 užitná plocha patra

46,10 recepce  
66,90 schodiště centrální, výtahy

519,0 kanceláře - západ  
28,60 wc - západ  
101,95 chodba - západ  
13,25 schodiště - západ

644,0 kanceláře - jih  
29,70 wc - jih  
107,70 chodba - jih  
13,60 schodiště - jih

## 3. NADZEMNÍ PODLAŽÍ

ADMINISTRATIVNÍ BUDOVA  
EUROPARK SHOPPING CENTER

04/2018