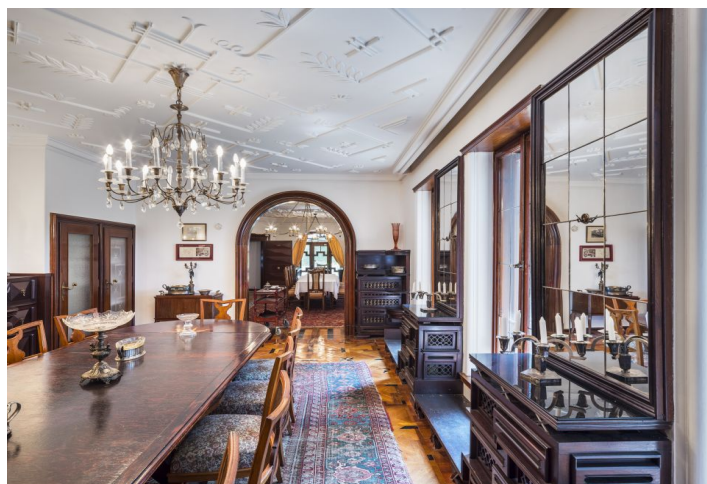


Historický objekt 14+1

Prodáno

Bruntál



Historický objekt 14+1

Prodáno

Bruntál

Celková plocha	1 149 m ²
Zastavěná plocha	686 m ²
Pozemek	9 332 m ²
Parkování	Ano
PENB	G
Referenční číslo	32829

Unikátní nabídka prvorepublikové vily ve stylu francouzských honosných zámků na Loiře, kterou lze využít jako butikový hotel nebo vlastní reprezentativní rodinné sídlo. Zrekonstruovaná památka s původním vybavením a velkým pozemkem stojí na kraji Rýmařova, v místě zajišťujícím dokonalé soukromí.

V přízemí je umístěný vstup do bytu, knihovna a centrální chodba propojená se zahradou. Patro bylo původně rozděleno na apartmá paní domu a apartmá pána domu, obě s ložnicí, koupelnou, šatnou a pracovnou. Dále je zde společenská místnost, velká jídelna, kuchyně a **jižní terasa**. Podkroví původně tvořily dětské pokoje a koupelna, v současnosti jsou zde apartmány s několika pokoji. Celkem je v budově **7 apartmánů se 14 obytnými místnostmi**, 7 koupelen a 6 samostatných toalet. Na pozemku ve svahu směrem k zámku stojí domek s garážemi, bytem a skleníkem později přebudovaným na **saunu**.

Z **původního vybavení z let 1930–32** je zachována štuková výzdoba stropů, intarzovaný nábytek, mramorové kryty radiátorů, secesní psací stoly, původní lustry a svítidla, taburetky, postele, sekretáře, křesla, orientální koberce, nádobí, dekorativní kachlová kamna, původní vybavení koupelen a mnoho dalších prvků ve stylu **art deco** dle návrhů architekta a malíře **Františka Kysely**. Nemovitost prošla na konci 20. století velkou rekonstrukcí, která zachovala původní záměr **vídeňského architekta Gustava Schölera** a zároveň posunula komfort bydlení do 21. století. Je zde kanalizace, kompletní elektroinstalace, bleskosvod, rozvody teplé a studené vody, ohřev TUV je zajištěn ve 2 plynových zásobnících a vytápění je ústřední teplovodní se 2 plynovými kotli JUNKERS. Pro zachování dobové atmosféry je vytápění centrální části možné také **krbem a kachlovými kamny**. Zahrada s **tenisovým kurtem** si zachovává původní ráz navržený lednickým profesorem Friedrichem Hennem.

Vila stojí stranou, a přesto nedaleko centra města. V blízkosti je **velký park**, jen pár kroků od domu začíná **chráněná krajinná oblast Jeseníky**, kam lze přímo od vily podnikat pěší i cyklistické výlety, v zimě na běžkách. Rýmařov nabízí plnohodnotnou infrastrukturu, jsou zde školy, obchody a také možnosti sportovního i kulturního vyžití. Město leží 250 km východně od Prahy, 130 km od Brna a 50 km od Olomouce.

Užitná plochaSuterén 331,82 m².Přízemí 416,62 m².Podkroví (včetně apartmánu pod střechou) 401 m².**Celková plocha 1 149,44 m².****Pozemek 9 332 m².**