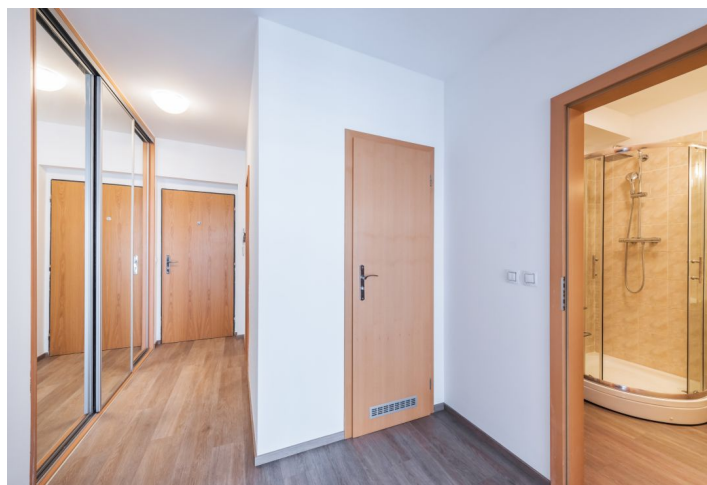
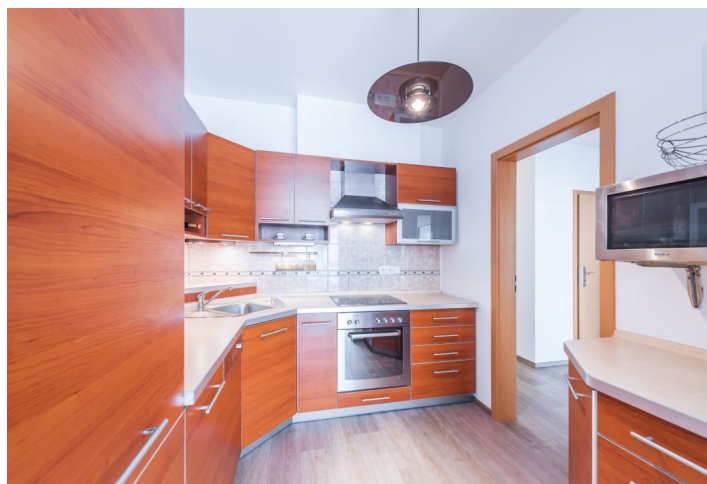
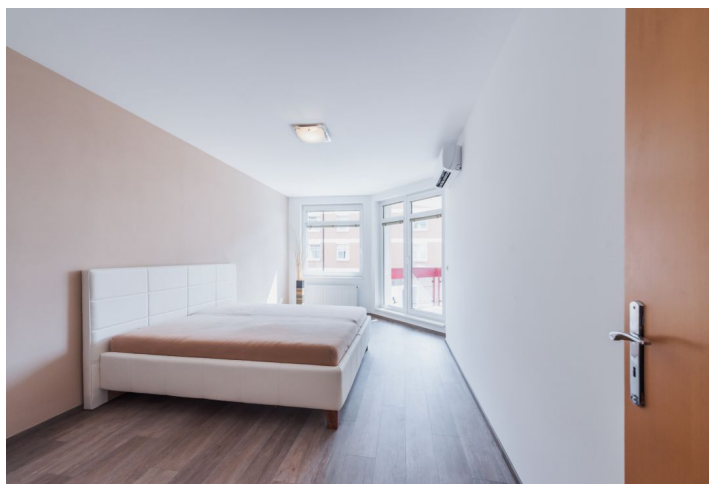




## Byt 2+1

65 m<sup>2</sup>, Praha 8, Libeň, Nad Okrouhlíkem

Prodáno





## Byt 2+1

65 m<sup>2</sup>, Praha 8, Libeň, Nad Okrouhlíkem

Prodáno

Celková plocha	69 m <sup>2</sup>
Podlahová plocha*	65 m <sup>2</sup>
Balkón	4 m <sup>2</sup>
Parkování	Garážové stání
Garáž	Ano
Sklep	Ano
Poplatky za služby	1 400 Kč měsíčně
PENB	C
Referenční číslo	32812

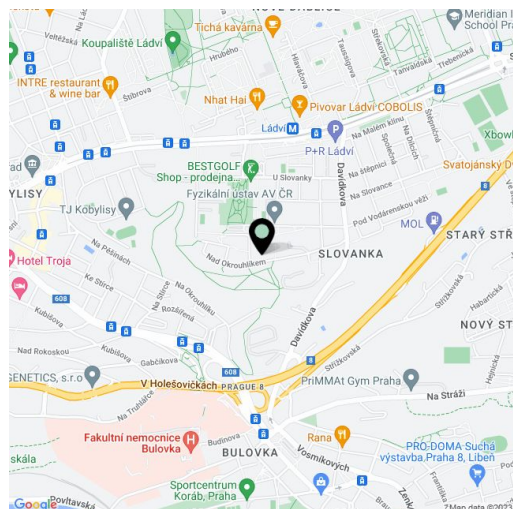
**Světlý klimatizovaný byt s velkými pokoji, balkonem a garážovým stáním leží ve 2. podlaží moderního bytového domu z roku 2005 s výtahem, situovaného v klidné ulici na kraji lesoparku a 5 minut chůze od metra a tramvaje.**

Dispozice se skládá z obývacího pokoje, částečně oddělené kuchyně, ložnice, koupelny (s vanou a sprchovým koutem), samostatné toalety, komory a velké vstupní chodby. Z obou obytných místností vede vstup na balkon.

V interiéru jsou nové vinylové podlahy, **klimatizace**, plastová okna s vnitřními žaluziemi, vestavěné skříně a kompletní kuchyňská linka. Vytápění plynovým kotlem. Kupní cena zahrnuje **garážové stání** a sklep.

Příjemná lokalita na kraji **chráněného území Okrouhlík** se rozkládá vysoko nad městem, zároveň je centrum rychle dostupné autem i MHD. Stanice metra a tramvají Ládví je 5 minut od domu stejně jako **veškerá občanská vybavenost**: nákupní centrum, několik supermarketů, restaurace, poliklinika, lékárna, pošta a další služby.

Interiér 65,04 m<sup>2</sup>, balkon 4,08 m<sup>2</sup>, komora (sklep) 2,5 m<sup>2</sup>.



\* Výměra jednotky dle občanského zákoníku.

Plocha je tvořena součtem celé plochy jednotky a ohraničená obvodovými zdmi.



## Byt 2+1

65 m<sup>2</sup>, Praha 8, Libeň, Nad Okrouhlíkem

Prodáno

