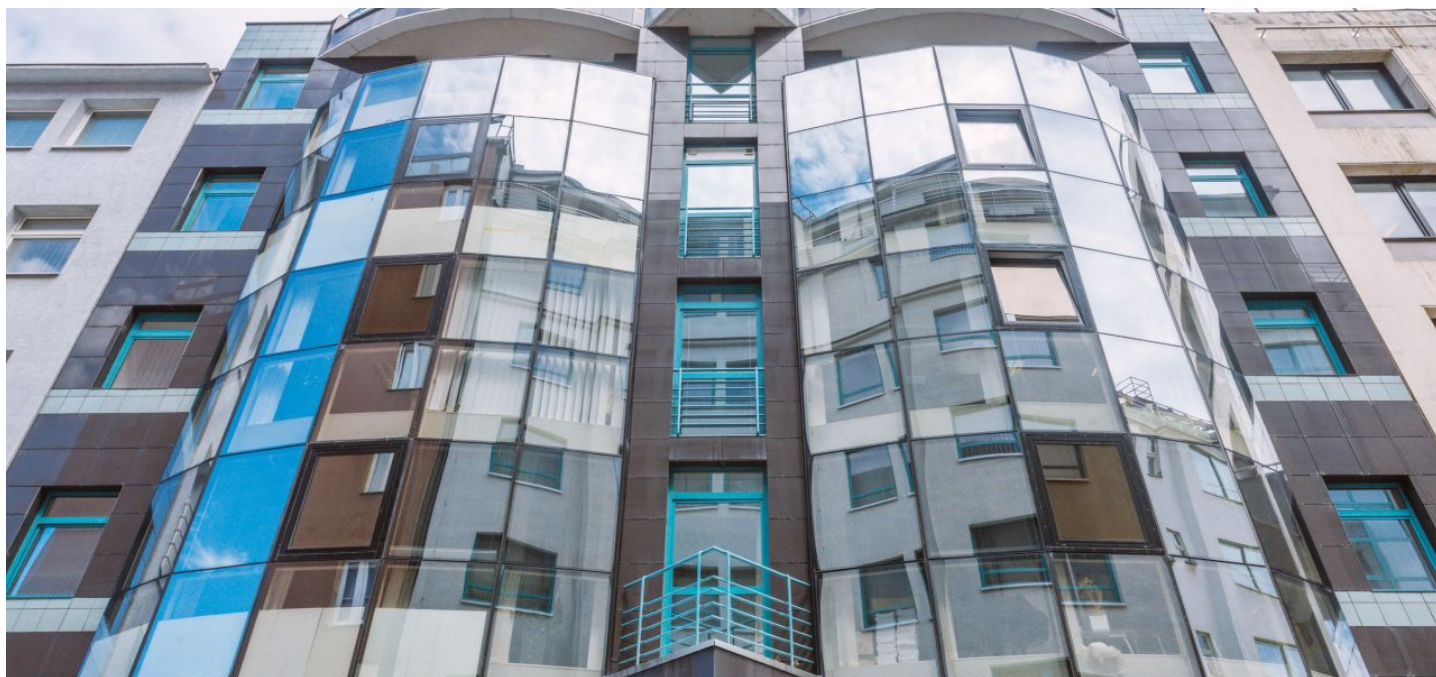




Administrativní budova

9.00 - 10.50 € / m² | 227 - 265 Kč / m²

246 m², Bratislava I, Staré Mesto, Kolárska





Administrativní budova

246 m², Bratislava I, Staré Mesto, Kolárska

9.00 - 10.50 € / m² | 227 - 265 Kč / m²

Poplatky za služby	4 EUR za m ² / měsíčně
Celková velikost budovy	3 400 m ²
Vlastní spotřeba nájemce	—
Parkování	-
Poplatky za parkování	—
Poměr parkovacích míst	—
Certifikace	—
PENB	G
Referenční číslo	32798

Moderní kancelářská budova, která se nachází na prestižní adrese v centru města nabízí k pronájmu reprezentativní kancelářské prostory. V okolí budovy se nachází množství obchodů, restaurací a služeb. Parkování je možné v podzemních garážích. Koncept prostorů je velmi flexibilní, takže je možné je upravit podle specifických požadavků zájemců.

Lokalita:

Budova se nachází mezi Kamenným náměstím a Náměstím SNP a je k ní snadný přístup autem i hromadnou dopravou.

Vybavení a služby:

- Klimatizace
- Povrch podlahy - koberec
- Otevíratelné okna
- Vnitřní žaluzie
- Flexibilní rozmístění
- 24/7 přístup
- Centrální recepce
- Bezdotykové vstupní karty

Nájemné a poplatky jsou uvedeny bez DPH. Nájemce neplatí provizi.