



## Rodinný dům 6+1

230 m<sup>2</sup>, Praha 6, Dejvice, Na Čihadle

**Pronajato**





# Rodinný dům 6+1

230 m<sup>2</sup>, Praha 6, Dejvice, Na Čihadle

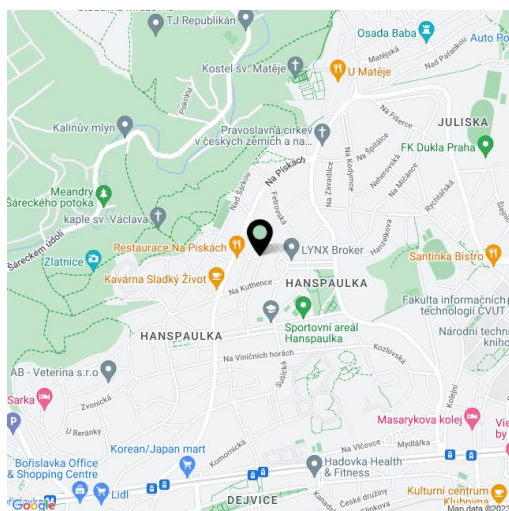
## Pronajato

Pozemek	221 m <sup>2</sup>
Zastavěná plocha	78 m <sup>2</sup>
Zahrada	143 m <sup>2</sup>
Parkování	Garáž a parkování na pozemku.
Garáž	Ano
Sklep	Ano
Poplatky za služby	Poplatky jsou hrazeny zvlášť.
PENB	G
Referenční číslo	32773
K dispozici od	lhned

Nabízíme k pronájmu kompletně nově zrekonstruovaný, částečně nově přistavěný řadový rodinný dům s předzahrádkou a garáží v prestižní rezidenční čtvrti Hanspaulka. Dům stojí v klidné ulici v blízkosti lesoparku Horní Šárka, v lokalitě s rychlým spojením do centra a k plné občanské vybavenosti, do mezinárodních škol a na letiště. Nejbližšími stanicemi metra jsou Bořislavka a Dejvická.

V přízemí domu se nachází obývací pokoj, plně vybavená kuchyň s jídelnou, koupelna (vana, bidet, toaleta) a vstupní chodba s vestavěnou skříní. 1. patro nabízí prostornou centrální halu, 2 ložnice s vybavenými šatnami a koupelna (sprchový kout, bidet, toaleta). Ve 2. patře jsou umístěny 2 klimatizované ložnice - jedna s balkonem, toaleta a půdní úložný prostor. V suterénu je ložnice pro hosty / pracovna s francouzským oknem s výstupem na terasu, toaleta a kotelná / prádelna.

Vinylové podlahy, dlažba, plynový kotel, myčka, mikrovlnná trouba, centrální vysavač. K dispozici je **garáž a 2 parkovací stání** před garáží.

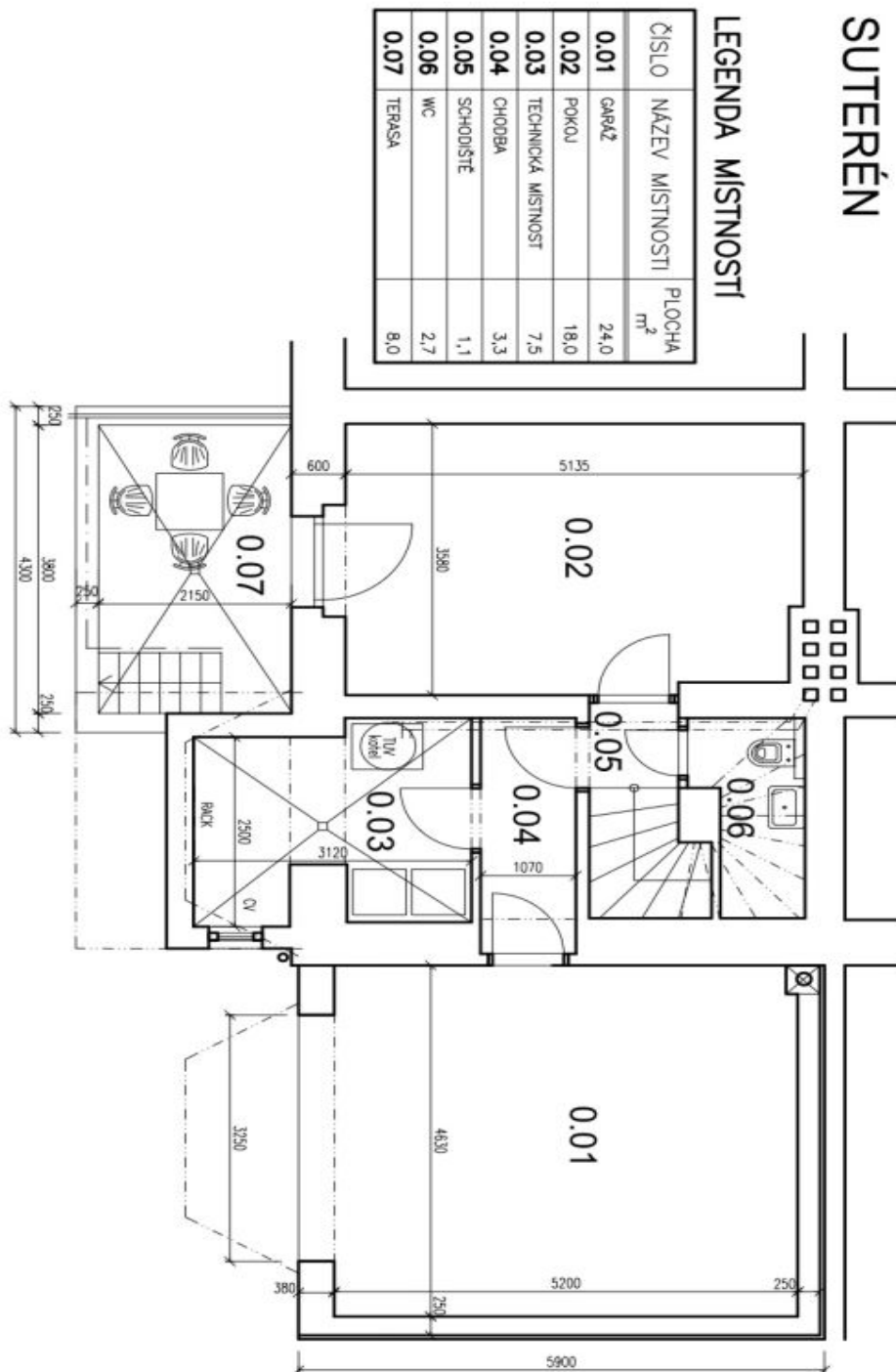




# Rodinný dům 6+1

230 m<sup>2</sup>, Praha 6, Dejvice, Na Čihadle

Pronajato

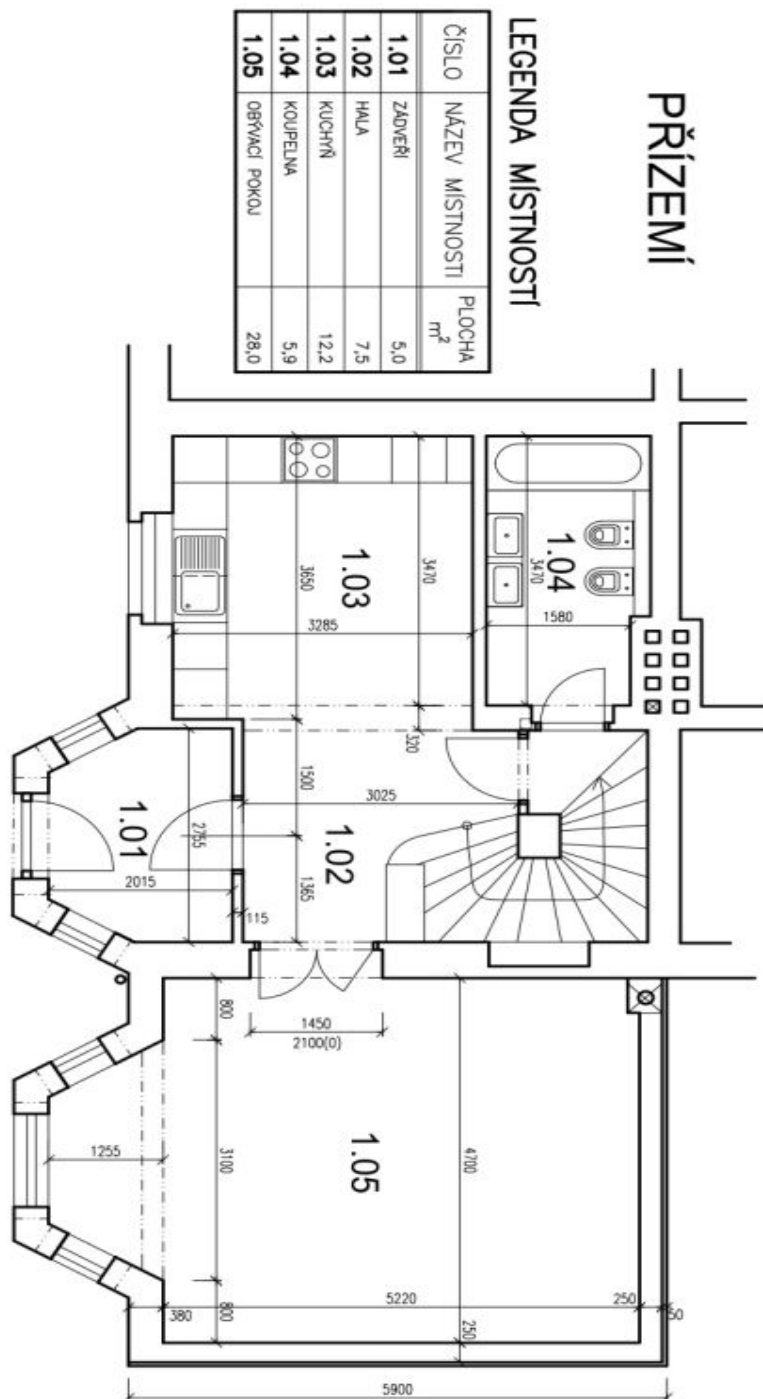




# Rodinný dům 6+1

230 m<sup>2</sup>, Praha 6, Dejvice, Na Čihadle

Pronajato

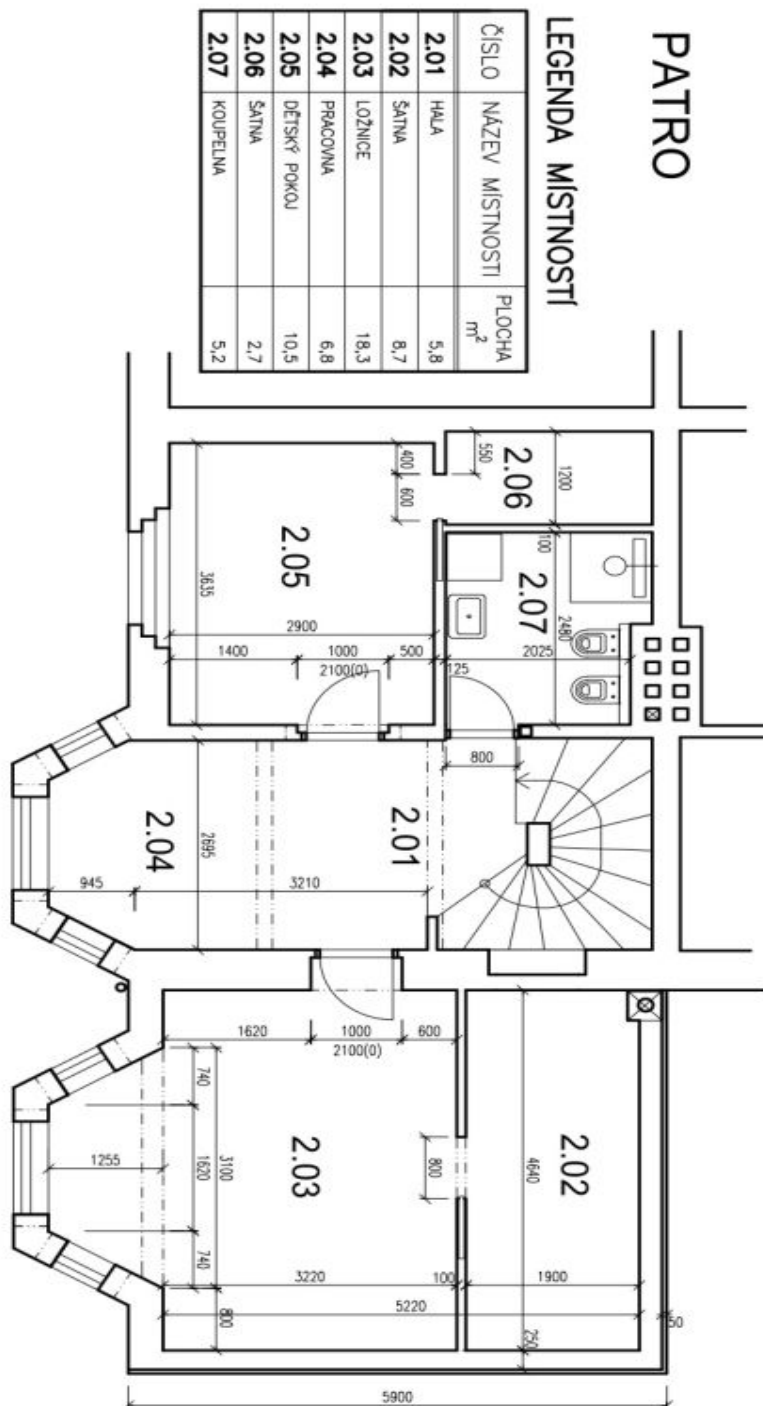




# Rodinný dům 6+1

230 m<sup>2</sup>, Praha 6, Dejvice, Na Čihadle

Pronajato







# Rodinný dům 6+1

230 m<sup>2</sup>, Praha 6, Dejvice, Na Čihadle

Pronajato

