



Rodinný dům 5+kk

240 m², Praha-východ, Šestajovice, Tylova

Prodáno





Rodinný dům 5+kk

240 m², Praha-východ, Šestajovice, Tylova

Prodáno

| | |
|------------------|----------------------|
| Celková plocha | 240 m ² |
| Pozemek | 1 090 m ² |
| Zastavěná plocha | 211 m ² |
| Zahrada | 879 m ² |
| Podlahová plocha | 197 m ² |
| Balkón | 18 m ² |
| Terasa | 25 m ² |
| Parkování | Dvougaráž |
| Garáž | Ano |
| Sklep | - |
| PENB | G |
| Referenční číslo | 32750 |

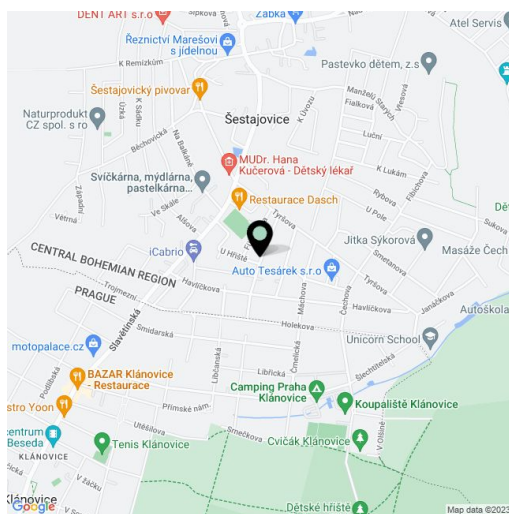
Zrekonstruovaný rodinný dům s jihovýchodně orientovanou zahradou stojí v klidné rezidenční zástavbě obce na východním okraji Prahy, v blízkosti klánovického lesoparku.

V přízemí je prostorná světlá kuchyně s jídelnou, **šedesátimetrový obývací pokoj s krbem** na dřevo, **zimní zahrada s vířivkou a saunou**, zádveří, samostatná toaleta, schodišťová hala, šatna, spíž. V patře jsou 3 ložnice (1 se vstupem na terasu), šatna, koupelna a samostatná toaleta.

Dům z r. 1999 je 2 roky po rekonstrukci, v rámci níž byly vyměněny koupelny, toalety, fasáda, kotel a dlažba. Okna jsou plastová s dekorem dřeva, podlahy plovoucí laminátové a s **vyhřívanou dlažbou** (v přízemí). Vytápění plynovým kotlem Buderus. Upravená zahrada má **zavlažovací systém**, dům chrání zabezpečovací zařízení. Parkování ve **dvougaráži** s přímým vstupem do domu, nad ní je velký úložný prostor (38 m²).

Centrum bohatě vybavené obce tvoří upravené historické náměstíčko s kapličkou. V místě funguje mateřská a základní škola, pošta, několik restaurací, sportovní areál a sportovní hala, 5 dětských hřišť, park pro cvičení v přírodě i botanická zahrada. Obec má **velmi dobré spojení s Prahou**, příměstský autobus jezdí ze zastávky vzdálené 5 minut chůze ke stanici metra Černý Most cca 15 minut, do centra lze cestovat i vlakem ze sousedních Klánovic nebo Zelenče (Masarykovo nádraží 20 minut). Pro cesty autem je výhodou blízké napojení na dálnici D11.

Interiér 197 m², zastavěná plocha 211 m², zahrada 879 m², pozemek 1 090 m².

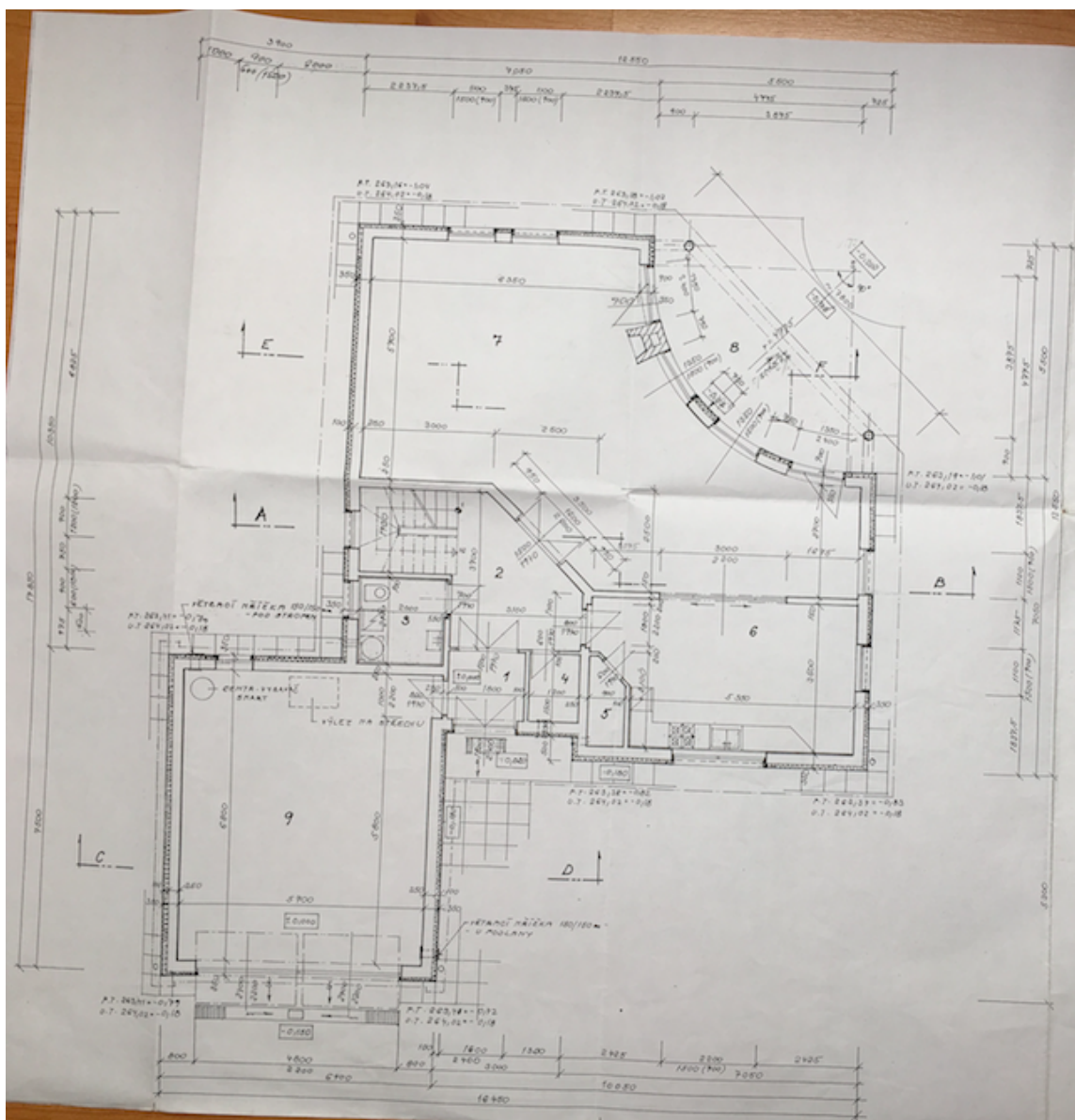




Rodinný dům 5+kk

240 m², Praha-východ, Šestajovice, Tylova

Prodáno





Rodinný dům 5+kk

240 m², Praha-východ, Šestajovice, Tylova

Prodáno

LEGENDA MÍSTNOSTÍ – PŘÍZEMÍ

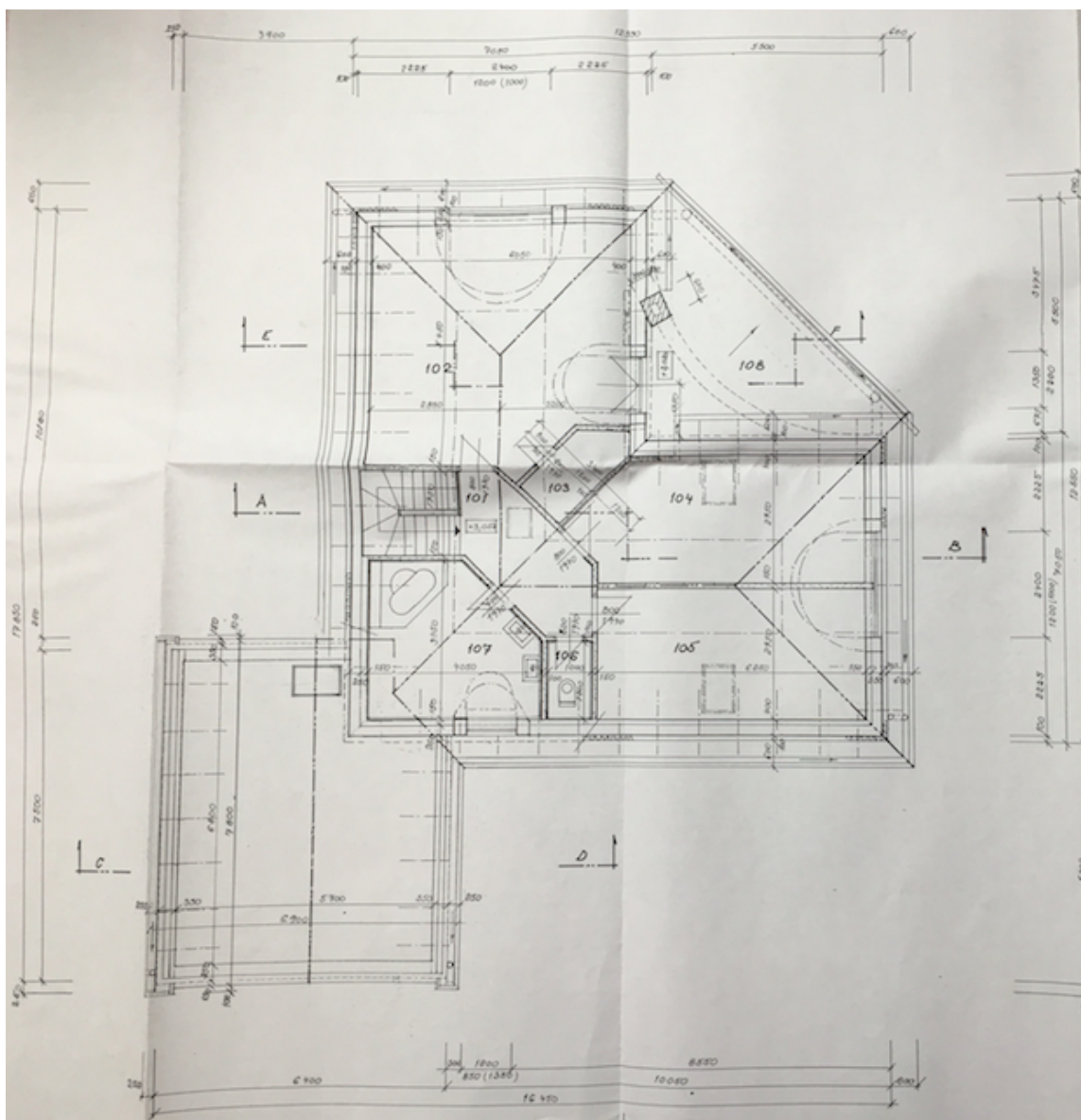
| OZN. | NÁZEV MÍSTNOSTI | PLOCHA M2 | ÚPRAVA PODLAHY | ÚPRAVA STĚN A STROPŮ |
|------|-----------------|--------------|---|--|
| 1 | VSTUP | 2,7 | keram.dlažba+sokl | stěny štuk.omítka +malba, strop hrubovlákn.tapeta |
| 2 | HALA+SCHODIŠTĚ | 12,1 | keram.dlažba+sokl | DTTO |
| 3 | UMÝVÁRNA+WC | 4,3 | keram.dlažba | štuková omítka +malba+bělnin. obklad v.2,00m |
| 4 | ŠATNA | 1,8 | keram.dlažba+sokl | štuková omítka +malba |
| 5 | SPÍŽ | 1,7 | keram.dlažba+sokl | štuková omítka +malba |
| 6 | KUCHYŇ+JÍDELNA | 20,4 | keram.dlažba velkoplošná+sokl (podlah.vytápění) | stěny štuk.omítka +malba, strop hrubovl.tapeta obklad kuch.linky (max.2,5m2) |
| 7 | OBÝVACÍ POKOJ | 60,0 | keram.dlažba velkoplošná+sokl (podlah.vytápění) | stěny štuk.omítka +malba, strop hrubovl.tapeta |
| 8 | TERASA | 25,6 | bet.dlažba s reliéfem+okapový chodník | |
| 9 | GARÁŽ | 38,8 | gletovaný beton (dlažba) | štuková omítka +malba |



Rodinný dům 5+kk

240 m², Praha-východ, Šestajovice, Tylova

Prodáno





Rodinný dům 5+kk

240 m², Praha-východ, Šestajovice, Tylova

Prodáno

LEGENDA MÍSTNOSTÍ — P O D K R O V Í

| OZN. | NÁZEV MÍSTNOSTI | PLOCHA M ² | ÚPRAVA PODLAHA | ÚPRAVA STĚN A STROPŮ |
|------|------------------|--------------------------|------------------------------------|--|
| 101 | CHODBA+SCHODIŠTĚ | 10,6 | keram. dlažba+sokl | sádrokarton +malba PRIMALEX PLUS |
| 102 | LOŽNICE | 32,0 | dřevěná plovoucí podlaha | DTTO |
| 103 | ŠATNA | 2,8 | dřevěná plovoucí podlaha | DTTO |
| 104 | POKoj | 18,6 | dřevěná plovoucí podlaha | DTTO |
| 105 | POKOJ | 18,4 | dřevěná plovoucí podlaha | DTTO |
| 106 | WC | 1,3 | keram. dlažba | sádrokarton +malba PRIMALEX PLUS +obklad do VZ,0m |
| 107 | KOUPELNA | 10,4 | keram. dlažba | DTTO |
| 108 | BALKON | 17,9 | keram. dlažba mrazuvzdorná+sokl | |



Rodinný dům 5+kk

240 m², Praha-východ, Šestajovice, Tylova

Prodáno

