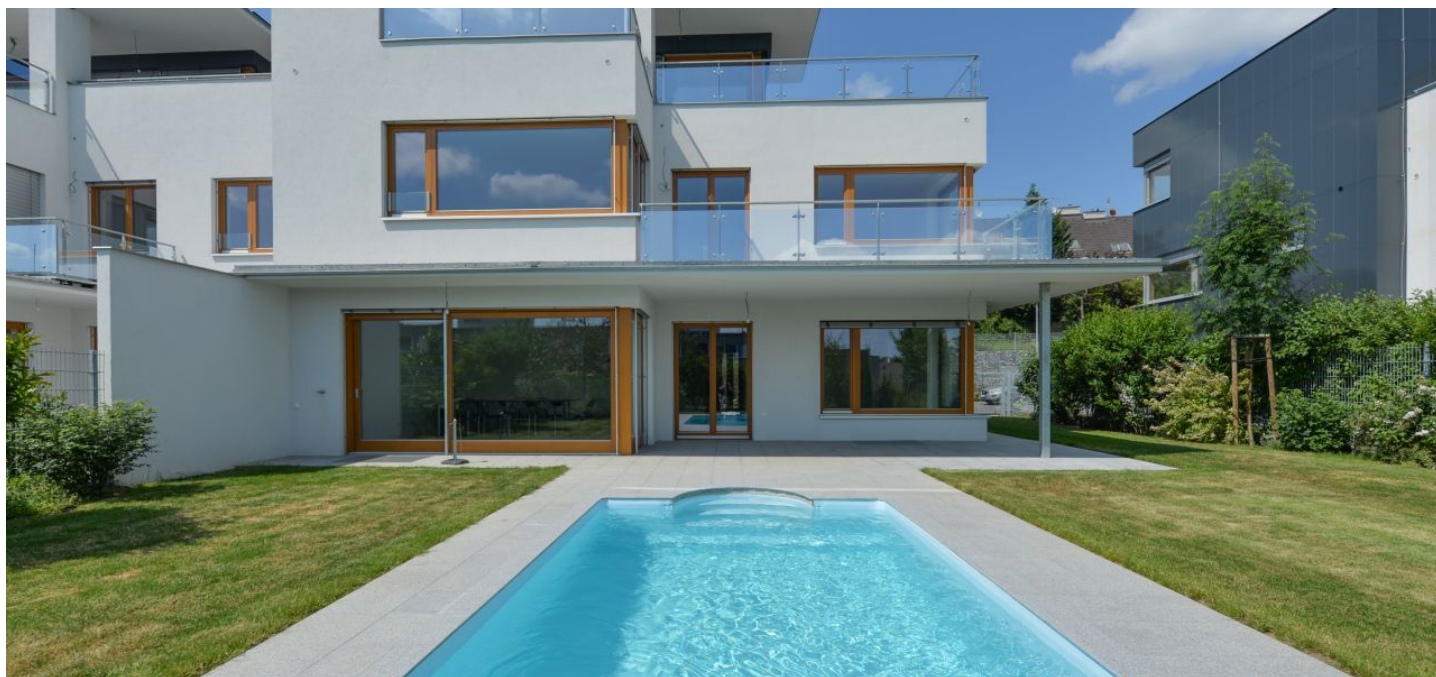




## Rodinný dům 7+kk

451 m<sup>2</sup>, Praha 6, Řepy

Prodáno





# Rodinný dům 7+kk

451 m<sup>2</sup>, Praha 6, Řepy

Prodáno

Celková plocha	451 m <sup>2</sup>
Pozemek	334 m <sup>2</sup>
Zastavěná plocha	134 m <sup>2</sup>
Zahrada	200 m <sup>2</sup>
Podlahová plocha	394 m <sup>2</sup>
Terasa	57 m <sup>2</sup>
Parkování	2 garážová stání, 2 parkovací stání
Garáž	Ano
Sklep	Ano
PENB	B
Referenční číslo	32680

**Krajní řadová třípodlažní novostavba domu poskytne dostatek místa i soukromí všem členům rodiny. Bydlení příjemná jižní zahrada s automatickou závlahou a bazén, vyhříváný solárními panely.**

Dům je nabízen ve stavu **white-walls** a jeho velkorysá dispozice nabídne v přízemí obývací pokoj s kuchyní a jídelnou s prosklenou stěnou umožňující **propojení s terasou a zahradou**, dále šatnu, koupelnu a schodišťovou chodbu. Ve 2. podlaží jsou umístěny 4 ložnice (z toho 1 s walk-in šatnou a koupelnou), galerie se vstupem na terasu a společná koupelna. 3. podlaží lze využívat samostatně jako 2+kk s velkou, **padesátimetrovou terasou**. V suterénu se nachází technické zázemí, skladovací prostory a je zde možné vytvořit například wellness se saunou a tělocvičnou, prádelnu nebo dílnu.

Dům vystavěný z prémiových stavebních materiálů je vybaven systémem **smart home** (umožňujícím například ovládní topení, závlahy nebo elektrických venkovních žaluzií přes mobilní telefon). V domě jsou **rozvody pro klimatizaci**, v obývacím pokoji **příprava pro krb nebo krbová kamna**. Okna jsou dřevěná. Vytápění plynovým **kondenzačním kotlem Wolf druhé generace**. Úklid usnadňuje centrální vysavač. Součástí zahrady s kvalitním trávníkem, keři a vzrostlými stromy je částečně krytá terasa a **šestimetrový vyhříváný bazén Desjoyaux** s filtrací a protiproudem. K domu patří **garáž pro 2 auta**.

Velice klidná **lokality na kraji udržovaného lesoparku** umožňuje těsný kontakt s přírodou a zároveň dosah veškerých služeb. **Mateřská i základní škola je 5 minut chůze** bez nutnosti přecházet hlavní silnici. Supermarkety i velké nákupní centrum v krátké dojezdové vzdálenosti. Zastávka autobusu se spojí k metru kousek od domu (**10 minut ke stanici metra A Petřiny**), zastávka tramvaje pár minut chůze. Místo je svou polohou také ideální pro časté cesty na letiště.

Kolaudováno, prodej domu je osvobozen od daně z převodu a cena zahrnuje DPH.

Užitná plocha 394 m<sup>2</sup>, zastavěná plocha 134 m<sup>2</sup>, zahrada 200 m<sup>2</sup>, pozemek 334 m<sup>2</sup>.

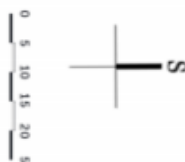




# Rodinný dům 7+kk

451 m<sup>2</sup>, Praha 6, Řepy

Prodáno



PLOCHA ZAHŘADY .....	200 m <sup>2</sup>
UŽITNÁ PLOCHA 1.PP .....	112,1 m <sup>2</sup>
UŽITNÁ PLOCHA 1.NP .....	114,3 m <sup>2</sup>
UŽITNÁ PLOCHA 2.NP .....	112,0 m <sup>2</sup>
UŽITNÁ PLOCHA 3.NP .....	55,4 m <sup>2</sup>
<b>UŽITNÁ PLOCHA CELKEM .....</b>	<b>393,8 m<sup>2</sup></b>

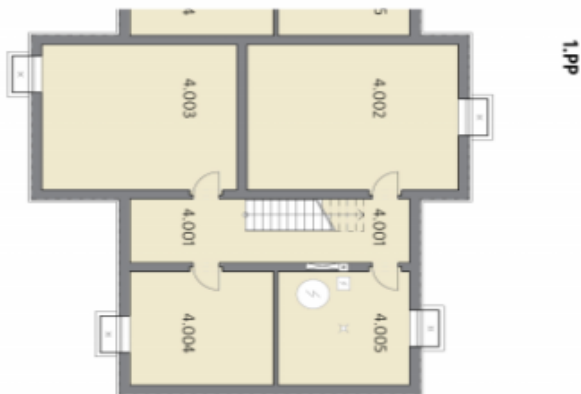




# Rodinný dům 7+kk

451 m<sup>2</sup>, Praha 6, Řepy

Prodáno





# Rodinný dům 7+kk

451 m<sup>2</sup>, Praha 6, Řepy

Prodáno

4.201	CHODBA, SCHODIŠTĚ	19,2 m <sup>2</sup>
4.202	LOŽNICE	20,2 m <sup>2</sup>
4.203	KOUPELNA	8,8 m <sup>2</sup>
4.204	KOUPELNA	6,2 m <sup>2</sup>
4.205	ŠATNA	3,6 m <sup>2</sup>
4.206	LOŽNICE	20,5 m <sup>2</sup>
4.207	LOŽNICE	16,8 m <sup>2</sup>
4.208	LOŽNICE	16,7 m <sup>2</sup>
		<b>112,0 m<sup>2</sup></b>



4.301	SCHODIŠTĚ	3,1 m <sup>2</sup>
4.302	OBYTNÝ POKOJ	37,7 m <sup>2</sup>
4.303	LOŽNICE	9,2 m <sup>2</sup>
4.304	KOUPELNA	5,4 m <sup>2</sup>
4.305	TERASA	56,5 m <sup>2</sup>
		<b>55,4 m<sup>2</sup></b>

