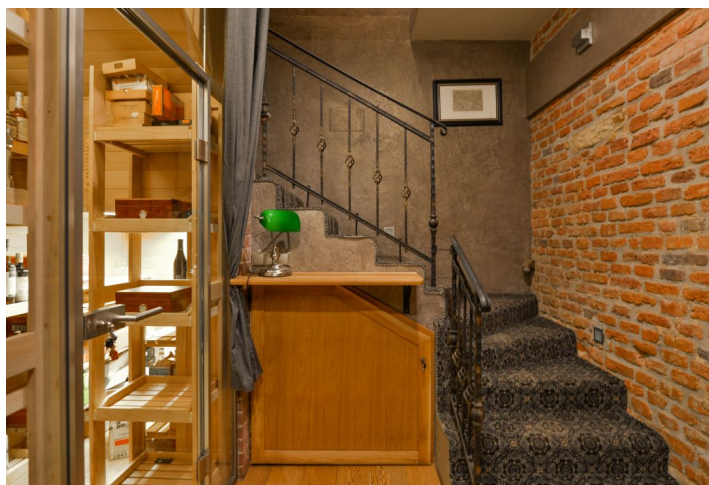
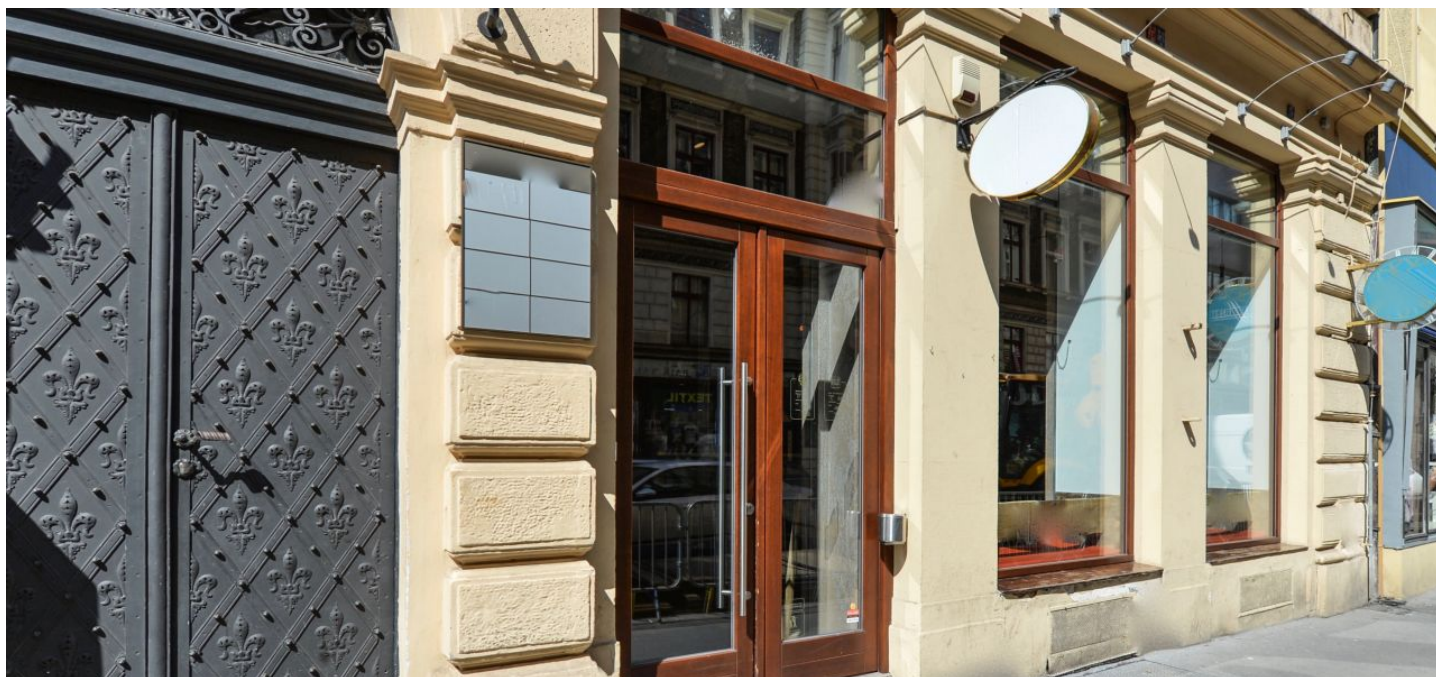




## Obchodní prostory

183 m<sup>2</sup>, Praha 1, Nové Město, Jungmannova

Prodáno



183 m<sup>2</sup>, Praha 1, Nové Město, Jungmannova

Celková plocha	183 m <sup>2</sup>
Parkování	-
PENB	D
Referenční číslo	32667

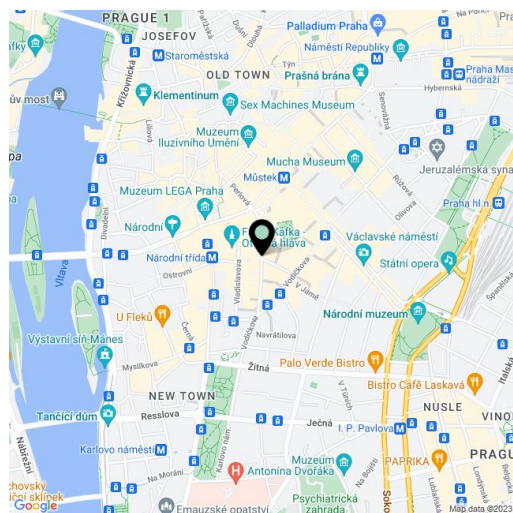
Dvoupodlažní komerční prostor s gastroprovozem v samém centru Prahy je strategicky umístěn nedaleko Národní třídy a Václavského náměstí, v blízkosti stanic metra i zastávek tramvají. Prostor se nachází v 1. nadzemním a 1. podzemním podlaží zrekonstruovaného secesního domu a představuje zajímavou investiční příležitost:

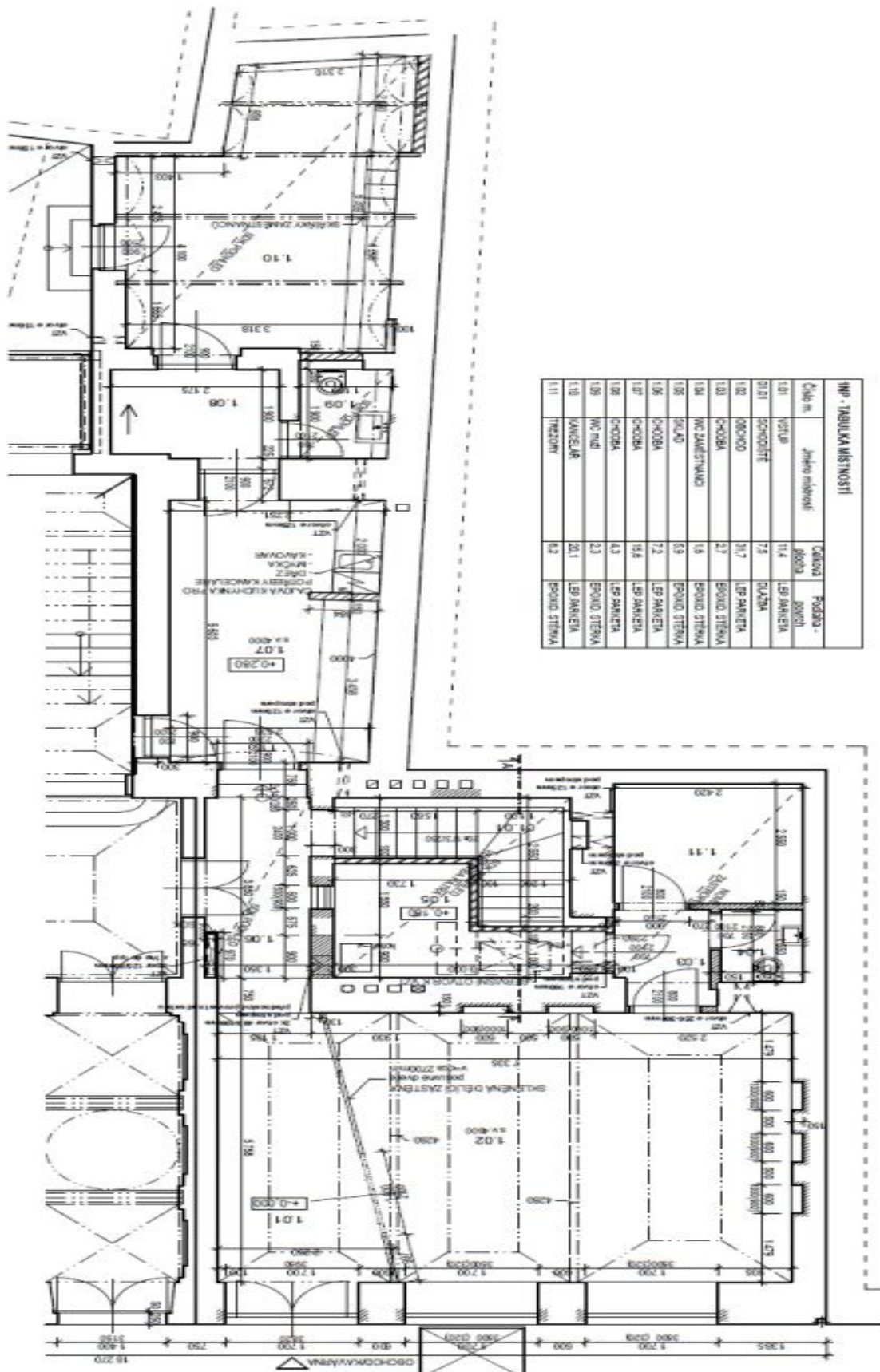
- aktuální výnos přes 5 % p.a.
- dlouhodobý spolehlivý nájemce
- možnost prodloužení nájemní smlouvy
- unikátní průchozí místo a nadstandardně zrekonstruované prostory.

Za vstupem přímo z ulice se nachází místnost s vysokým stropem a velkými okny, dále je zde místnost sloužící jako kuchyň, technické zázemí, toalety, chodba a dvorek. Ve sklepním prostoru je umístěna vstupní hala, kuchyňka, vestavěný chlazený regál s humidorem na doutníky, toaleta, salónek vybavený výkonným systémem rekuperace vzduchu a technická místnost. Podzemní patro a přízemí jsou klimatizované, mají dřevěné podlahy, cihlové zdi a jsou propojeny pohodlným schodištěm.

Nemovitost je výjimečná díky své poloze v Praze 1 – Novém Městě nedaleko Františkánské zahrady. V blízkosti se nachází divadlo U Kalicha, mnoho hotelů a kancelářských budov. Místo je dobře viditelné a nachází se v rychlém pěším dosahu od přestupní stanice linek metra B a A Můstek, stanice linky B Národní třída a několika zastávek tramvají.

Celková plocha 183,2 m<sup>2</sup>.







1 PP TABULKA MÍSTNOSTI		
Číslo m.	Jméno místnosti	Číslo a Podlaha - povrch
01.02	CHODBA	1.2.3 DLAŽBA
01.03	KAVÁRNA	41.8 DLAŽBA
01.04	WC ŽENY	EPOND STĚRNA
01.05	KUCHYNKA	EPOND STĚRNA
01.06	SALONK	7.9 DLAŽBA

