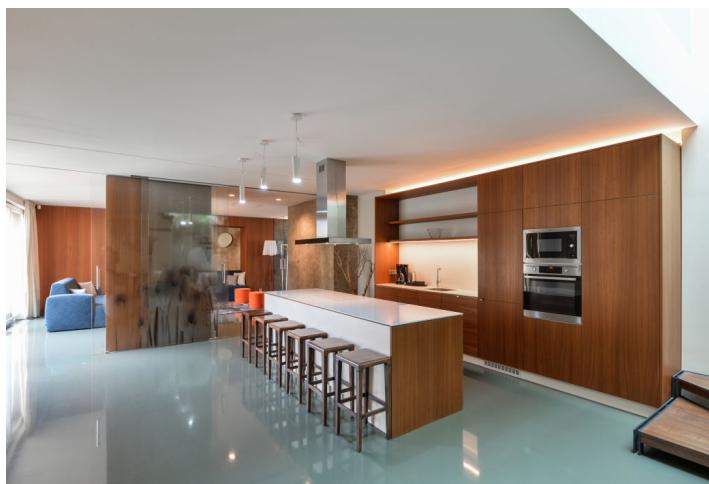
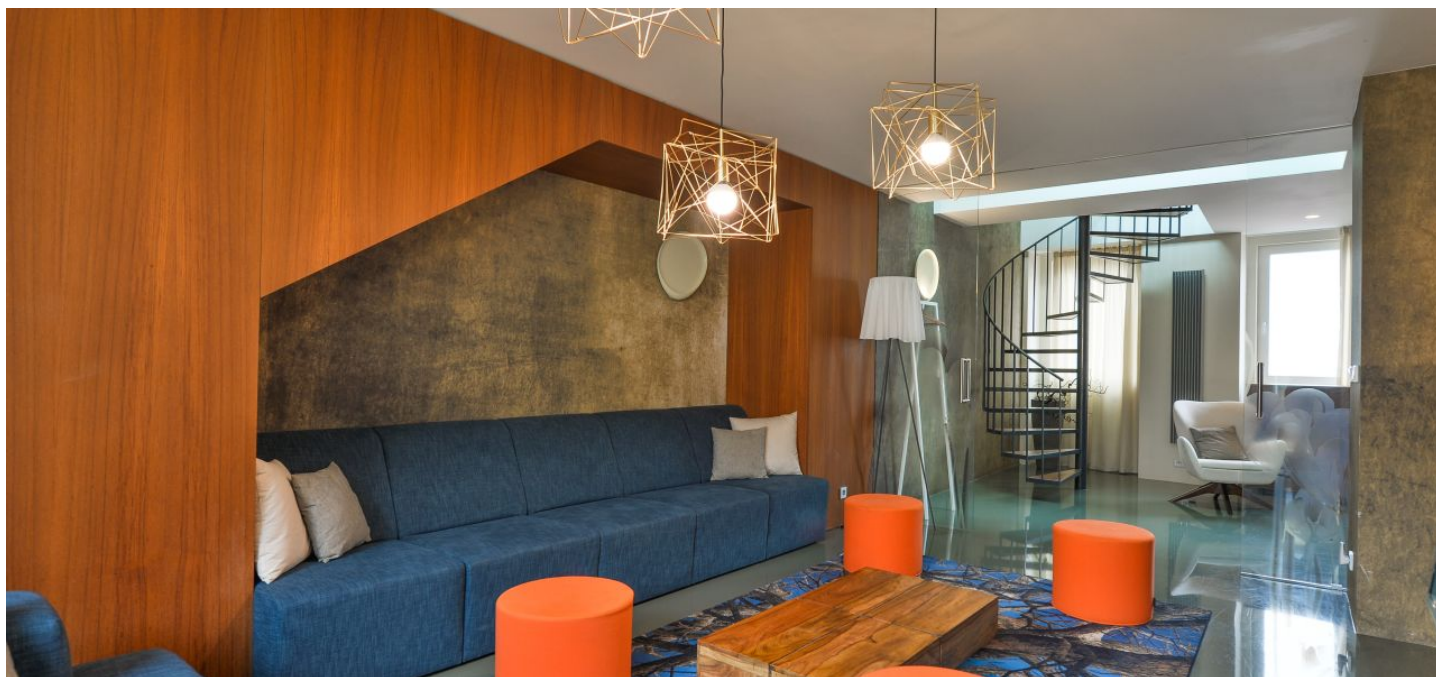




Byt 7+1

277 m², Praha 1, Nové Město, Jindřišská

Pronajato





Byt 7+1

277 m², Praha 1, Nové Město, Jindřišská

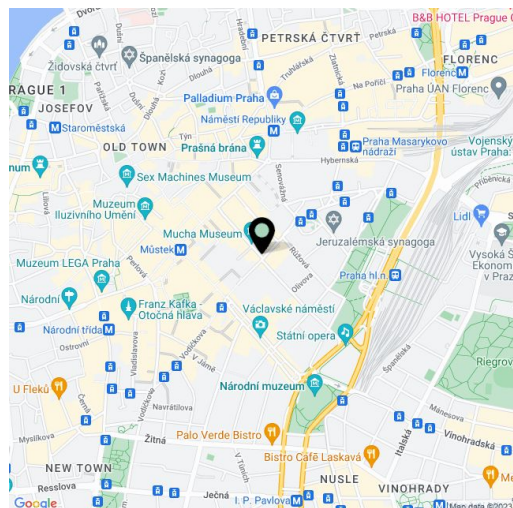
Pronajato

Celková plocha	332 m ²
Podlahová plocha*	277 m ²
Terasa	55 m ²
Parkování	-
Sklep	-
PENB	G
Referenční číslo	32625
K dispozici od	lhned

Nabízíme k pronájmu výjimečný, kompletně vybavený, plně klimatizovaný půdní mezonet se 3 koupelnami a 55 m² terasou, situovaný ve 4., nejvyšším patře udržované historické budovy s výtahem. Dům je situován v centru Prahy, pouhých pár minut chůze od Hlavního a Masarykova nádraží a Václavského náměstí s přístupem ke všem třem trasám pražského metra a plnou vybaveností v bezprostředním okolí. Pár kroků od domu se nachází zastávka tramvají, v pěším dosahu pak četné historické památky a kulturní zařízení, kvalitní služby, obchody, restaurace, kavárny ad.

Ve spodním patře bytu se nachází velká, plně vybavená kuchyň s jídelnou, obývací pokoj, samostatná ložnice a průchozí pracovna s točitými schody do patra s ložnicí pro hosty. Dále je zde koupelna (sprchový kout, bidet, toaleta) a vstupní hala s úložnými prostory. Horní patro tvoří 3 ložnice s přístupem na terasu, en-suite koupelna (sprchový kout, toaleta, bidetová sprška) a samostatná koupelna (sprchový kout, bidet, toaleta).

Nadstandardní vybavení, lité podlahy, dlažba, bezpečnostní vstupní dveře, vestavěné skříně v ložnicích a hale, centrální vypínač, žaluzie, plynový kotel, pračka se sušičkou, indukční varná deska, myčka, mikrovlnná trouba, TV, alarm, videotelefon, satelitní příjem, zahradní nábytek. Poplatky za společné služby a vodu: 1000 Kč/osoba/měsíc. Plyn a elektřina budou převedeny na nájemce. K dispozici od července 2019.



* Výměra jednotky dle občanského zákoníku.

Plocha je tvořena součtem celé plochy jednotky a ohraničená obvodovými zdmi.

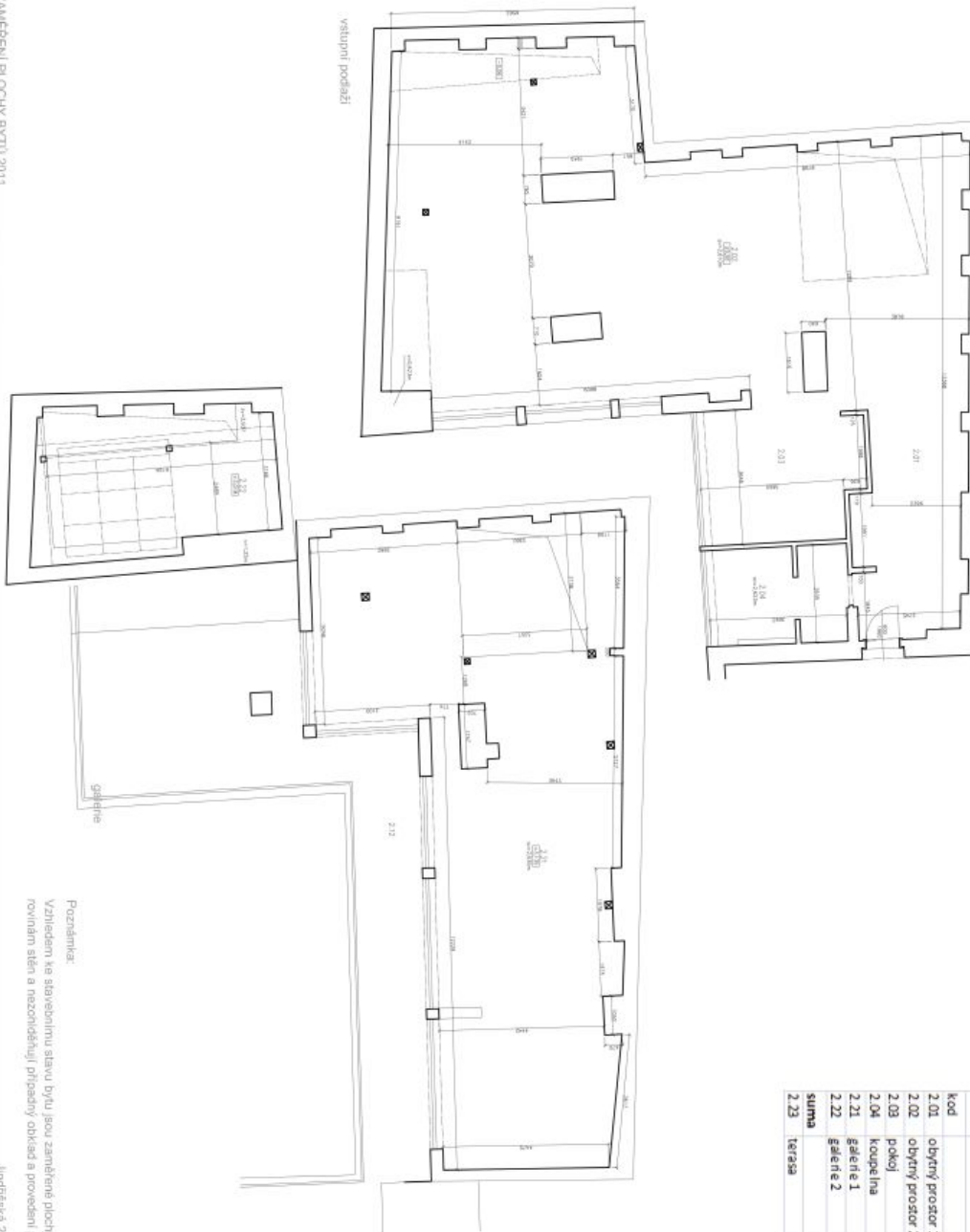


Byt 7+1

277 m², Praha 1, Nové Město, Jindřišská

Pronajato

ZAMĚŘENÍ PLOCHY BYTŮ 2011
m-arch.eu



Poznámka:
Vzhledem ke stavebnímu stavu bytu jsou zaměřené plochy naměřeny k provedeným rovinám stěn a nezohledňují případný obklad a provedení povrchu stěn.

Jindřišská 25 zaraňenil 02

Jindřišská 25		
Kód	plocha(m ²)	
2.01	obytňý prostor 1	45,7
2.02	obytňý prostor 2	96,17
2.03	počkj	16,11
2.04	koupeřna	9,72
2.21	šalere 1	92,71
2.22	šalere 2	16,22
suma	276,63 m²	
2.23	terasa	55,22