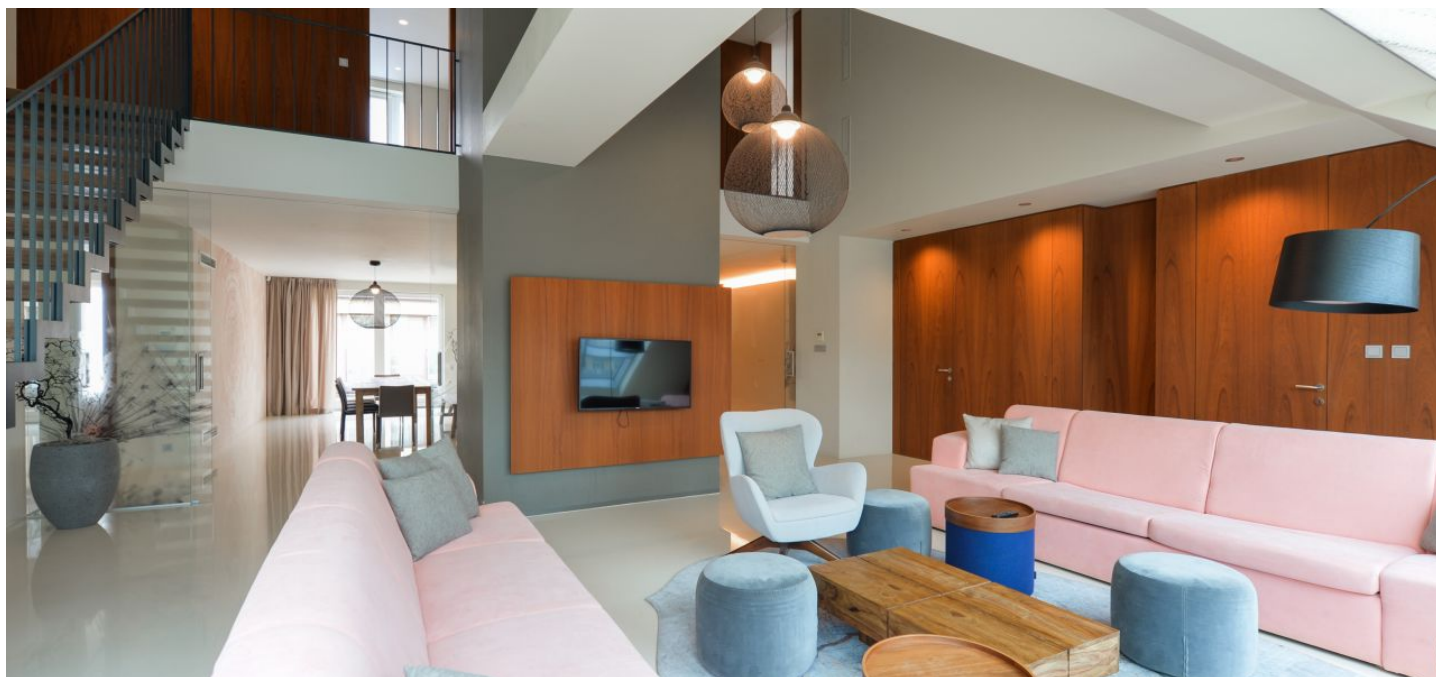




## Byt 6+1

230 m<sup>2</sup>, Praha 1, Nové Město, Jindřišská

Pronajato





## Byt 6+1

230 m<sup>2</sup>, Praha 1, Nové Město, Jindřišská

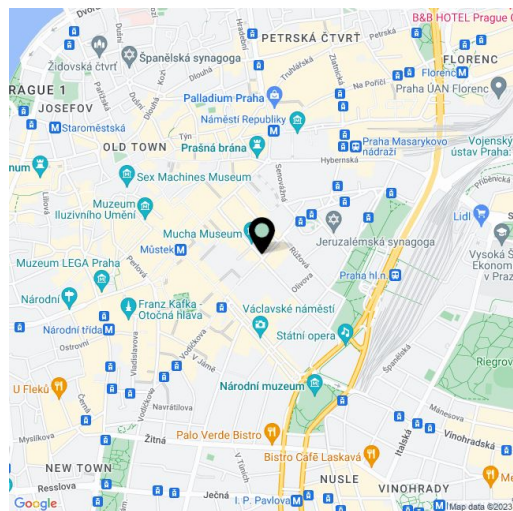
## Pronajato

Celková plocha	261 m <sup>2</sup>
Podlahová plocha*	230 m <sup>2</sup>
Terasa	31 m <sup>2</sup>
Parkování	-
Sklep	-
PENB	G
Referenční číslo	32624
K dispozici od	lhned

Nabízíme k pronájmu jedinečný, kompletně vybavený, plně klimatizovaný půdní mezonet se 3 koupelnami a 31 m<sup>2</sup> terasou v 5. patře udržované historické budovy s výtahem. Dům je situován v centru Prahy, pouhých pár minut chůze od Hlavního a Masarykova nádraží a Václavského náměstí s přístupem ke všem třem trasám pražského metra a plnou vybaveností v bezprostředním okolí. Pár kroků od domu se nachází zastávka tramvají, v peším dosahu pak četné historické památky a kulturní zařízení, kvalitní služby, obchody, restaurace, kavárny ad.

Ve spodní úrovni bytu se nachází velká, plně vybavená kuchyň s jídelnou, obývací pokoj, 3 ložnice - jedna s **šatnou**, 2 koupelny (sprchový kout, toaleta / vana, sprchový kout, toaleta), úložná komora, technické zázemí, toaleta pro hosty a otevřená vstupní hala s množstvím úložných prostor. Horní patro tvoří galerie, 2 ložnice s přístupem na **terasu**, **šatna** a koupelna (vana, bidet, toaleta).

**Nadstandardní vybavení, lité podlahy**, dlažba, bezpečnostní vstupní dveře, vestavěné skříně v ložnicích a hale, centrální vypínač, žaluzie, plynový kotel, pračka, sušička, indukční varná deska, myčka, mikrovlnná trouba, TV, alarm, videotelefon, zahradní nábytek. Poplatky za domovní služby 1000 Kč/os./měs. Plyn a elektřina budou převedeny na nájemce. K dispozici od června 2020.



\* Výměra jednotky dle občanského zákoníku.

Plocha je tvořena součtem celé plochy jednotky a ohraničená obvodovými zdmi.



# Byt 6+1

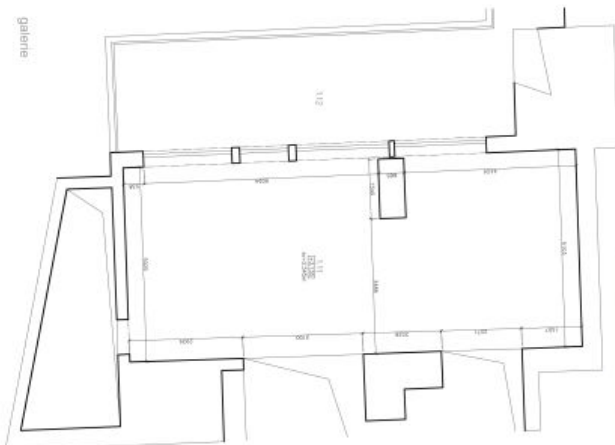
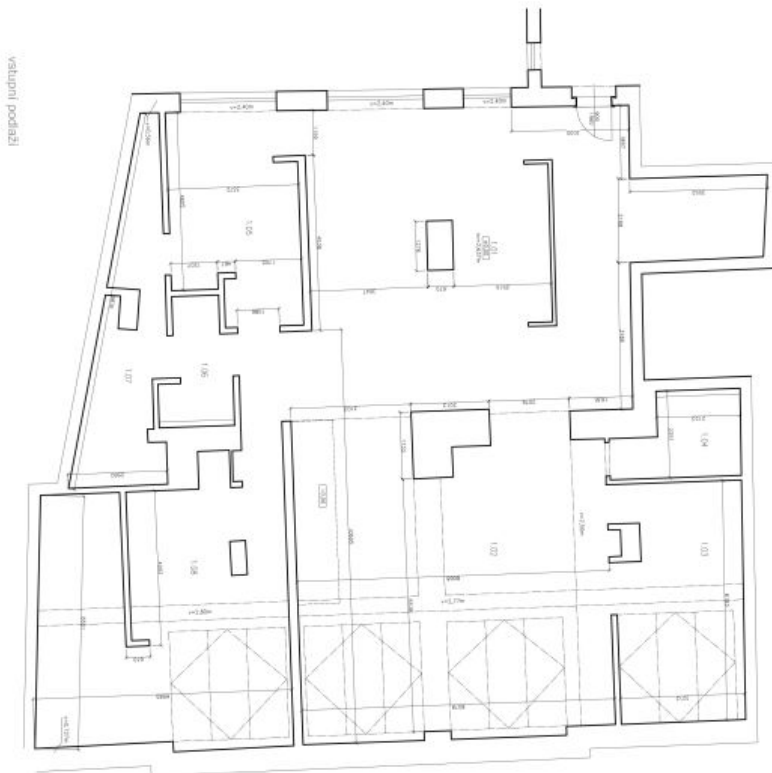
230 m<sup>2</sup>, Praha 1, Nové Město, Jindřišská

Pronajato

Poznámka:  
Vzhledem ke stavebnímu stavu bytu jsou zaměřené plochy naměřeny k provedeným rovinným sítím a nezohledňují přílohy/oklady a provedení povrchu stěn.

ZAMĚŘENÍ PLOCHY BYTŮ 2011

m-arch.eu



Jindřišská 25		
kod		plocha(m <sup>2</sup> )
1.01	obývací prostor 1	73,96
1.02	obývací prostor 2	64,08
1.03	pokoj	20,02
1.04	koupelna	6,19
1.05	pokoj	21,3
1.06	koupelna	5,62
1.07	pokoj	13,95
1.08	pokoj	44,77
1.11	galerie	60,28
<b>suma</b>		<b>310,17 m<sup>2</sup></b>
1.12	terasa	31,41

Jindřišská 25

zaměření  
01