



Administrativní budova

758 m², Praha 1, Staré Město, Voršilská

15.00 € / m² | 379 Kč / m²

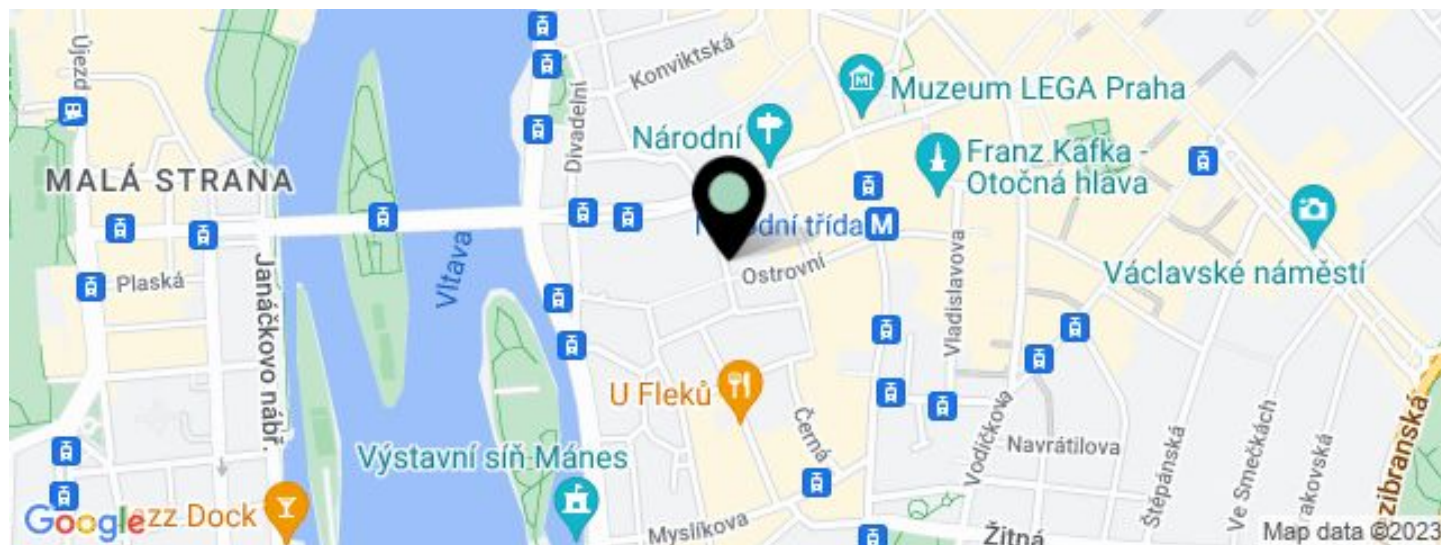




Administrativní budova

15.00 € / m² | 379 Kč / m²

758 m², Praha 1, Staré Město, Voršilská



JEDNOTKA	PLOCHA K DISPOZICI	SLUŽBY	PARKOVÁNÍ	MĚSÍČNÍ NÁJEMNÉ
Kanceláře, podkroví	758 m ²	118 Kč za m ² / měsíčně	Ano	15 € / m ²



Administrativní budova

758 m², Praha 1, Staré Město, Voršilská

15.00 € / m² | 379 Kč / m²

Poplatky za služby	118 Kč za m ² / měsíčně
Celková velikost budovy	902 m ²
Vlastní spotřeba nájemce	—
Parkování	Ano
Poplatky za parkování	—
Poměr parkovacích míst	—
Certifikace	—
PENB	G
Referenční číslo	32582

Pronájem kancelářských prostor v podkroví historického objektu, který je součástí raně barokního areálu kláštera řádu svaté Voršily. Mezi architekty, kteří se na jeho vzniku podíleli, patří Kilián Ignác Dientzenhofer, známý svými díly jako je Břevnovský klášter, kostel sv. Jana Nepomuckého či Invalidovna. K dispozici je také zahrada vnitrobloku poskytující oázu klidu uprostřed městského ruchu. Pro nájemce jsou v ulici Voršilská vyhrazena parkovací místa.

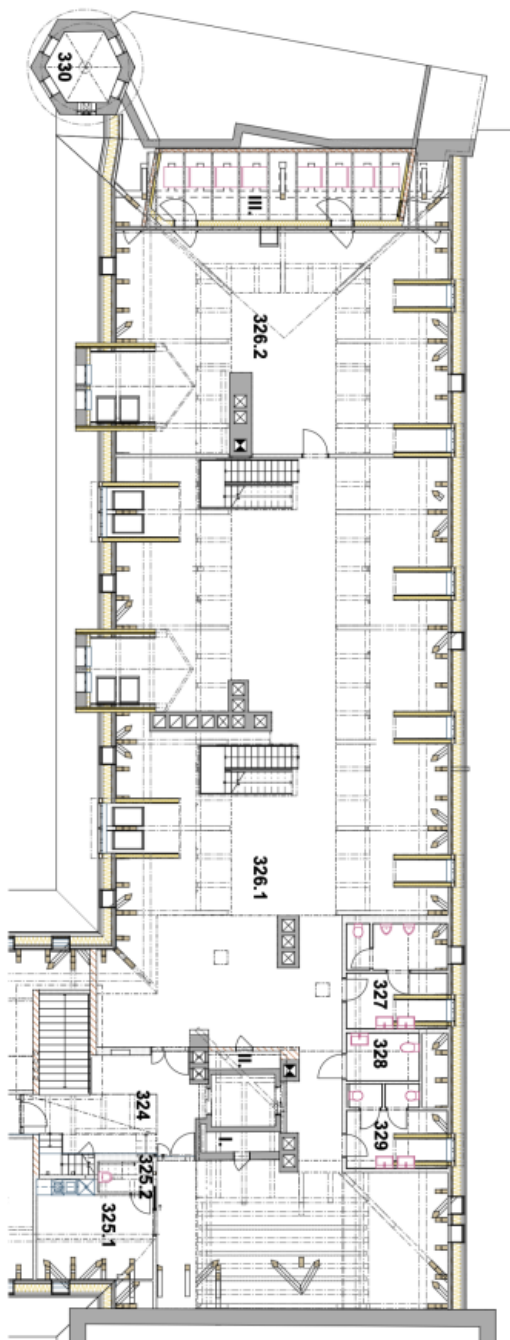
Lokalita:

Výborné dopravní spojení autem a městskou hromadnou dopravou. Stanice metra Národní třída a Můstek (trasa B) se nachází jen několik kroků od objektu.

Vybavení a služby:

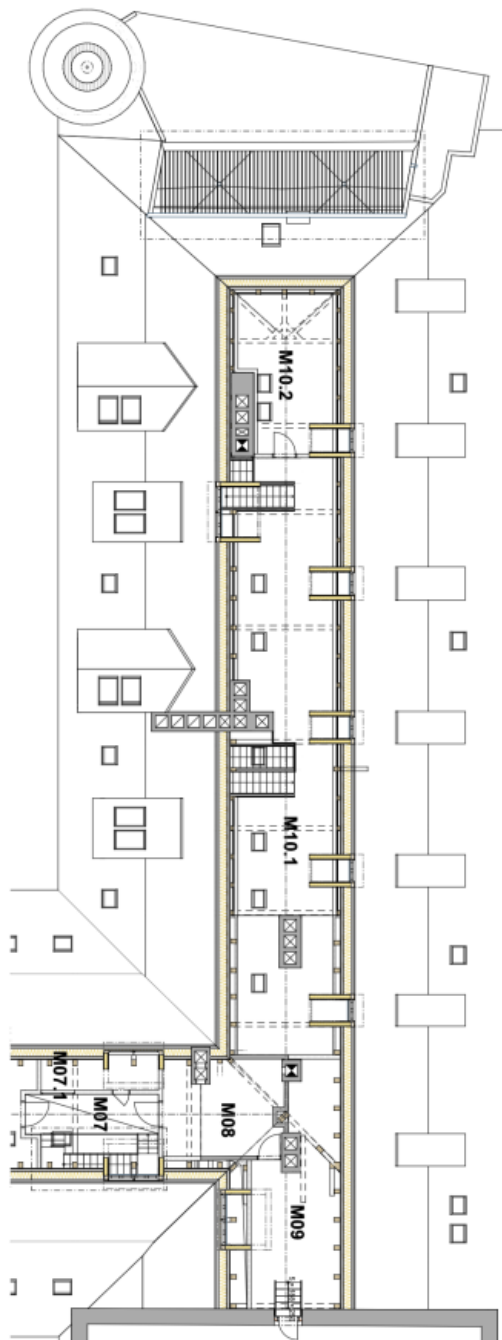
Klimatizace
Vinylové podlahové krytiny
Slaboproudé rozvody
Výtah
EZS, EPS
Domovní telefon
Vlastní parkování v ul. Voršilská
Kuchyňka a sociální zařízení

Nájemné a poplatky jsou uvedeny bez DPH. Nájemce neplatí provizi.



PŮDORYS 4.NP
M 1:150

Č.	Název místnosti	Plocha (m ²)
324	HALA	20,78
325.1	ČAJOVNÁ KUCHYNKA	14,53
325.2	OKLID	2,34
326.1	KANCELÁŘ	425,43
326.2	KANCELÁŘ	98,28
327	WC MUŽI	15,00
328	WC ŽENY	4,96
329	WC HANDBYAP	10,99
330	TECH. PROSTOR VĚŠÁKVA	5,86
I.	INSTALAČNÍ ŠACHTA	2,07
II.	INSTALAČNÍ PROSTOR	1,80
III.	INSTALAČNÍ PROSTOR	37,25



PŮDORYS MEZIPATRA
M 1:150

Č.	Název místnosti	Plocha (m ²)
M07	LAVNA	7,59
M07.1	TECHNICKÁ CHODBA	7,72
M08	KOTELNA	14,37
M09	TECHNICKÁ MÍSTNOST	28,08
M10.1	GALERIE	72,85
M10.2	GALERIE	19,30