



## Rodinný dům 5+1

321 m<sup>2</sup>, Praha 6, Dejvice, V Podbabě

Pronajato





## Rodinný dům 5+1

321 m<sup>2</sup>, Praha 6, Dejvice, V Podbabě

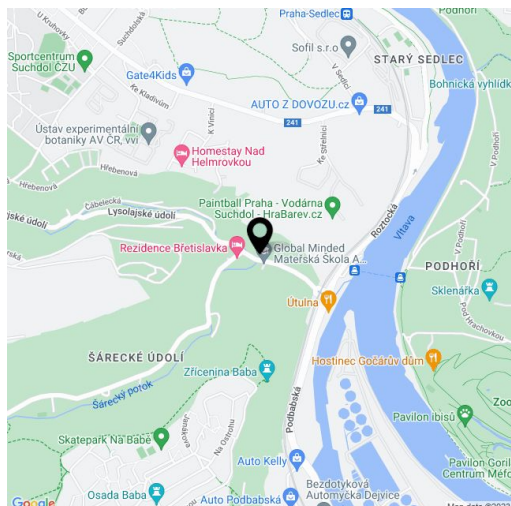
### Pronajato

Pozemek	421 m <sup>2</sup>
Zastavěná plocha	150 m <sup>2</sup>
Zahrada	271 m <sup>2</sup>
Parkování	Garáž pro 2 auta a parkování před garáží.
Garáž	Ano
Sklep	Ano
PENB	G
Referenční číslo	32556
K dispozici od	lhned

Nabízíme k pronájmu nově kompletně zrekonstruovaný rodinný dům se zahradou, parkováním a krásnými výhledy do okolní zeleně parku Podbaba v sousedství Šáreckého údolí s lesnatými svahy a rezidenční zástavbou. Klidná lokalita s rychlým spojením do centra, na letiště a do mezinárodních škol, pár zastávek autobusem ke stanici metra Dejvická s plnou občanskou vybaveností v okolí.

V přízemí domu se nachází 2 ložnice a samostatná ložnice / pracovna přístupná z terasy / zahrady, 2 koupelny (vana, toaleta / sprchový kout, toaleta), zadní vstupní hala s vestavěnými skříněmi a prostorná přední vstupní hala. V 1. patře je umístěn obývací pokoj, plně vybavená kuchyň s jídelnou a **terasou**, prostorná **galerie** vhodná např. pro pracovnu, 1 ložnice s koupelnou (vana, toaleta) a toaleta pro hosty. Dům má dále **3 velké podkrovní místnosti** vhodné jako úložné prostory a suterén, který tvoří hala s vestavěnými skříněmi, technické zázemí, spíž a tělocvična. K domu náleží sklep přístupný zvenčí.

**Dubové parkety**, dlažba, dřevěné stropy, vestavěné úložné prostory, plynový kotel, podlahové a stěnové vytápění, pračka, myčka, alarm, vyhřívaný nájezd do garáže. K dispozici je **garáž pro 2 vozy a parkovací stání před garáží**. Poplatky činí cca 7000 Kč měsíčně.

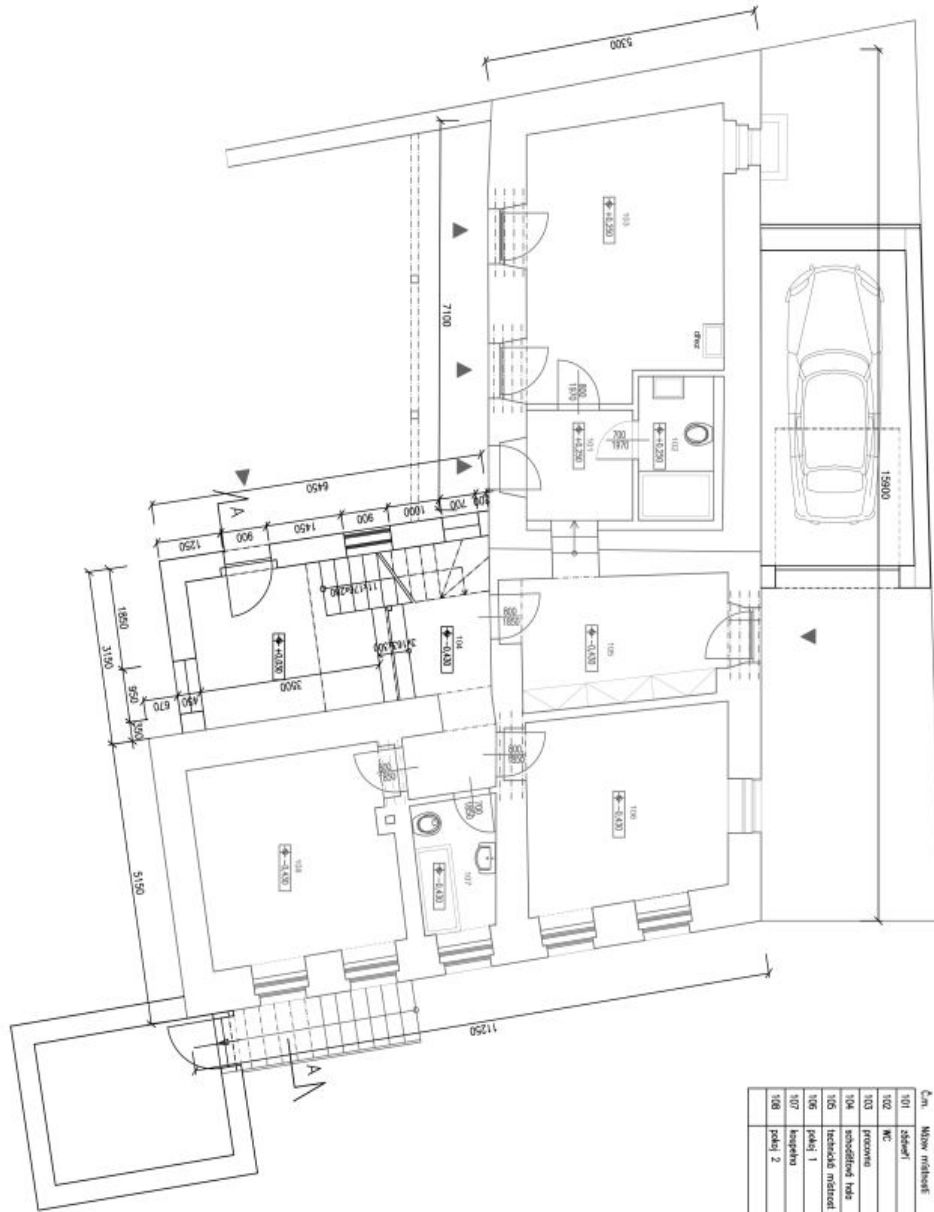




# Rodinný dům 5+1

321 m<sup>2</sup>, Praha 6, Dejvice, V Podbabě

Pronajato



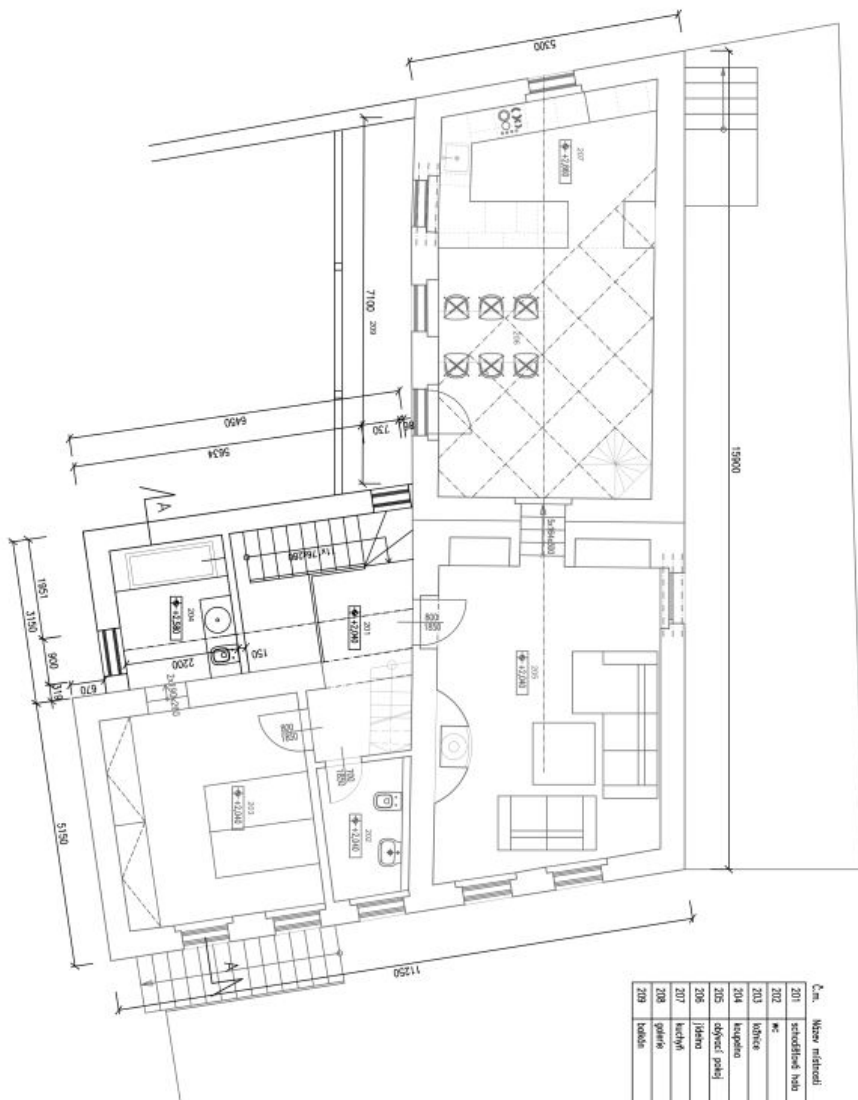
Číslo místnosti	Užitková plocha (m <sup>2</sup> )	Podoba	Povrch stěn	Strop	Okna
101	5,2	keramická dlažba	omítka N, štuk	omítka štuková štuk	keramický
102	3,3	keramická dlažba	omítka N, štuk	podhled SJK	keramický
103	16,2	keramická dlažba	omítka N, štuk	omítka štuková štuk	keramický
104	18,4	keramická dlažba	omítka N, štuk	omítka štuková štuk	keramický
105	3,2	keramická dlažba	omítka N, štuk	omítka štuková štuk	keramický
106	14,5	dřevěná podlaha	omítka N, štuk	omítka štuková štuk	keramický
107	3,5	keramická dlažba	omítka N, štuk	podhled SJK	keramický
108	14,0	dřevěná podlaha	omítka N, štuk	omítka štuková štuk	keramický

TABULKA MÍSTNOSTI

ARCHITEKT:	
KONSTRUKCE GP:	
PROJEKT:	
ARCHITECTONICKO - STAVEBNÍ ŘEŠENÍ	
ČJST:	
D	
NAZEV PŘÍLOHY:	
PODOPYS 1 NP - NÁVŠTĚ	
DATA:	
09/2018	STAVBA
MEŠTER / TISMA:	ZEMĚNA STAVBY
1/35 / A3	PŘED DOKONČENÍM
	ČÍSLO VÝKRESU
	D.7



# Rodinný dům 5+1

321 m<sup>2</sup>, Praha 6, Dejvice, V Podbabě**Pronajato**

TABULKA MÍSTNOSTI

Č. m.	Název místnosti	m <sup>2</sup>	Podlaží	První úroveň	Střecha	Ohřívání
201	schodiště vlna	7,0	keramická dlažba	omítky n. stisk	omítky hladké stisk	keramický
202	*	3,8	keramická dlažba	omítky n. stisk	podhled SVK	keramický
203	ložnice	15,8	dřevěná podlaha	omítky n. stisk	omítky hladké stisk	keramický
204	ložnice	6,0	keramická dlažba	omítky n. stisk	omítky hladké stisk	keramický
205	odpočívací pokoj	27,5	dřevěná podlaha	omítky n. stisk	omítky hladké stisk	keramický
206	ložnice	21,7	dřevěná podlaha	omítky n. stisk	omítky hladké stisk	keramický
207	kuchyně	10,2	dřevěná podlaha	omítky n. stisk	omítky hladké stisk	keramický
208	výšleň	6,5	keramická dlažba	omítky n. stisk	podhled SVK	keramický
209	toaleta	8,0	keramická dlažba	omítky n. stisk	podhled SVK	keramický

ARCHITEKT:

KOORDINACE, ČR:

PROJEKT:  
ARCHITECTONICKO - STAVEBNÍ ŘEŠENÍČÁSTI:  
D

NÁZEV PRŮJEDU:

PUDOVÝ Z. N. P. - M. A. V. P. H.

DOKUM.:

08/2016

ZMĚNA STAVBY

PŘED DOKONČENÍM

MĚŘITVO / GRAFICKÉ

1:75 / A3

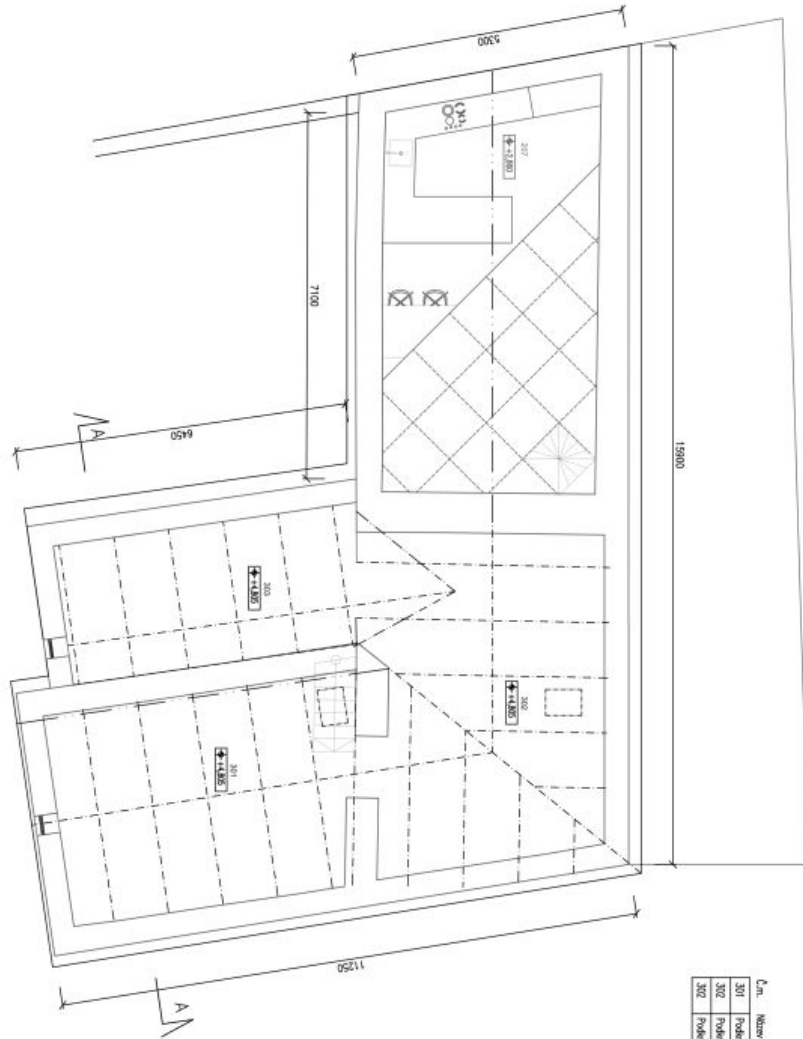
D. 8



# Rodinný dům 5+1

321 m<sup>2</sup>, Praha 6, Dejvice, V Podbabě

Pronajato



TABULKA MÍSTNOSTI

Č. n.	Název místnosti	M <sup>2</sup>	Podoba	Povrch stěn	Strop	Ohřív.
301	Podzemní garáž 1	215	divoká paluba	omítky tl. stuka	omítky tlaklá stuka	
302	Podzemní garáž 2	2910	divoká paluba	omítky tl. stuka	podhled SNK	
303	Podzemní garáž 3	15,5	divoká paluba	omítky tl. stuka	podhled SNK	

ARCHITEKT:

KOORDINACE, OP:

PROJESE:  
ARCHITECTONICKO - STAVEBNÍ ŘEŠENÍ

ČÁST:

D

NÁZEV PRŮLOHY:

PLÁNOVÁNÍ PODKROVÍ - NÁVRH

ORIGINÁL

08/2016

1,35 / A3

STAVEK

ZMĚNA STAVBY

PŘED DOKONČENÍM

ČÍSLO VÝKRESU:

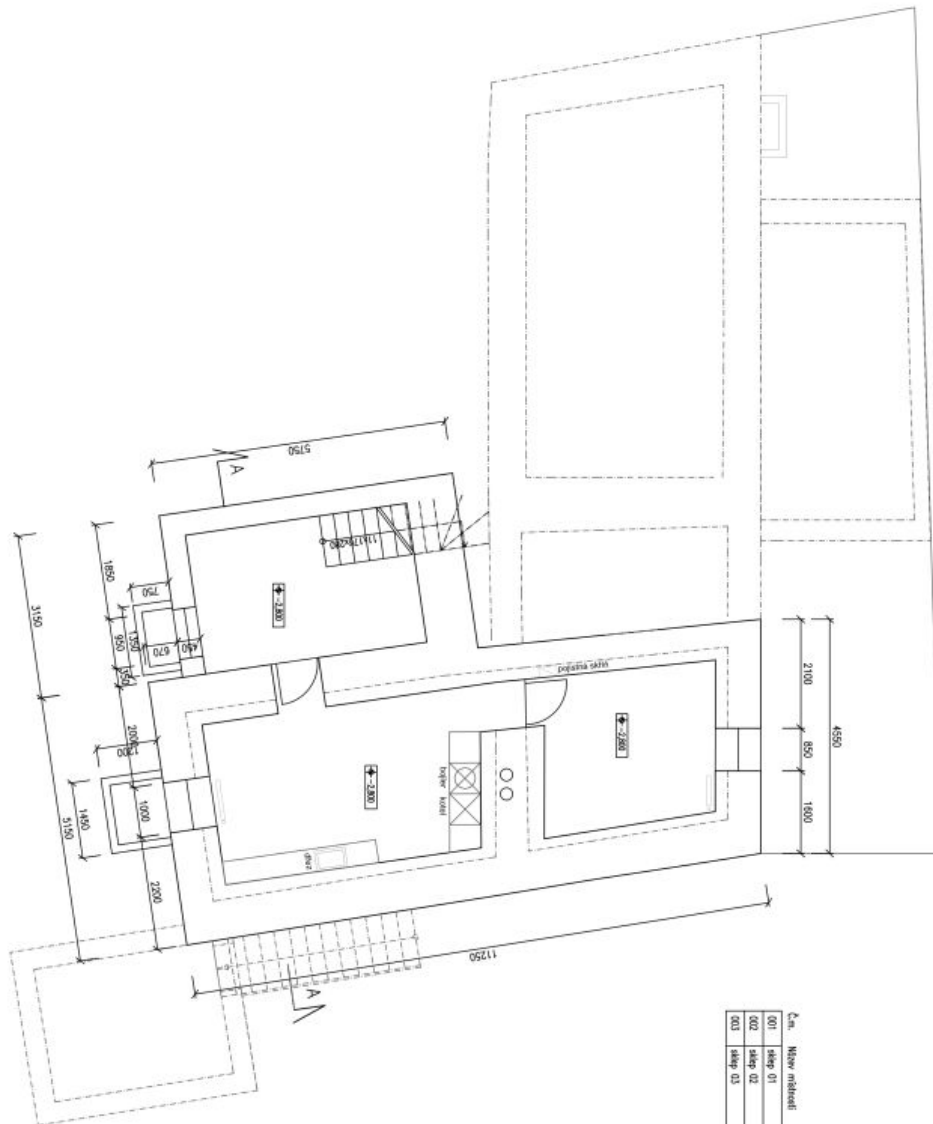
D.8



# Rodinný dům 5+1

321 m<sup>2</sup>, Praha 6, Dejvice, V Podbabě

Pronajato



Čís.	Název místnosti	MC	Podlaží	Povrch stěn	Strop	Okna
001	stěpa 01		hempová deska	emalio N. stěn	emalio	hempová stře
002	stěpa 02		hempová deska	emalio N. stěn	emalio	hempová stře
003	stěpa 03		hempová deska	emalio N. stěn	emalio	hempová stře

TABULKA MÍSTNOSTI

ARCHITEKT:	
KONSTRUKCE, OP:	
PROJEKCE:	
ARCHITECTONICKO - STAVEBNÍ ŘEŠENÍ	
ČÁST:	
D	
NÁZEV PŘÍLOHY:	
PLÁNOVÝ SKLEP	
DATUM:	09/2016
ZMĚNA STAVBY	
PŘED DOKONČENÍM	
VERZE / TISK:	03/01 VYBERŠE:
1.35 / A3	D.9