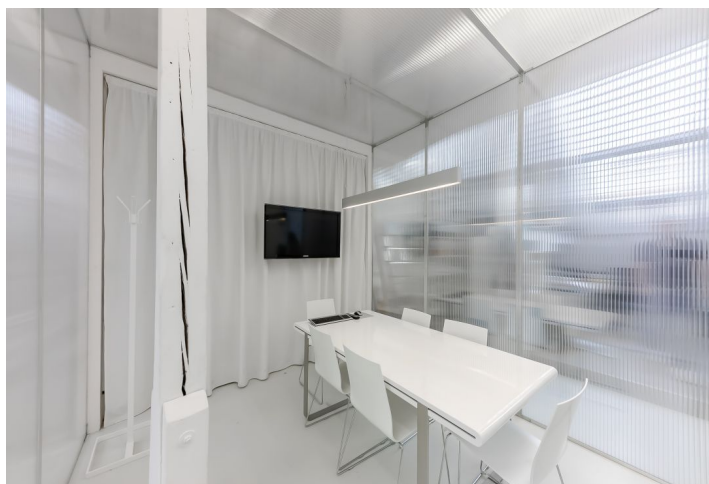




# Administrativní budova

Praha 10, Vinohrady, Korunní

Pronajato





# Administrativní budova

Praha 10, Vinohrady, Korunní

## Pronajato

Poplatky za služby	120 Kč za m <sup>2</sup> / měsíčně
Vlastní spotřeba nájemce	—
Parkování	Ano
Poplatky za parkování	—
Poměr parkovacích míst	—
Certifikace	—
PENB	G
Referenční číslo	32516

**Historická budova bývalého Královského pivovaru s kanceláři k pronájmu. Prostory mají otevřenou dispozici a stylový klenbový strop s dekorativními sloupy. Vysoká okna poskytují dostatek přirozeného denního světla. Vstup do jednotky je možný z ulice přes reprezentativní recepci či bezbariérovým přístupem z vnitrobloku přes privátní terasu. Vnitroblok s relaxační zónou, ve které se nachází fontány a zeleň, je rovněž součástí areálu.**

### Lokalita:

Komplex novostaveb na Vinohradech vyjadřuje kosmopolitní povahu města a zároveň respektuje soukromí jeho obyvatel. Budova je na rušné třídě, dvě zastávky tramvají od stanic metra Jiřího z Poděbrad a Flora (trasa A). Pár minut chůze jsou vzdálené také zastávky autobusu. Blízké okolí nabízí veškerou občanskou vybavenost. V areálu se nachází kavárna s restaurací, supermarket a fitness.

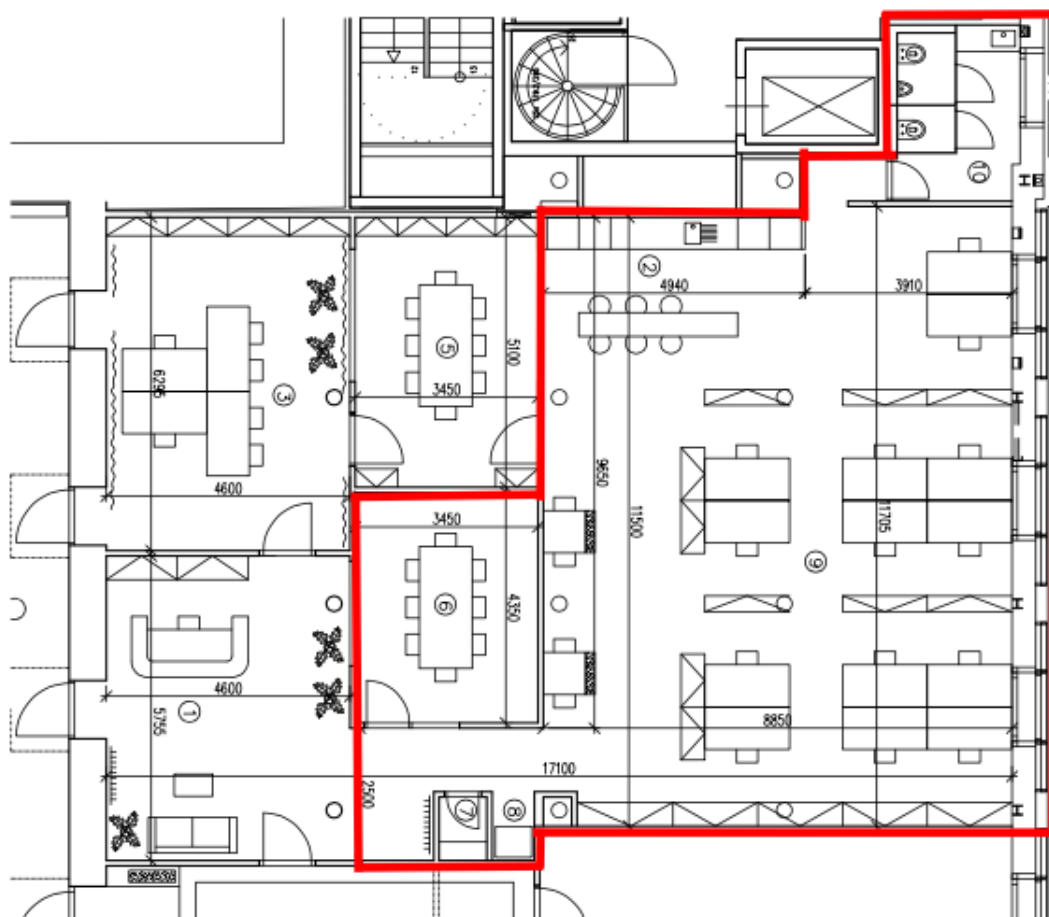
### Vybavení a služby:

- Centrální recepce
- Ostraha budovy 24/7
- Bezpečnostní systém
- Klimatizace
- Sociální zařízení a kuchyňka
- Vytápění i chlazení vzduchotechnikou
- Osvětlení a veškeré elektro rozvody
- Vysokorychlostní internet
- Terasa
- Skladové prostory a serverovna
- Zasedací a školící místnosti, business lounge
- Restaurace a fitness přímo v areálu
- Parkování v podzemních garážích
- Stojan na kola

Nájemné a poplatky jsou uvedeny bez DPH. Nájemce neplatí provizi.



## přízemí / ground floor





# Administrativní budova

Praha 10, Vinohrady, Korunní

Pronajato

