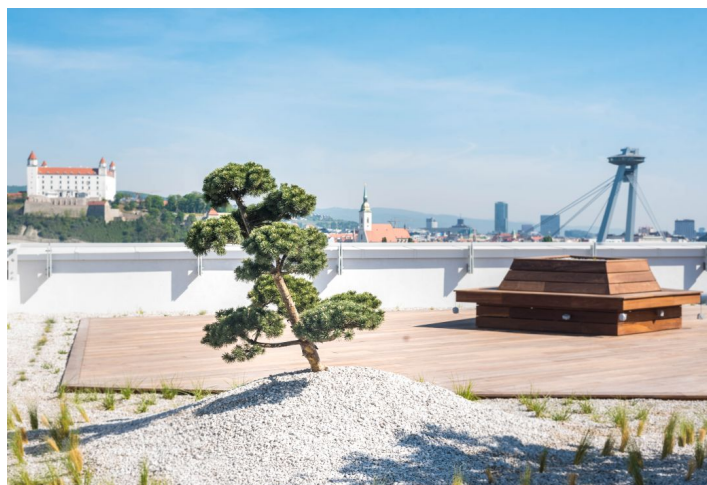
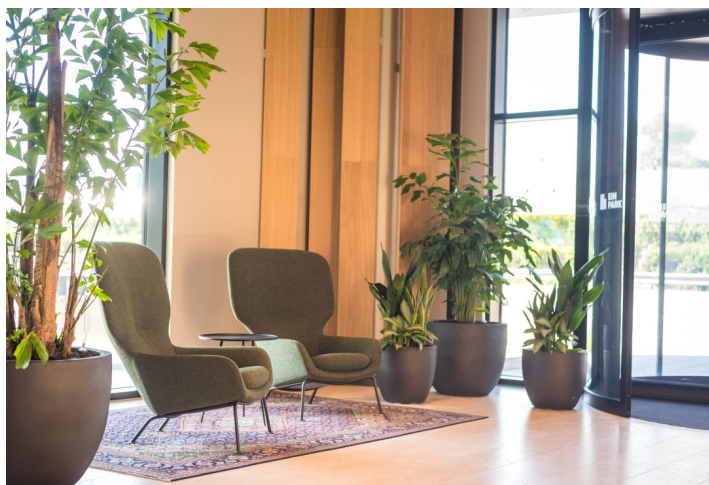
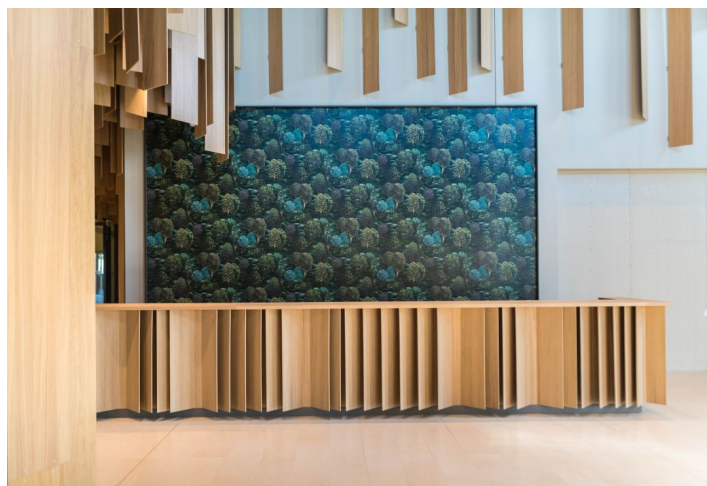


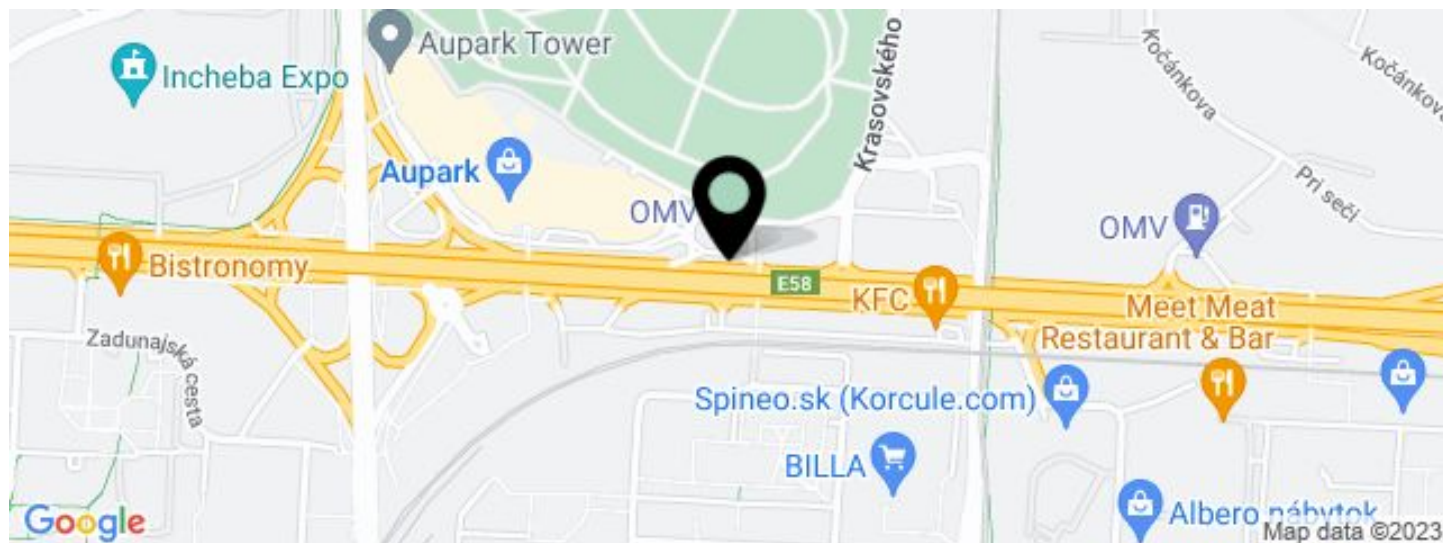


Administrativní budova

16.10 - 16.30 € / m² | 407 - 412 Kč / m²

11 312 m², Bratislava V, Petržalka, Einsteinova



**Administrativní budova****16.10 - 16.30 € / m² | 407 - 412 Kč / m²**11 312 m², Bratislava V, Petržalka, Einsteinova

JEDNOTKA	PLOCHA K DISPOZICI	SLUŽBY	PARKOVÁNÍ	MĚSÍČNÍ NÁJEMNÉ
Obchodní prostory, 1. patro	88 m ²	4 EUR za m ² / měsíčně	150 EUR / ps / měsíc	24 € / m ²



Poplatky za služby	4 EUR za m ² / měsíčně
Celková velikost budovy	16 000 m ²
Vlastní spotřeba nájemce	—
Parkování	125 EUR
Poplatky za parkování	—
Poměr parkovacích míst	—
Certifikace	—
PENB	A
Referenční číslo	32511

Nový multifunkční objekt s moderními kancelářskými prostory k pronájmu s ideální polohou a dopravní dostupností do centra Bratislavy nabízí všem budoucím nájemcům výbornou vizibilitu.

Komplex se skládá ze sedmi nadzemních podlaží, kde výměra typického podlaží je v průměru 2 700 m². V kombinaci se třemi výtahovými jádry umožňuje efektivní umístění každého nájemce a zároveň poskytuje velkou flexibilitu i v případě dělení na menší celky.

K dispozici je **rozehlá zahrada** na střeše budovy o velikosti 320 m² vhodná pro relaxaci a odpočinek, s **krásným výhledem na historickou část Bratislavy**. Dostatek parkovacích míst v podzemních garážích. Budova dostane certifikaci LEED Platinum, jako první budova na Slovensku splňuje nejvyšší předcertifikační kritéria. Projekt se tak zařadí mezi **top 1% nejudržitelnějších budov na světě** a zároveň přinese nové referenční standardy pro budoucí kancelářské budovy v regionu.

Budova nabízí nejen kancelářské prostory, ale i způsob, jak chránit naše životní prostředí a zároveň využívat své výhody a mít zdravý prostor pro zaměstnance a obchodní partnery.

Lokalita:

Multifunkční objekt přináší vylepšené spojení obou stran Einsteinovy ulice a přístupu do Sadu Janka Krále, Auparku a Starého Města. K tomuto účelu slouží architektonicky zajímavě řešená **lávka** spolu s integrovanou zastávkou MHD a s novým exteriérovým výtahem. Blízkost okruhu umožňuje bezproblémový přístup na letiště v Bratislavě nebo ve Vídni a také příjezd z kterékoli části hlavního města nebo Slovenska.

Vybavení a služby:

- úsporná budova - certifikovaná Platinum LEED
- světlá výška prostorů - 3,5 m
- vnější žaluzie a stínění
- otvíravá okna
- zdvojené podlahy
- izolační trojskla s vynikající akustikou
- koberce s nízkým obsahem těkavých látek
- strukturovaná kabeláž CAT 6A
- chladicí trámy
- minerální lamelový podhled
- FULL LED osvětlení
- větrání přes monitoring CO2
- vytápění podlahovými konvektory u fasády
- 75 stání pro kola, sprchy a odvětrávané skříňky
- "ekologické" výtahy s rekuperací energie
- nabíječky elektrických vozidel

**Administrativní budova****16.10 - 16.30 € / m² | 407 - 412 Kč / m²**11 312 m², Bratislava V, Petržalka, Einsteinova

Poplatky za služby	4 EUR za m ² / měsíčně
Celková velikost budovy	16 000 m ²
Vlastní spotřeba nájemce	—
Parkování	125 EUR
Poplatky za parkování	—
Poměr parkovacích míst	—
Certifikace	—
PENB	A
Referenční číslo	32511

- využívání dešťové vody na zavlažování
- inteligentní systém řízení budov (BMS),
- bezpečnostní kamery (televize s uzavřeným okruhem - CCTV),
- detekce CO v garážích a vybraných prostorách budovy

K dispozici od Q2 2020.

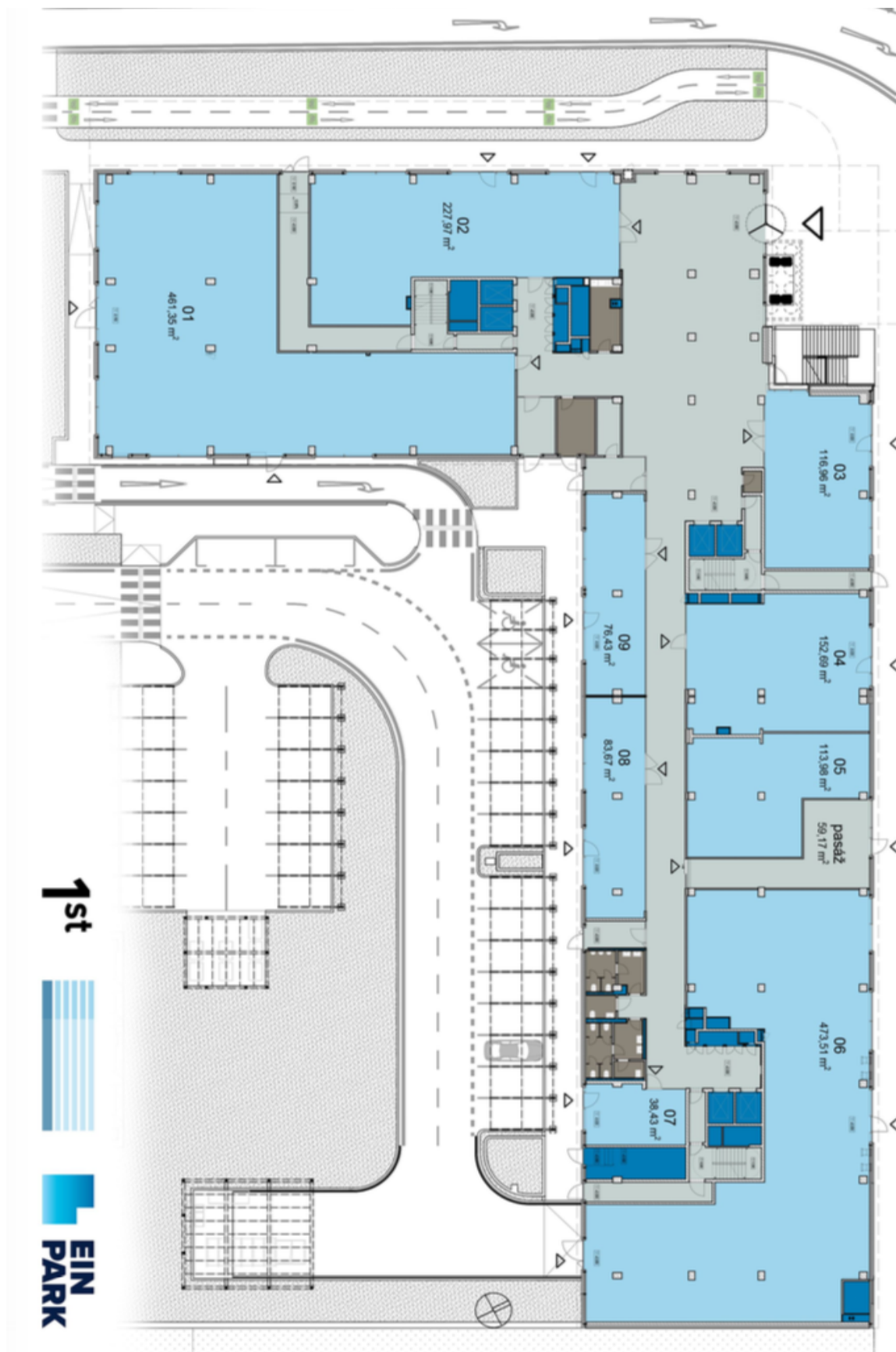
Nájemné a poplatky jsou uvedeny bez DPH. Nájemce neplatí provizi.



Administrativní budova

16.10 - 16.30 € / m² | 407 - 412 Kč / m²

11 312 m², Bratislava V, Petržalka, Einsteinova

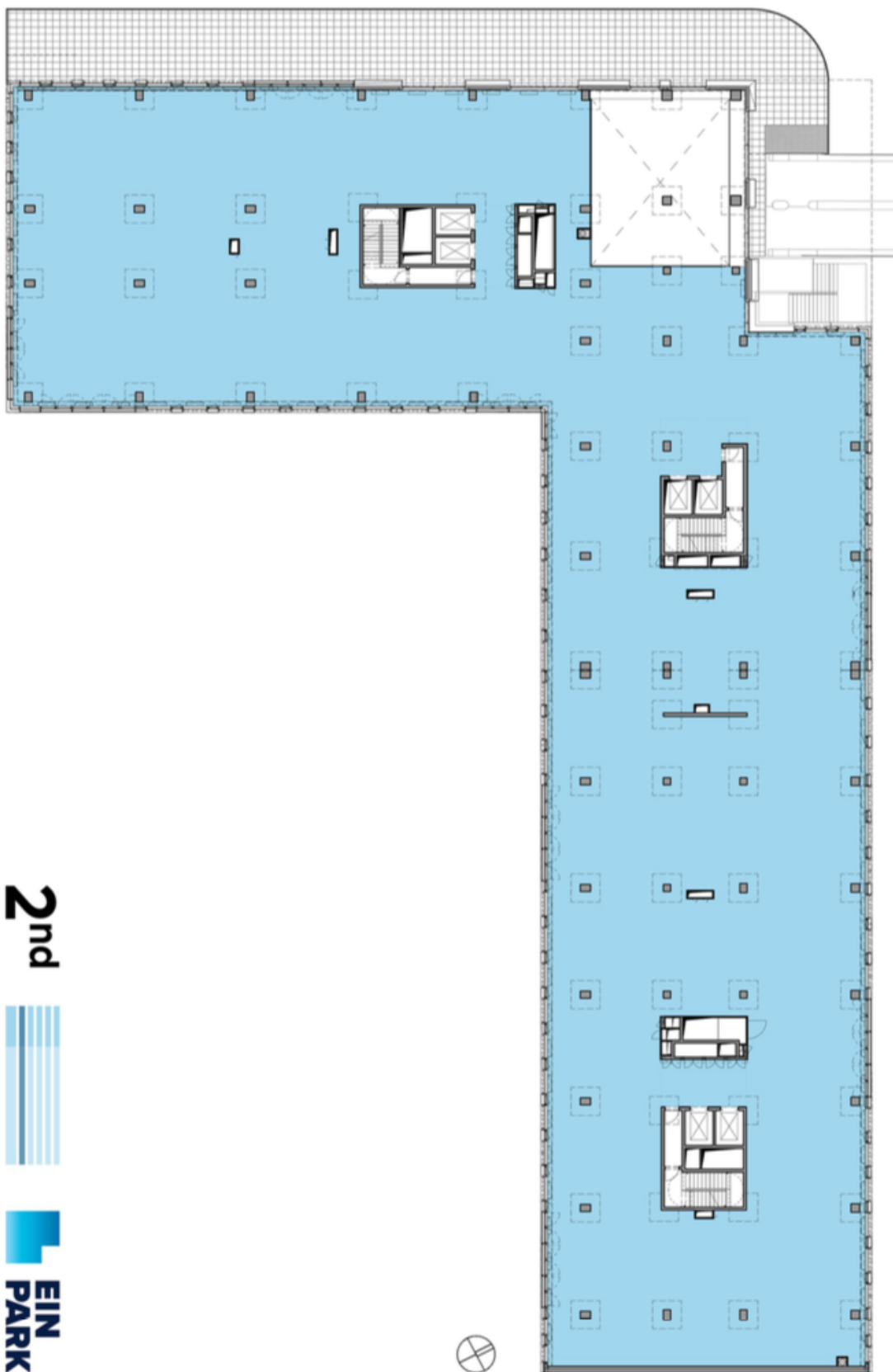




Administrativní budova

16.10 - 16.30 € / m² | 407 - 412 Kč / m²

11 312 m², Bratislava V, Petržalka, Einsteinova



2nd



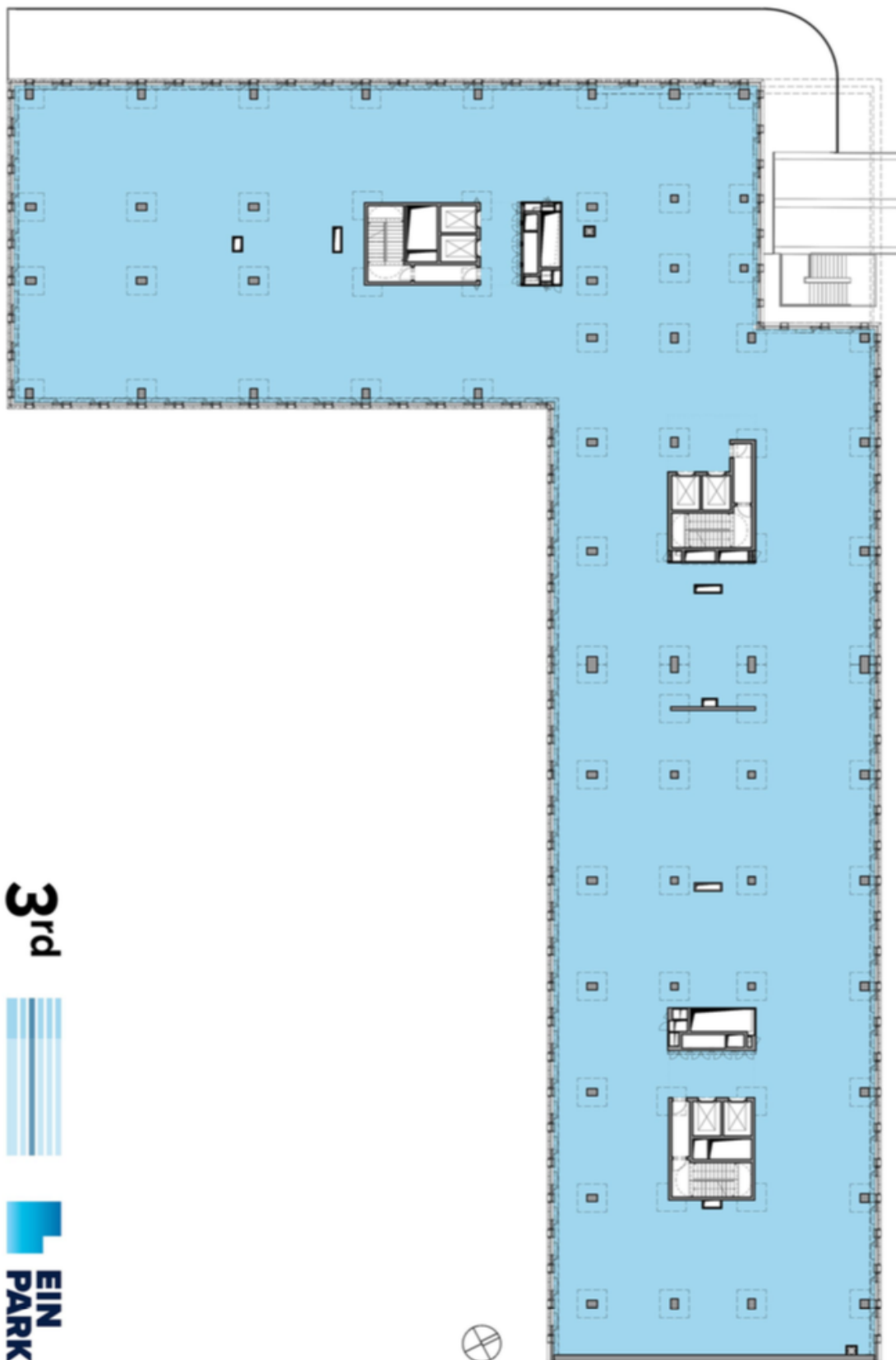
EIN
PARK



Administrativní budova

16.10 - 16.30 € / m² | 407 - 412 Kč / m²

11 312 m², Bratislava V, Petržalka, Einsteinova



3rd



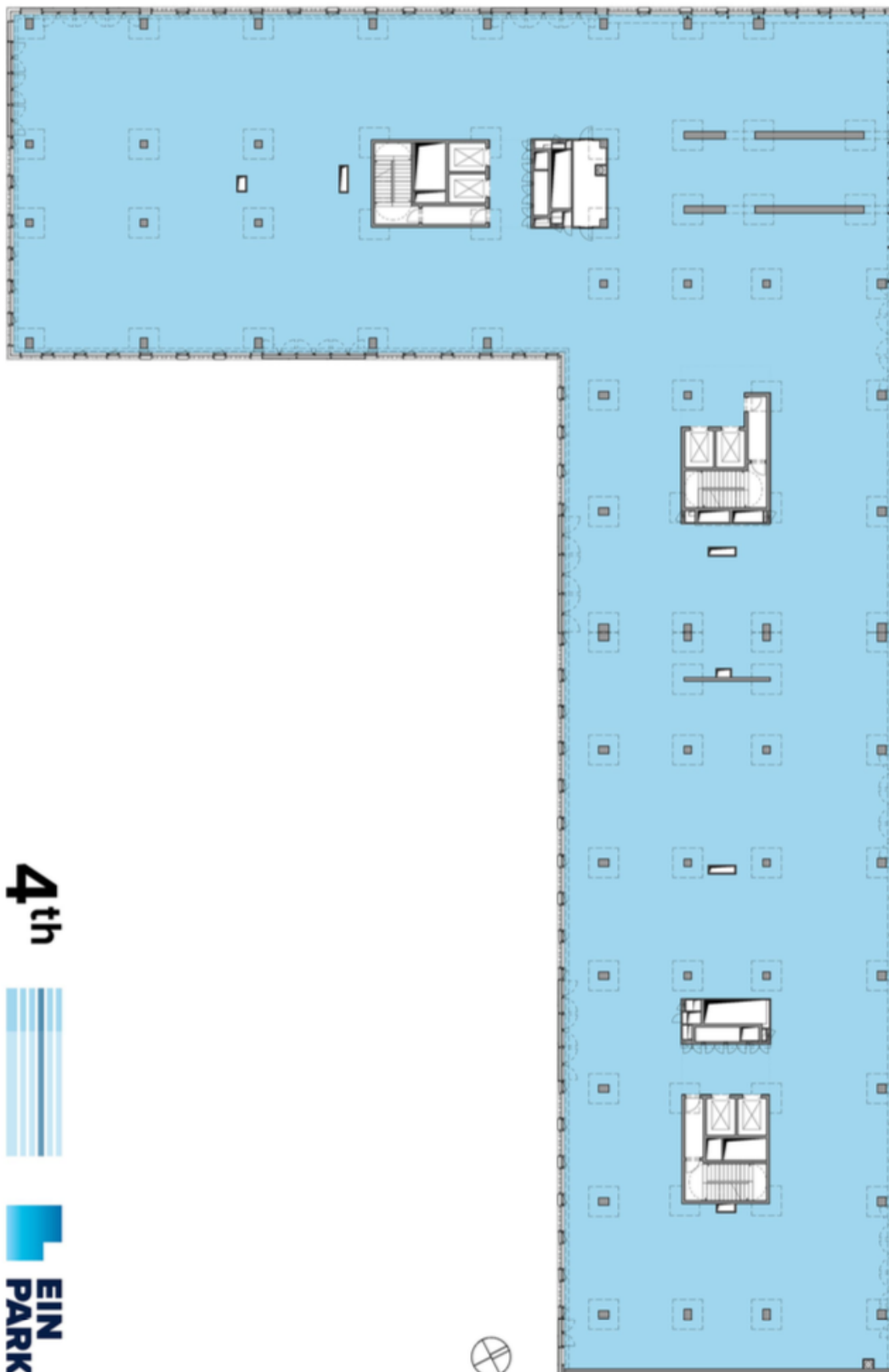
EIN
PARK



Administrativní budova

16.10 - 16.30 € / m² | 407 - 412 Kč / m²

11 312 m², Bratislava V, Petržalka, Einsteinova



4th



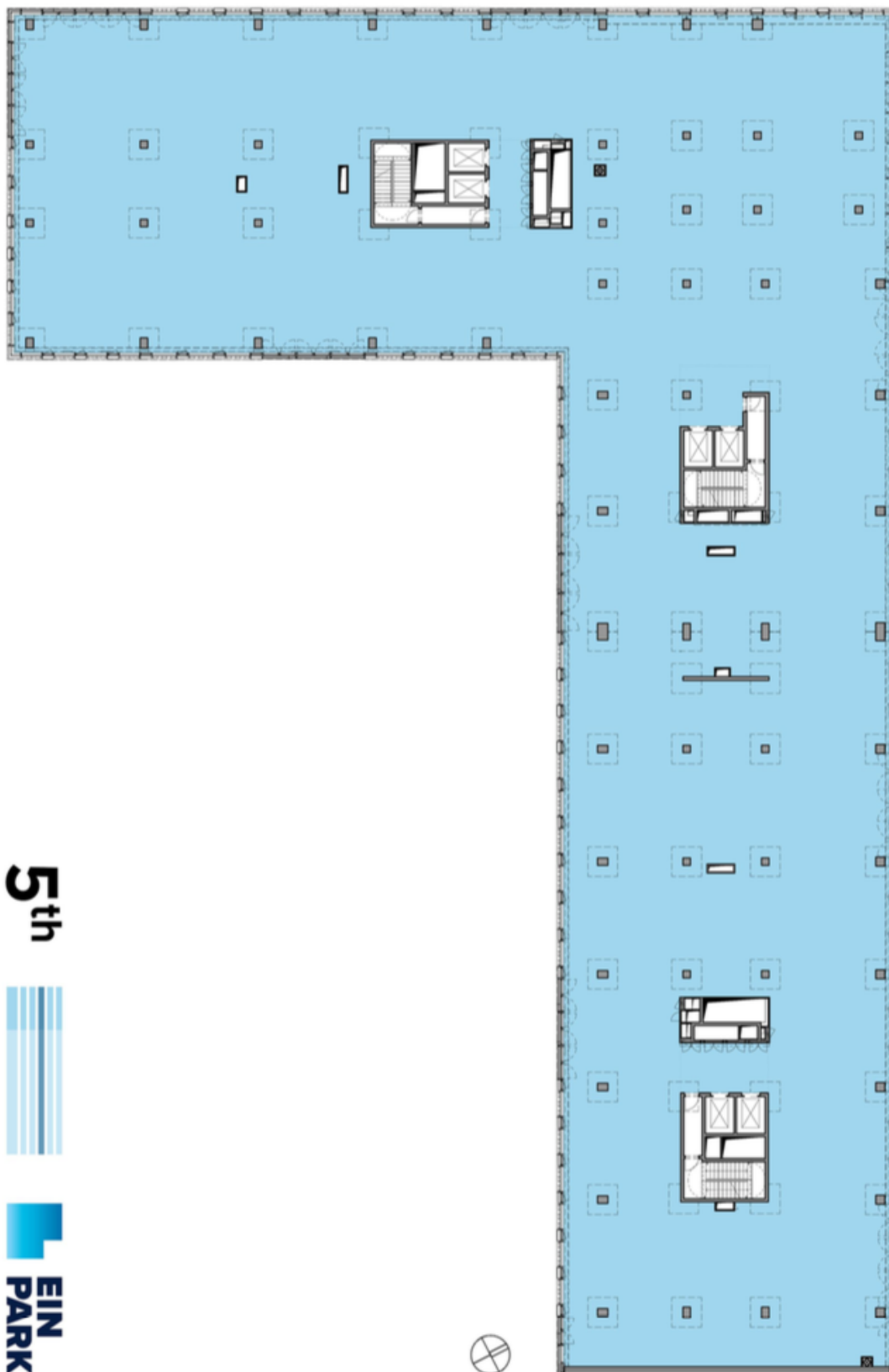
**EIN
PARK**



Administrativní budova

16.10 - 16.30 € / m² | 407 - 412 Kč / m²

11 312 m², Bratislava V, Petržalka, Einsteinova



5th



EIN
PARK