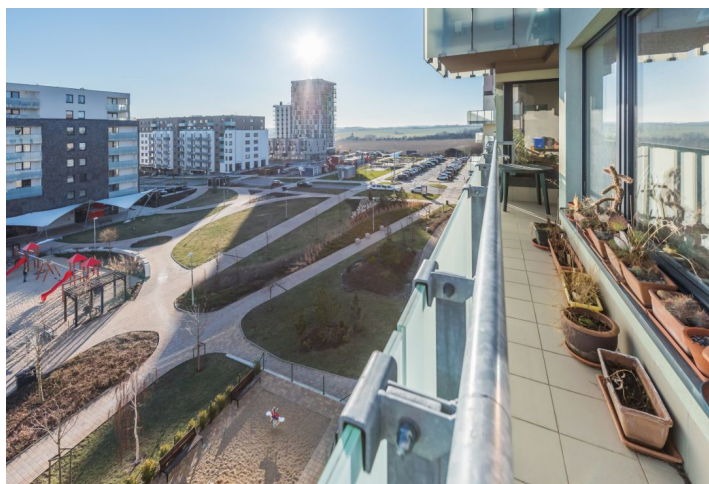




Byt 4+1

128 m², Praha 5, Stodůlky, Svitákova

Prodáno



**Byt 4+1**128 m², Praha 5, Stodůlky, Svitákova**Prodáno**

Celková plocha	156 m ²
Podlahová plocha*	128 m ²
Balkón	5 m ²
Lodžie	23 m ²
Parkování	700 000
Garáž	Ano
Sklep	Ano
Poplatky za služby	8 030 Kč měsíčně
PENB	C
Referenční číslo	32443

Moderní rodinný byt s terasou, balkonem a 2 parkovacími místy se nachází v 5. podlaží novostavby Britská čtvrť s výtahem a podzemní garáží. Dům stojí pouhou minutu chůze od stanice metra Stodůlky, v okolí je výborná občanská vybavenost. Jedná se o propojení 2 bytů developerem.

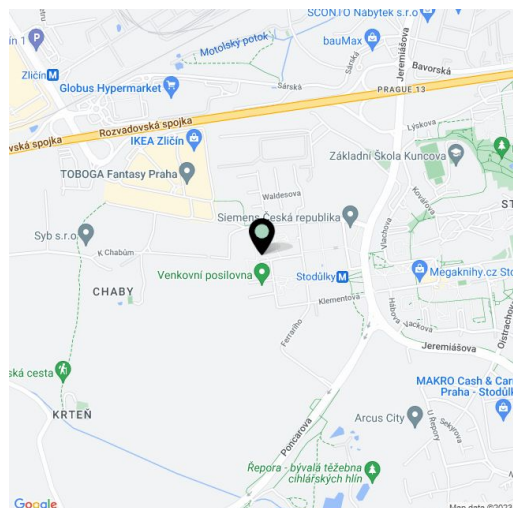
Dispozice se skládá z obývacího pokoje s pracovním a **terasou**, kuchyně s jídelnou a **balkonem**, 3 samostatných ložnic (1 se vstupem na terasu), šatny, 2 koupelen s WC, samostatné toalety a vstupní haly.

Součástí vybavení jsou velkoformátová okna s **předokenními žaluziemi**, laminátové podlahy, dlažba, vestavěné skříně a další úložné prostory, bezpečnostní vstupní dveře a zabezpečovací zařízení. V ceně jsou zahrnuta **2 garážová stání a sklep**. Vytápění z centrální kotelny.

V nové rezidenční čtvrti je centrální náměstí s obchody, kavárnami a dalšími službami, dětské hřiště, park a **jezírko** s dřevěnou lávkou, je zde také vstup do stanice metra linky B (Stodůlky). V sousedství je velká nákupní zóna. Místo má perfektní napojení na dálnici D5 a Pražský okruh. Po cyklostezce nebo turistické značce se lze dostat do skanzenu Řepora a dále do **lesoparku v Dalejském údolí**.

Interiér 127,8 m², lodžie 23,4 m², balkon 5,2 m².

Kromě běžných prohlídek nemovitostí nabízíme také **videoprohlídky v reálném čase** přes WhatsApp, FaceTime, Messenger, Skype ad.



* Výměra jednotky dle občanského zákoníku.

Plocha je tvořena součtem celé plochy jednotky a ohraničená obvodovými zdmi.



Byt 4+1

128 m², Praha 5, Stodůlky, Svitákova

Prodáno

DISPOZIČNÍ ZMĚNY - BYTY B2/406 A B2/407

