



Administrativní budova

Praha 1, Staré Město, Parizska

Cena na vyžádání





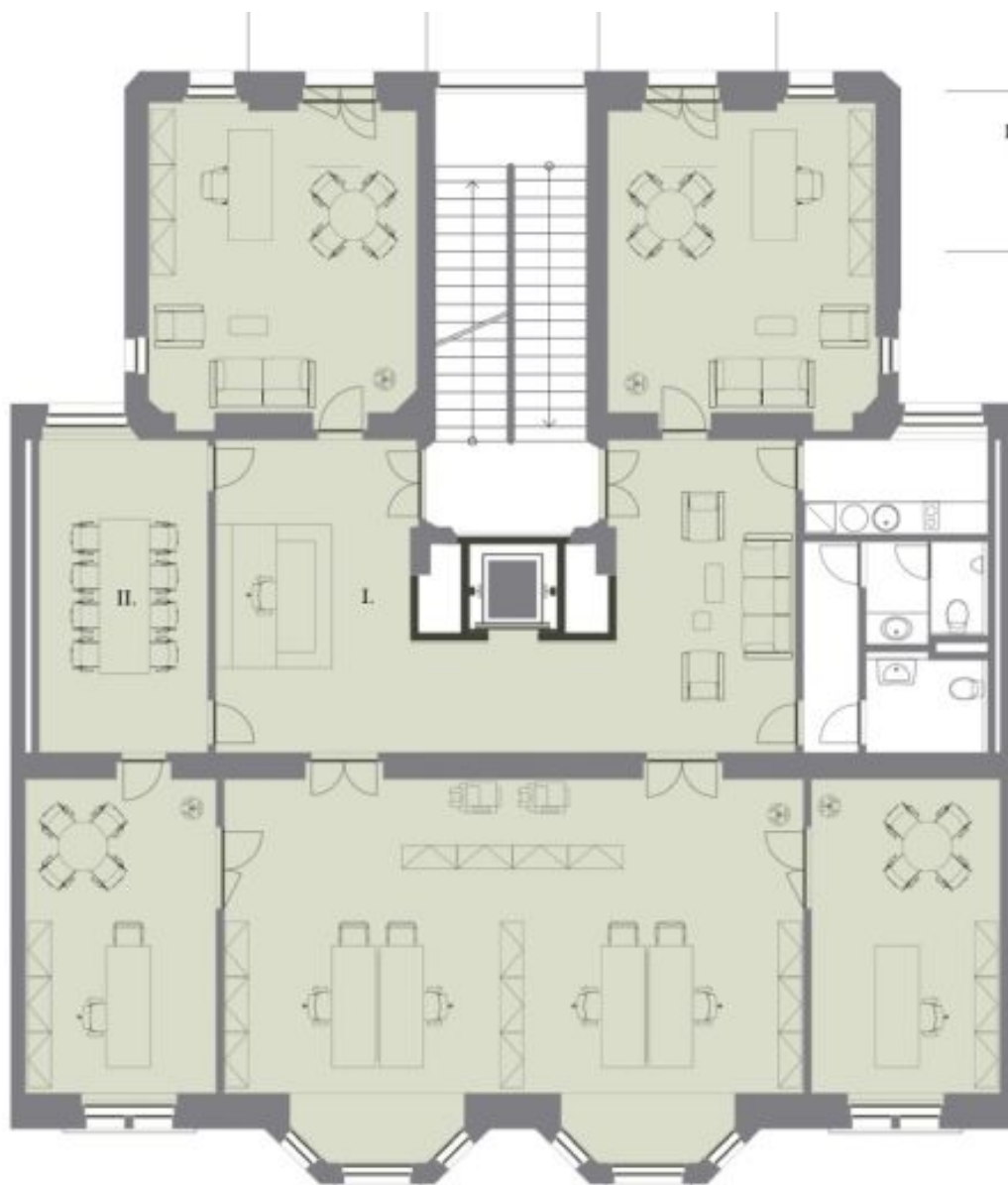
Administrativní budova

Praha 1, Staré Město, Parizska

Cena na vyžádání

Celková velikost budovy	1 200 m ²
Vlastní spotřeba nájemce	—
Parkování	Ano
Poplatky za parkování	—
Poměr parkovacích míst	—
Certifikace	—
PENB	G
Referenční číslo	32427

Kancelářské prostory v kompletně zrekonstruované historické budově s výtahem v atraktivní lokalitě v Pařížské ulici, pouhých pár kroků od Staroměstského náměstí, v prostředí luxusních obchodů a restaurací v historickém a kulturním centru Prahy. Vybavení prostor zahrnuje vnitřní příčky, dřevěné parketové podlahy, topné soustavy (konvektory v podlaze a běžné radiátory), kompletní elektrické vedení vysokého napětí se zásuvkami a vypínači, osvětlení v zavěšených podhledech, systém klimatizace včetně terminálů, WC a přípravu na kuchyňský kout. Parkování možné v blízkých garážích hotelu Intercontinental za 7500 Kč/ps/měsíc. Cena pronájmu 26 EUR/m²/měsíc. Ceny jsou uvedeny bez DPH. Nájemce neplatí provizi.



Pařížská ulice
Pařížská street

KANCELÁŘSKÉ PROSTORY
OFFICE SPACE

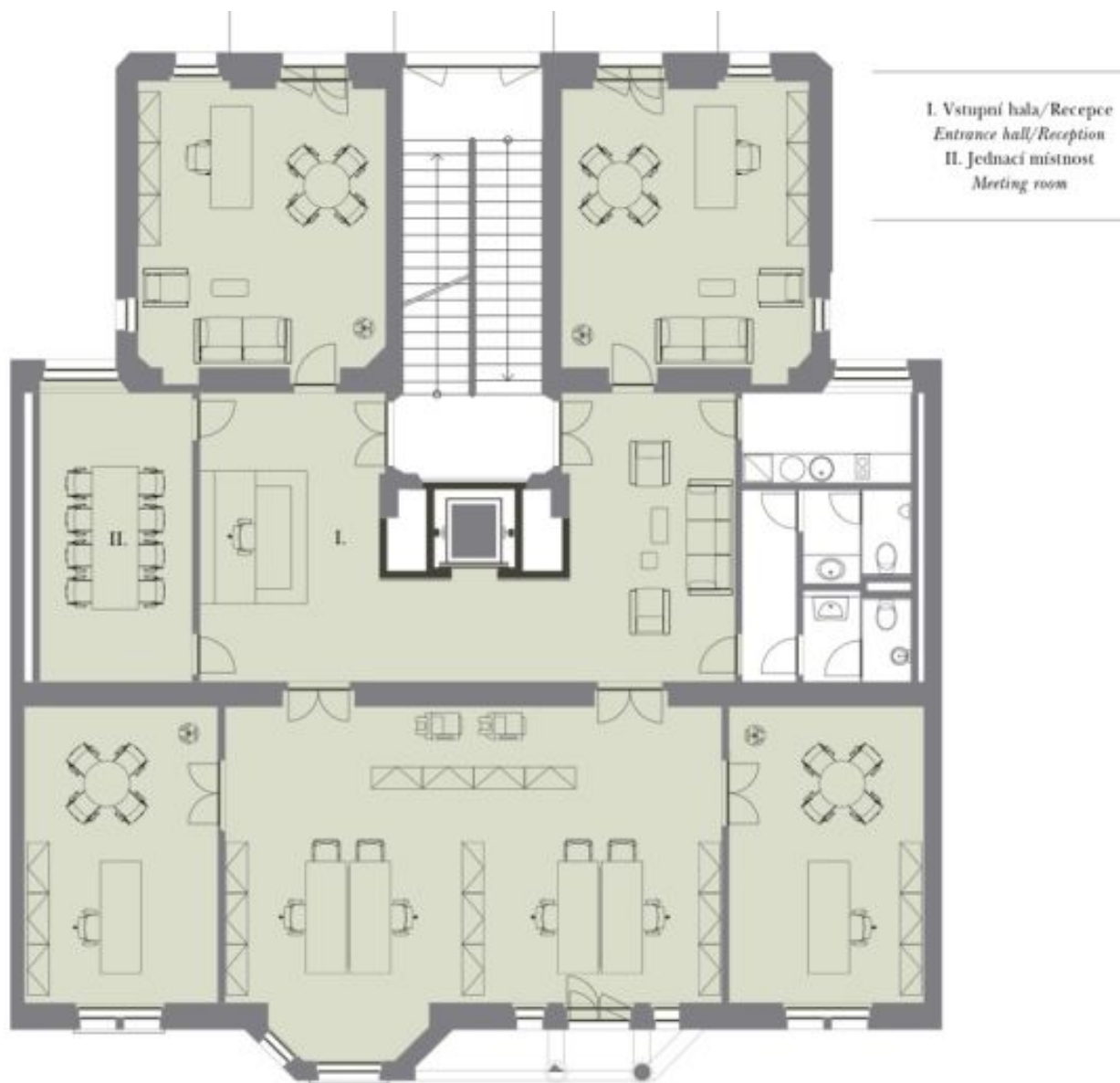
Pronajimatelná plocha
Leaseable area

245

V METRECH
ČTYŘECHEM
IN SQM

Nadzemní podlaží
Floor 3, 4

03.- 04.



KANCELÁŘSKÉ PROSTORY
OFFICE SPACE

Pronajímatelná plocha
Leaseable area

238

V METRECH
ČTVERECNÍCH
IN SQM

Nadzemní podlaží
Floor 5

05.

**Administrativní budova**

Praha 1, Staré Město, Parizska

Cena na vyžádání**KANCELÁŘSKÉ PROSTORY**
OFFICE SPACEPronajímatelná plocha
*Leaseable area***216**V METRECH
ČTVERECNÍCH
IN SQMNadzemní podlaží
*Floor 6***06.**